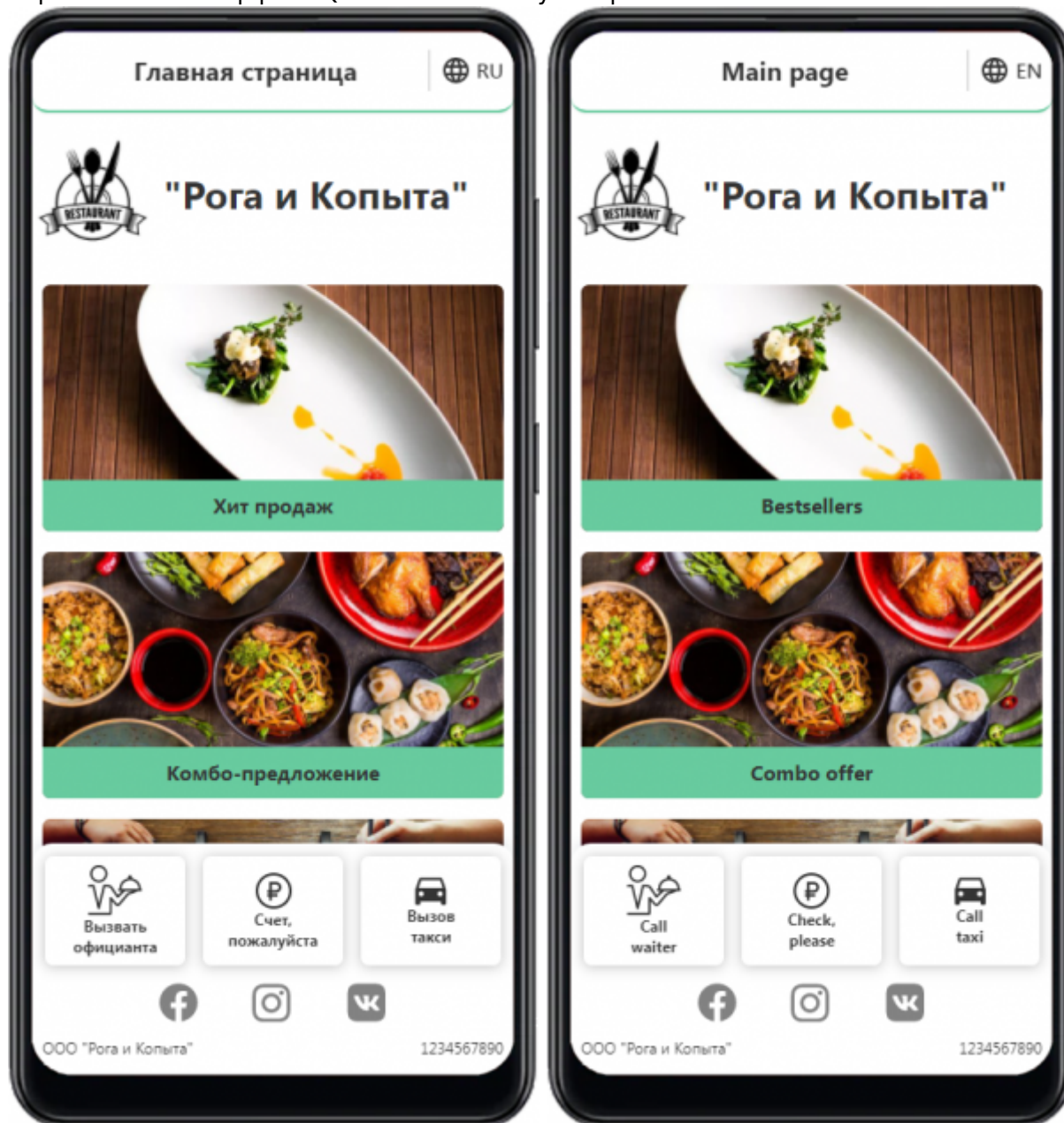


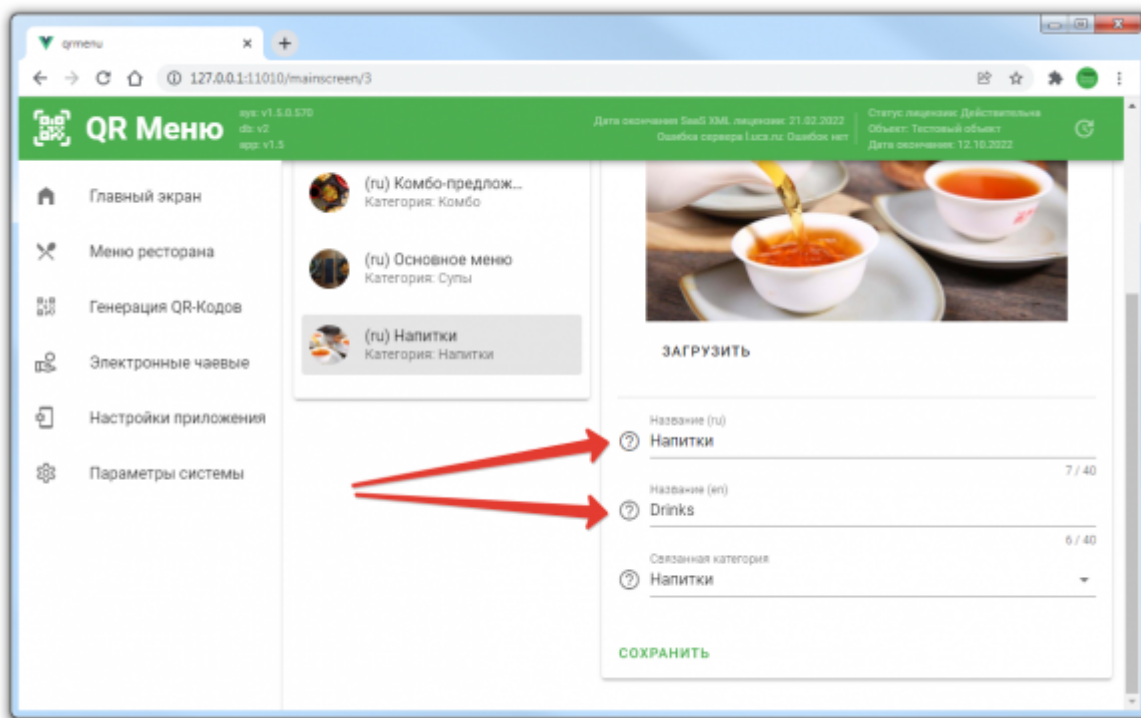
Особенности использования мультиязычности

Если в ресторане [включено использование нескольких языковых пакетов](#), то гости могут переключать интерфейс QR меню на свое усмотрение



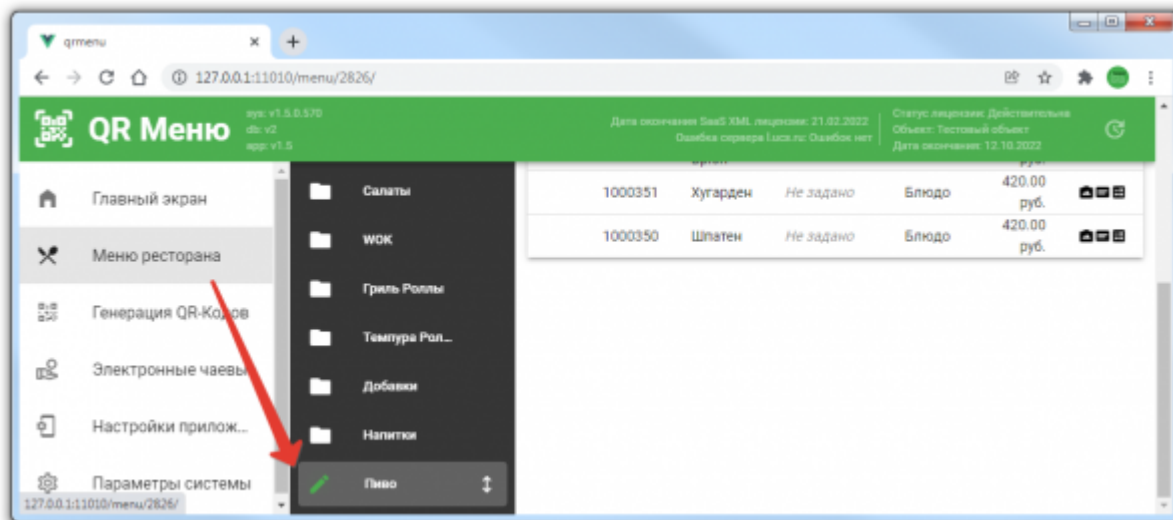
Для корректного отображения информации, после включения нового языка необходимо заполнить дополнительные поля в следующих разделах

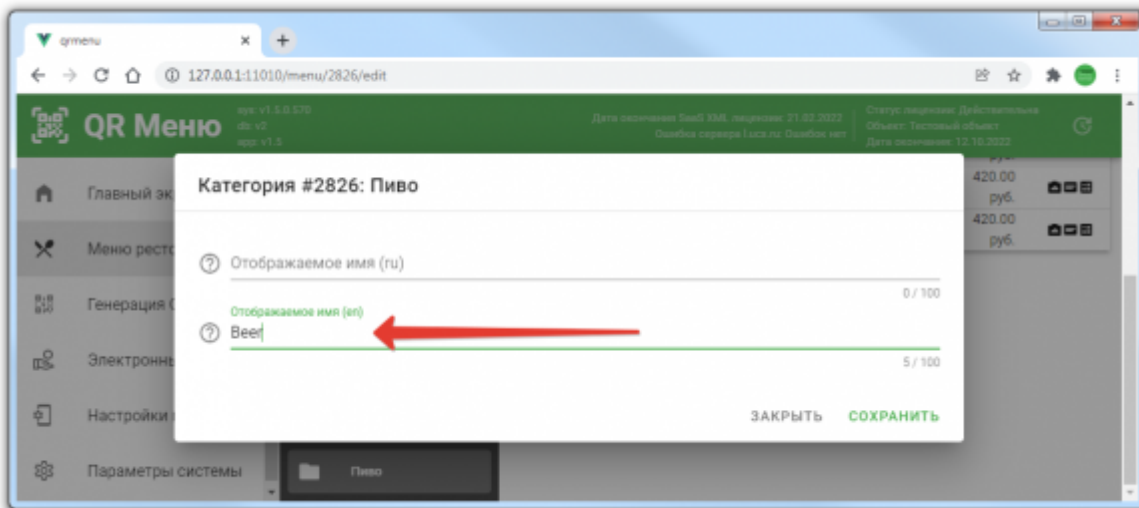
Главный экран



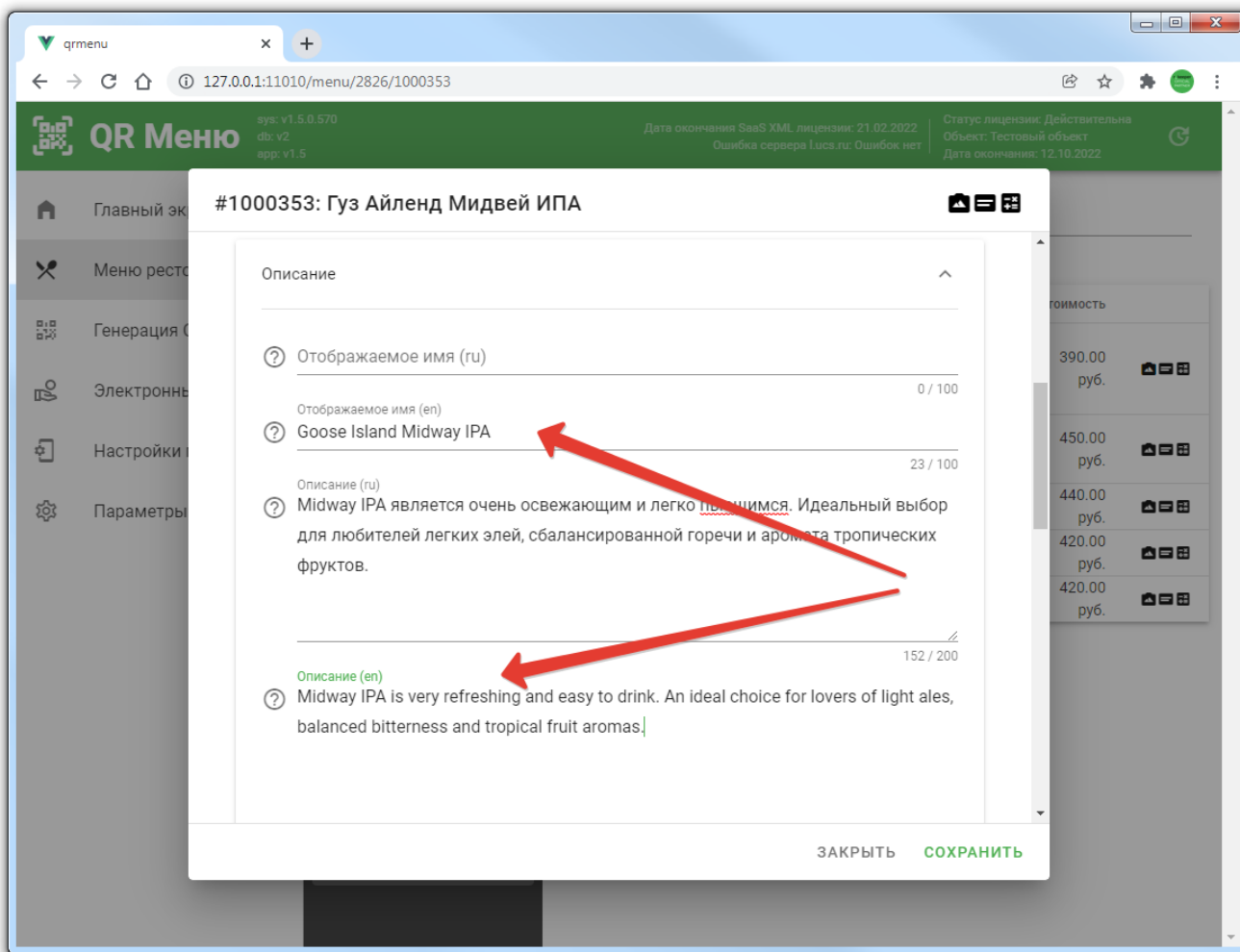
Меню Ресторана

Добавить перевод названий Категорий блюд на дополнительных языках





Для каждого блюда в меню заполнить Название и Описание на каждом из включенных языков.



From: <https://wiki.carbis.ru/> - База знаний ГК Карбис
Permanent link: https://wiki.carbis.ru/external/qr_%D0%BC%D0%85%D0%BD%D1%8E%D1%8E_%D0%88_%D0%BD%D0%80%D1%81%D1%82%D1%80%D0%BE%D0%89%D0%8A%D0%8B%D0%8C%D1%83%D0%88%D1%82%D0%88%D1%8F%D0%87%D1%8B%D0%8E%D1%81%D1%82%D1%8Crev=163805706
Last update: 2021/11/27 12:35