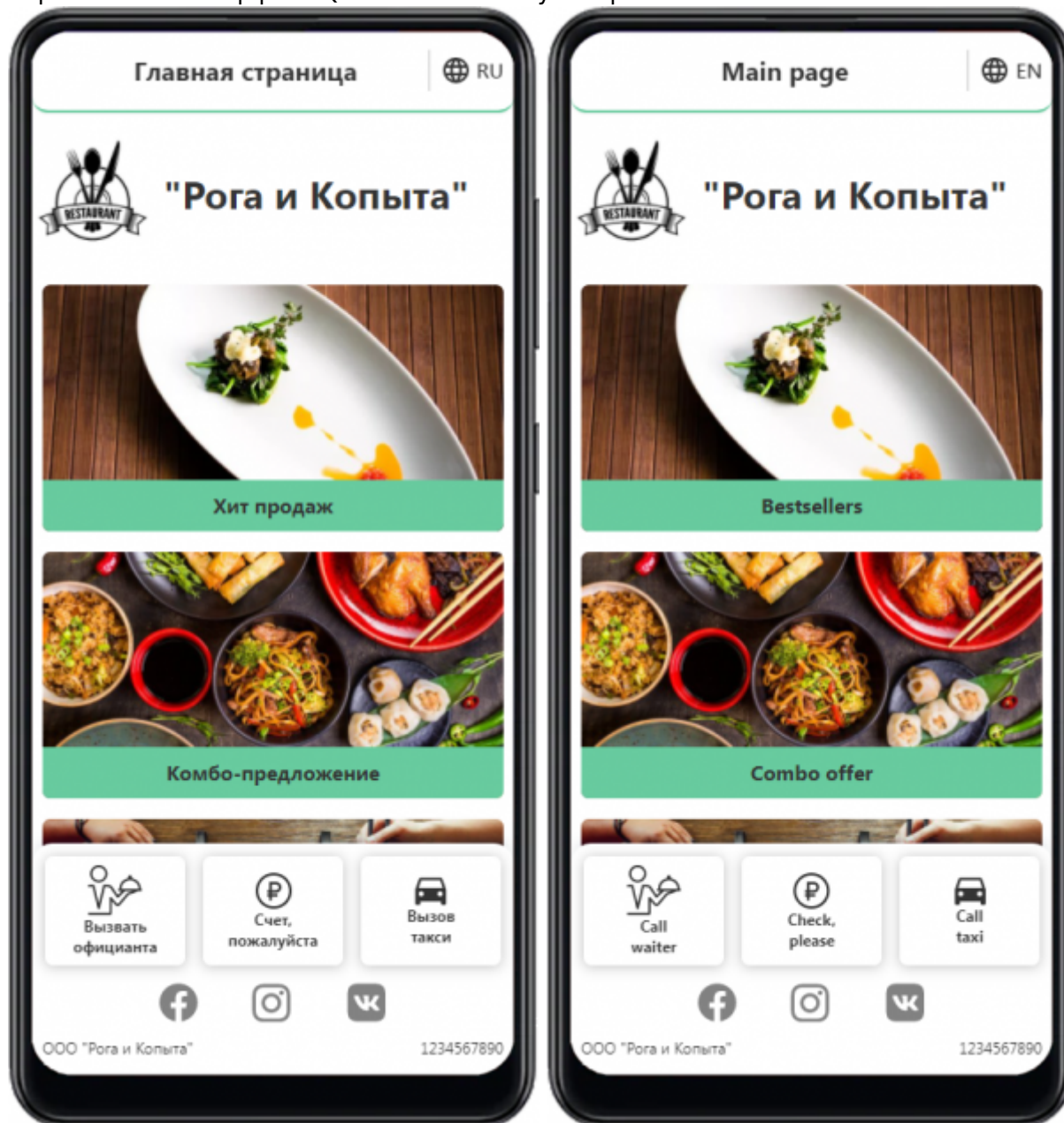


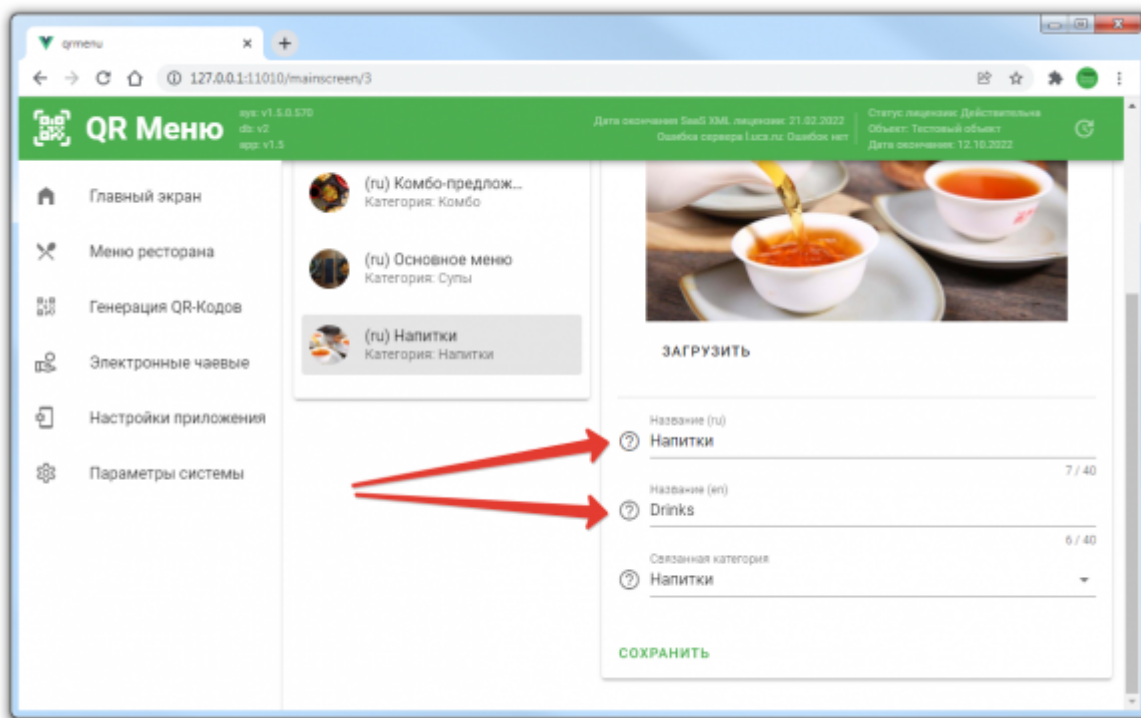
Особенности использования мультиязычности

Если в ресторане включено использование нескольких языковых пакетов, то гости могут переключать интерфейс QR меню на свое усмотрение



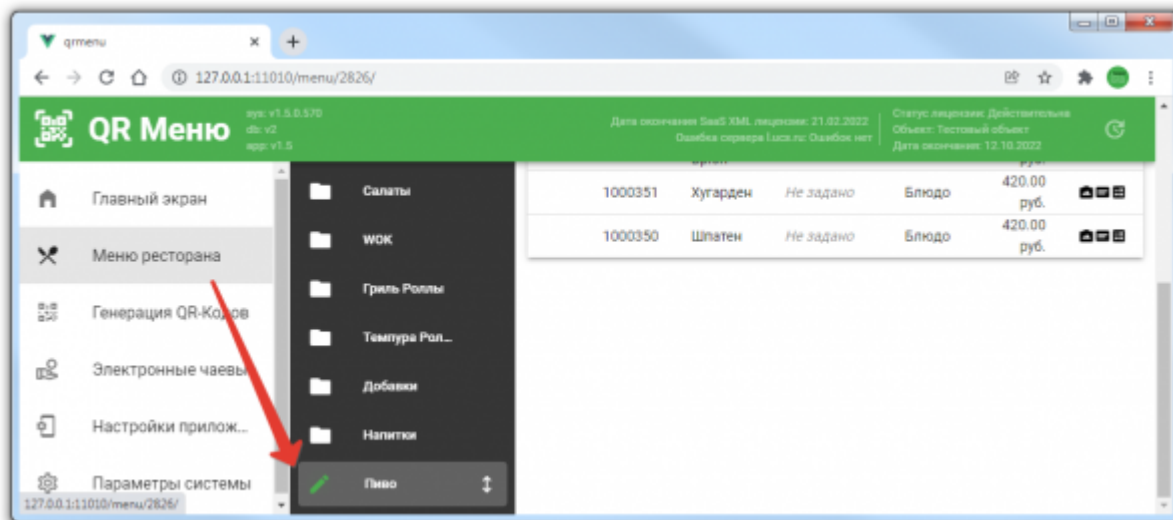
Для корректного отображения информации, после включения нового языка необходимо заполнить дополнительные поля в следующих разделах

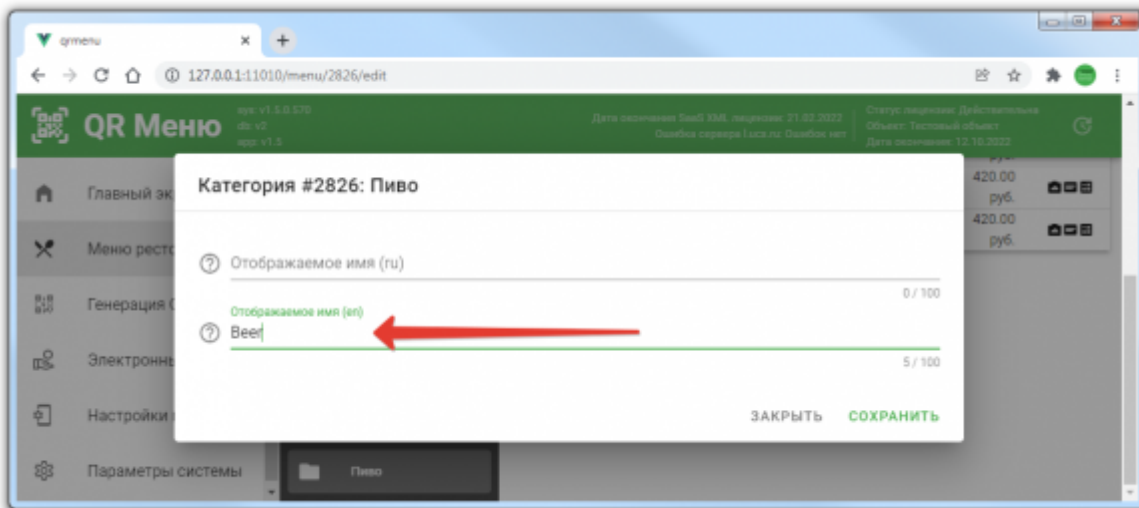
Главный экран



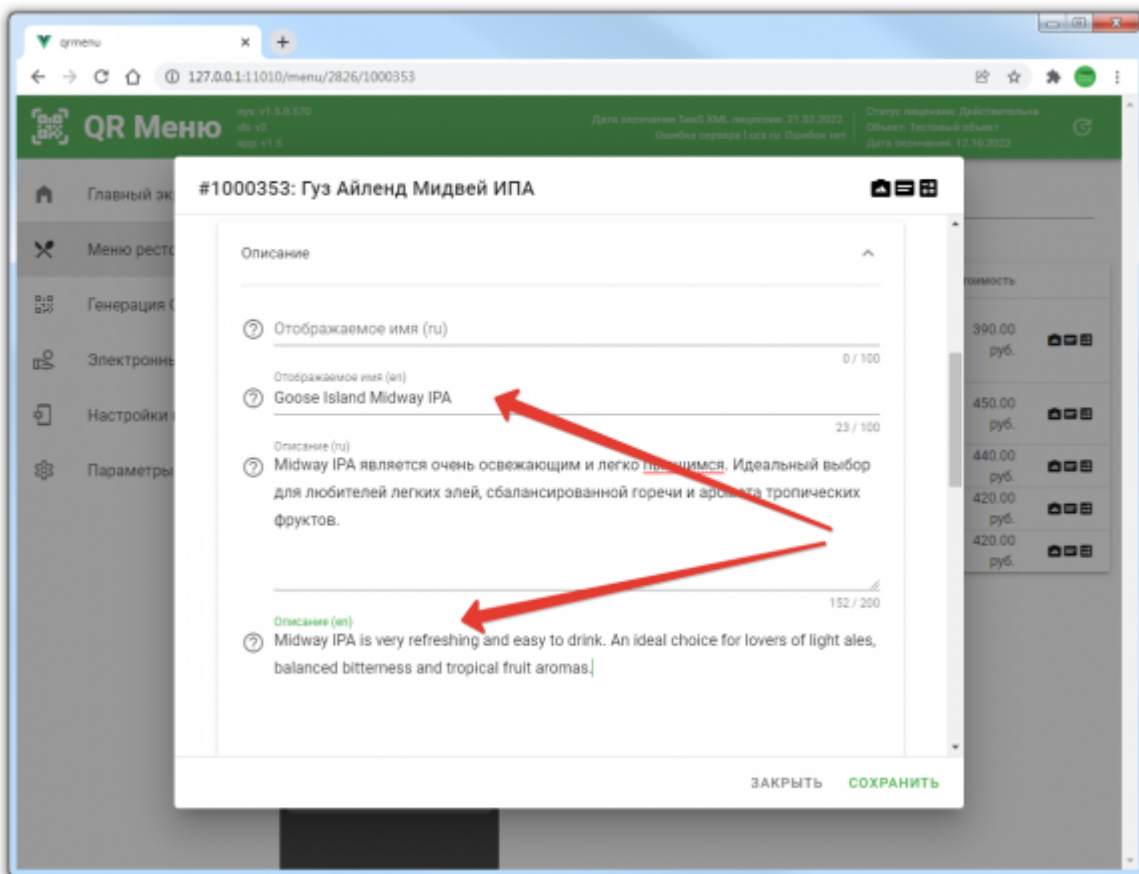
Меню Ресторана

Добавить перевод названий Категорий блюд на дополнительных языках





Для каждого блюда в меню заполнить Название и Описание на каждом из включенных языков.



From: <https://wiki.carbis.ru/> - База знаний ГК Карбис
Permanent link: https://wiki.carbis.ru/external/qr_%D0%8C%D0%85%D0%BD%D1%8E%D0%8C%D0%85%D0%BD%D1%8E_%D0%89_%D0%BD%D0%80%D1%81%D1%82%D1%80%D0%BE%D0%89%D0%8A%D0%88%D0%8C%D0%83%D0%8B%D1%8C%D1%82%D0%88%D1%8F%D0%87%D1%8B%D1%87%D0%BD%D0%8E%D1%81%D1%82%D1%8C?rev=163805720
Last update: 2021/11/27 12:35