

Установка и настройка

Установка

Актуальную версию модуля интеграции вы можете [скачать по ссылке](#)

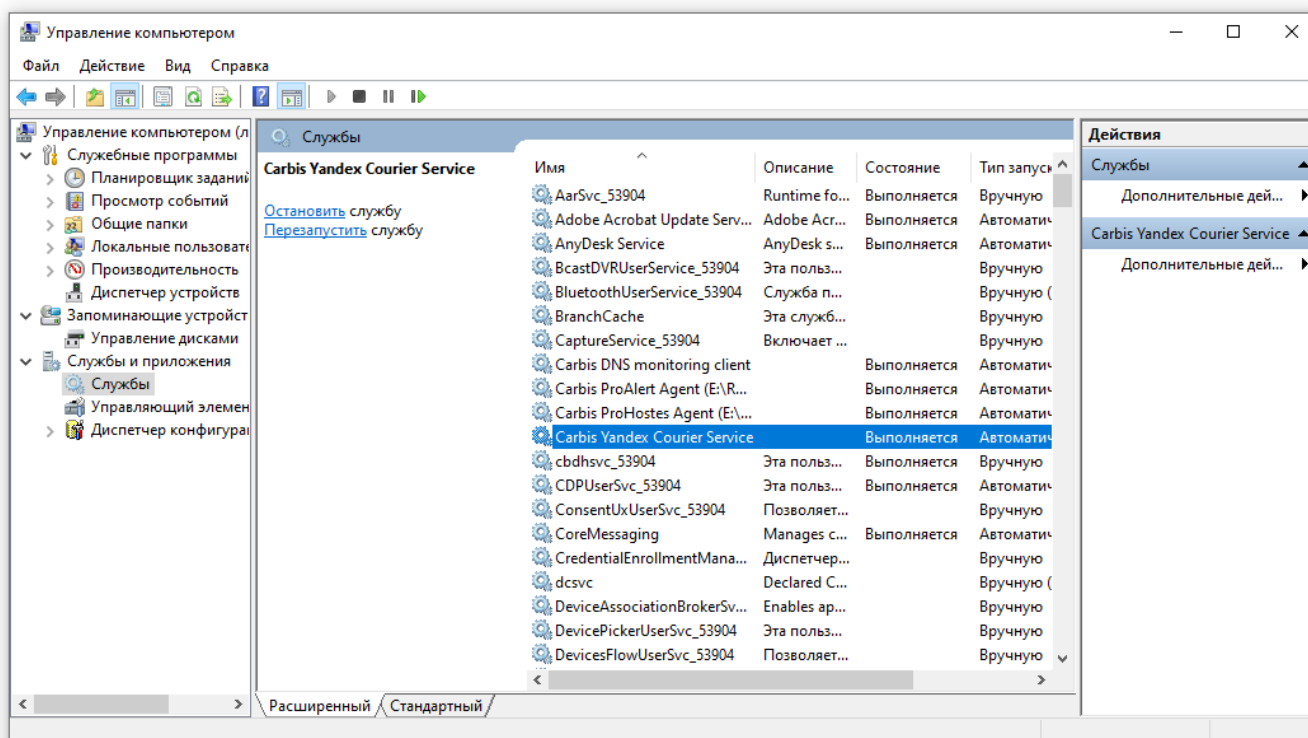
Минимальные системные требования:

- r_keeper 7.6.4+ или 7.6.5+
- OS Windows7 и выше

ПО поставляется в zip архиве. Установка на конечный компьютер осуществляется путем распаковки архива в любую папку на жестком диске компьютера (полный путь НЕ должен содержать кириллицу). После распаковки архива необходимо установить службу командой (с правами Администратора)

```
yandex_courier.exe /install
```

В результате на компьютере будет установлена служба «Carbis Yandex Courier Service» которую необходимо запустить



Внимание! По умолчанию служба занимает номер порта 11022. При работе с сервисом по сети необходимо открыть этот порт в брандмауэре и антивирусах.

Удаление службы можно произвести командой

yandex_courier.exe /uninstall

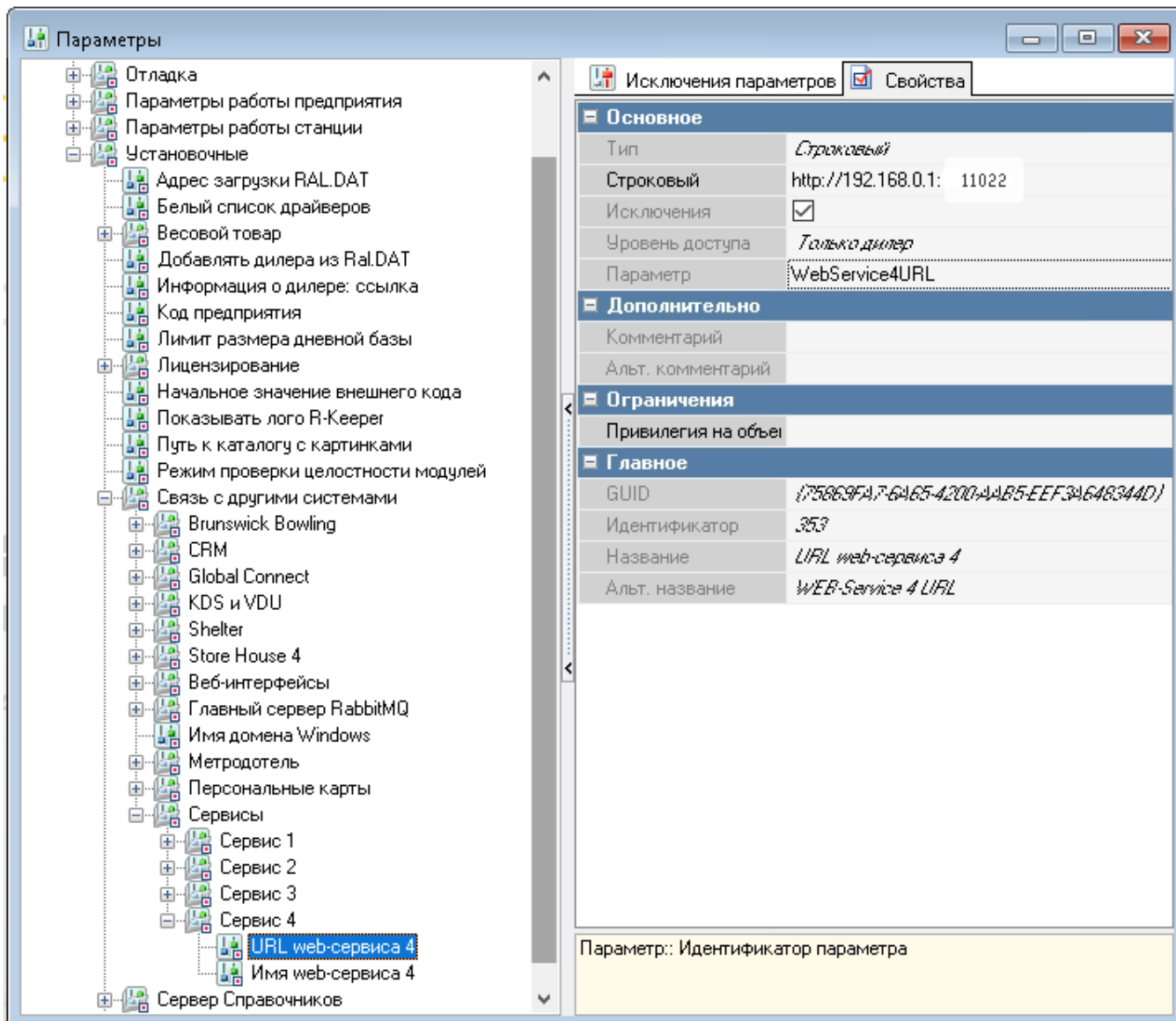
Настройка r_keeper

Для взаимодействия с кассовым сервером r_keeper необходимо настроить XML интерфейс (лицензия XML Write Order - не нужна) Как настроить XML-HTTP интерфейс кассового сервера подробно описано в статье: [Настройка XML интерфейса](#)

Если работа с модулем будет производиться непосредственно на кассе r_keeper то необходимо добавить кнопку для вызова этого модуля в «Главное меню»

- Настройки - параметры
- Установочные - Связь с другими системами - Сервисы
- Выбрать свободный сервис и заполнить поля
 - «URL web-сервиса» - <http://192.168.0.1:11022> (подробнее смотри далее)
 - Имя web-сервиса - Яндекс.Доставка

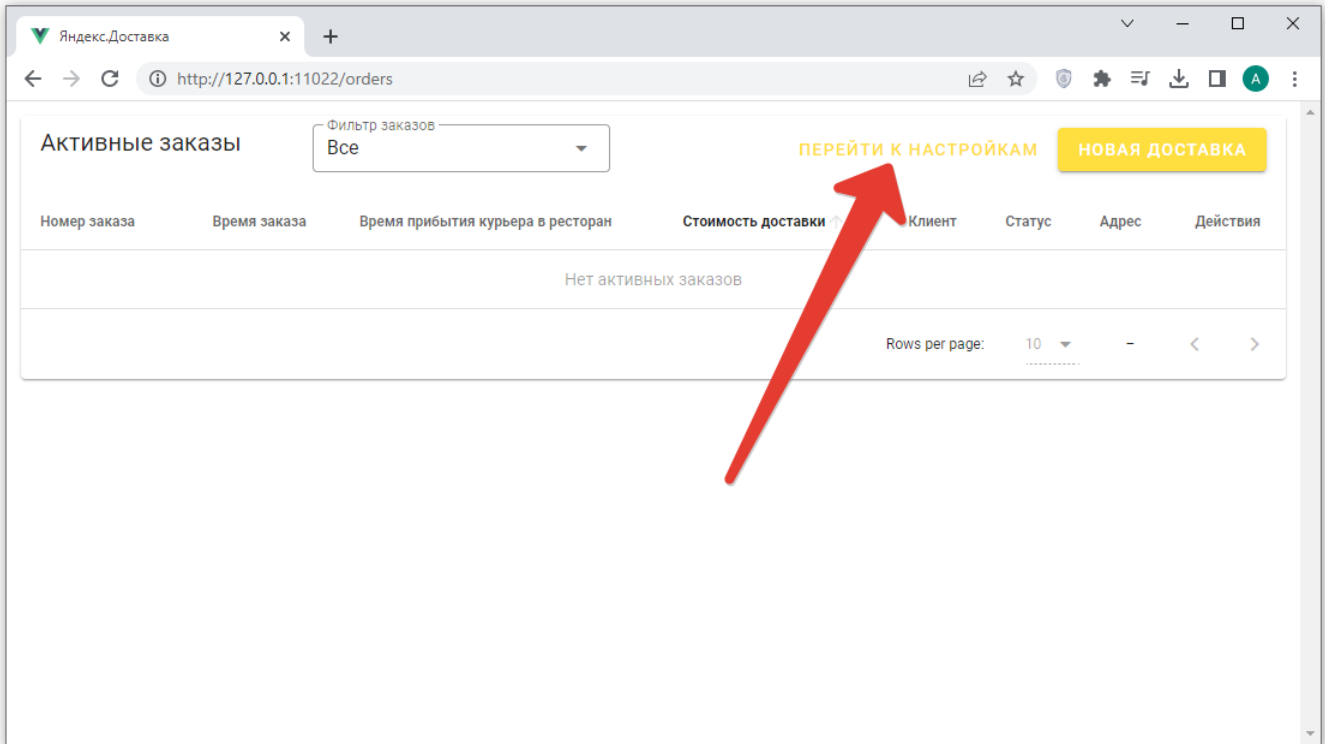
В результате этих действия в главном меню на кассе r_keeper появится кнопка «Яндекс.Доставка», нажатие на которую откроет данный модуль во встроенном в кассу браузере.



Запуск и настройка модуля

Дальнейшая настройка и работа с модулем осуществляется в браузере. Для этого необходимо перейти по адресу <http://192.168.0.1:11022> где «192.168.0.1» это IP адрес компьютера на котором установлена служба «Carbis Yandex Courier Service», для локальной работы так же можно использовать адрес <http://127.0.0.1:11022>

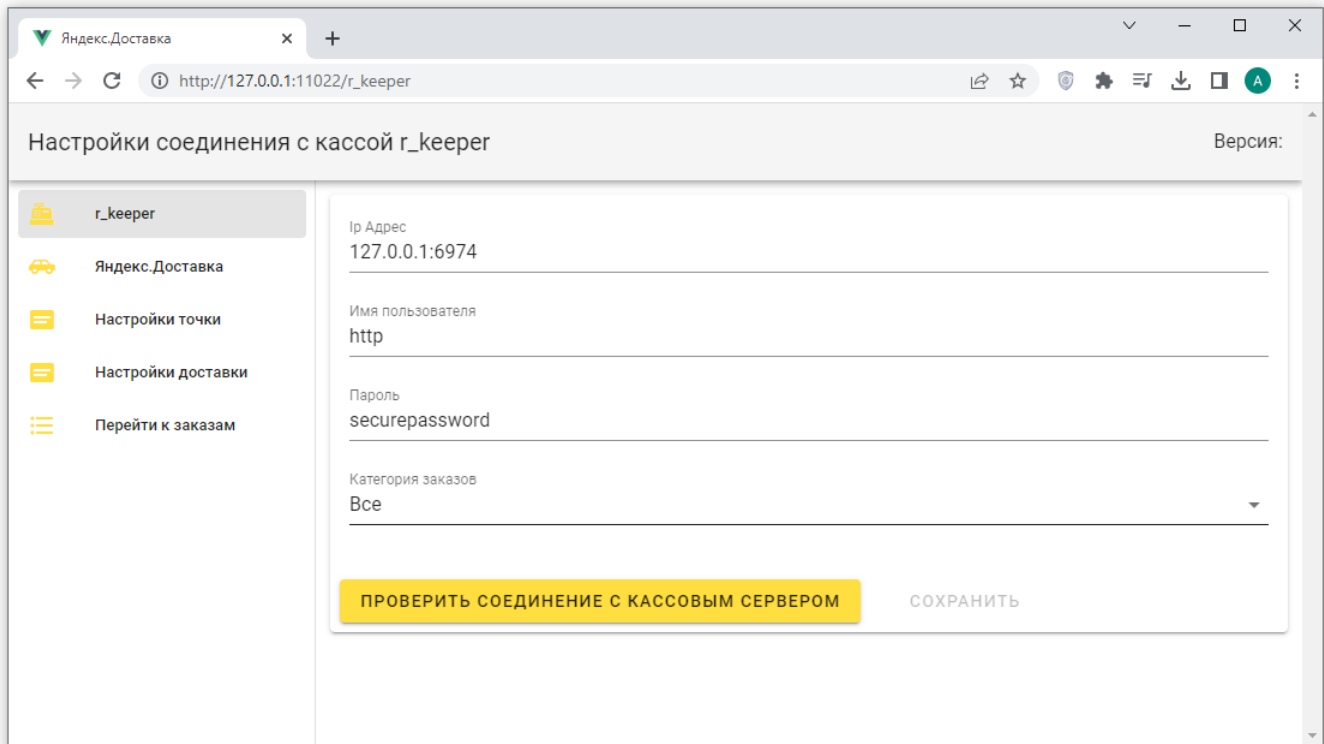
После запуска необходимо открыть настройки модуля пароль 051791



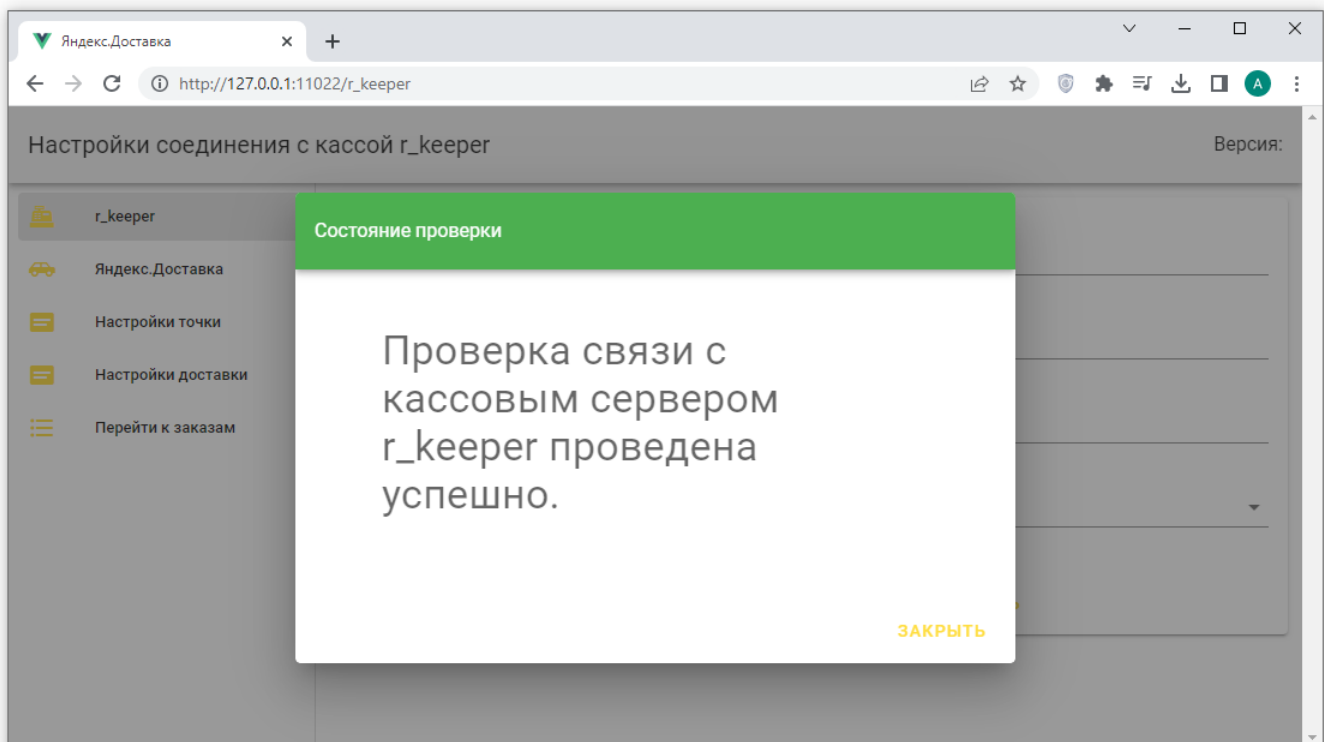
Раздел "r_keeper"

В данном разделе необходимо ввести параметры подключения к r_keeper, настроенные ранее:

- Адрес подключения к XML-интерфейсу кассового сервера r_keeper в формате IP:port
- Имя пользователя для подключения к XML-интерфейсу (регистр важен)
- Пароль пользователя для подключения к XML-интерфейсу
- Можно выбрать категорию заказов. Тогда в списке заказов будут отображаться заказы только выбранной категории

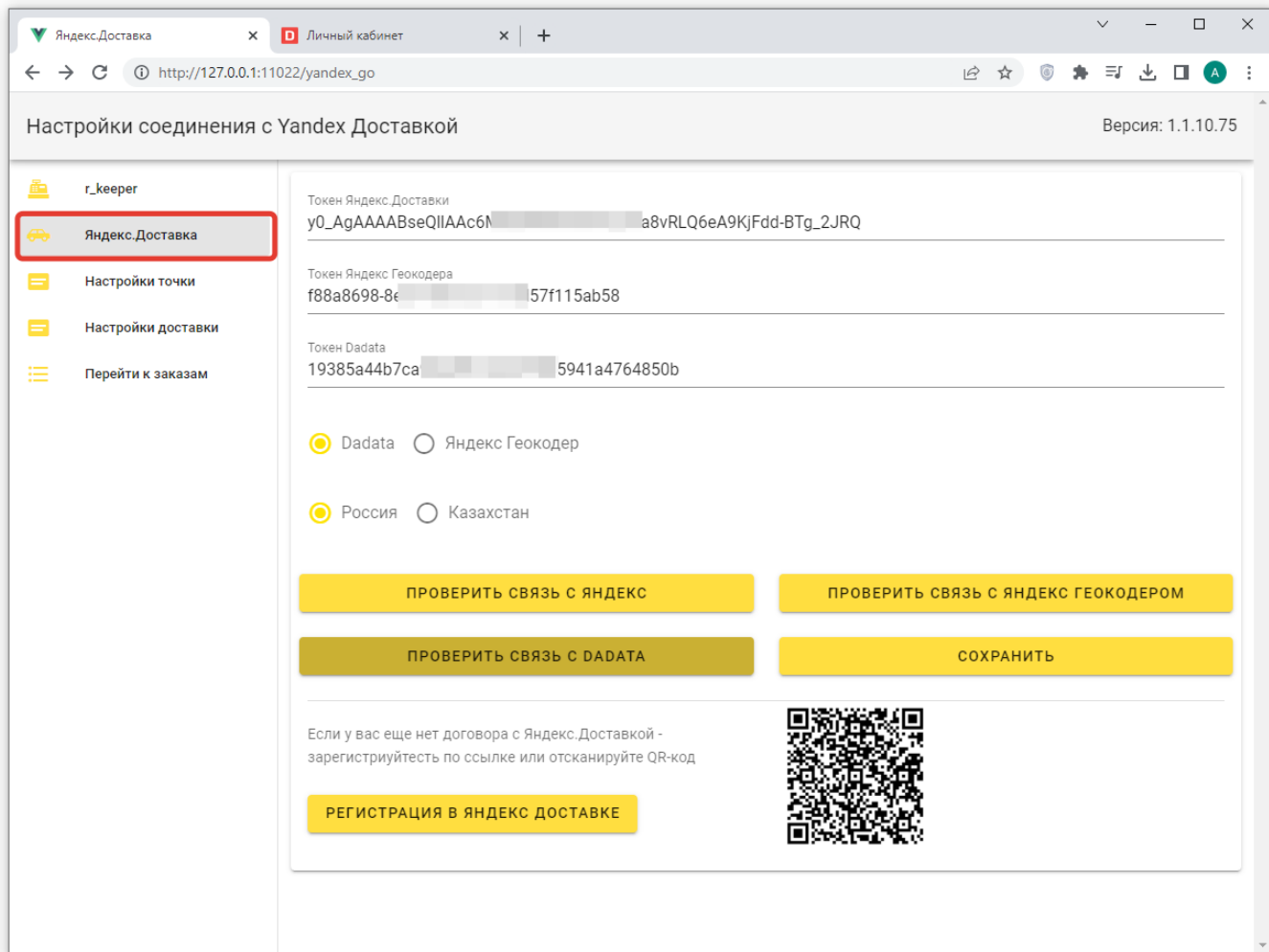


После ввода настроек нажать кнопку «проверить соединение» и убедиться в положительном результате, после чего сохранить.



Раздел "Яндекс.Доставка"

В данном разделе необходимо ввести параметры подключения к сервису Яндекс.Доставка:



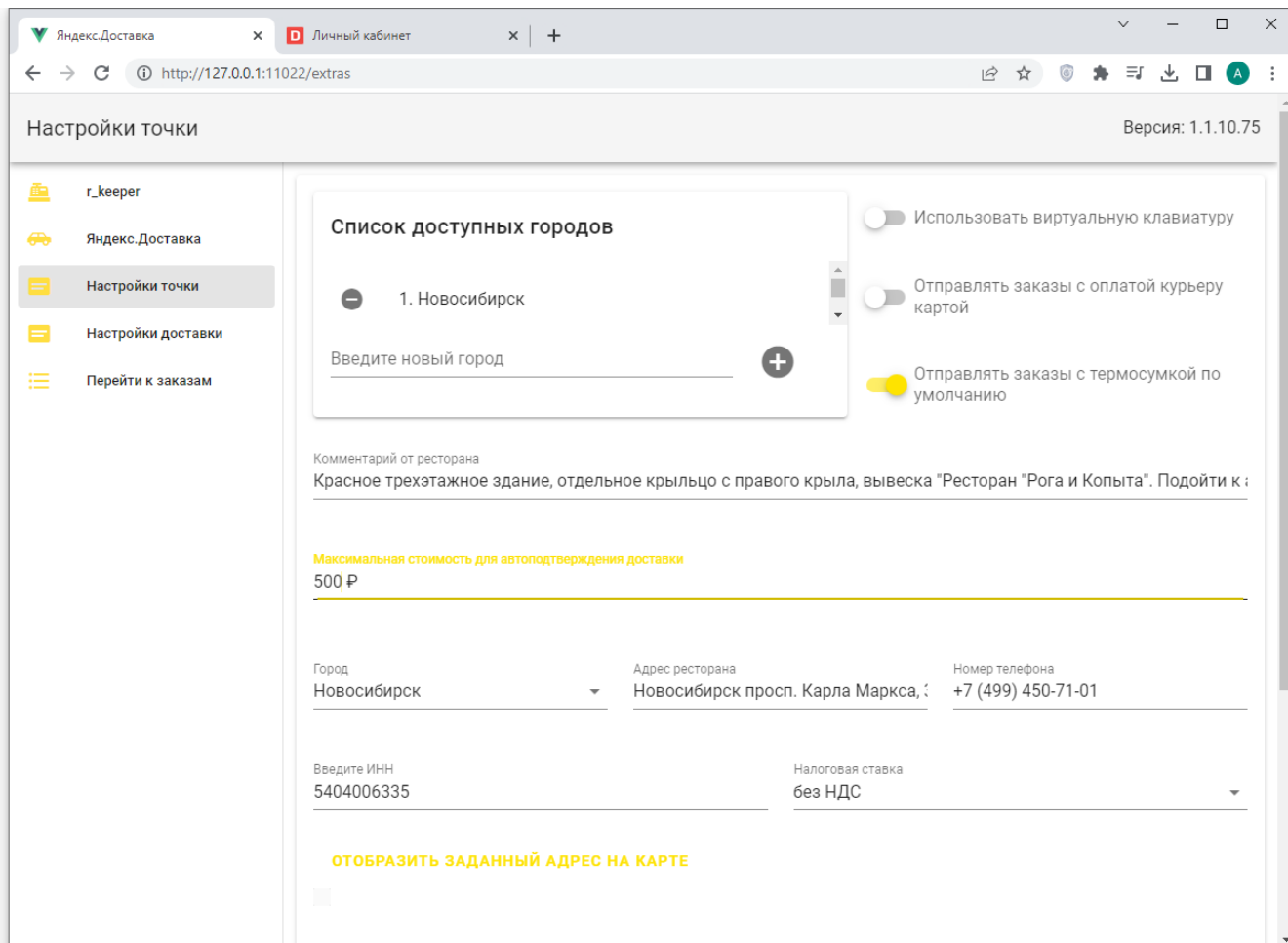
- Токен Яндекс.Доставка - как его получить описано в [Предварительные операции \(получение токенов\)](#)
- Токен Яндекс.Геокодера - как его получить описано в [Предварительные операции \(получение токенов\)](#)
- Токен Dadata - как его получить описано в [Предварительные операции \(получение токенов\)](#)

Важно! Используется либо Яндекс.Геокодер, либо Dadata. Один из двух сервисов на выбор, не оба сразу. Но все поля в форме являются обязательными для заполнения, поэтому вместо неиспользуемого (не нужного) токена можно вписать произвольное значение. Какой именно будет использоваться - зависит от переключателя в настройках.

Здесь же - переключатель страны, в которой используется модуль.

В нижней части окна кнопки проверки связи и ссылка на регистрацию в «Яндекс.Доставке».

Раздел "Настройки точки"



Список доступных городов. Если из текущего ресторана вы возите заказы только в рамках одного города, то в данном поле нужно ввести название этого города. Если из одного ресторана вы осуществляете доставку в несколько городов-спутников то в данном поле нужно перечислить их все. Это нужно для корректного определения координат адреса в том случае, когда улица с одним и тем же названием есть в каждом городе из зоны доставки.

Пример: город Новосибирск. В нем и близлежащих населенных пунктах есть адрес «ул Ленина 1». А именно:

- г Новосибирск, ул Ленина 1
- г Бердск, ул Ленина 1
- пос. Восход, ул Ленина 1

«пос Восход» в нашу зону покрытия не попадает, а населенные пункты Новосибирск и Бердск - попадают. Для того, чтобы при заказе на адрес «ул Ленина 1» мы могли корректно определить координаты точки, необходимо добавить уточнение города (Новосибирск или Бердск)

Для такого случае, в разделе «Список доступных городов» добавляем 2 значения:

- Новосибирск
- Бердск

Город, введенный первым, будет использоваться по умолчанию.

Использовать виртуальную клавиатуру Если модуль планируется использовать непосредственно на POS терминале с экраном TouchScreen, то необходимо включить данную

опцию, чтобы использовать для ввода данных экранную клавиатуру.

Отправлять заказы с оплатой курьеру Если договор между вашим рестораном и сервисом Яндекс.Доставка включает в себя опцию «Оплату курьеру за заказ» то включите данный пункт и тогда при вызове курьера на конкретный заказ вы сможете дополнительно указать, должен ли курьер при передаче заказа получить оплату от клиента.

Отправлять заказы с термосумкой по умолчанию При включении данной настройки по умолчанию будет включена необходимость наличия термосумки у курьера.

Комментарий ресторана Введенная тут информация будет показана курьеру, который придет забирать заказ. Тут можно дать пояснения для курьера как ему быстрее найти ваш ресторан. Например так: Красное трехэтажное здание, отдельное крыльцо с правого крыла, вывеска «Ресторан «Рога и Копыта». Подойти к администратору на входе.

Максимальная стоимость для автоподтверждения доставки После размещения заявки на вызов курьера происходит автоматическая оценка стоимости выполнения такого заказа. После получения оценки ресторан должен будет подтвердить заявку. И только после этого курьер будет направлен за заказом. Если мы готовы автоматически подтверждать все заказы стоимость доставки который ниже некой пороговой суммы, то это значение необходимо ввести в данном поле.

Пример: в данном поле указано значение 200 руб. Ресторан делает две заявки на доставку по разным адресам. В результате оценки первой заявки стоимость доставки составляет 150 рублей - такая заявка будет подтверждена автоматически и курьер будет направлен в ресторан сразу же после завершения оценки. Вторая заявка получила оценку в 250 рублей. Такую заявку ресторан должен будет подтвердить в ручном режиме и только после этого курьер будет направлен за заказом. Если не заполнить это поле, то ресторан будет подтверждать все заявки, вне зависимости от полученной оценки стоимости выполнения заказа.

Город - выбрать город (из введенного ранее списка) где находится наш текущий ресторан.

Адрес - ввести адрес ресторана.

Номер телефона - телефон для связи, по которому курьер сможет позвонить в ресторан в случае возникновения каких-либо вопросов.

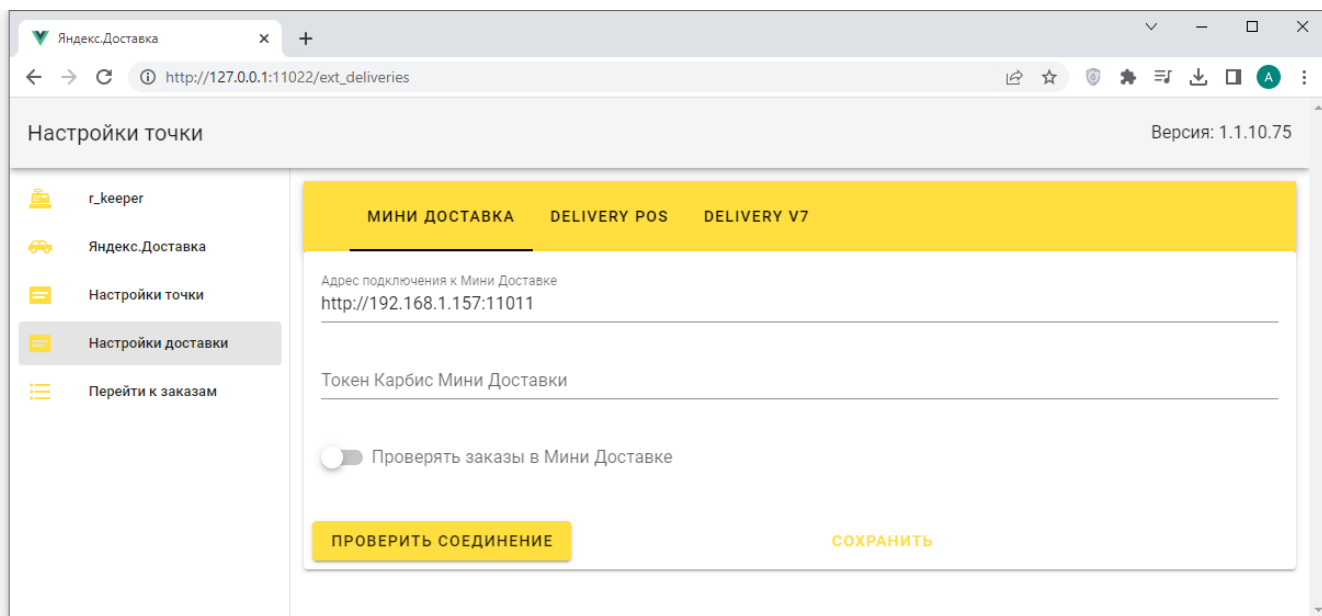
ИНН юридического лица от имени которого заключен договор с сервисом Яндекс.Доставка.

Налоговая ставка по которой работает данное ЮЛ - для случая оплаты заказа курьеру.

После ввода всех настроек нажать кнопку «Отобразить заданный адрес на карте» и проконтролировать верность ввода адреса. При желании метку на карте можно передвинуть, для того что бы более точно указать курьеру расположение входа в ресторан в здании по введенному адресу.

Не забываем сохранить настройки кнопкой в правом нижнем углу страницы.

Раздел "Настройки доставки"



Настройка данного пункта - не обязательна. Вне зависимости от того, какая система доставки используется на предприятии, вызвать курьера можно для любого стола, открытого на кассе r_keeper. В случае, если настройки из данного пункта инструкции сделаны, при оформлении заказа из стола, созданного из системы доставки, будут автоматически подставляться данные клиента - ФИО, адрес, телефон.

В данном разделе можно указать настройки подключения к различным системам доставки, совместимым с r_keeper. Поддержаны:

- Минидоставка - [Статья про настройку Мини-доставки](#))
- Delivery_POS - [Информация о системе](#)
- Delivery_v7 - [Информация о системе](#)

Для настройки подключения к Мини-доставке, требуется прописать адрес подключения к Мини-Доставке и токен. Настройки подключения Delivery_POS аналогичны Delivery_v7 Требуется прописать параметры подключения к Fireberd по умолчанию следующие настройки IP адрес 127.0.0.1 PORT 3050 Пользователь SYSDBA Пароль masterkey Указать путь до базы, включая имя базы. Активировать переключатель проверять заказы в Delivery. Проверить соединение, при успешном соединении сохранить настройки.

From: <https://wiki.carbis.ru/> - База знаний ГК Карбис
Permanent link: https://wiki.carbis.ru/external/r_keeper/%D0%B8_%D1%8F%D0%BD%D0%B4%D0%85%D0%BA%D1%81%D0%B4%D0%BE%D1%81%D1%82%D0%80%D0%82%D0%8A%D0%B0%7_%D1%83%D1%81%D1%82%D0%80%D0%8E%D0%B2%D0%8A%D0%B0_%D0%B8_%D0%BD%D0%80%D1%81%D1%82%D1%80%D0%BE%D0%89%D0%8A%D0%B0
Last update: 2023/06/02 11:16