

# Установка и настройка

## Установка

Актуальную версию модуля интеграции вы можете [скачать по ссылке](#)

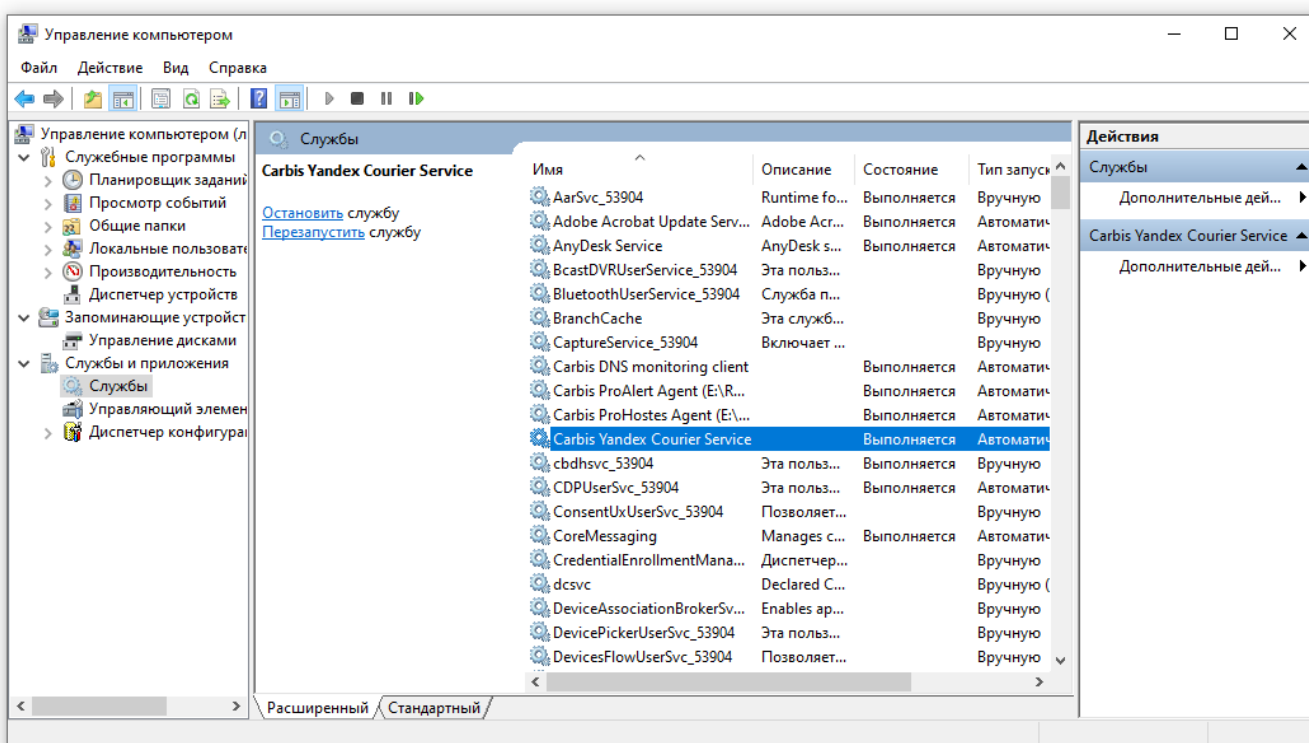
Минимальные системные требования:

- r\_keeper 7.6.4+ или 7.6.5+
- OS Windows7 и выше

ПО поставляется в zip архиве. Установка на конечный компьютер осуществляется путем распаковки архива в любую папку на жестком диске компьютера (полный путь НЕ должен содержать кириллицу). После распаковки архива необходимо установить службу командой (с правами Администратора)

```
yandex_courier.exe /install
```

В результате на компьютере будет установлена служба «Carbis Yandex Courier Service» которую необходимо запустить



**Внимание!** По умолчанию служба занимает номер порта 11022. При работе с сервисом по сети необходимо открыть этот порт в брандмауэре и антивирусах.

Удаление службы можно произвести командой

```
yandex_courier.exe /uninstall
```

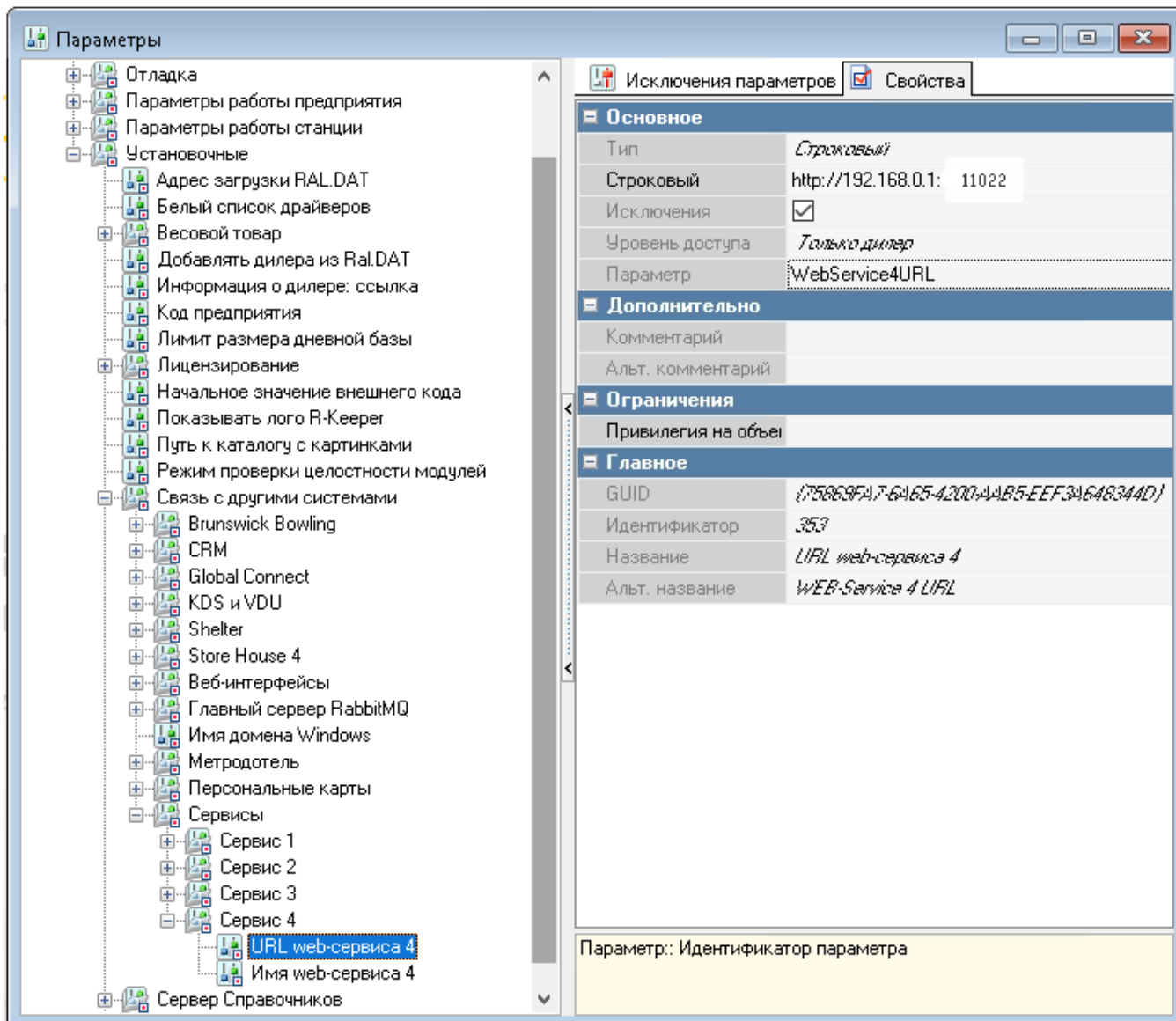
## Настройка r\_keeper

Для взаимодействия с кассовым сервером r\_keeper необходимо настроить XML интерфейс (лицензия XML Write Order - не нужна) Как настроить XML-HTTP интерфейс кассового сервера подробно описано в статье: [Настройка XML интерфейса](#)

Если работа с модулем будет производиться непосредственно на кассе r\_keeper то необходимо добавить кнопку для вызова этого модуля в «Главное меню»

- Настройки - параметры
- Установочные - Связь с другими системами - Сервисы
- Выбрать свободный сервис и заполнить поля
  - «URL web-сервиса» - <http://192.168.0.1:11022> (подробнее смотри далее)
  - Имя web-сервиса - Яндекс.Доставка

В результате этих действия в главном меню на кассе r\_keeper появится кнопка «Яндекс.Доставка», нажатие на которую откроет данный модуль во встроенном в кассу браузере.

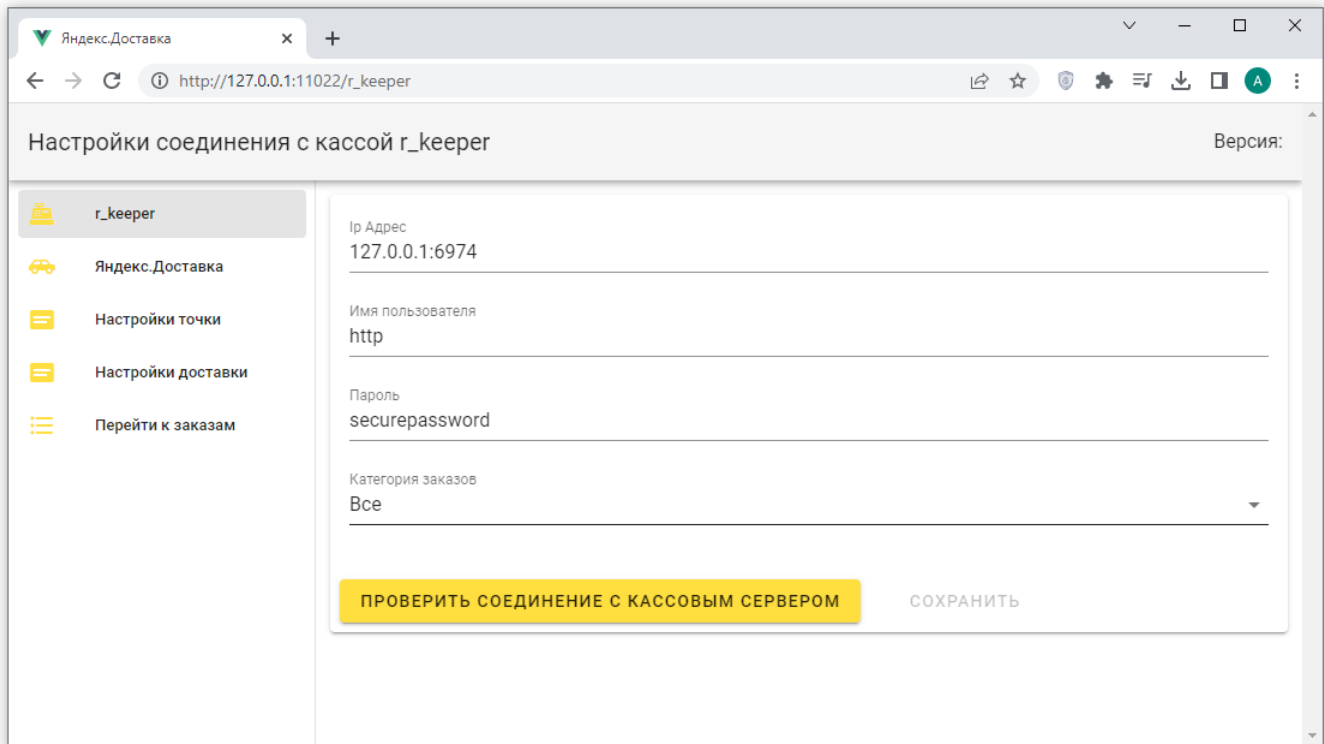


## Запуск и настройка модуля

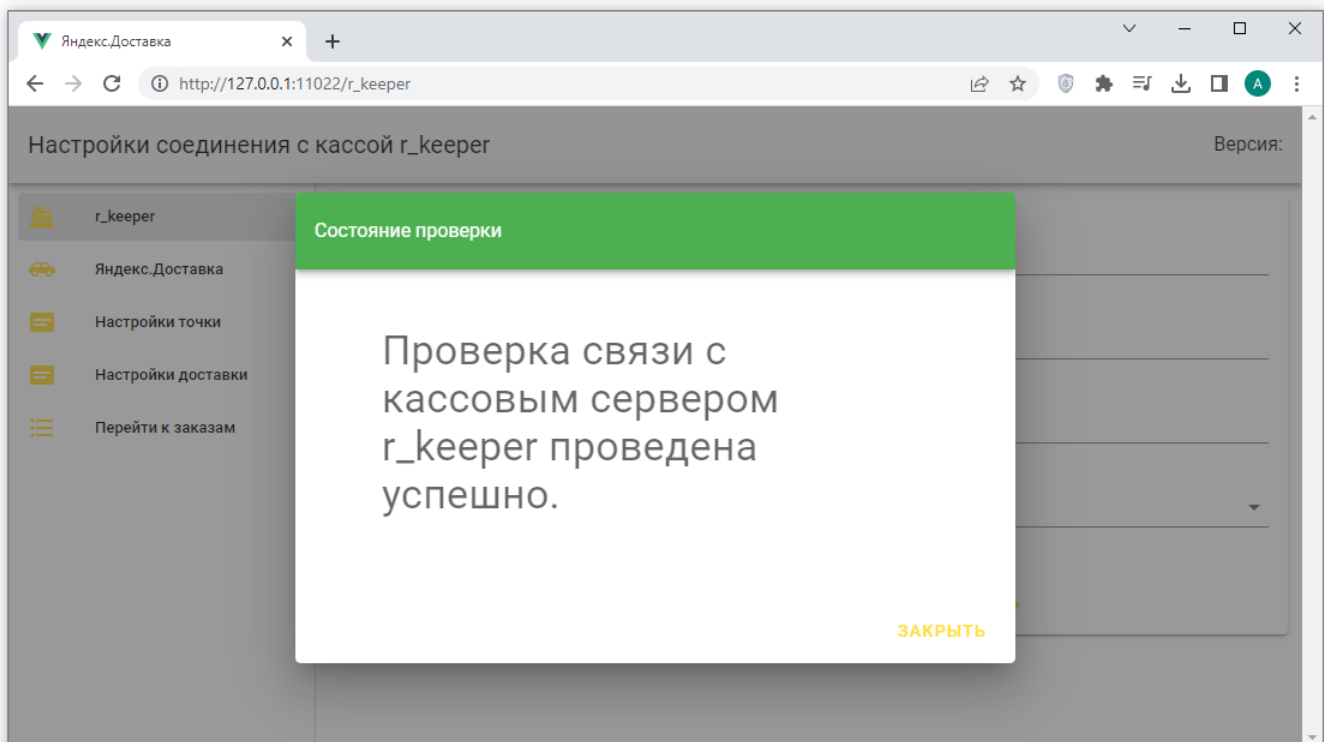
Дальнейшая настройка и работа с модулем осуществляется в браузере. Для этого необходимо перейти по адресу <http://192.168.0.1:11022> где «192.168.0.1» это IP адрес компьютера на котором установлена служба «Carbis Yandex Courier Service», для локальной работы так же можно использовать адрес <http://127.0.0.1:11022>

После запуска необходимо открыть настройки модуля пароль 051791





После ввода настроек нажать кнопку «проверить соединение» и убедиться в положительном результате, после чего сохранить.



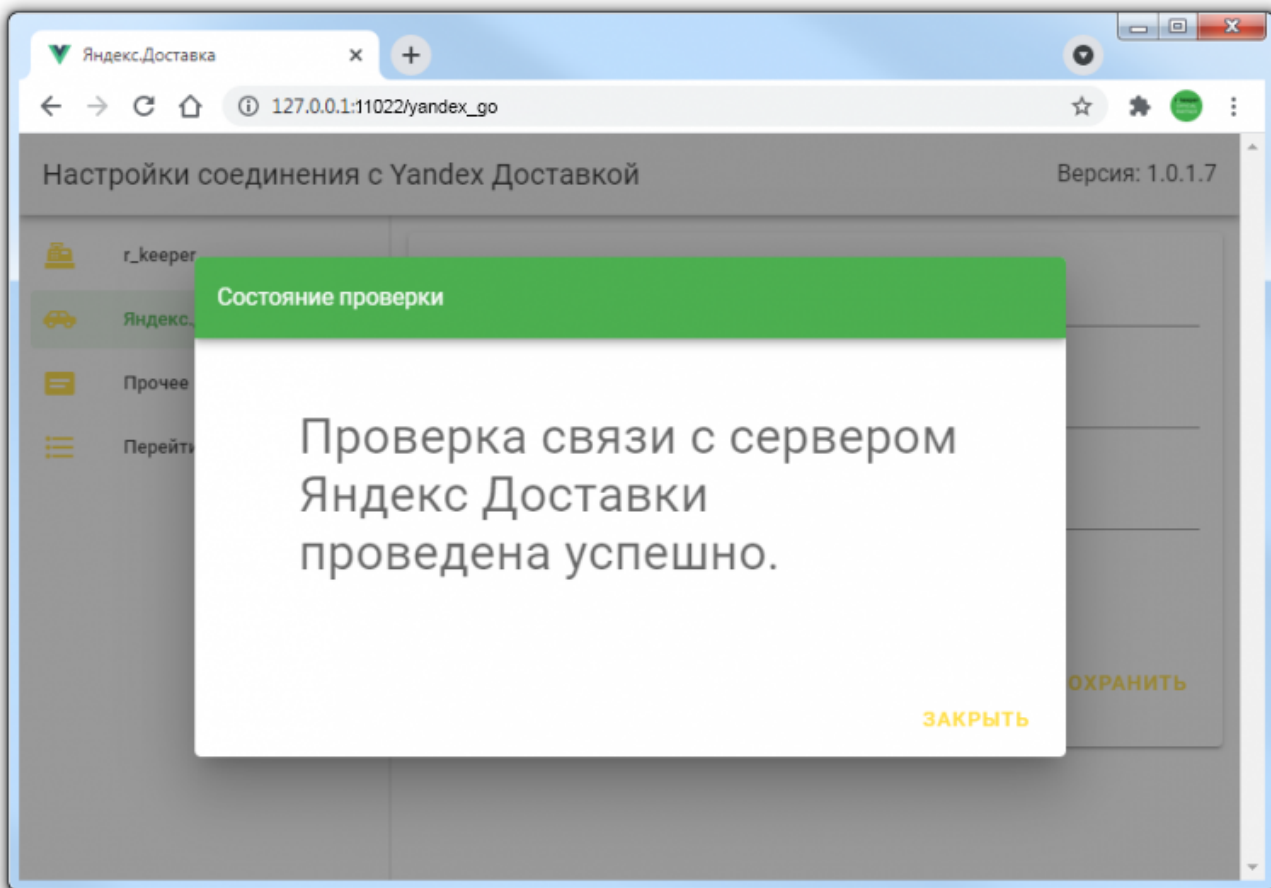
## Раздел "Яндекс.Доставка"

В данном разделе необходимо ввести параметры подключения к сервису Яндекс.Доставка:

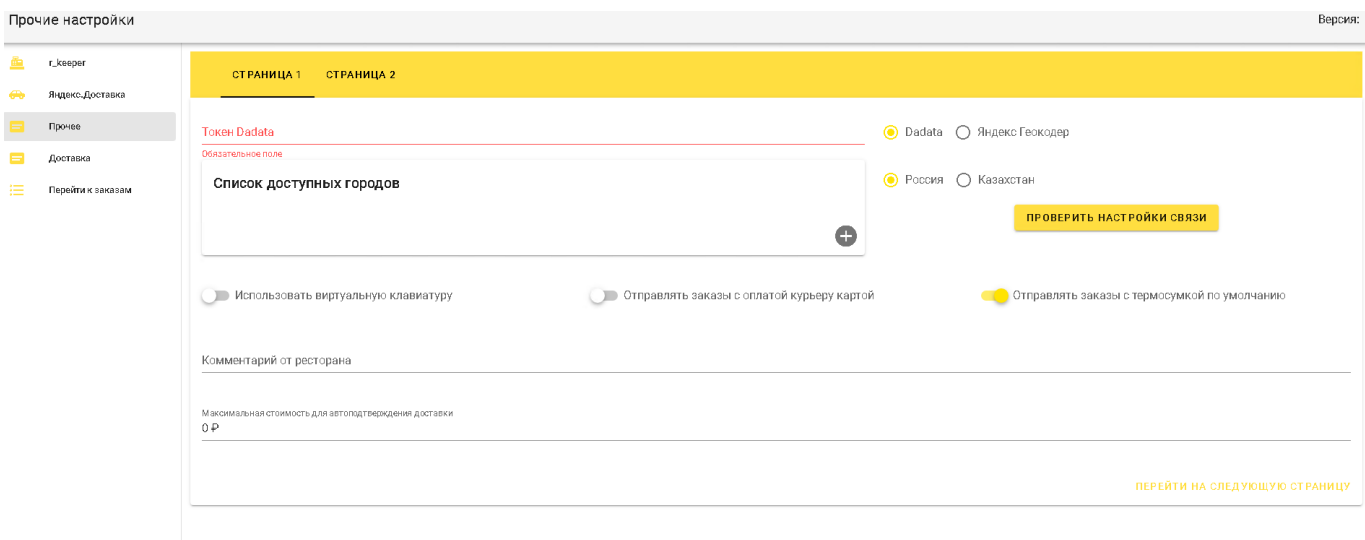
- Адрес Yandex - адрес сервера Яндекс.Доставка для отправки запросов. Заполнять не требуется.

- Токен Яндекс.Доставка - как его получить описано в [Предварительные операции \(получение токенов\)](#)
- Токен Геокодера Яндекс - как его получить описано в [Предварительные операции \(получение токенов\)](#)

После ввода настроек нажать кнопку «проверить соединение» и убедиться в положительном результате/



## Раздел "Прочее"



**Токен Dadata.** Для геокодирования адресов используются возможности бесплатного сервиса [dadata.ru](https://dadata.ru). Необходимо пройти регистрацию на этом сервере для получения Токена (API-ключ). Значение полученного токена ввести в настройках.

**Список доступных городов.** Если из текущего ресторана вы возите заказы только в рамках одного города, то в данном поле нужно ввести название этого города. Если из одного ресторана вы осуществляете доставку в несколько городов-сателлитов то в данном поле нужно перечислить их все. Это нужно для корректного определения координат адреса в том случае, когда улица с одним и тем же названием есть в каждом городе из зоны доставки.

**Пример:** город Новосибирск. В нем и близлежащих населенных пунктах есть адрес «ул Ленина 1». А именно:

- г Новосибирск, ул Ленина 1
- г Бердск, ул Ленина 1
- пос. Восход, ул Ленина 1

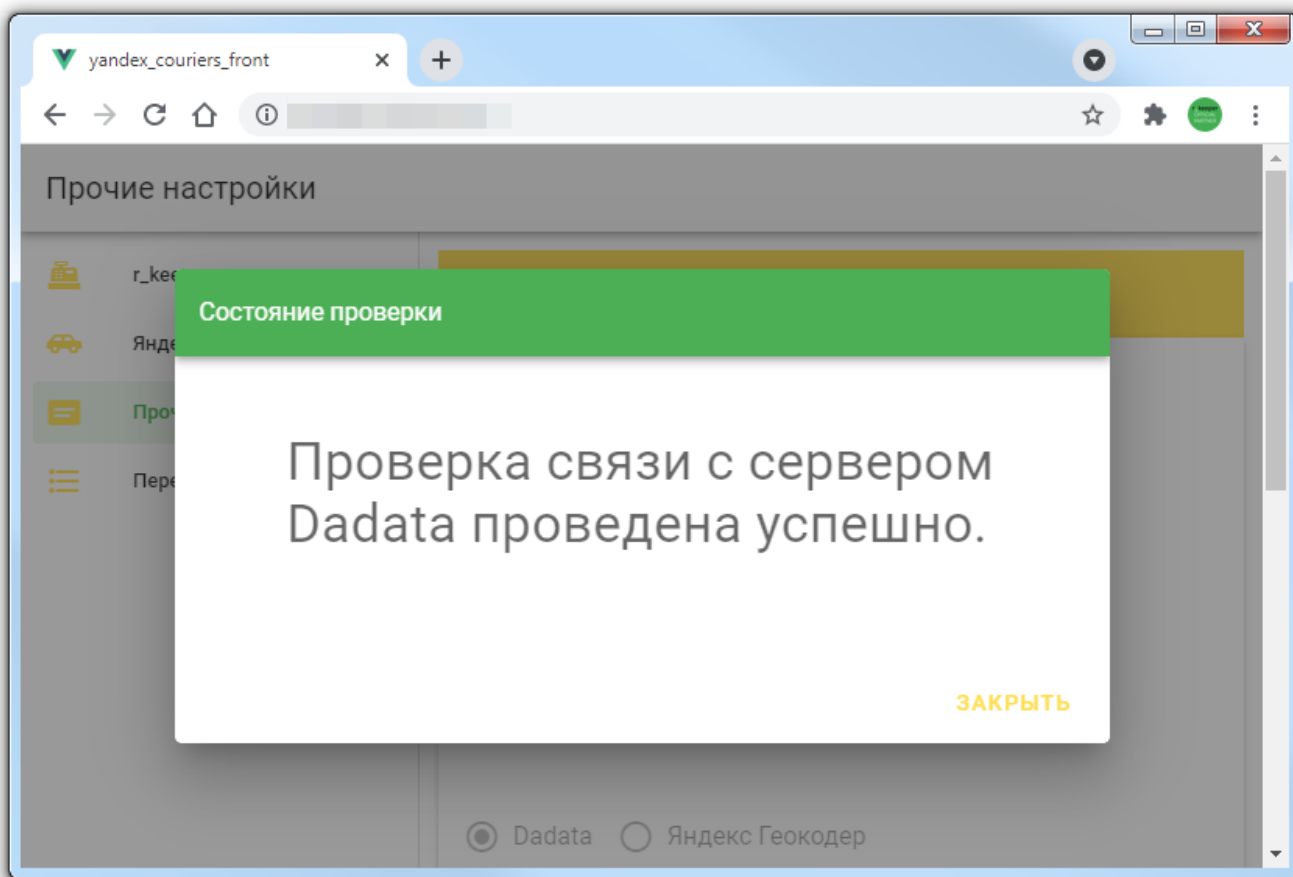
«пос Восход» в нашу зону покрытия не попадает, а населенные пункты Новосибирск и Бердск - попадают. Для того чтобы при заказе на адрес «ул Ленина 1» мы могли корректно определить координаты точки, необходимо добавить уточнение города (Новосибирск или Бердск)

Для такого случая, в разделе «Список доступных городов» добавляем 2 значения:

- Новосибирск
- Бердск

Город введенный первым будет использоваться по умолчанию.

После ввода Токена и Списка городов нажать на кнопку «Проверить настройки связи» и получить положительный результат



**Внимание!** Сервис Dadata используется для геокодирования адресов в России, при работе на территории Казахстана необходимо использовать геокодер Яндекс и переключить настройки на использование соответствующего региона

**Использовать виртуальную клавиатуру** Если модуль планируется использовать непосредственно на POS терминале с экраном TouchScreen, то необходимо включить данную опцию чтобы использовать для ввода данных экранную клавиатуру.

**Отправлять заказы с оплатой курьеру** Если договор между вашим рестораном и сервисом Яндекс.Доставка включает в себя опцию «Оплату курьеру за заказ» то включите данный пункт и тогда при вызове курьера на конкретный заказ вы сможете дополнительно указать, должен ли курьер при передаче заказа получить оплату от клиента.

**Получать данные из сторонних служб доставки** Если вам необходимо автоматически загружать информацию о клиенте из сторонних служб доставки, включите данный пункт.

**Комментарий ресторана** Введенная тут информация будет показана курьеру, который придет забирать заказ. Тут можно дать пояснения для курьера как ему быстрее найти ваш ресторан. Например так: Красное трехэтажное здание, отдельное крыльцо с правого крыла, вывеска «Ресторан «Рога и Копыта». Подойти к администратору на входе.

**Максимальная стоимость для автоподтверждения доставки** После размещения заявки на вызов курьера происходит автоматическая оценка стоимости выполнения такого заказа. После получения оценки ресторан должен будет подтвердить заявку. и только после этого курьер будет направлен за заказом. Если мы готовы автоматически подтверждать все заказы



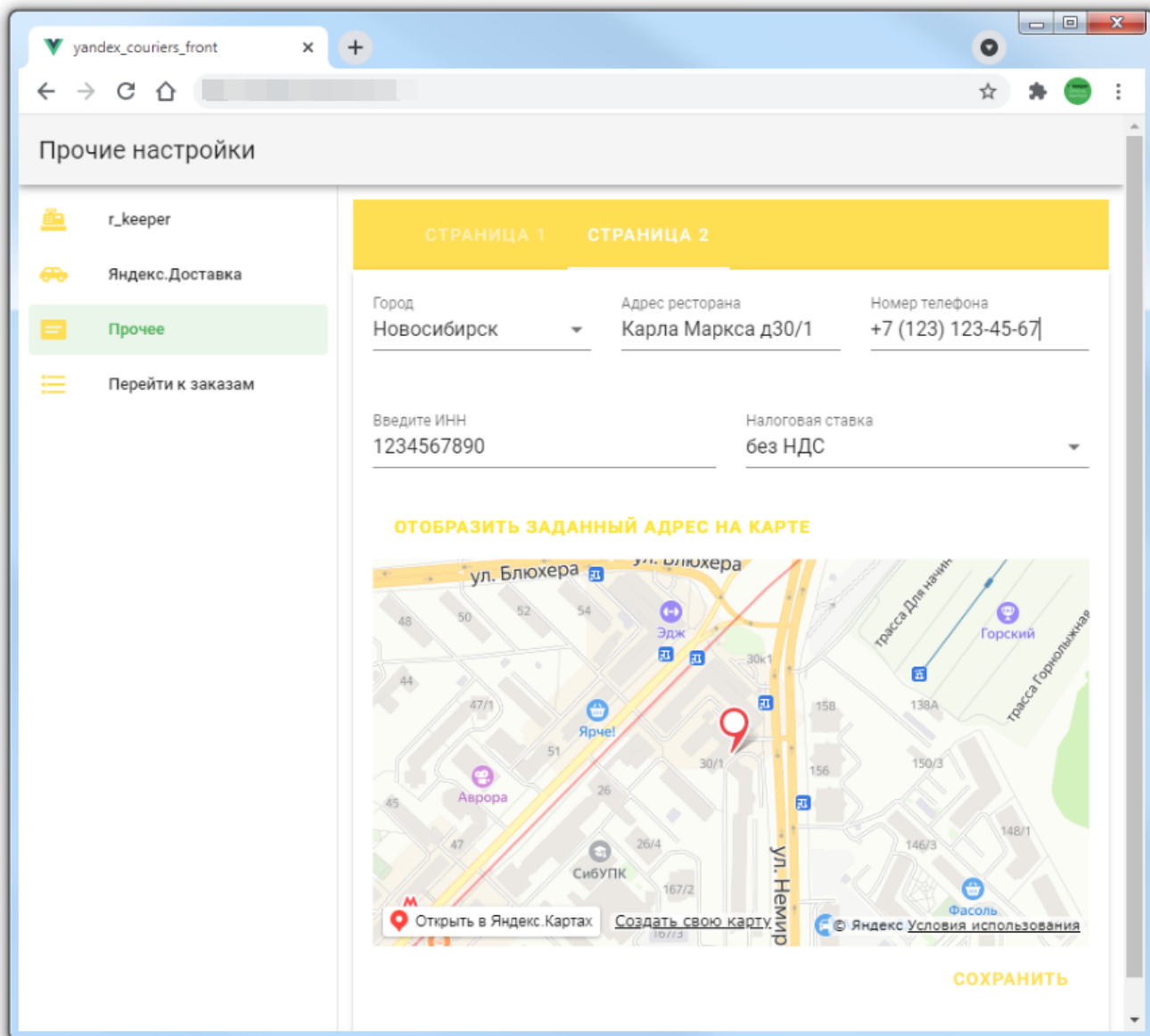
стоимость доставки который ниже некой пороговой суммы, то это значение необходимо ввести в данном поле.

**Пример:** в данном поле указано значение 200 руб. Ресторан делает две заявки на доставку по разным адресам. В результате оценки первой заявки стоимость доставки составляет 150 рублей - такая заявка будет подтверждена автоматически и курьер будет направлен в ресторан сразу же после завершения оценки. Вторая заявка получила оценку в 250 рублей. Такую заявку ресторан должен будет подтвердить в ручном режиме и только после этого курьер будет направлен за заказом. Если не заполнить это поле, то ресторан будет подтверждать все заявки, вне зависимости от полученной оценки стоимости выполнения заказа.

---

Переходим на вторую страницу настроек. На ней необходимо указать параметры нашего ресторана. **Город** - выбрать город (из введенного ранее списка) где находится наш текущий ресторан. **Адрес** - ввести адрес ресторана. **Номер телефона** - телефон для связи, по которому курьер сможет позвонить в ресторан в случае возникновения каких-либо вопросов. **ИНН** юридического лица от имени которого заключен договор с сервисом Яндекс.Доставка. Налоговая ставка по которой работает данное ЮЛ - для случая оплаты заказа курьеру.

После ввода всех настроек нажать кнопку «Отобразить заданный адрес на карте» и проконтролировать верность ввода адреса. При желании метку на карте можно передвинуть, для того что бы более точно указать курьеру расположение входа в ресторан в здании по введенному адресу.



## Раздел "Доставка"

В данном разделе можно указать настройки подключения к доставкам. При оформлении заказа, будут автоматически подставляться данные клиента, ФИО, адрес, телефон

- Минидоставка
- Delivery\_POS
- Delivery\_v7

Для настройки подключения к минидоставки, требуется прописать адрес подключения к минидоставки и токен.

### Сторонние службы доставки

- g\_keeper
- Яндекс.Доставка
- Прочее
- Доставка**
- Перейти к заказам

**МИНИ ДОСТАВКА** DELIVERY POS DELIVERY V7

Адрес подключения к Мини Доставке  
**http://192.168.1.157:11011**

Токен Карбис Мини Доставки

Проверять заказы в Мини Доставке

**ПРОВЕРИТЬ СОЕДИНЕНИЕ** СОХРАНИТЬ

Настройки подключения Delivery\_POS аналогичны Delivery\_v7 Требуется прописать параметры подключения к Fireberd по умолчанию следующие настройки IP адрес 127.0.0.1 PORT 3050 Пользователь SYSDBA Пароль masterkey Указать путь до базы, включая имя базы. Активировать переключатель проверять заказы в Delivery. Проверить соединение, при успешном соединении сохранить настройки.

### Сторонние службы доставки

- g\_keeper
- Яндекс.Доставка
- Прочее
- Доставка**
- Перейти к заказам

**МИНИ ДОСТАВКА** DELIVERY POS DELIVERY V7

Адрес подключения к Firebird

Порт подключения к Firebird

Имя пользователя Firebird  
**SYSDBA**

Пароль пользователя Firebird  
**masterkey**

Путь до базы данных

Проверять заказы в Delivery

**ПРОВЕРИТЬ СОЕДИНЕНИЕ** СОХРАНИТЬ

From: <https://wiki.carbis.ru/> - База знаний ГК Карбис  
Permanent link: [https://wiki.carbis.ru/external/g\\_keeper\\_%D0%BE\\_%D1%8F%D0%BD%D0%B4%D0%B5%D0%BA%D1%81\\_%D0%B4%D0%B5%D1%82%D0%B0%D0%B2%D0%B0%D0%B1\\_%D1%83%D1%81%D1%82%D0%B0%D0%B1%D0%BE%D0%B2%D0%BA%D0%BE\\_%D0%BE\\_%D0%BD%D0%B0%D1%81%D1%82%D1%80%D0%BE%D0%B9%D0%BA%D0%B0?rev=168566445](https://wiki.carbis.ru/external/g_keeper_%D0%BE_%D1%8F%D0%BD%D0%B4%D0%B5%D0%BA%D1%81_%D0%B4%D0%B5%D1%82%D0%B0%D0%B2%D0%B0%D0%B1_%D1%83%D1%81%D1%82%D0%B0%D0%B1%D0%BE%D0%B2%D0%BA%D0%BE_%D0%BE_%D0%BD%D0%B0%D1%81%D1%82%D1%80%D0%BE%D0%B9%D0%BA%D0%B0?rev=168566445)  
Last update: 2023/06/02 08:44