

Установка и настройка

Установка

Актуальную версию модуля интеграции вы можете [скачать по ссылке](#)

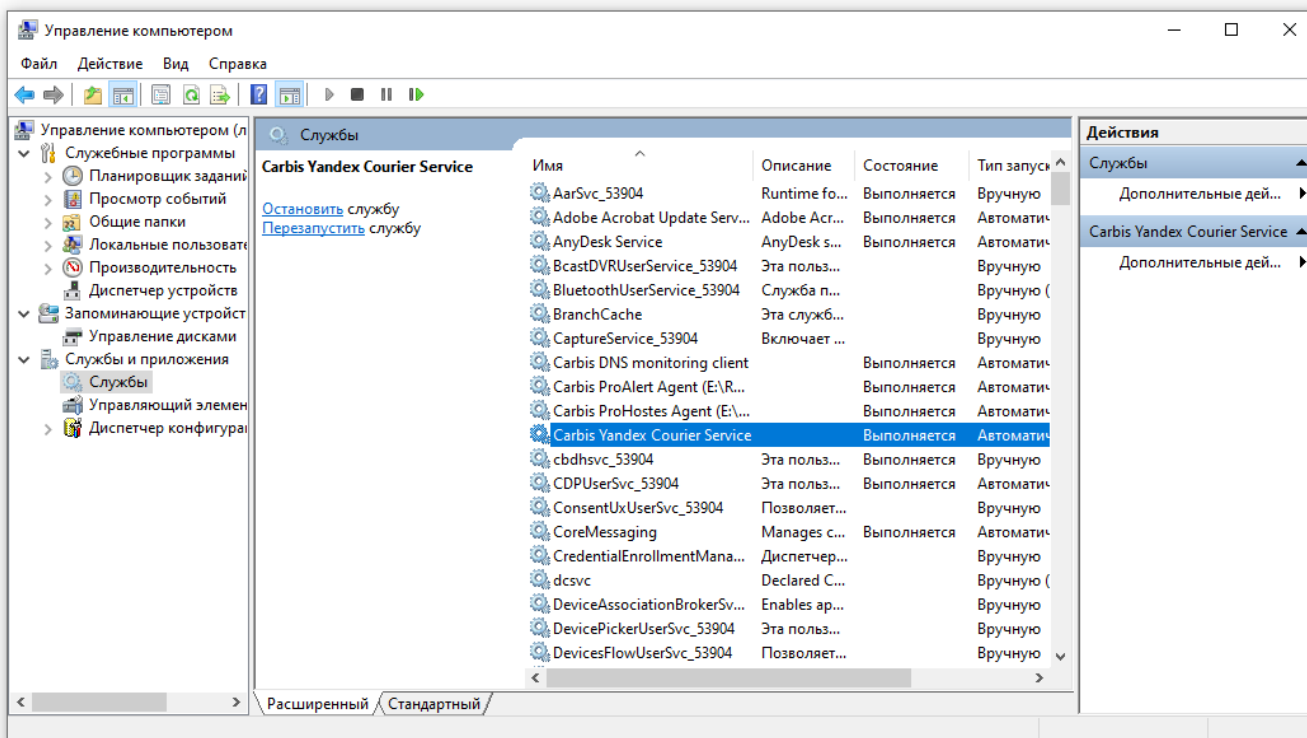
Минимальные системные требования:

- r_keeper 7.6.4+ или 7.6.5+
- OS Windows7 и выше

ПО поставляется в zip архиве. Установка на конечный компьютер осуществляется путем распаковки архива в любую папку на жестком диске компьютера (полный путь НЕ должен содержать кириллицу). После распаковки архива необходимо установить службу командой (с правами Администратора)

```
yandex_courier.exe /install
```

В результате на компьютере будет установлена служба «Carbis Yandex Courier Service» которую необходимо запустить



Внимание! По умолчанию служба занимает номер порта 11022. При работе с сервисом по сети необходимо открыть этот порт в брандмауэре и антивирусах.

Удаление службы можно произвести командой

yandex_courier.exe /uninstall

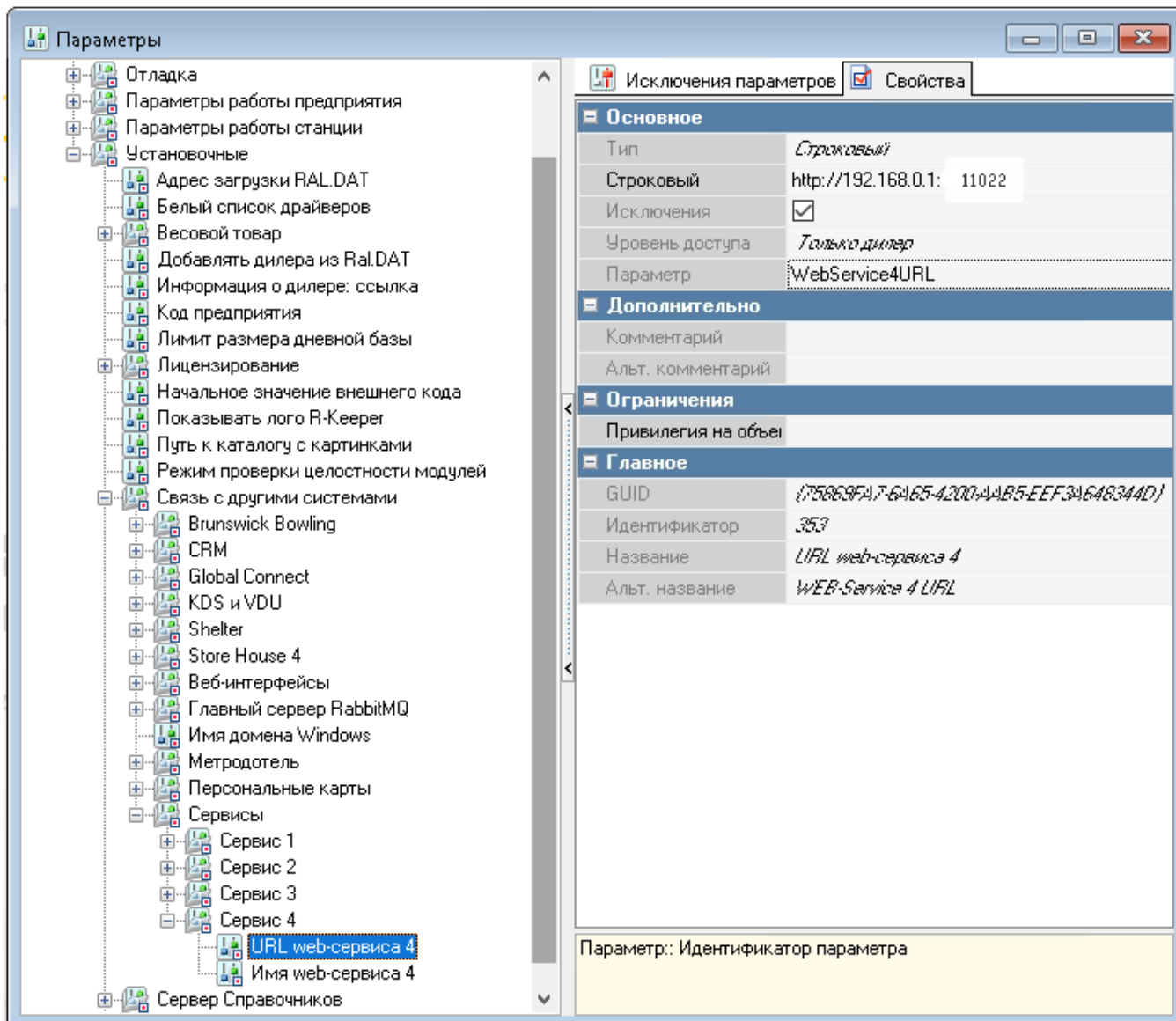
Настройка r_keeper

Для взаимодействия с кассовым сервером r_keeper необходимо настроить XML интерфейс (лицензия XML Write Order - не нужна) Как настроить XML-HTTP интерфейс кассового сервера подробно описано в статье: [Настройка XML интерфейса](#)

Если работа с модулем будет производиться непосредственно на кассе r_keeper то необходимо добавить кнопку для вызова этого модуля в «Главное меню»

- Настройки - параметры
- Установочные - Связь с другими системами - Сервисы
- Выбрать свободный сервис и заполнить поля
 - «URL web-сервиса» - <http://192.168.0.1:11022> (подробнее смотри далее)
 - Имя web-сервиса - Яндекс.Доставка

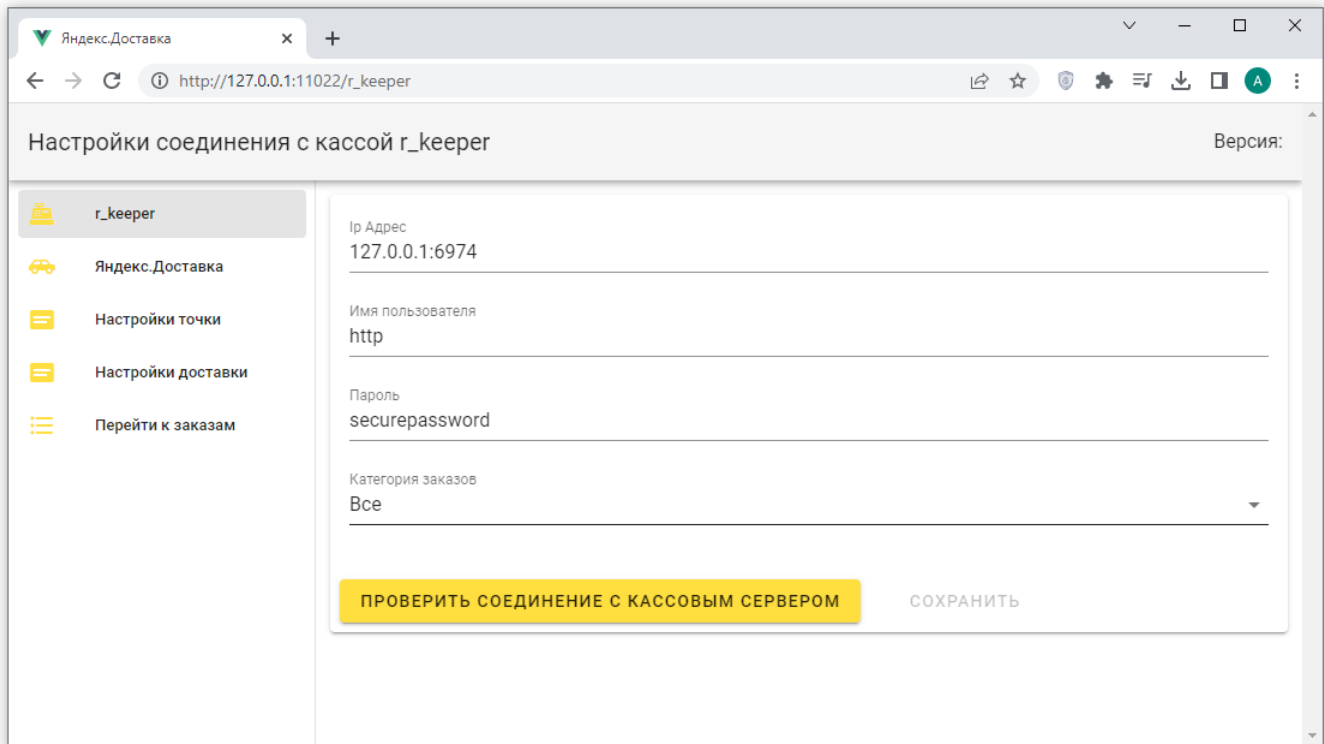
В результате этих действия в главном меню на кассе r_keeper появится кнопка «Яндекс.Доставка», нажатие на которую откроет данный модуль во встроенном в кассу браузере.



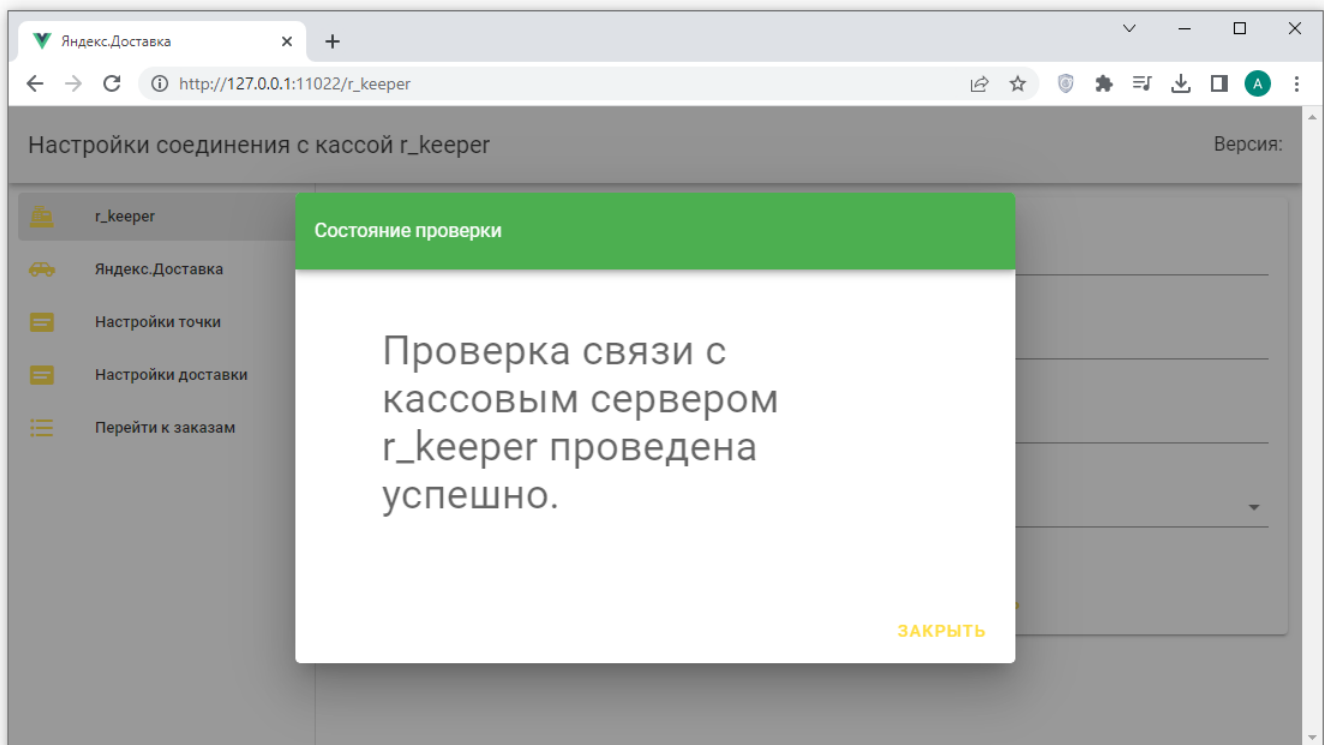
Запуск и настройка модуля

Дальнейшая настройка и работа с модулем осуществляется в браузере. Для этого необходимо перейти по адресу <http://192.168.0.1:11022> где «192.168.0.1» это IP адрес компьютера на котором установлена служба «Carbis Yandex Courier Service», для локальной работы так же можно использовать адрес <http://127.0.0.1:11022>

После запуска необходимо открыть настройки модуля пароль 051791

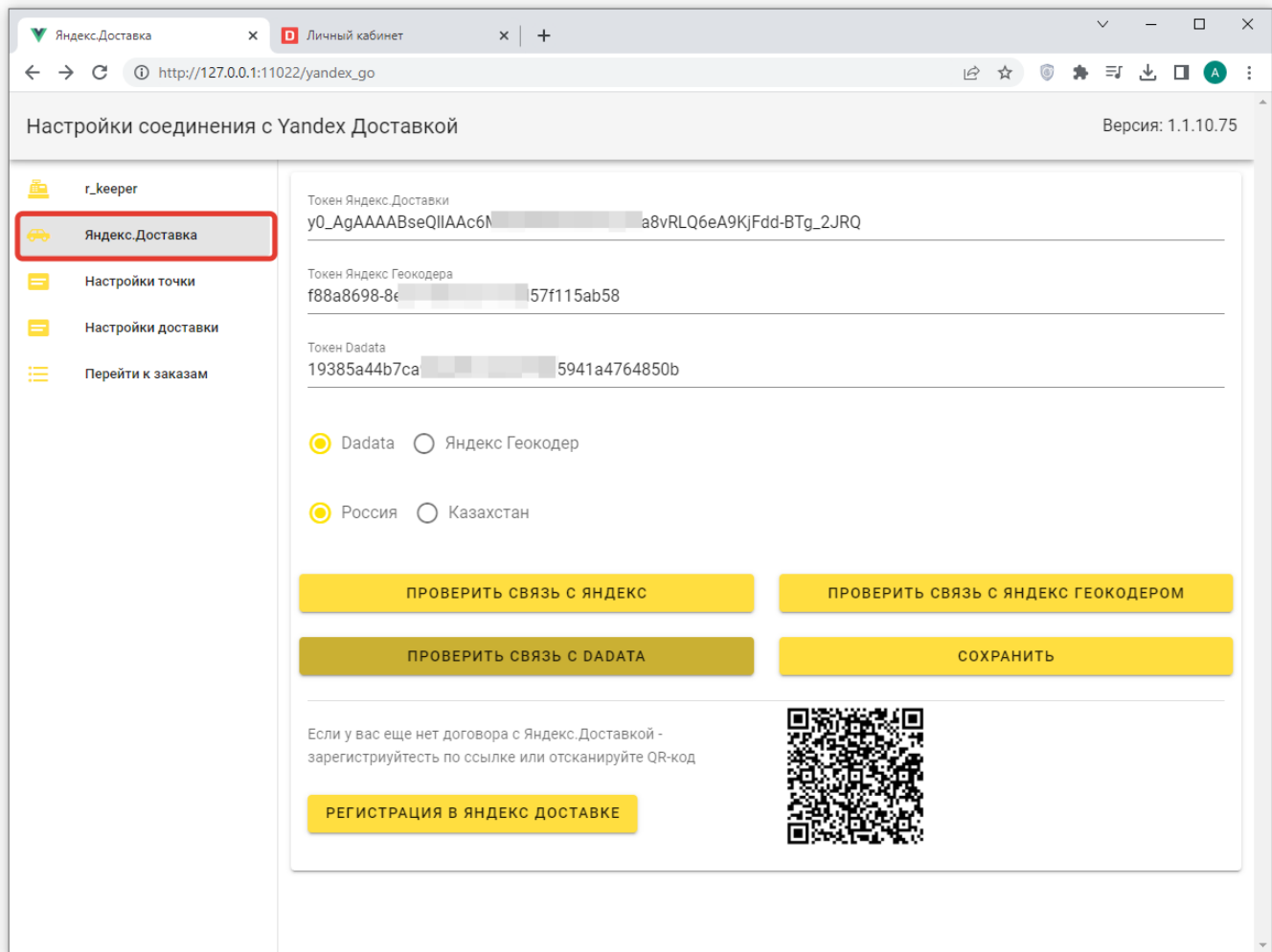


После ввода настроек нажать кнопку «проверить соединение» и убедиться в положительном результате, после чего сохранить.



Раздел "Яндекс.Доставка"

В данном разделе необходимо ввести параметры подключения к сервису Яндекс.Доставка:



- Токен Яндекс.Доставка - как его получить описано в [Предварительные операции \(получение токенов\)](#)
- Токен Яндекс.Геокодера - как его получить описано в [Предварительные операции \(получение токенов\)](#)
- Токен Dadata - как его получить описано в [Предварительные операции \(получение токенов\)](#)

Важно! Используется либо Яндекс.Геокодер, либо Dadata. Один из двух сервисов на выбор, не оба сразу. Нет необходимости в заполнении обоих параметров сразу. Какой именно будет использоваться - зависит от переключателя в настройках.

Здесь же - переключатель страны, в которой используется модуль.

В нижней части окна кнопки проверки связи и ссылка на регистрацию в «Яндекс.Доставке».

Раздел "Настройки точки"

Прочие настройки Версия:

- g_keeper
- Яндекс.Доставка
- Прочие
- Доставка
- Перейти к заказам

СТРАНИЦА 1СТРАНИЦА 2

Токен Dadata Dadata Яндекс Геокодер

Обязательное поле

Список доступных городов+

Использовать виртуальную клавиатуру Отправлять заказы с оплатой курьеру картой Отправлять заказы с термосумкой по умолчанию

Комментарий от ресторана

Максимальная стоимость для автоподтверждения доставки

0 Р

ПРОВЕРИТЬ НАСТРОЙКИ СВЯЗИ

ПЕРЕЙТИ НА СЛЕДУЮЩУЮ СТРАНИЦУ

Список доступных городов. Если из текущего ресторана вы возите заказы только в рамках одного города, то в данном поле нужно ввести название этого города. Если из одного ресторана вы осуществляете доставку в несколько городов-сателлитов то в данном поле нужно перечислить их все. Это нужно для корректного определения координат адреса в том случае, когда улица с одним и тем же названием есть в каждом городе из зоны доставки.

Пример: город Новосибирск. В нем и близлежащих населенных пунктах есть адрес «ул Ленина 1». А именно:

- г Новосибирск, ул Ленина 1
- г Бердск, ул Ленина 1
- пос. Восход, ул Ленина 1

«пос Восход» в нашу зону покрытия не попадает, а населенные пункты Новосибирск и Бердск - попадают. Для того, чтобы при заказе на адрес «ул Ленина 1» мы могли корректно определить координаты точки, необходимо добавить уточнение города (Новосибирск или Бердск)

Для такого случая, в разделе «Список доступных городов» добавляем 2 значения:

- Новосибирск
- Бердск

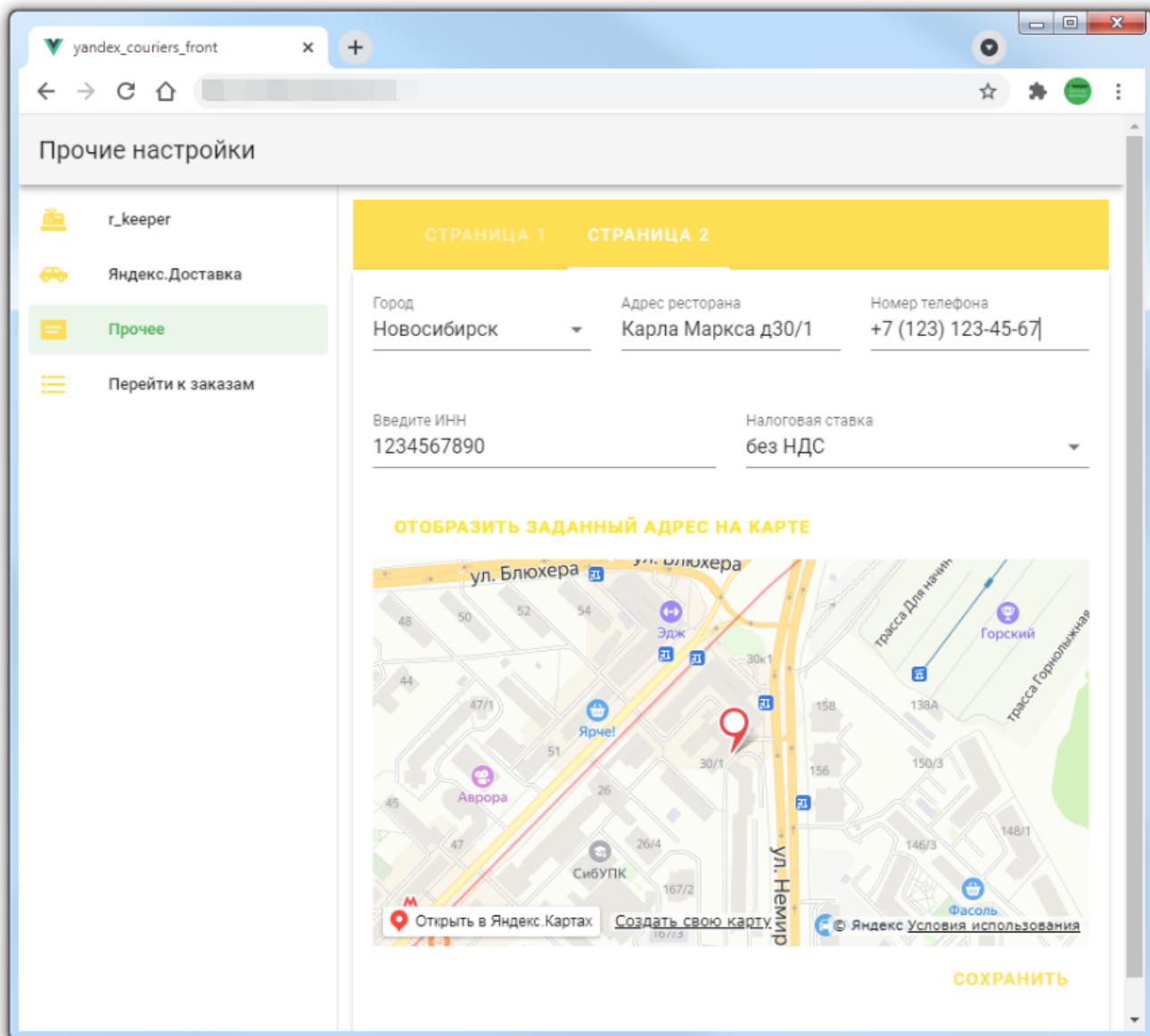
Город, введенный первым, будет использоваться по умолчанию.

Использовать виртуальную клавиатуру Если модуль планируется использовать непосредственно на POS терминале с экраном TouchScreen, то необходимо включить данную опцию, чтобы использовать для ввода данных экранную клавиатуру.

Отправлять заказы с оплатой курьеру Если договор между вашим рестораном и сервисом Яндекс.Доставка включает в себя опцию «Оплату курьеру за заказ» то включите данный пункт и тогда при вызове курьера на конкретный заказ вы сможете дополнительно указать, должен ли курьер при передаче заказа получить оплату от клиента.

Отправлять заказы с термосумкой по умолчанию При включении данной настройки по умолчанию будет включена необходимость наличия термосумки у курьера.

Комментарий ресторана Введенная тут информация будет показана курьеру, который приедет забирать заказ. Тут можно дать пояснения для курьера как ему быстрее найти ваш



Раздел "Доставка"

В данном разделе можно указать настройки подключения к доставкам. При оформлении заказа, будут автоматически подставляться данные клиента, ФИО, адрес, телефон

- Минидоставка
- Delivery_POS
- Delivery_v7

Для настройки подключения к минидоставки, требуется прописать адрес подключения к минидоставки и токен.

Сторонние службы доставки

- g_keeper
- Яндекс.Доставка
- Прочее
- Доставка**
- Перейти к заказам

МИНИ ДОСТАВКА DELIVERY POS DELIVERY V7

Адрес подключения к Мини Доставке

Токен Карбис Мини Доставки

Проверять заказы в Мини Доставке

ПРОВЕРИТЬ СОЕДИНЕНИЕ **СОХРАНИТЬ**

Настройки подключения Delivery_POS аналогичны Delivery_v7 Требуется прописать параметры подключения к Fireberd по умолчанию следующие настройки IP адрес 127.0.0.1 PORT 3050 Пользователь SYSDBA Пароль masterkey Указать путь до базы, включая имя базы. Активировать переключатель проверять заказы в Delivery. Проверить соединение, при успешном соединении сохранить настройки.

Сторонние службы доставки

- g_keeper
- Яндекс.Доставка
- Прочее
- Доставка**
- Перейти к заказам

МИНИ ДОСТАВКА **DELIVERY POS** DELIVERY V7

Адрес подключения к Firebird

Порт подключения к Firebird

Имя пользователя Firebird

Пароль пользователя Firebird

Путь до базы данных

Проверять заказы в Delivery

ПРОВЕРИТЬ СОЕДИНЕНИЕ **СОХРАНИТЬ**