

Настройка r_keeper

Важно! Данная настройка выполняется всегда, вне зависимости от модели весов (Штрих, Масса-К и Rongata).

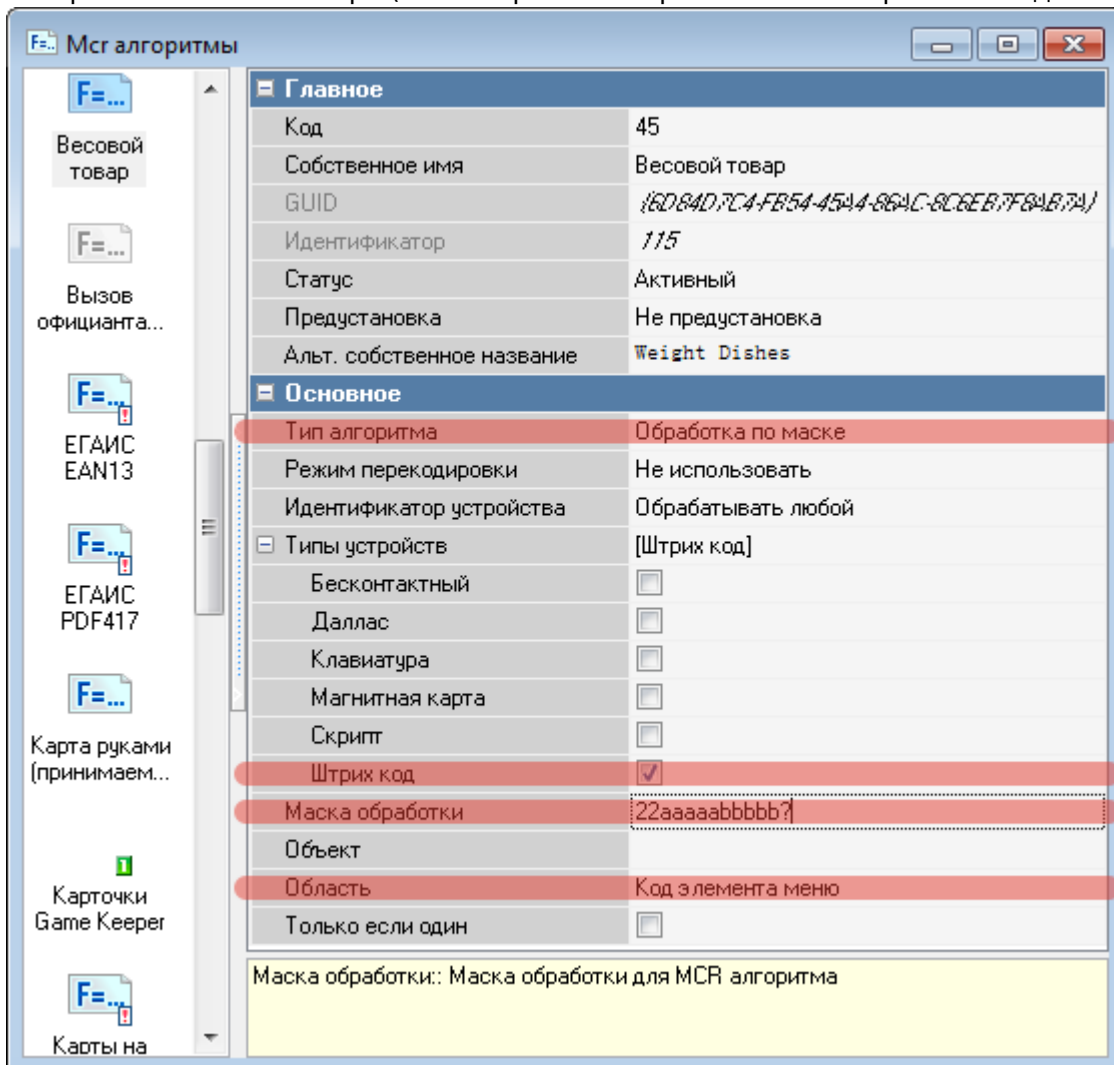
Настройка HTTP XML интерфейса

Подробно описано в статье [Настройка XML интерфейса](#)

Настройка MCR алгоритма в r_keeper

Важно! Данный вариант настройки является лишь одним из возможных. При желании вы можете использовать другой алгоритм из r_keeper (например Скрипт).

Редактор → Сервис → Обработка сигналов устройств → MCR Алгоритмы Завести отдельный алгоритм «Весовой товар» (или выбрать и исправить тот алгоритм что идет в поставке)



- Тип алгоритма - Обработка по маске
- Тип устройств - ШтрихКод (или Клавиатура, в зависимости от того как настроен сканер)
- Область - Код элемента меню

- Маска «22aaaaabbbb?», где:
 - «22» - префикс весового товара. Задается в настройках весов (для Штрих и Масса-К) или в параметрах модуля загрузки (Rongata)
 - «aaaaa» - код блюда
 - «bbbb» - вес блюда (в тысячных)
 - «?» - любое число (контрольный символ ШК EAN-13)

From:

<https://wiki.carbis.ru/> - База знаний ГК Карбис

Permanent link:

https://wiki.carbis.ru/external/shtrih-ves/01_rkeeper_setup

Last update: **2025/04/07 08:42**