

## Настройка r\_keeper

**Важно!** Данная настройка выполняется всегда, вне зависимости от модели весов (Штрих, Масса-К и Rongata).

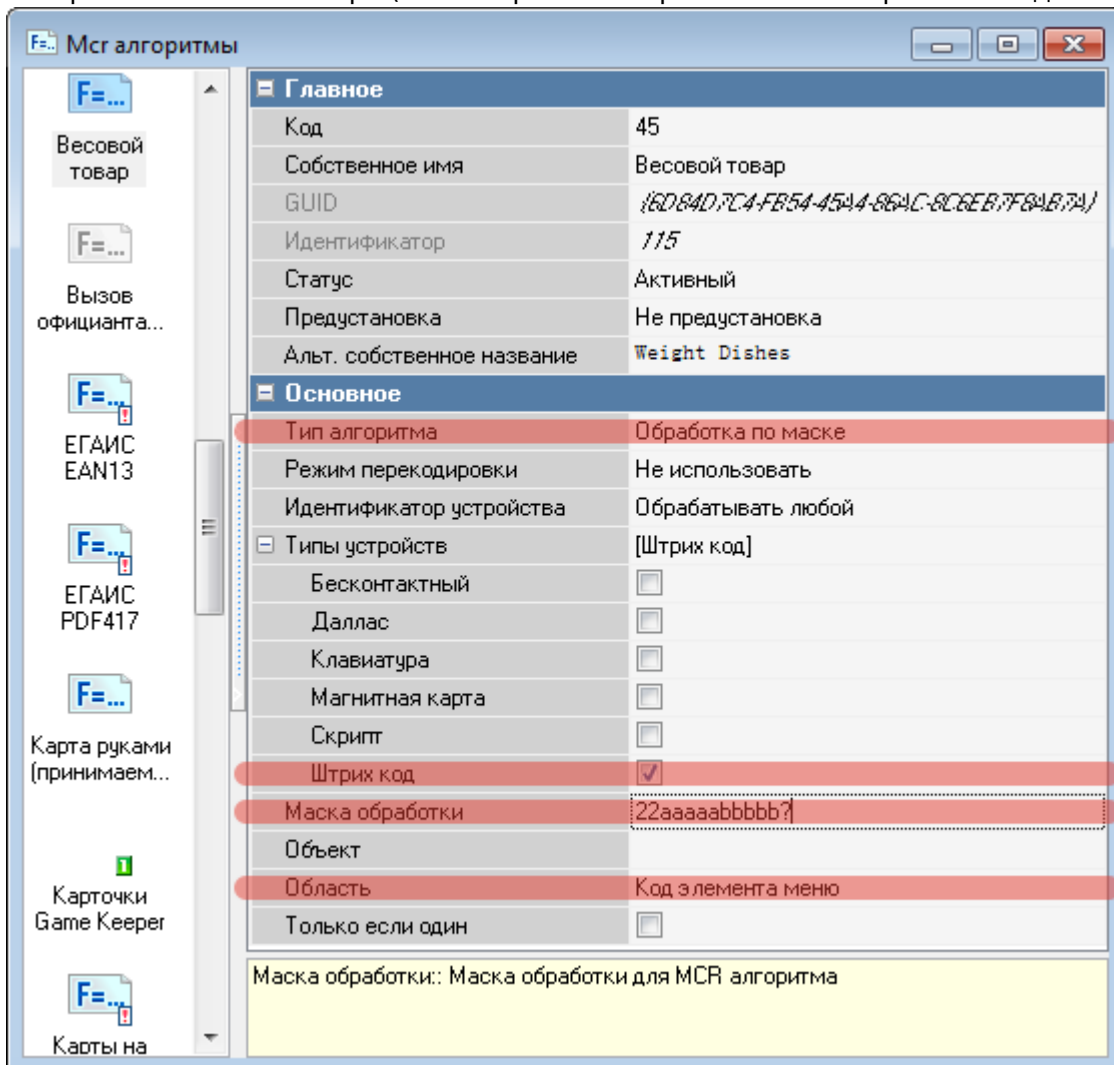
### Настройка HTTP XML интерфейса

Подробно описано в статье [Настройка XML интерфейса](#)

### Настройка MCR алгоритма в r\_keeper

**Важно!** Данный вариант настройки является лишь одним из возможных. При желании вы можете использовать другой алгоритм из r\_keeper (например Скрипт).

Редактор → Сервис → Обработка сигналов устройств → MCR Алгоритмы Завести отдельный алгоритм «Весовой товар» (или выбрать и исправить тот алгоритм что идет в поставке)



- Тип алгоритма - Обработка по маске
- Тип устройств - ШтрихКод (или Клавиатура, в зависимости от того как настроен сканер)
- Область - Код элемента меню

- Маска «22aaaaabbbb?», где:
  - «22» - префикс весового товара. Задается в настройках весов (для Штрих и Масса-К) или в параметрах модуля загрузки (Rongata)
  - «aaaaa» - код блюда
  - «bbbb» - вес блюда (в тысячных)
  - «?» - любое число (контрольный символ ШК EAN-13)

From:

<https://wiki.carbis.ru/> - **База знаний ГК Карбис**

Permanent link:

[https://wiki.carbis.ru/external/shtrih\\_ves/01\\_rkeeper\\_setup?rev=1685706031](https://wiki.carbis.ru/external/shtrih_ves/01_rkeeper_setup?rev=1685706031)

Last update: **2023/06/02 14:40**