

Настройка для Штрих-Принт

Важно! Для каждого кода ресторана делается отдельная лицензия, которая будет работать только с этим рестораном (лицензирование на полный код ресторана). Модуль может устанавливаться как в офисе, так и непосредственно на кассе r_keeper.

[Актуальный дистрибутив](#)

Настройка модуля выгрузки

Откройте конфигурационный файл config.ini включенный в поставку ПО RKExport

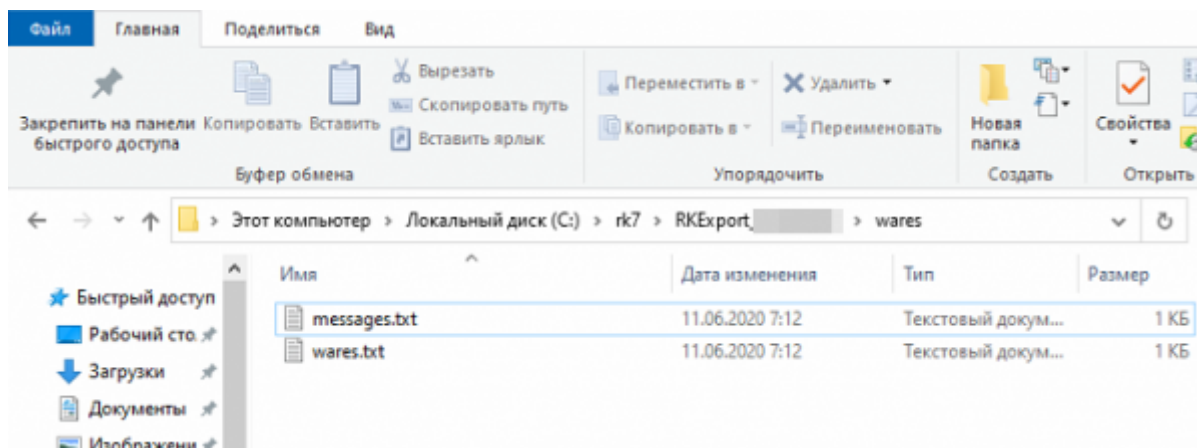
В секции **RKXML**

- **Address** - IP адрес и порт кассового сервера
- **User** - Имя пользователя, созданного ранее
- **Pass** - Пароль пользователя
- **RType** - Идентификатор (**не код**) типа цены, которую ПО будет использовать при выгрузке. (по умолчанию 3 - Основная)
- **qntDigits** - Перечисление значений параметра «точность для количества», блюда с которыми необходимо выгрузить. Разделитель - запятая. По-умолчанию qntDigits=1,2,3
- **useAltNames** - Использовать для выгрузки альтернативные имена товаров. 0 - нет, 1 - да
- **shLayout** - Номер этикетки из весов ШТРИХ

В секции **PATH**

- **Output** - относительный или абсолютный путь для сохранения результата экспорта. (Путь должен существовать)

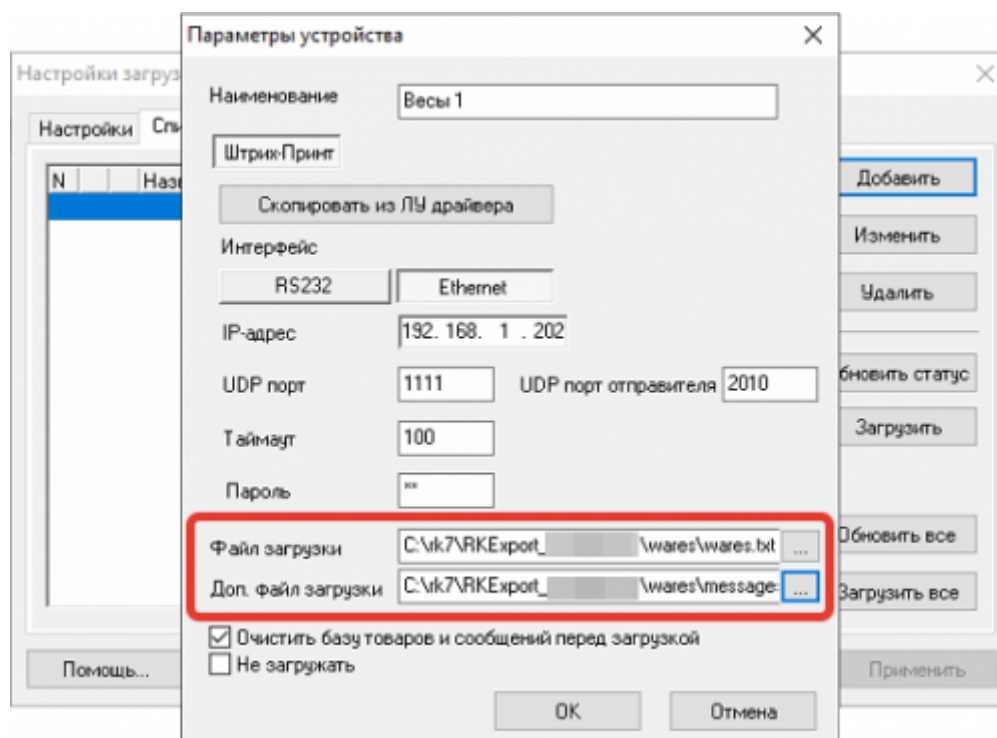
После выполнения данных настроек можно запустить программу для генерации первичных файлов **wares.txt** (данные по товарам для загрузки в весы) и **messages.txt** (дополнительная текстовая информация по блюдам для тех у которых заполнено поле «Рецепт»)

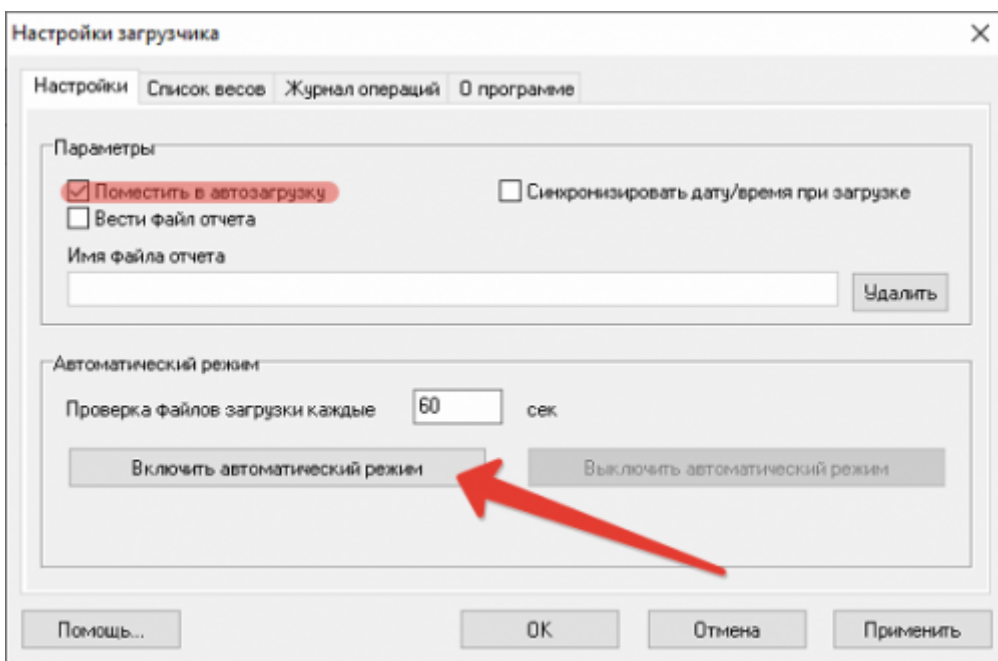
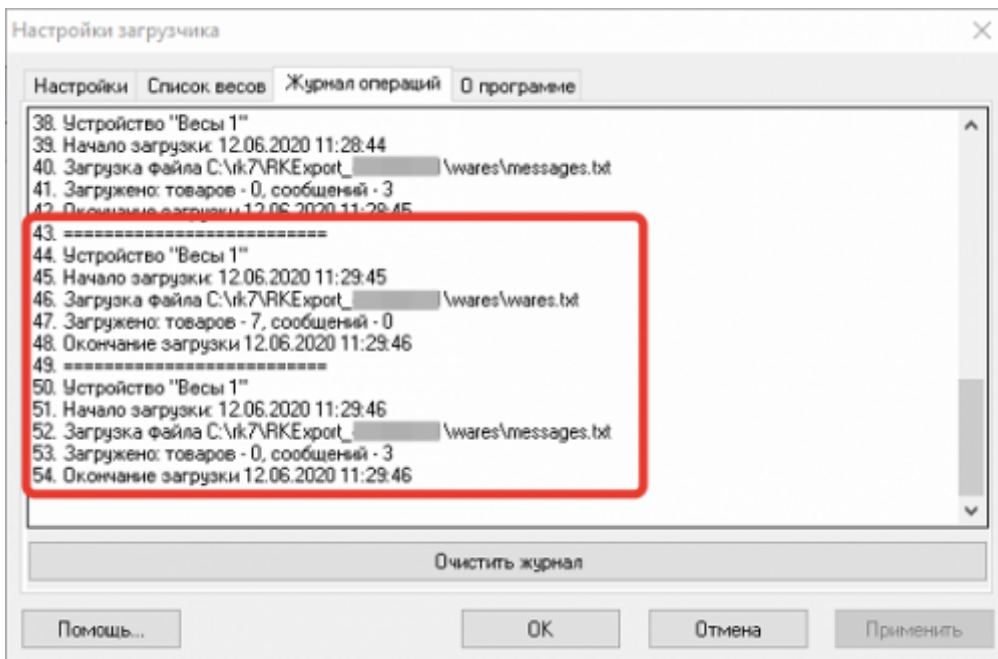


Настройка автоматического загрузчика

Автоматический загрузчик поставляется в комплекте с электронными весами ШТРИХ ПРИНТ. Актуальную версию ПО для настройки всегда можно скачать на [странице с описанием весов](#).

1. Установить ПО Драйвер/ПО ШТРИХ-ПРИНТ
2. Запустить программу «Автоматический загрузчик»
3. Переключиться на вкладку «Список весов»
4. Нажать кнопку «Добавить»
5. Указать необходимые данные для соединения с весами
6. В поле «Файл загрузки» указать полный путь к файлам wares.txt и messages.txt, сгенерированным программой RKExport. Если вам НЕ нужно загружать рецепты, то поле «Доп файл загрузки» оставьте пустым.
7. Нажать кнопку «Ок»
8. Если необходимо прогружать несколько весов, то проделать эти операции для каждого экземпляра
9. Провести принудительную выгрузку и на закладке «Журнал операций» проконтролировать ее итоги
10. Вернуться на вкладку «Настройки»
11. Поставить галку «Поместить в автозагрузку» и нажать кнопку «Включить автоматический режим» (потребуется права Администратора)





Алгоритм работы

Запускаем RKExport.exe (без каких либо параметров) - формируются файлы wares.txt и messages.txt, которые сохраняются по указанному пути в параметре Output конфигурационного файла Загрузчика. Автоматический загрузчик будет проверять наличие файла wares.txt (messages.txt) по этому пути, и в случае его наличия, загружать список товаров из него в весы, подключение к которым было настроено ранее. После успешной загрузки файл wares.txt (messages.txt) удаляется.

RKExport.exe можно запускать в ручную (например, с ярлыка на компьютере менеджера) либо настроить кнопку в кассовом интерфейсе кассы r_keeper и тогда загрузку весов можно будет инициировать прямо с кассы.

Краткая инструкция по добавлению в кассовый интерфейс кнопки:

- В справочнике Сервис - Скрипты создаем скрипт в группе Операции. Используем функцию GUI.CmdExec.

```
GUI.CmdExec ( ' Полный путь к файлу/RKExport.exe ' ) ;
```

- В справочнике Сервис - Операции в группе Пользовательские операции берем любую операцию (с 1-й по 9-ую) и переименовываем ее, например «Загрузка весов». В свойстве кнопки Скрипт выбираем скрипт созданный в п1.
- Добавляем кнопку с названием «Загрузка весов» в справочник Настройки-Графический интерфейс-функциональные клавиши группа Главное меню. Кнопке привязываем операцию «Загрузка весов».
- Далее в справочнике Настройки-Графический интерфейс-Селекторы добавляем для созданной нами копии селектора Главное меню кнопку, созданную ранее («Загрузка весов»). Отмечаем в свойствах тип селектора Главное меню.
- Включаем использование созданного селектора с новыми кнопками в справочнике Использование селекторов. Подробнее про селекторы и их использование читайте в печатном издании «Руководство пользователя R-Keeper 7».

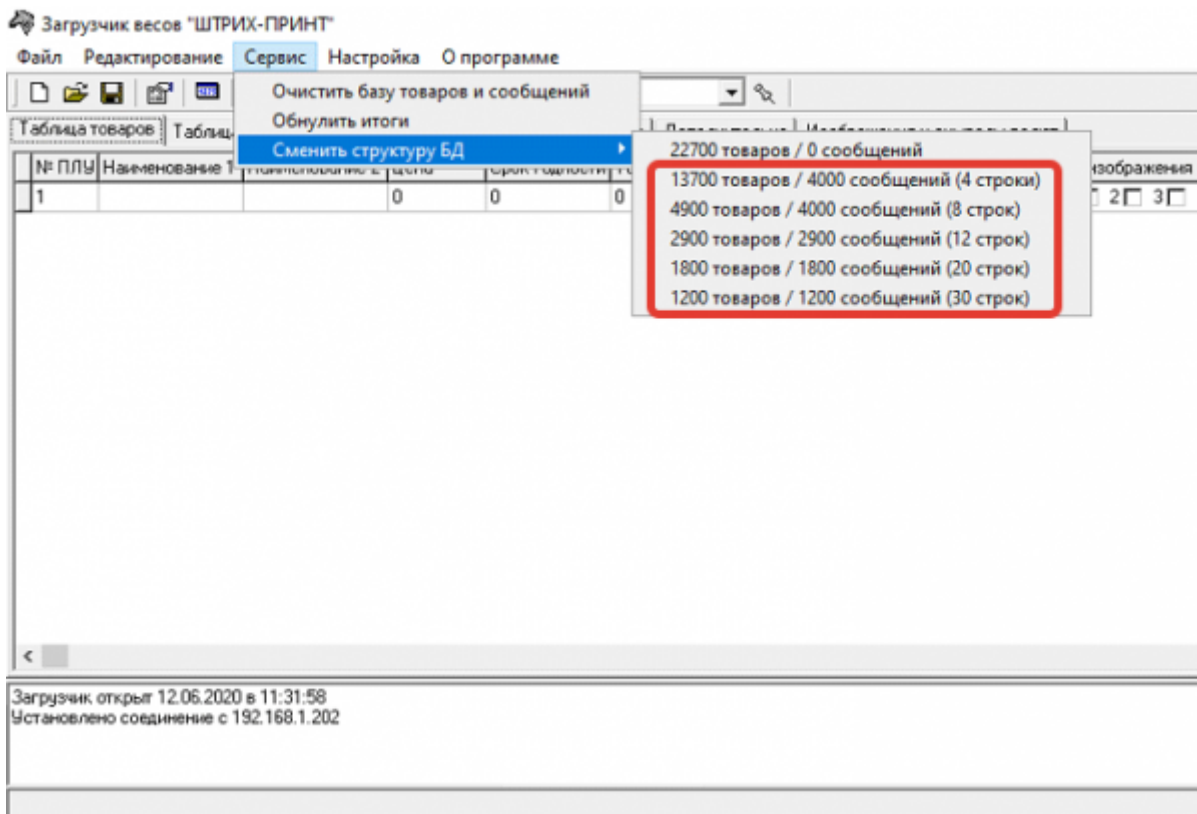
Аналогичная настройка делается при работе с Delivery и описана тут:

<https://support.ucs.ru/ru/node/6392#header-3>

Возможные проблемы и способы их решения

1. При загрузке данных ошибка «невозможно загрузить доп информацию».
При редактировании макета поле Сообщение (в которое вписывается Рецепт) не доступно.

Это означает что в ваших весах установлена конфигурация Базы Данных без возможности доп сообщений. Изменить эту настройку можно через ПО «Загрузчик весов» → Сервис → Сменить структуру БД → Выбрать подходящий вариант.

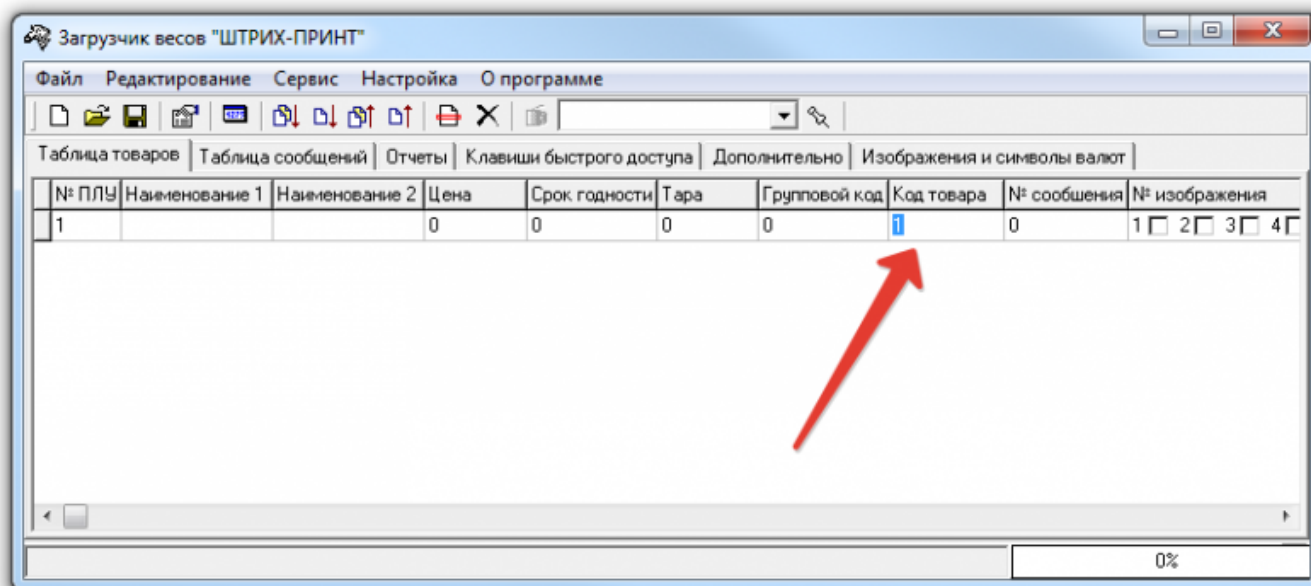


2. Проблемы/ошибки при ручной загрузке товаров.

В зависимости от версии прошивки весов помогает снять (а иногда наоборот, поставить) галочку «Очистить базу товаров и сообщений перед загрузкой» в настройках автоматического загрузчика.

3. Код = PLU. Весы Штрих-Принт не поддерживают номер PLU больше определенного значения (22700, 13700, 4900, 2900, 1800, 1200 - в зависимости от выбранной структуры БД) и в результате, при долгой работе ресторана и/или при большом размере базы товаров происходит переполнение счетчика PLU и товары не загружаются.

Для того что бы обойти эту проблему в актуальной версии ПО мы выгружаем «Код блюда» в поле «Код товара»



В заводских настройках весы ищут товар по PLU. Для того что бы изменить эту настройку (включить поиск по коду) надо в настройках весов изменить параметр 1.1.7 (Доступ к ПЛУ) на значение «По коду Товара».

Цитата из документации [Руководство администратора ШТРИХ-ПРИНТ 4.5](#) Раздел 2.3, страница 39 и далее.

Вход в системное меню производится из рабочего режима с помощью клавиши Ввод (необходимо предварительно выйти из таких режимов, как поиск товара и т.п.), при этом на дисплей будет выведен запрос на ввод пароля. Нужно ввести пароль на вход в системное меню (по умолчанию 0030) и подтвердить клавишей Ввод. Далее при помощи стрелок → Настройки → Система → Доступ к ПЛУ → По коду Товара.

После изменения этой настройки поиск работает как обычно: Вводим цифры кода товара и нажимаем символ «#». Поиск будет производиться по коду.

From:
<https://wiki.carbis.ru/> - База знаний ГК Карбис

Permanent link:
https://wiki.carbis.ru/external/shtrih_ves/02_shtrih_setup?rev=1685594049

Last update: **2023/06/01 07:34**