

Настройка для Масса-К

Важно! Для каждого кода ресторана делается отдельная лицензия, которая будет работать только с этим рестораном (лицензирование на полный код ресторана). Модуль может устанавливаться как в офисе, так и непосредственно на кассе r_keeper.

[Актуальный дистрибутив](#)

Настройка модуля выгрузки

Распакуйте архив с модулем в любую папку и запустите MassaKSync.exe. После первого запуска в папке появится файл **settings.yaml**, содержимое которого надо исправить

```
r_keeper:
  host: 127.0.0.1
  port: 10101
  user: XMLUser
  password: pass123
  pricetype: 3
  qnt_digits: 2, 3
  log_level: 5
```

В секции **r_keeper**

- **host** - IP адрес кассового сервера
- **port** - порт кассового сервера
- **user** - Имя пользователя, [созданного ранее](#)
- **password** - Пароль пользователя
- **pricetype** - Идентификатор (**не код**) типа цены, которую ПО будет использовать при выгрузке. (по умолчанию 3 - Основная)
- **qnt_digits** - Перечисление значений параметра «точность для количества», блюда с которыми необходимо выгрузить. Разделитель - запятая. По-умолчанию qntDigits=2,3

log_level - уровень логирования (чем выше - тем подробнее логи)

Лицензирование

Данное ПО лицензируется на полный код ресторана (123450001). Для получения лицензии для конкретного ресторана вам нужно обратиться на почту zakaz@carbis.ru и указать полный код ресторана для которого необходимо получить лицензию. По итогу вы получите файл license.bin, который нужно разместить рядом с MassaKSync.exe

Установка и настройка весов

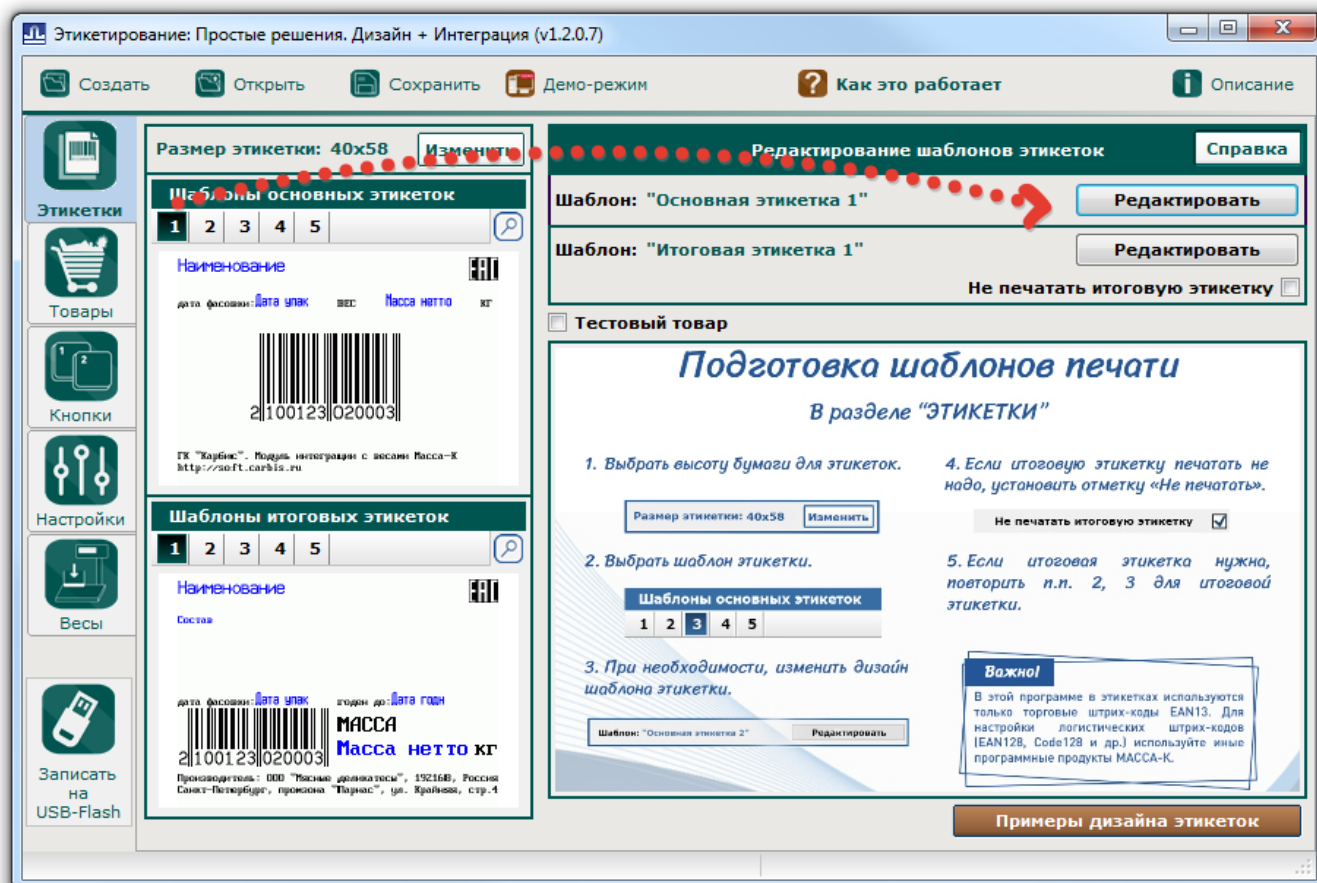
Важно! Для работы весов необходимо что бы они имели **прошивку версии 6.8** или старше. Скачать и установить прошивку можно [на сайте производителя](#).

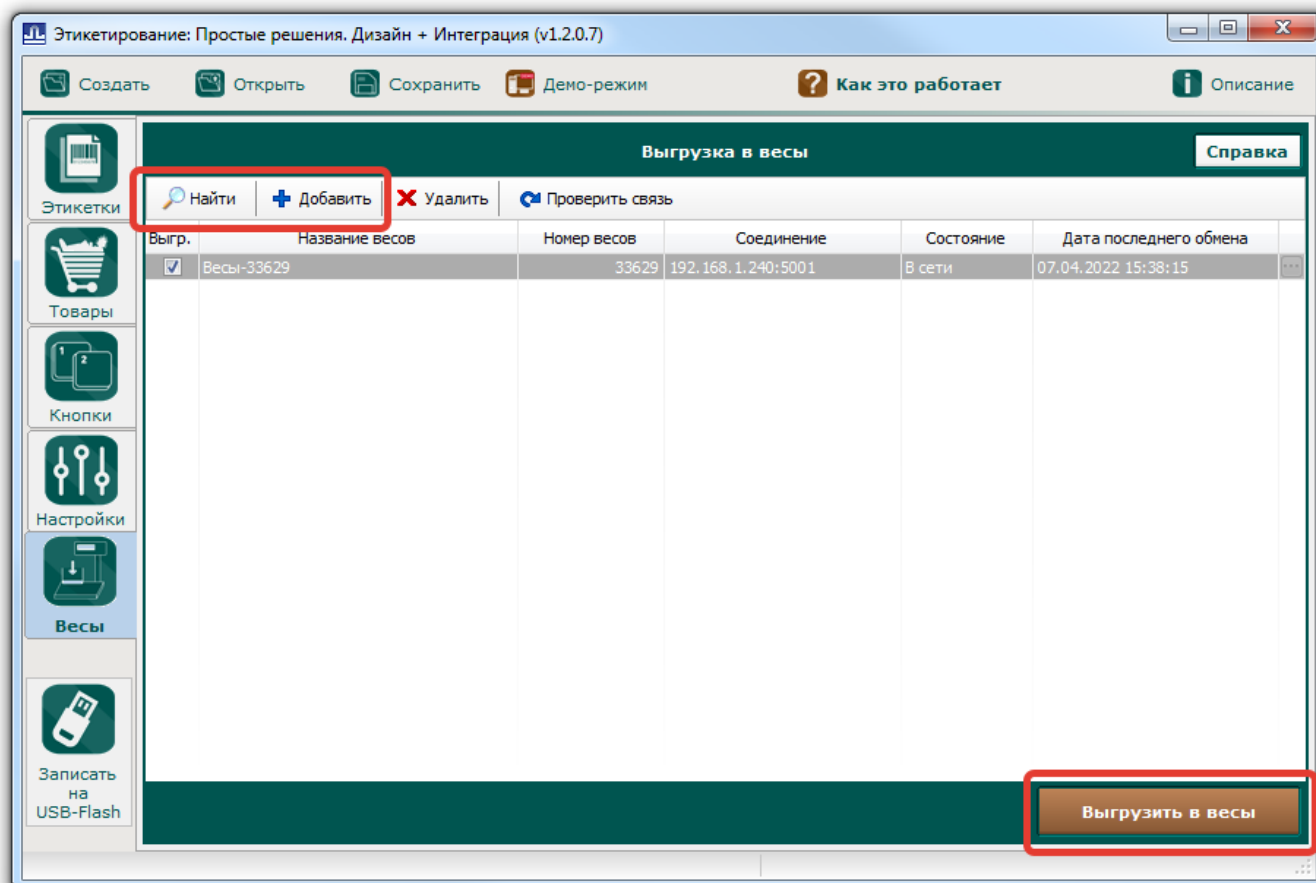
Редактирование макета этикетки

Для настройки весов (изменение макета этикетки) требуется скачать и установить бесплатное ПО "[МАССА-К: Эtiquетирование. Простые решения. ДИЗАЙН+ИНТЕГРАЦИЯ](#)" от производителя весов.

Предварительные настройки (макет этикетки):

- Запустить модуль «Эtiquетирование. Простые решения. ДИЗАЙН+ИНТЕГРАЦИЯ»
- Перейти в раздел «Эtiquетки» и внести необходимые изменения в шаблон «Основная этикетка 1». А именно:
 - Отредактировать размер этикетки
 - Изменить текст в «подвале» этикетки
 - Добавить логотип (по желанию)
 - Убрать лишние поля (мы рекомендуем убрать поля «цена» и «сумма»)
 - Если в r_keeper не заполнено поле «Рецепт», то убрать с этикетки поле «Состав»
 - При желании можно увеличить шрифт текстовых полей и/или увеличить размер ШК
- Перейти в раздел «Весы» и используя кнопку «Найти» установить подключение к весам. Если в автоматическом режиме весы не находятся - попробовать «Добавить» их в ручную.
- После этого нажать кнопку «Выгрузить в весы»



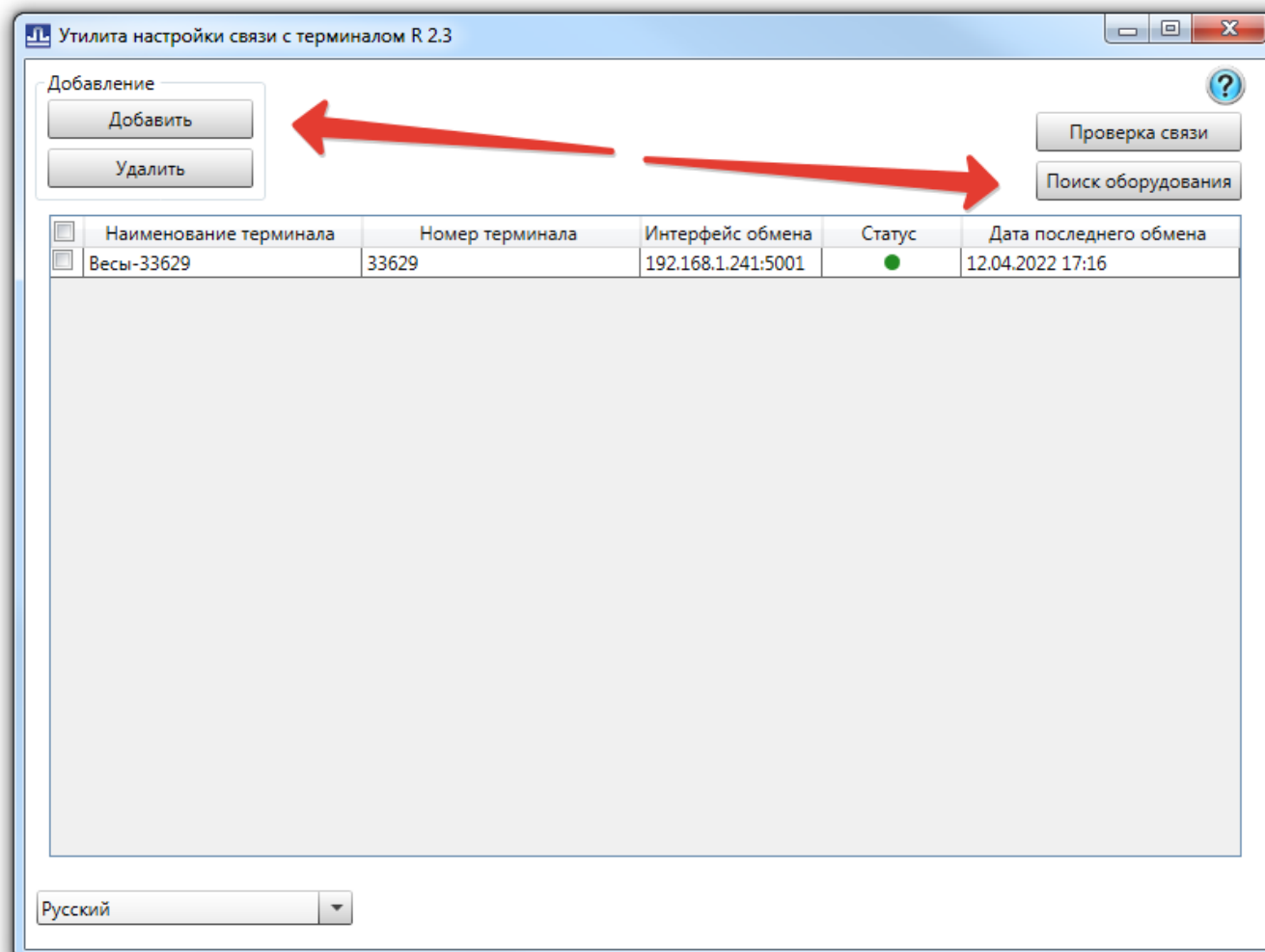


В результате этих действий в весы будет загружен макет этикетки. **Важно!** Все товары выгружаемые из r_keeper используют шаблон этикетки №1.

Настройка связи

Важно! Данный пункт необходимо проделать на каждом рабочем месте откуда будет производиться загрузка весов!

1. Скачать и установить [Драйвер весов R \(Windows\)](#)
2. Из папки с установленным ПО (по умолчанию C:\Program Files\Massa-K\TerminalDriver\DriverUtils\) запустить SearchDrv.exe
3. Через кнопку «Поиск оборудования» найти весы (или прописать параметры подключения вручную через кнопку «Добавить») и убедиться что нужные весы есть в списке.
4. Закрыть данный модуль с сохранением настроек.



Важно! Если в дальнейшем у весов будет изменен IP адрес и/или порт, то потребуется заново воспользоваться утилитой SearchDrv.exe для работы выгрузки.

Алгоритм работы

Запускаем MassaKSync.exe (без каких либо параметров), модуль подключается к кассовому серверу указанному в настройках, получает список товаров (Наименование, Цена, Рецепт) согласно настройкам и загружает эти данные во все весы определенные через **SearchDrv.exe**.

MassaKSync.exe можно запускать в ручную (например, с ярлыка на компьютере менеджера) либо настроить кнопку в кассовом интерфейсе кассы r_keeper и тогда загрузку весов можно будет инициировать прямо с кассы (Важно! для такого варианта нужно установить модуль [Драйвер весов R \(Windows\)](#) непосредственно на кассу и через **SearchDrv.exe** добавить нужные весы).

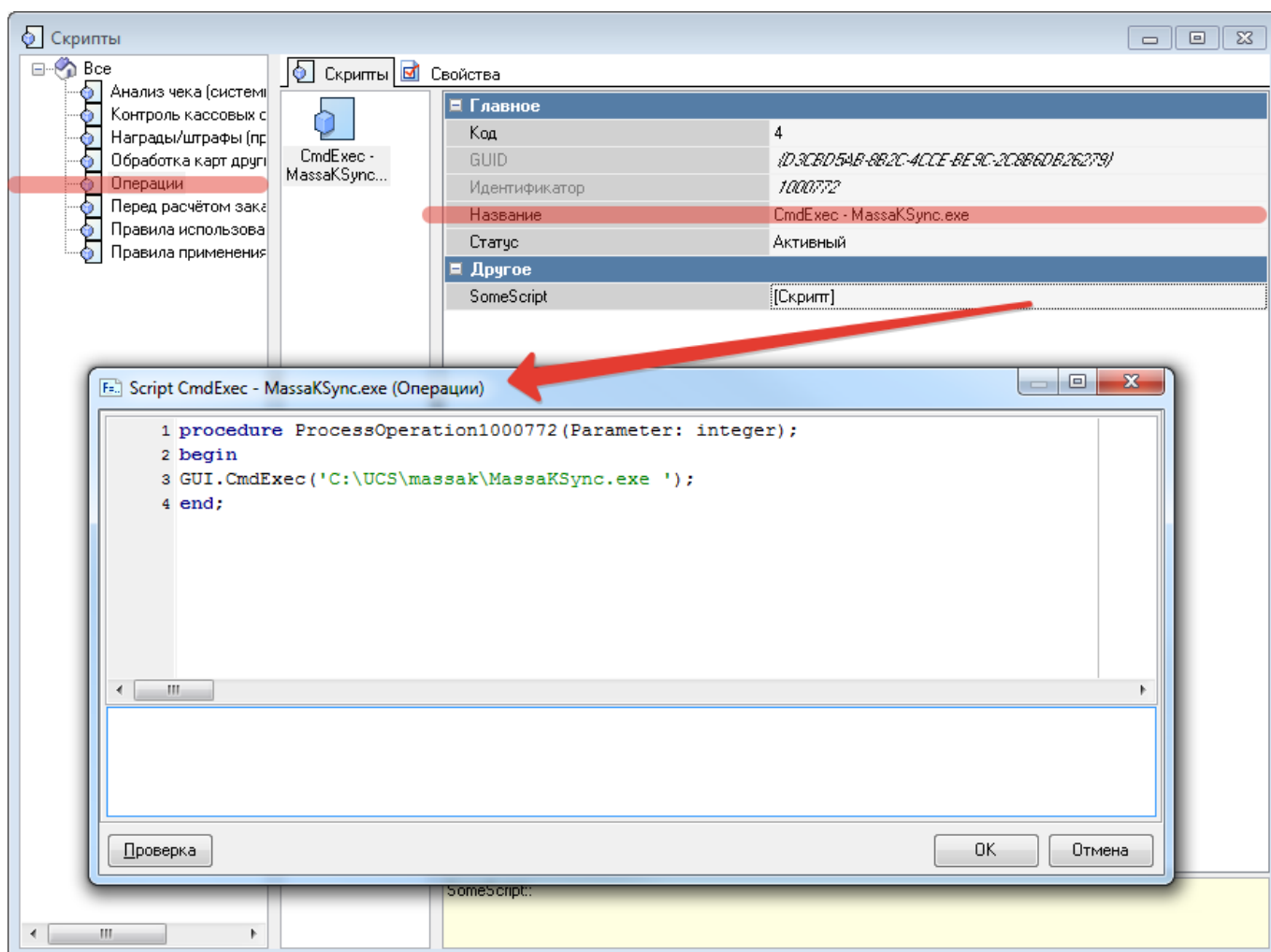
Краткая инструкция по добавлению в кассовый интерфейс кнопки:

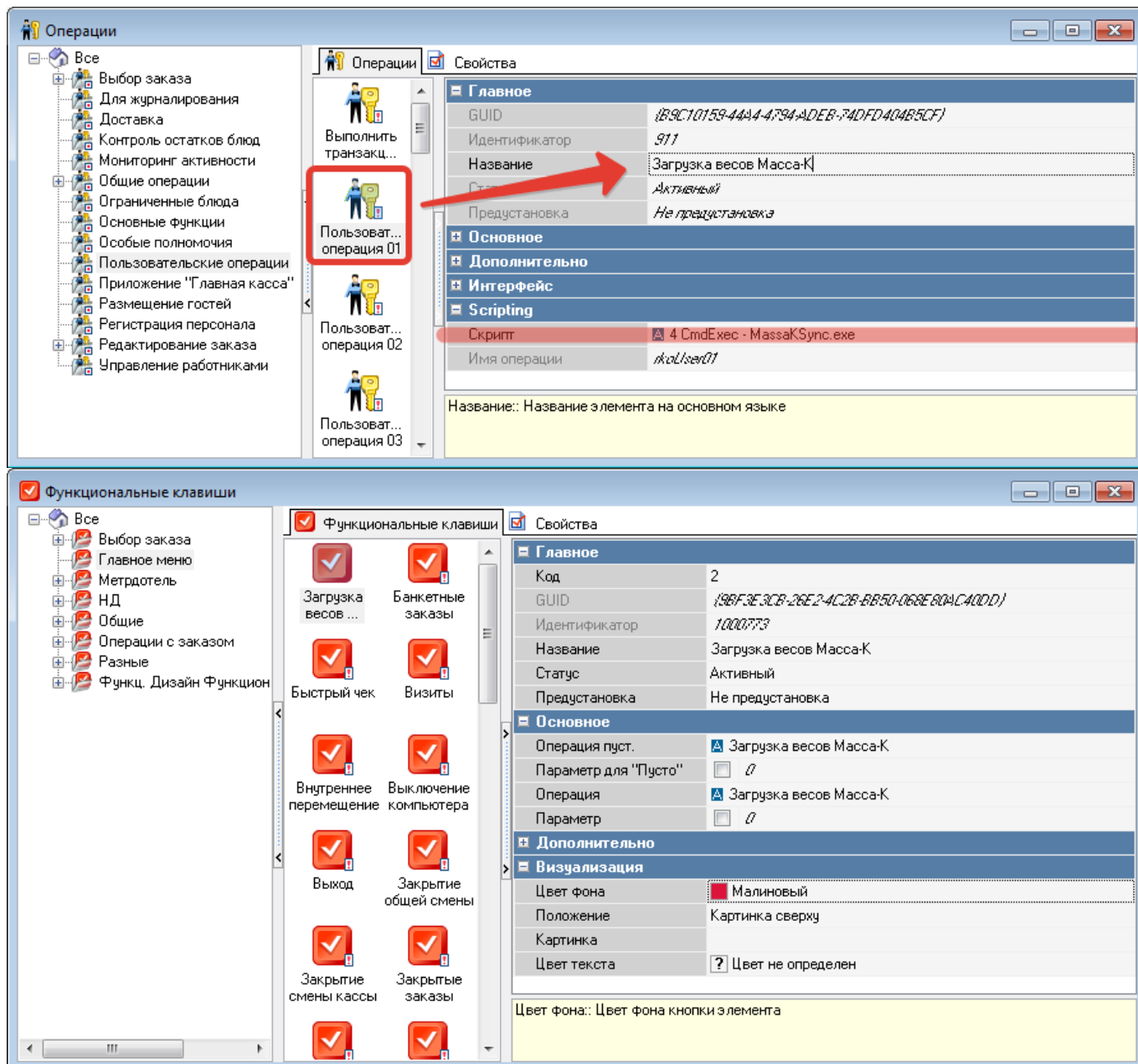
- В справочнике Сервис - Скрипты создаем новый скрипт в группе Операции, даем ему название и заполняем тело скрипта.

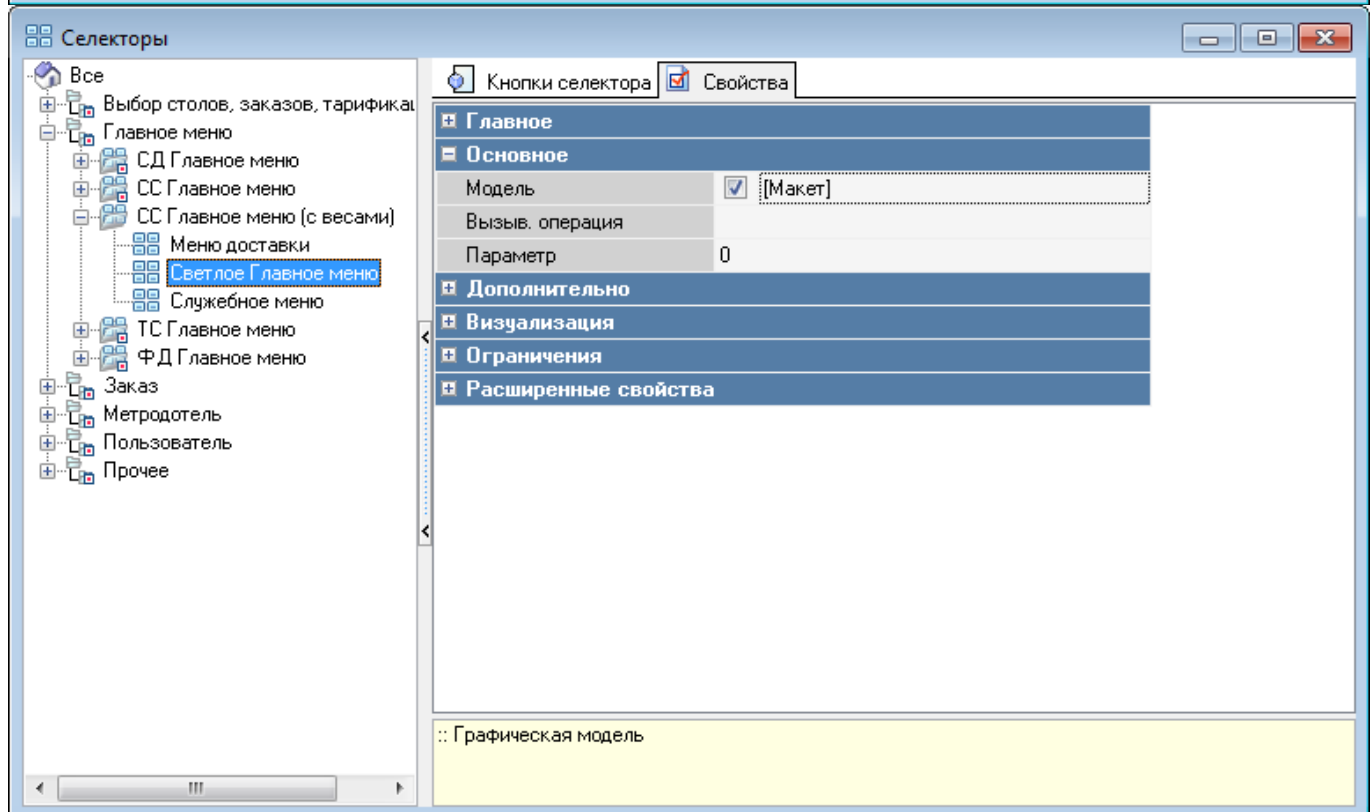
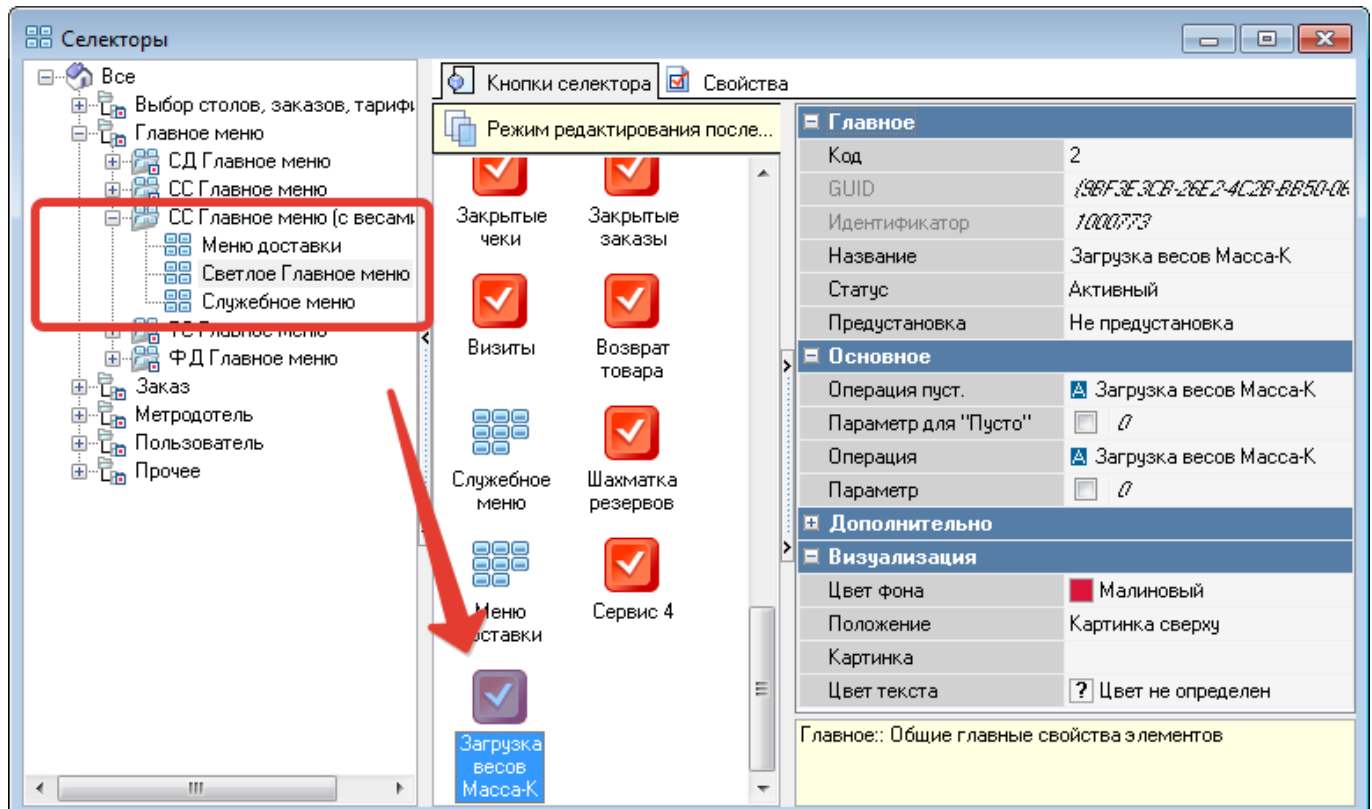
```
begin
GUI.CmdExec( 'C:\UCS\massak\MassaKSync.exe ' );
```

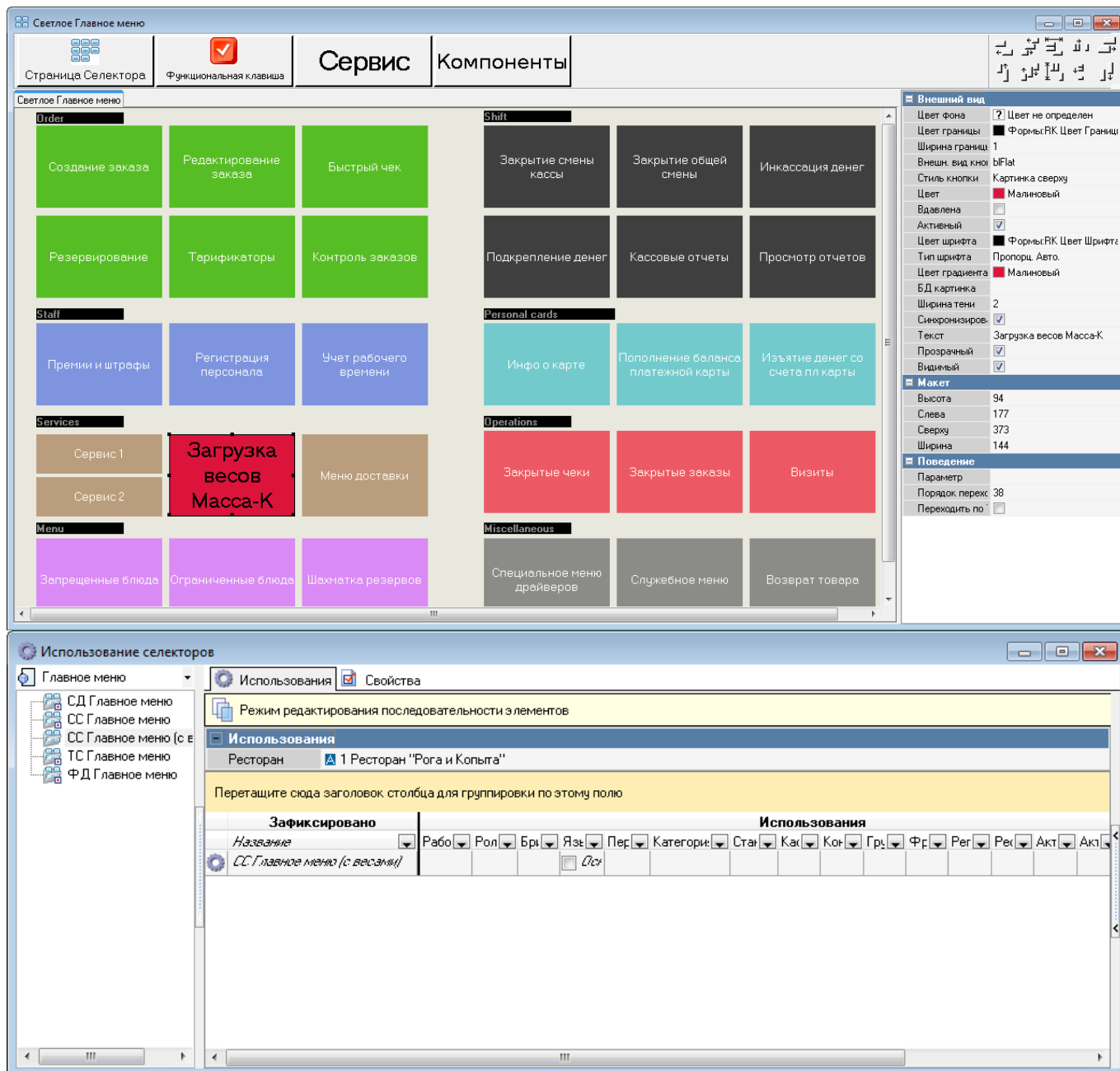
end;

- В справочнике Сервис → Операции в группе «Пользовательские операции» берем любую операцию (с 1-й по 9-ую) и переименовываем ее, например «Загрузка весов Масса-К». В свойстве кнопки «Скрипт» выбираем скрипт созданный в п1.
- В справочнике Настройки → Графический интерфейс → Функциональные клавиши → Группа «Главное меню» добавляем кнопку с названием «Загрузка весов». Кнопке привязываем операцию «Загрузка весов Масса-К».
- Далее в справочнике Настройки → Графический интерфейс → Селекторы, сделать копию используемого селектора, и в раздел «Главное меню» добавляем «Функциональную клавишу» созданную ранее («Загрузка весов Масса-К»).
- Переходим в Свойства → Основное → Макет. Открываем макет селектора на редактирование, размещаем кнопку в удобное место на макете и указываем ей желаемые свойства (размер, цвет и т.п.)
- Включаем использование созданного селектора с новыми кнопками в справочнике «Использование селекторов».









Подробнее про селекторы и их использование читайте в печатном издании «Руководство пользователя R-Keeper 7».

From:

<https://wiki.carbis.ru/> - База знаний ГК Карбис

Permanent link:

https://wiki.carbis.ru/external/shtrih_ves/03_massa_setup?rev=1649850608

Last update: 2022/04/13 14:50