

# Настройка для Rongata

**Важно!** Для каждого кода ресторана делается отдельная лицензия, которая будет работать только с этим рестораном (лицензирование на полный код ресторана). Модуль может устанавливаться как в офисе, так и непосредственно на кассе `r_keeper`.

[Актуальный дистрибутив](#)

## Настройка модуля выгрузки

Распакуйте архив с модулем в любую папку и запустите **rongta.exe**. После первого запуска в папке появится файл **settings.yaml**, содержимое которого надо исправить

```
r_keeper:
  host: 127.0.0.1
  port: 10101
  user: XMLUser
  password: pass123
  pricetype: 3
  qnt_digits: 2, 3
  path: C:\UCS\rongta
  deptment: 22
  log_level: 5
```

В секции **r\_keeper**

- **host** - IP адрес кассового сервера
- **port** - порт кассового сервера
- **user** - Имя пользователя, [созданного ранее](#)
- **password** - Пароль пользователя
- **pricetype** - Идентификатор (**не код**) типа цены, которую ПО будет использовать при выгрузке. (по умолчанию 3 - Основная)
- **qnt\_digits** - Перечисление значений параметра «точность для количества», блюда с которыми необходимо выгрузить. Разделитель - запятая. По-умолчанию qntDigits=2,3

**path** - Путь до папки в которой будет формироваться файл с данными для загрузки весов (по умолчанию текущая директория) **deptment** - Префикс весового ШК который будет напечатан на этикетке (по умолчанию 22) **log\_level** - уровень логирования (чем выше - тем подробнее логи)

## Лицензирование

Данное ПО лицензируется на полный код ресторана (123450001). Для получения лицензии для конкретного ресторана вам нужно обратиться на почту [zakaz@carbis.ru](mailto:zakaz@carbis.ru) и указать полный код ресторана для которого необходимо получить лицензию. По итогу вы получите файл `license.bin`, который нужно разместить рядом с `rongta.exe`

## Установка и настройка весов

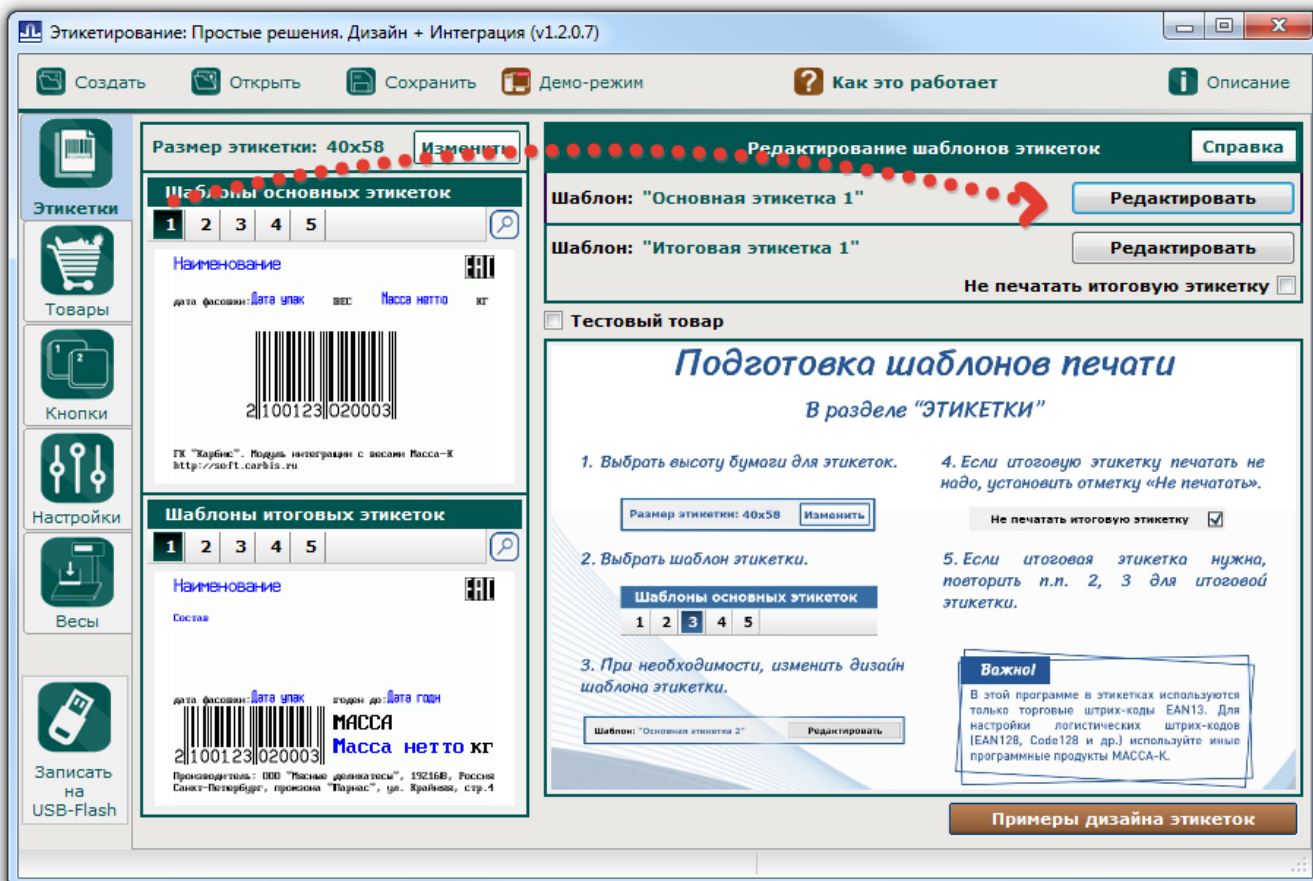
**Важно!** Для работы весов необходимо что бы они имели **прошивку версии 6.8** или старше. Скачать и установить прошивку можно [на сайте производителя](#).

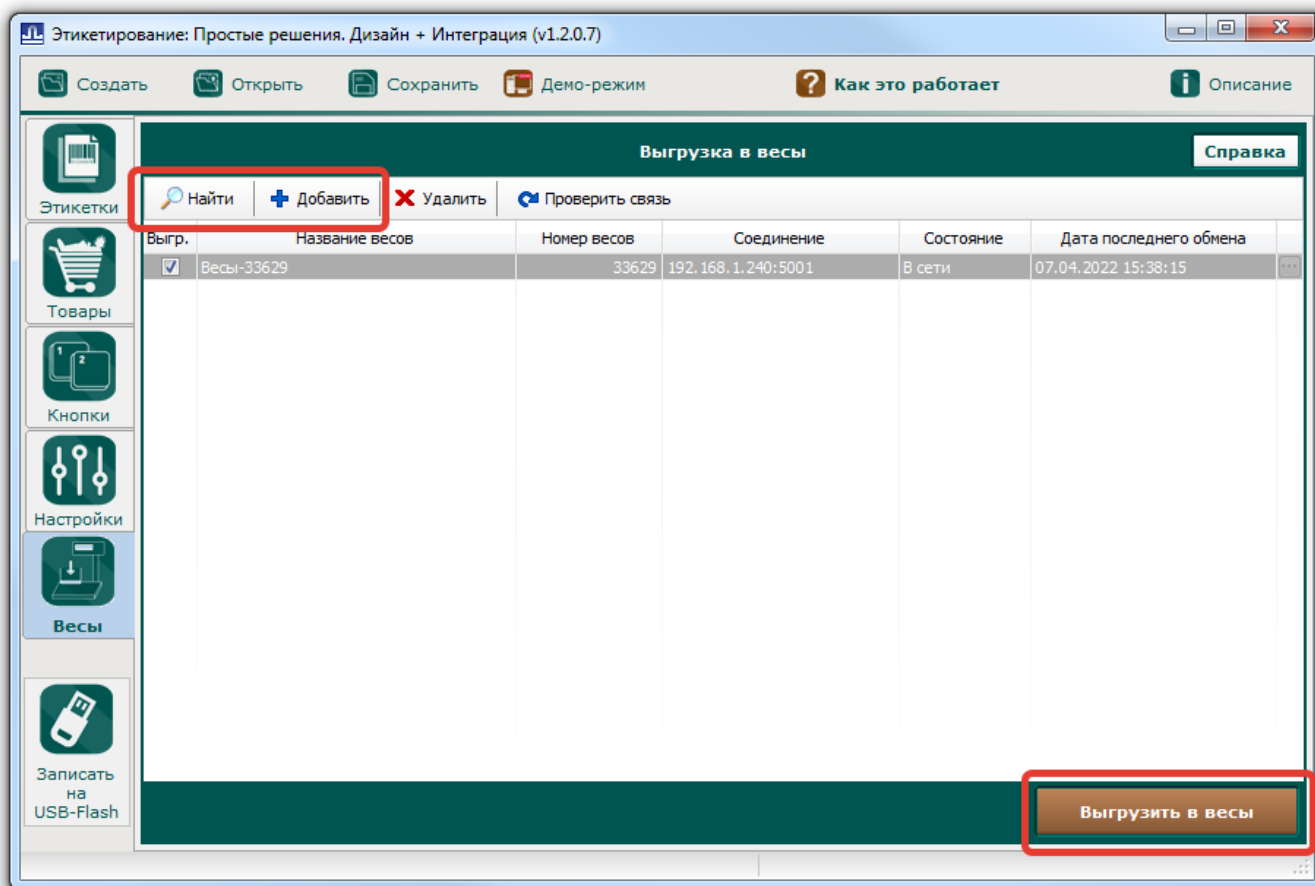
### Редактирование макета этикетки

Для настройки весов (изменение макета этикетки) требуется скачать и установить бесплатное ПО "[МАССА-К: Эtiquетирование. Простые решения. ДИЗАЙН+ИНТЕГРАЦИЯ](#)" от производителя весов.

Предварительные настройки (макет этикетки):

- Запустить модуль «Эtiquетирование. Простые решения. ДИЗАЙН+ИНТЕГРАЦИЯ»
- Перейти в раздел «Эtiquетки» и внести необходимые изменения в шаблон «Основная этикетка 1». А именно:
  - Отредактировать размер этикетки
  - Изменить текст в «подвале» этикетки
  - Добавить логотип (по желанию)
  - Убрать лишние поля (мы рекомендуем убрать поля «цена» и «сумма»)
  - Если в r\_keeper не заполнено поле «Рецепт», то убрать с этикетки поле «Состав»
  - При желании можно увеличить шрифт текстовых полей и/или увеличить размер ШК
- Перейти в раздел «Весы» и используя кнопку «Найти» установить подключение к весам. Если в автоматическом режиме весы не находятся - попробовать «Добавить» их в ручную.
- После этого нажать кнопку «Выгрузить в весы»



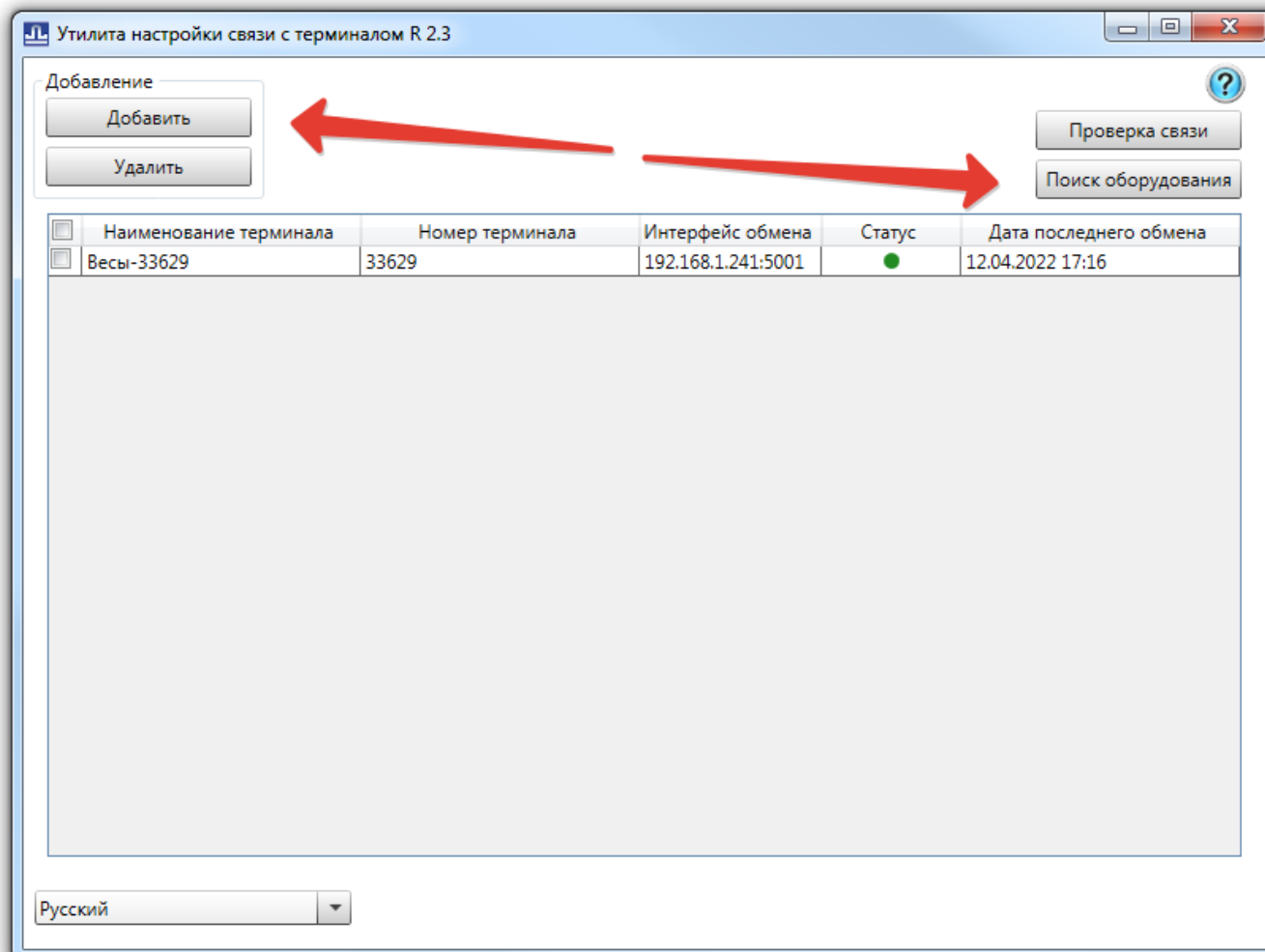


В результате этих действий в весы будет загружен макет этикетки. **Важно!** Все товары выгружаемые из r\_keeper используют шаблон этикетки №1.

## Настройка связи

**Важно!** Данный пункт необходимо проделать на каждом рабочем месте откуда будет производиться загрузка весов!

1. Скачать и установить [Драйвер весов R \(Windows\)](#)
2. Из папки с установленным ПО (по умолчанию C:\Program Files\Massa-K\TerminalDriver\DriverUtils\) запустить SearchDrv.exe
3. Через кнопку «Поиск оборудования» найти весы (или прописать параметры подключения вручную через кнопку «Добавить») и убедиться что нужные весы есть в списке.
4. Закрыть данный модуль с сохранением настроек.



**Важно!** Если в дальнейшем у весов будет изменен IP адрес и/или порт, то потребуется заново воспользоваться утилитой SearchDrv.exe для работы выгрузки.

## Алгоритм работы

Запускаем MassaKSync.exe (без каких либо параметров), модуль подключается к кассовому серверу указанному в настройках, получает список товаров (Наименование, Цена, Рецепт) согласно настройкам и загружает эти данные во все весы определенные через **SearchDrv.exe**.

MassaKSync.exe можно запускать в ручную (например, с ярлыка на компьютере менеджера) либо настроить кнопку в кассовом интерфейсе кассы r\_keeper и тогда загрузку весов можно будет инициировать прямо с кассы (Важно! для такого варианта нужно установить модуль [Драйвер весов R \(Windows\)](#) непосредственно на кассу и через **SearchDrv.exe** добавить нужные весы).

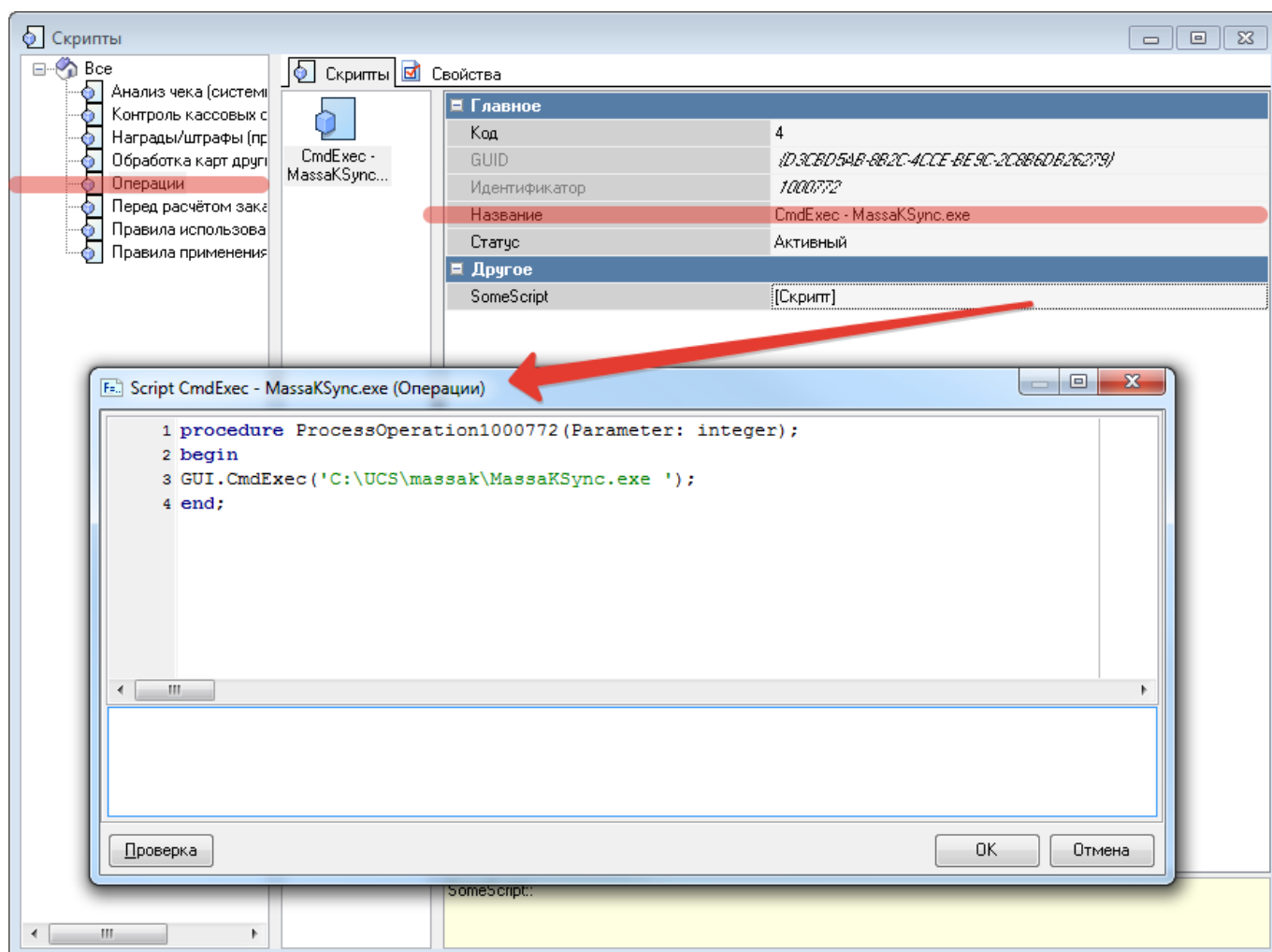
Краткая инструкция по добавлению в кассовый интерфейс кнопки:

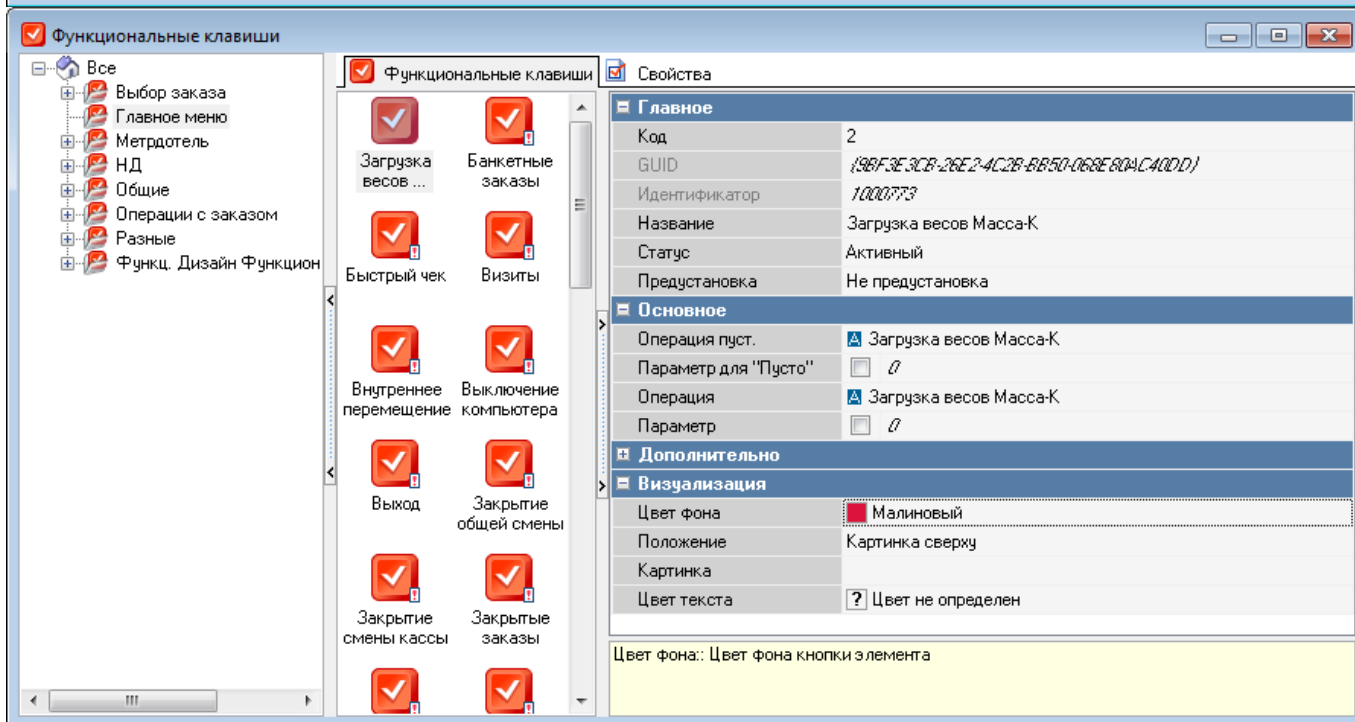
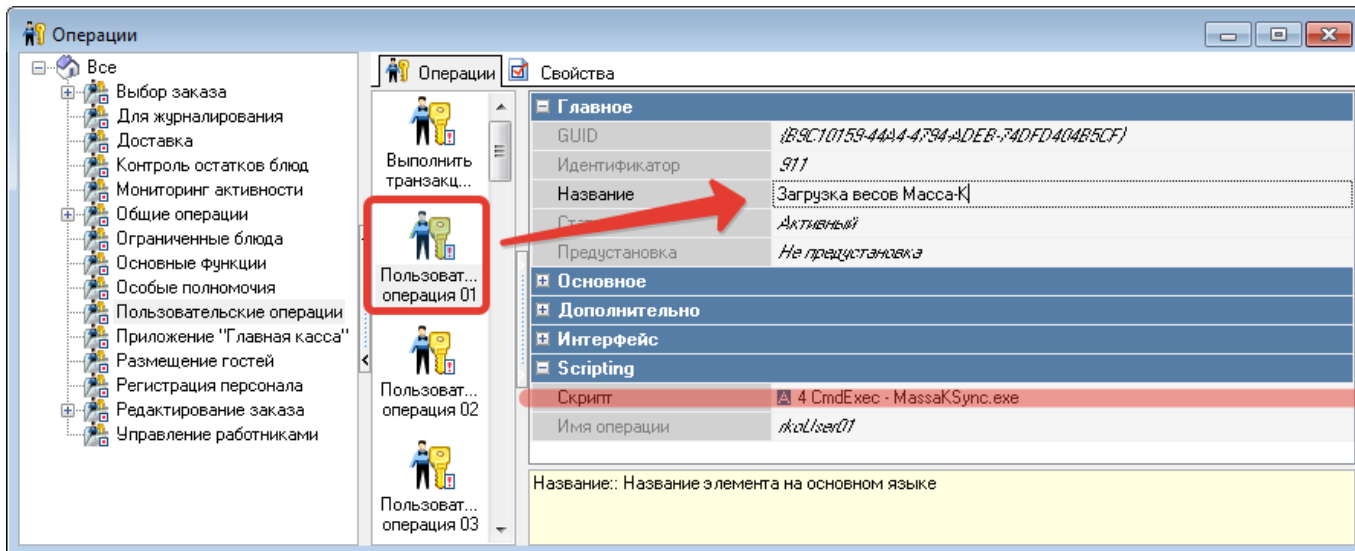
- В справочнике Сервис - Скрипты создаем новый скрипт в группе Операции, даем ему название и заполняем тело скрипта.

```
begin
GUI.CmdExec( 'C:\UCS\massak\MassaKSync.exe ' );
```

end;

- В справочнике Сервис → Операции в группе «Пользовательские операции» берем любую операцию (с 1-й по 9-ую) и переименовываем ее, например «Загрузка весов Масса-К». В свойстве кнопки «Скрипт» выбираем скрипт созданный в п1.
- В справочнике Настройки → Графический интерфейс → Функциональные клавиши → Группа «Главное меню» добавляем кнопку с названием «Загрузка весов». Кнопке привязываем операцию «Загрузка весов Масса-К».
- Далее в справочнике Настройки → Графический интерфейс → Селекторы, сделать копию используемого селектора, и в раздел «Главное меню» добавляем «Функциональную клавишу» созданную ранее («Загрузка весов Масса-К»).
- Переходим в Свойства → Основное → Макет. Открываем макет селектора на редактирование, размещаем кнопку в удобное место на макете и указываем ей желаемые свойства (размер, цвет и т.п.)
- Включаем использование созданного селектора с новыми кнопками в справочнике «Использование селекторов».





The screenshot shows the 'Селекторы' application interface. On the left, a tree view lists various menu items. 'Светлое Главное меню' is highlighted with a blue selection box. A red rectangle highlights the 'Светлое Главное меню' and its sub-items: 'Меню доставки', 'Светлое Главное меню', and 'Службное меню'. A red arrow points from this area to the 'Загрузка весов Масса-К' button in the 'Кнопки селектора' panel. The 'Свойства' panel on the right displays the following data:

Главное	
Код	2
GUID	19BF3E3CB-26E2-4C2B-BB50-06
Идентификатор	1000773
Название	Загрузка весов Масса-К
Статус	Активный
Предустановка	Не предустановка

Основное	
Операция пуст.	<input checked="" type="checkbox"/> Загрузка весов Масса-К
Параметр для "Пусто"	<input type="checkbox"/> /
Операция	<input checked="" type="checkbox"/> Загрузка весов Масса-К
Параметр	<input type="checkbox"/> /

Дополнительно	
Визуализация	
Цвет фона	<input checked="" type="checkbox"/> Малиновый
Положение	Картинка сверху
Картинка	
Цвет текста	? Цвет не определен

Главное: Общие главные свойства элементов

The screenshot shows the 'Селекторы' application interface. The tree view on the left has 'Светлое Главное меню' selected and highlighted in blue. The 'Свойства' panel on the right displays the following data:

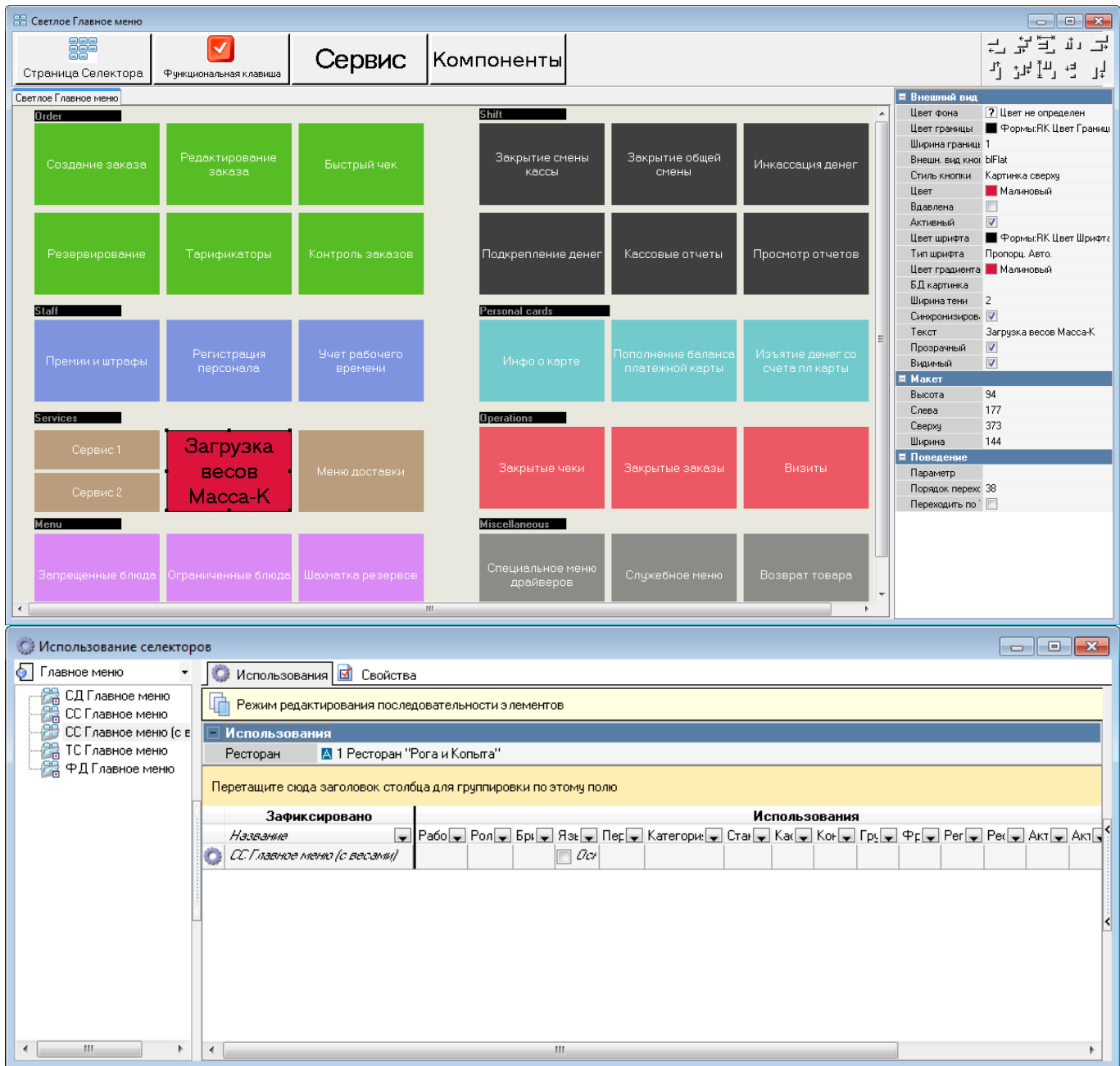
Основное	
Модель	<input checked="" type="checkbox"/> [Макет]
Вызов. операция	
Параметр	0

Дополнительно	
Визуализация	
Ограничения	
Расширенные свойства	

Графическая модель





Подробнее про селекторы и их использование читайте в печатном издании «Руководство пользователя R-Keeper 7».

From: <https://wiki.carbis.ru/> - База знаний ГК Карбис

Permanent link: [https://wiki.carbis.ru/external/shtrih\\_ves/04\\_rongata\\_setup?rev=1660538759](https://wiki.carbis.ru/external/shtrih_ves/04_rongata_setup?rev=1660538759)

Last update: 2022/08/15 07:45