

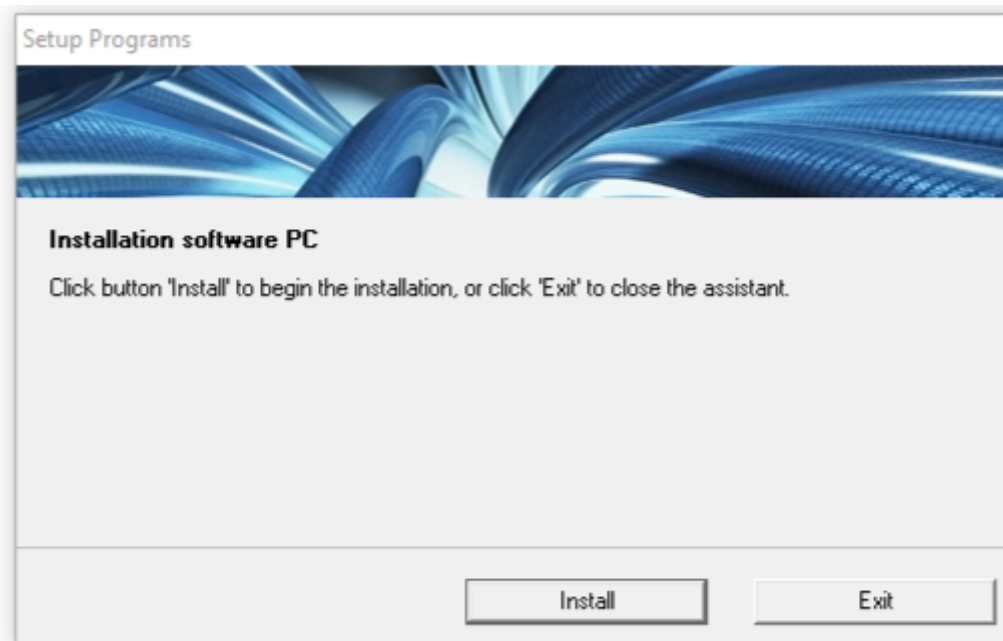
Настройка для Dibal

ПО требуемое для работы с весами

Для работы с экспортом и импортом файлов работать с следующими программами: 1. DFS - программа-админка, в которой настраивается все взаимодействие с весами 2. Dibal_export - программа для экспорта блюд из r_keeper 3. RGI - программа для импорта и экспорта файлов 4. DGI - программа для настройки импорта и экспорта файлов Для установки и настройки модуля требуется скачать последнюю версию программы. Актуальную версию ПО Dibal_export можно скачать [тут](#). Для корректной работы модуля выгрузки требуется установить дополнительный пакет ПО от компании Dibal. (Без установки этого ПО невозможно сделать выгрузки, импорт и настройку) Демо-версию ПО можно скачать [тут](#). **Важно! Демо-версия работает 90 дней с даты активации, после чего потребуется обратиться к поставщику весов для получения лицензии.**

Установка дополнительного ПО

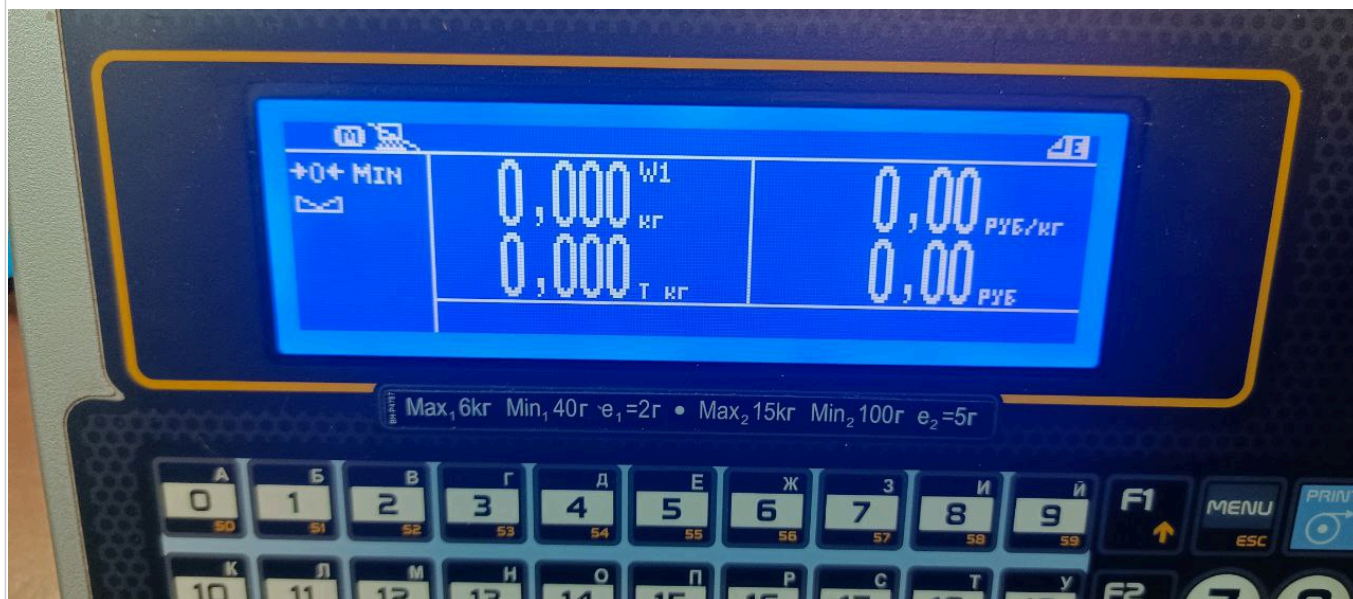
Для установки требуется перейти в корневую папку «Install» и использовать файл «setup.exe», после чего появиться окно установки ПО



Впоследствии инсталлятором будут установлены (без права выбора) следующие программы: 1. DFS - программа-админка, в которой настраивается все взаимодействие с весами 2. DGI - программа для настройки импорта и экспорта файлов 3. RGI - программа для импорта и экспорта файлов 4. CDA - программа для настройки цвета фона 5. DLD - программа для дизайна этикеток 6. GDA - программа для настройки весов 7. LBS - программа для создания бекапов 8. MySQL- реляционная система управления базами данных (СУБД) 9. Access Database Engine - компонент программного обеспечения, который обеспечивает взаимодействие системы управления базами данных

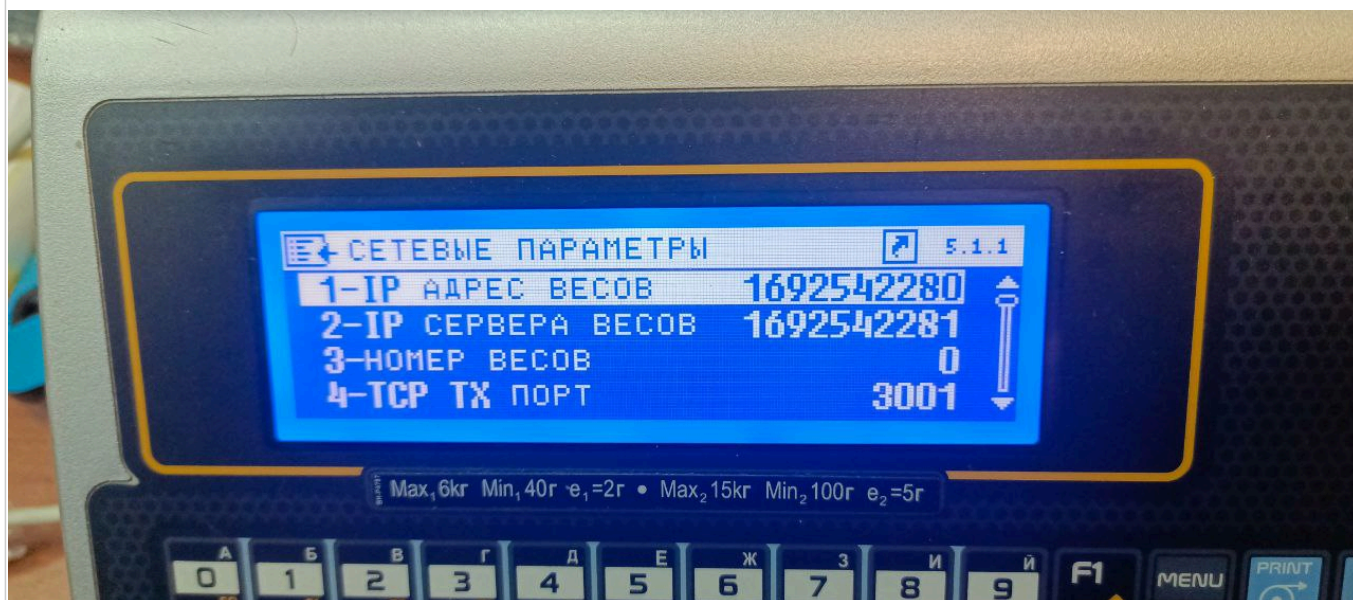
Настройка весов

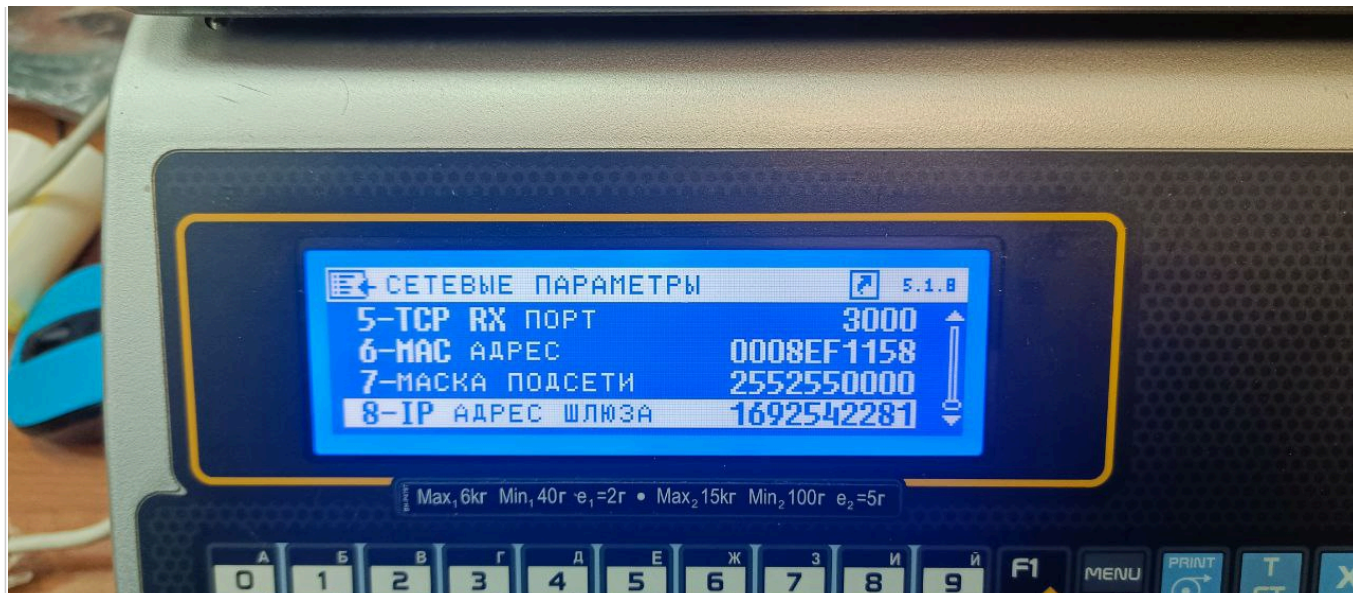
Также требуется настроить весы для соединения с ПК. После включения весов и подключения его через сетевой кабель мы увидим следующее изображения на экране весов.



Далее потребуется выполнить следующие настройки (на самих весах):

1. Зажать клавишу Menu на 1-2 секунды, до перехода в раздел настроек.
2. Нажать поочередно клавиши 5, 1. Данное действие обеспечит переход в раздел настроек соединения.





1. В данном разделе требуется настроить:

1. IP адрес сервера - Локальный IP адрес ПК. Данный параметр можно узнать с помощью командной строки, которую можно вызвать выполнив комбинацию клавиш «Windows» + «R» после чего в открывшемся окне «Выполнить» требуется ввести «cmd» и нажать «ОК», в открывшемся окне нужно ввести «ipconfig» и нажать «Enter».
2. IP адрес весов - IP адрес весов должен совпадать с первыми тремя числами IP адреса вашего компьютера. Например: IP компьютера: 169.254.228.147, тогда IP для весов: 169.254.228.060.
3. TCP TX порт - Порт отправки, по умолчанию 8000, но следует указать 3001.
4. TCP RX порт - Порт получения, по умолчанию 3000.
5. Маску подсети - Данный параметр требуется указать в формате 255.255.0.0.
6. IP адрес шлюза - Данный параметр должен соответствовать IP-адресу сервера.

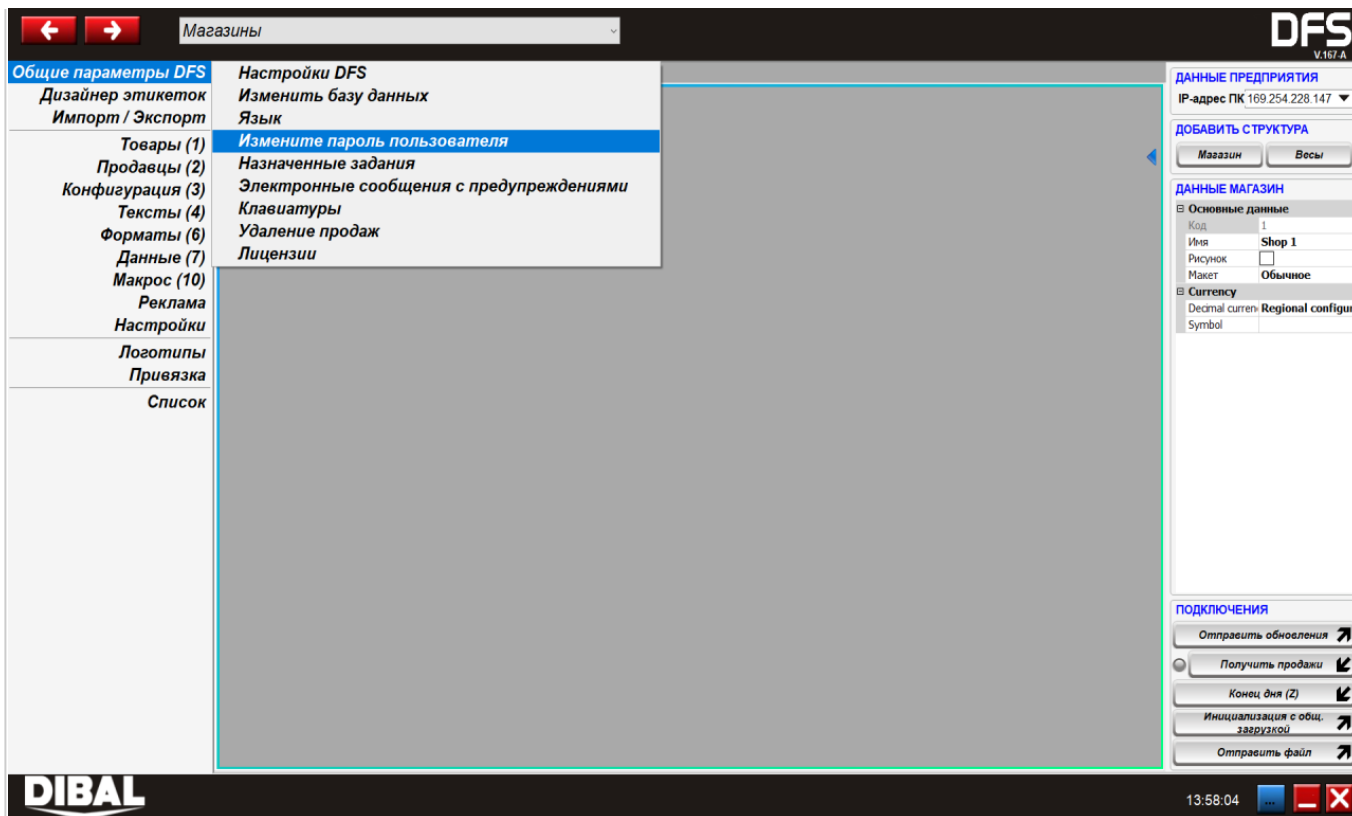
Настройка DFS

При первом запуске мы увидим окно входа в систему с предзаполненными полями. Стандартный пароль «dibal».

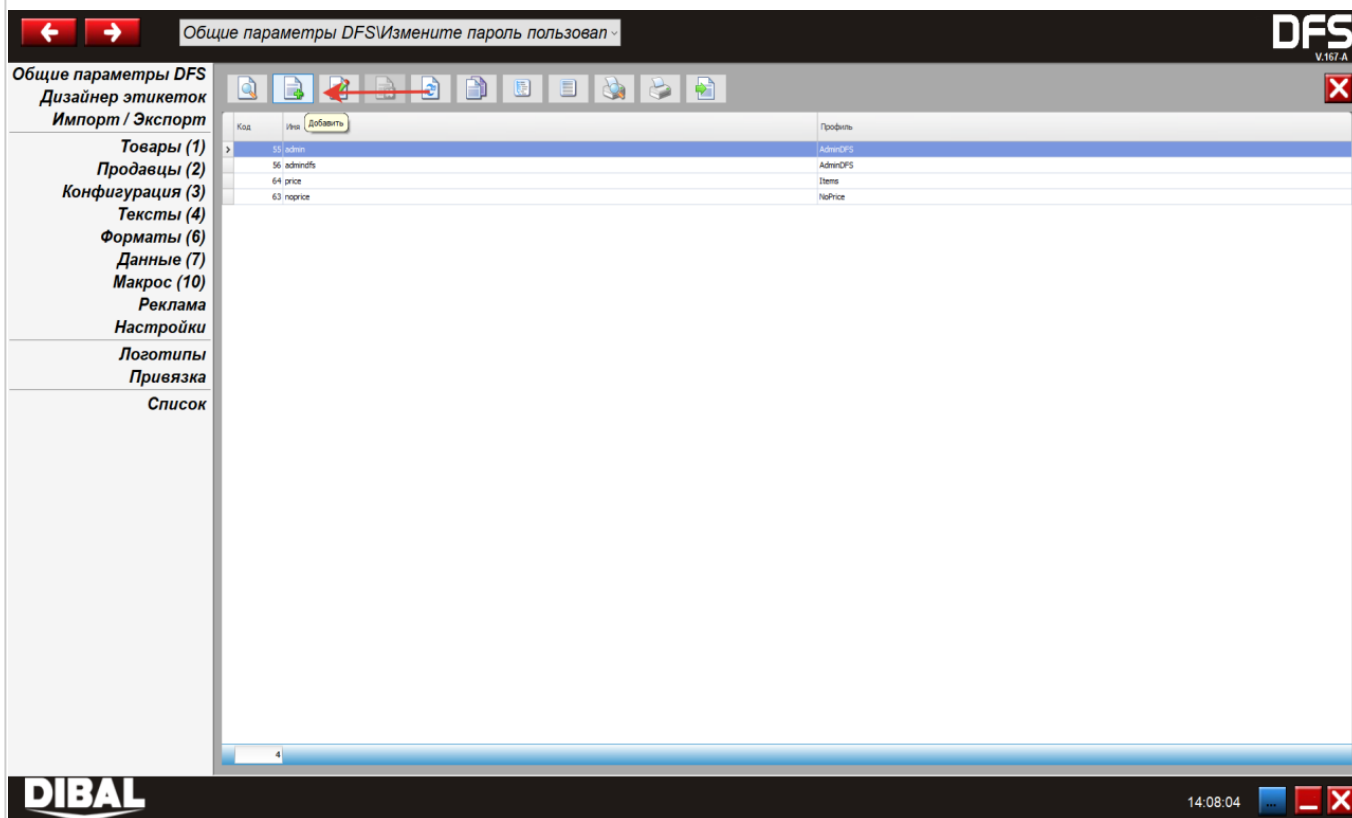


Требуется нажать кнопку «✓» для входа. Для дальнейшего удобства использования программы советуется настроить нового пользователя, для этого потребуется:

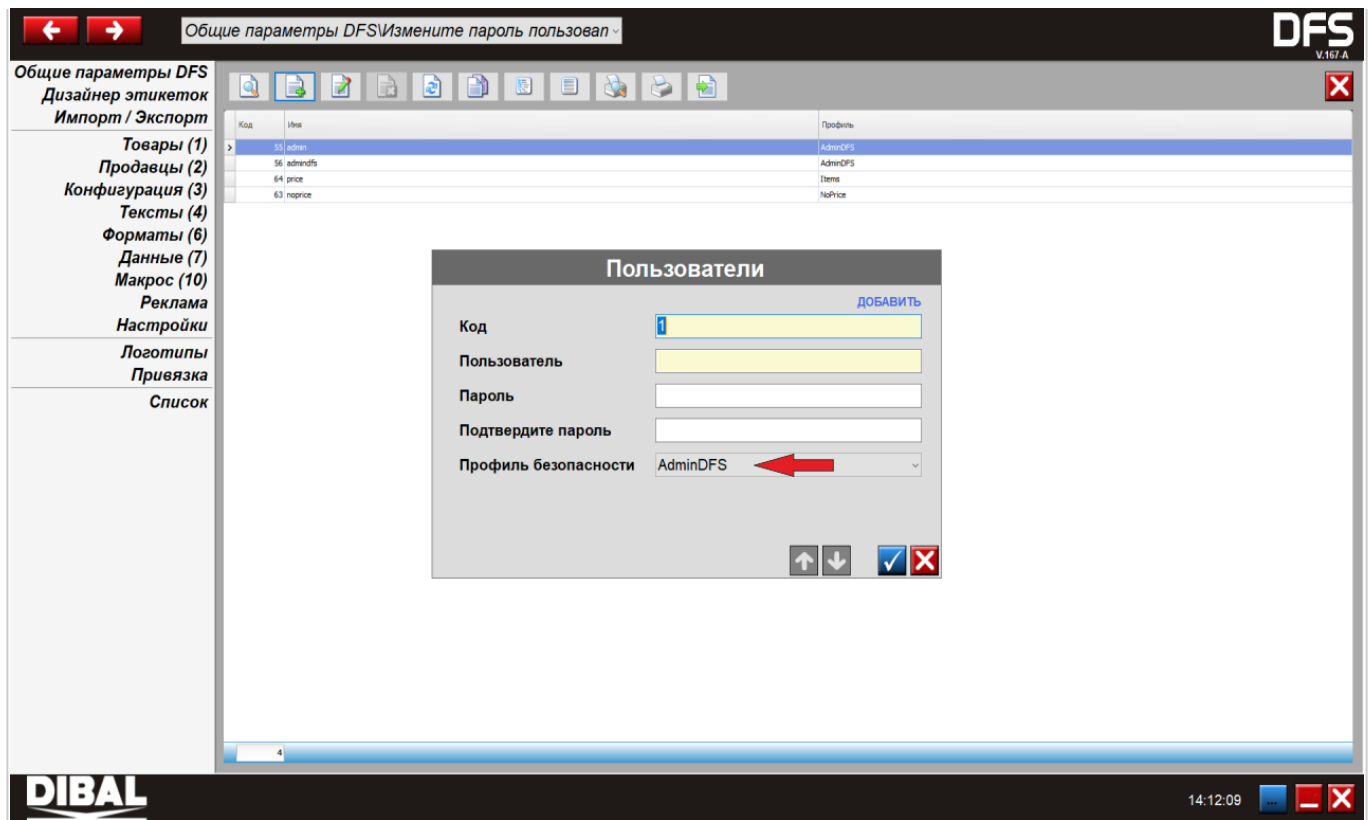
- Перейти в общие параметры - Изменить пароль пользователя ,как показано на скриншоте.



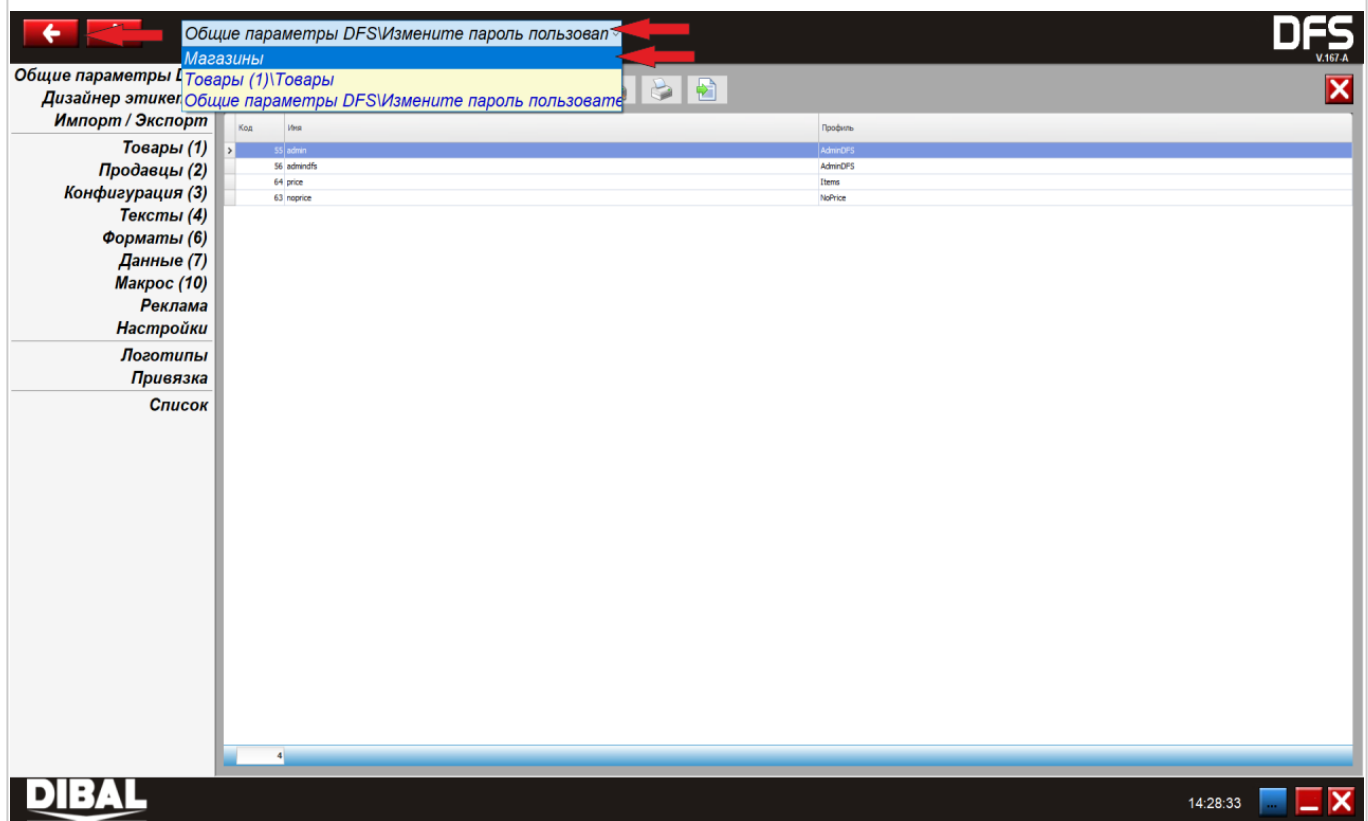
- После перехода откроется страница со списком существующих пользователей. В данном разделе требуется нажать на кнопку добавление нового пользователя.



- Откроется окно создание пользователя. **Важно не менять профиль безопасности.**



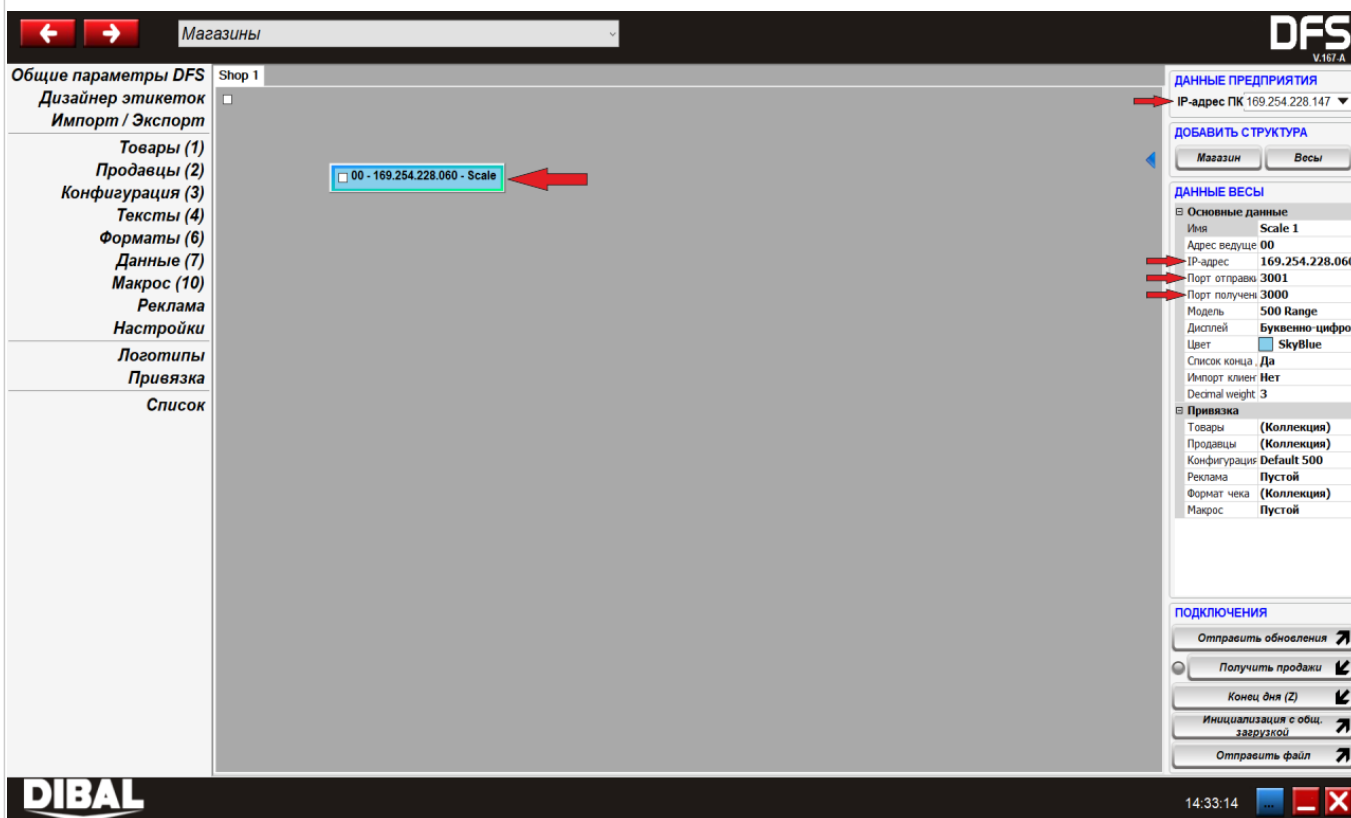
Для дальнейшей настройки требуется вернуться на главную это можно сделать через «стрелки» в верхнем левом углу или из выпадающего списка , расположенного правее стрелок, в раздел «Магазины».



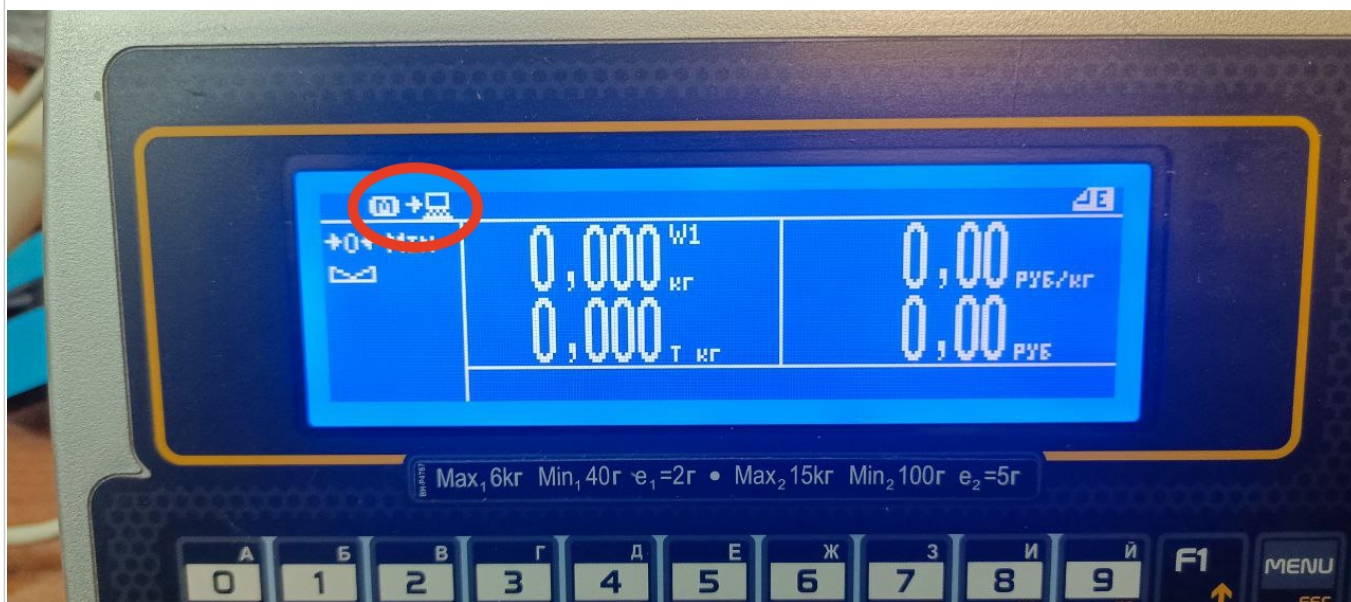
После чего потребуются выбрать весы, и прописать данные, которые настраивались в предыдущем пункте, где:

- IP-адрес сервера - IP-адрес ПК
- TCP TX порт - Порт отправки

- TCP RX порт - Порт получения
- IP адрес весов - IP-адрес

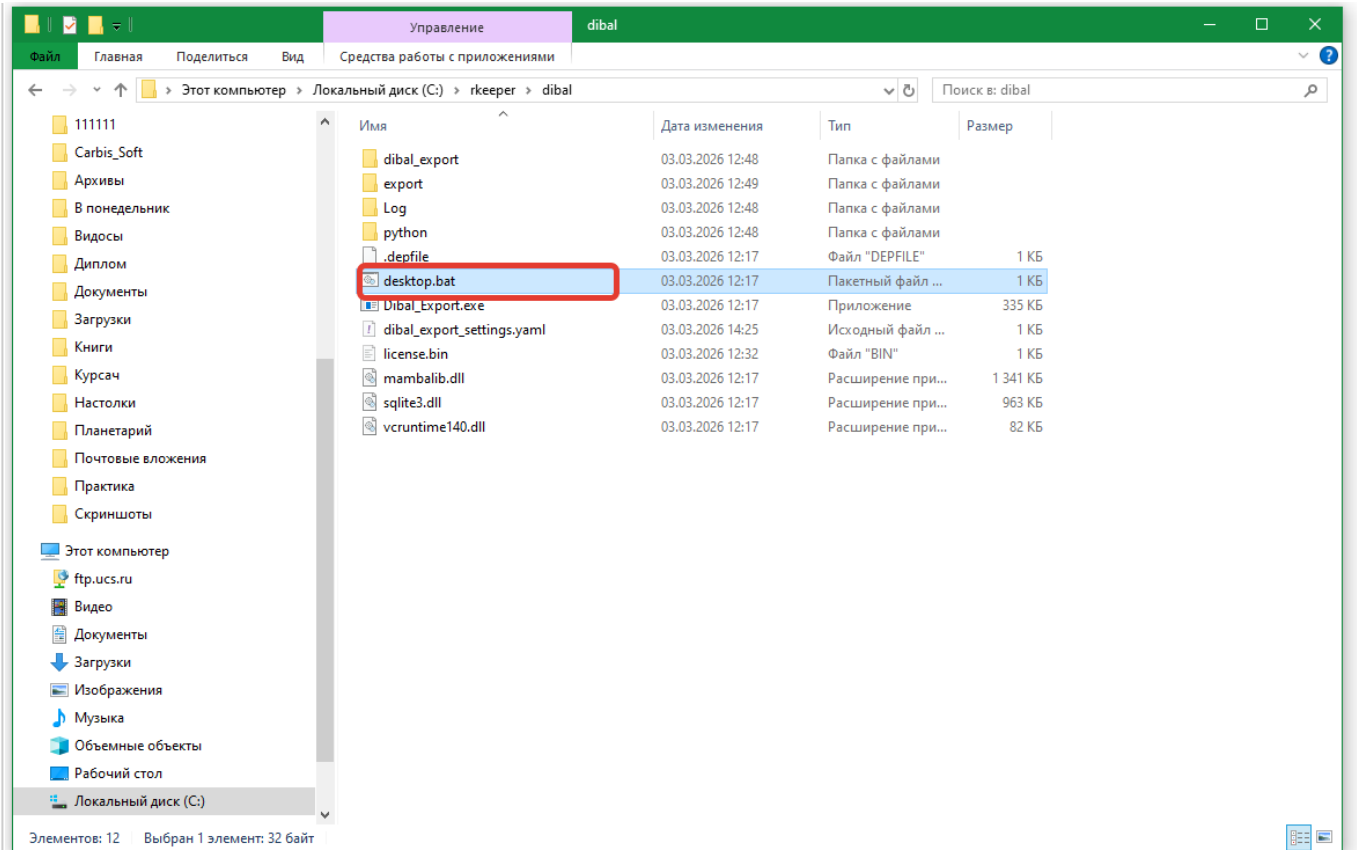


В случае верной настройки весов и программы DFS на весах должно измениться изображение в верхнем левом углу и будет не перечеркнуто.

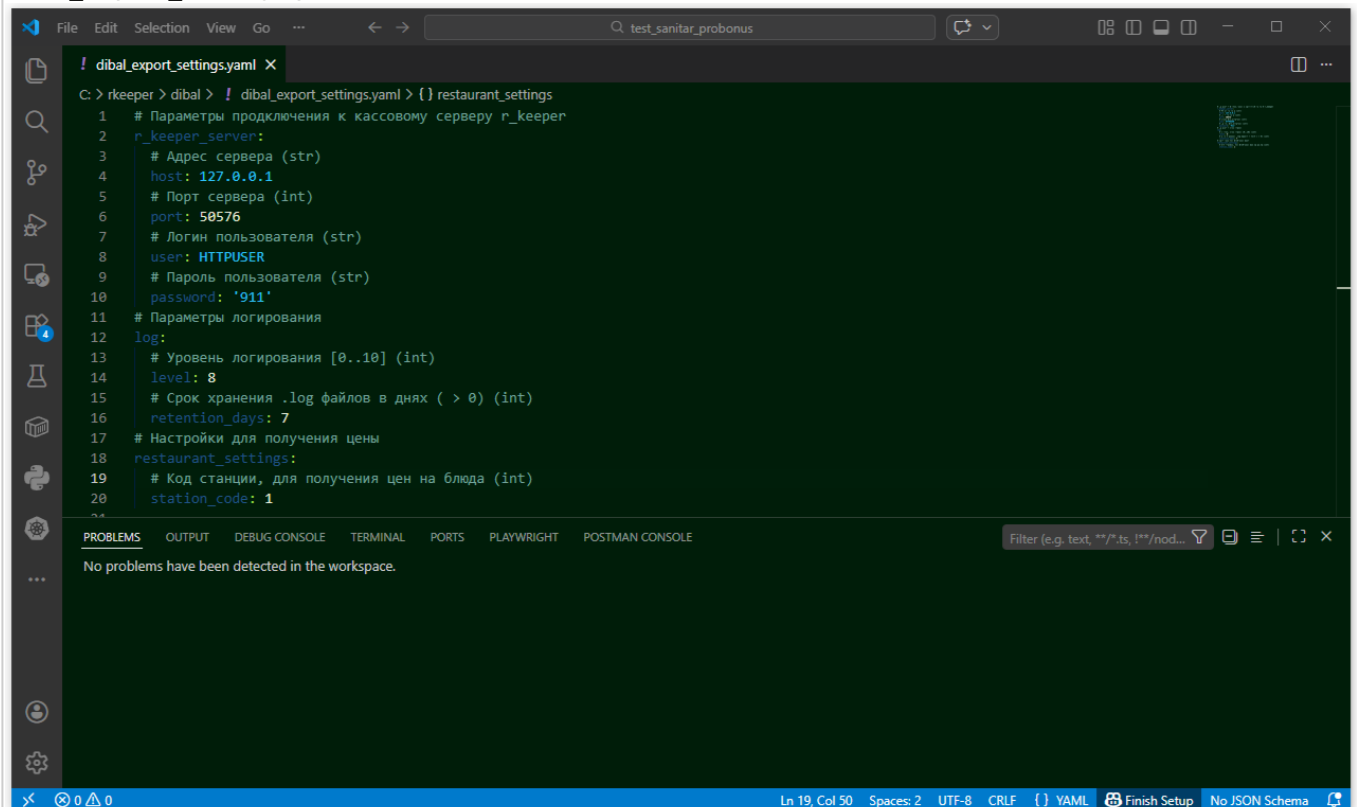


Настройка модуля Dibal_export

После чего произвести первичный запуск открыв файл desktop.bat, расположенный в корневой папке модуля.



После запуска требуется закрыть программу. И открыть созданный файл настроек `dibal_export_settings.yaml`.

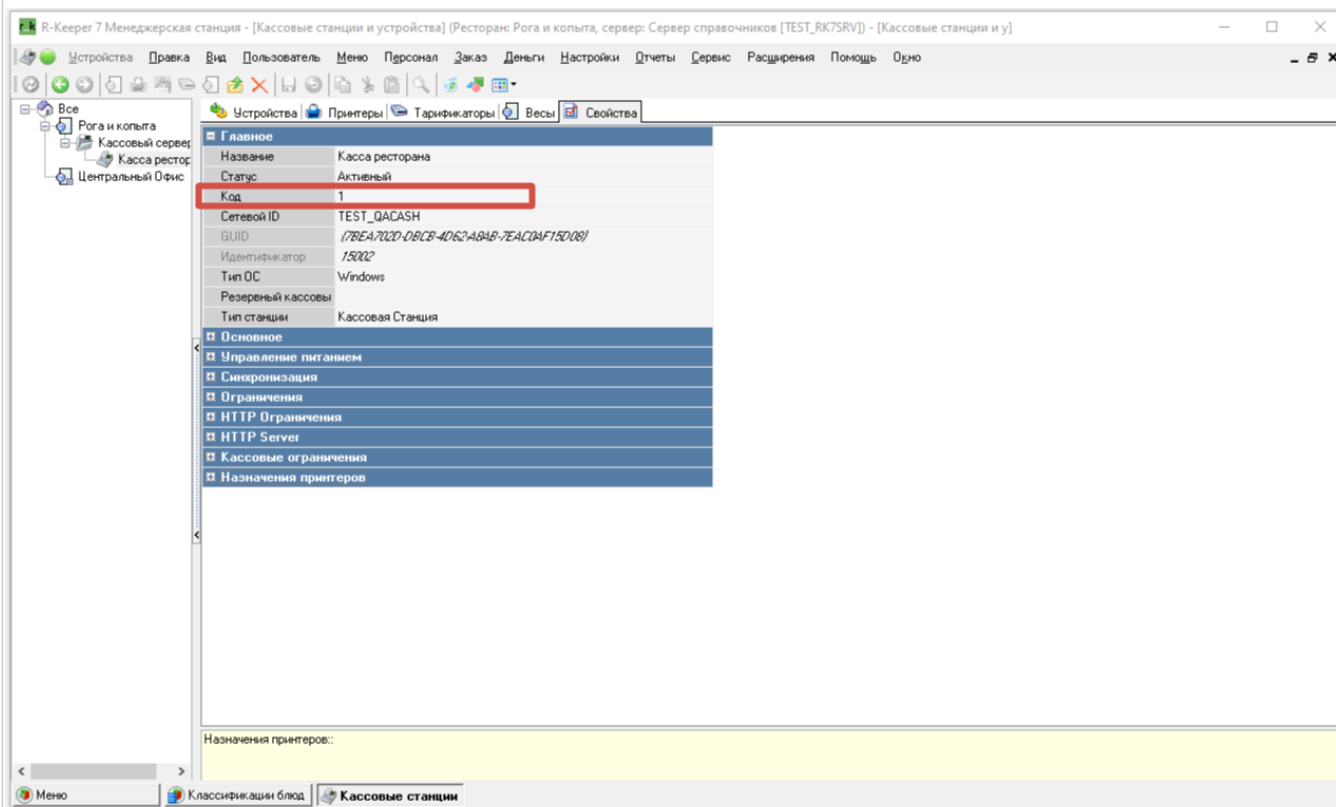


После чего заполнить параметры, где:

- Адрес сервера (str) - IP-адрес на котором располагается кассовый сервер
- Порт сервера (int) - Порт кассового сервера, он указан в настройках кассового сервера в параметре HTTP Data Port. Про порт кассового сервера смотреть [тут](#).
- Логин пользователя (str) - в данном параметре требуется указать имя XML-

пользователя. Как настроить XML подробно описано [тут](#).

- Пароль пользователя (str) password - в данном параметре требуется указать пароль XML-пользователя.
- Уровень логирования [0..10] (int) level - данный параметр отвечает за подробность логов, чем больше число, тем подробнее логи.
- Срок хранения .log файлов в днях (> 0) (int) retention_days - данный параметр отвечает за хранение файлов логов, измеряется в днях.
- Код станции, для получения цен на блюда (int) station_code - данный параметр отвечает за выгрузку цены на блюдо и расположен в настройках кассовой станции.



По окончании настройки требуется сохранить и закрыть файл, после чего запустить еще раз модуль через файл desktop.bat. После запуска в появившейся папке export должен появиться файл формата .csv с названием dibal_export.csv, который следует импортировать через программы DGI и RGI в весы.

Лицензирование модуля Dibal_export

Данное ПО лицензируется на полный код ресторана (123450001). Для получения лицензии для конкретного ресторана вам нужно обратиться на почту zakaz@carbис.ru и указать полный код ресторана для которого необходимо получить лицензию. По итогу вы получите файл license.bin, который нужно разместить рядом с Dibal_Export.exe.

Работа модуля Dibal_Export

Существует два метода работы с модулем: **1. Поочередный запуск модуля**

Dibal_Export и программ DGI и RGI.

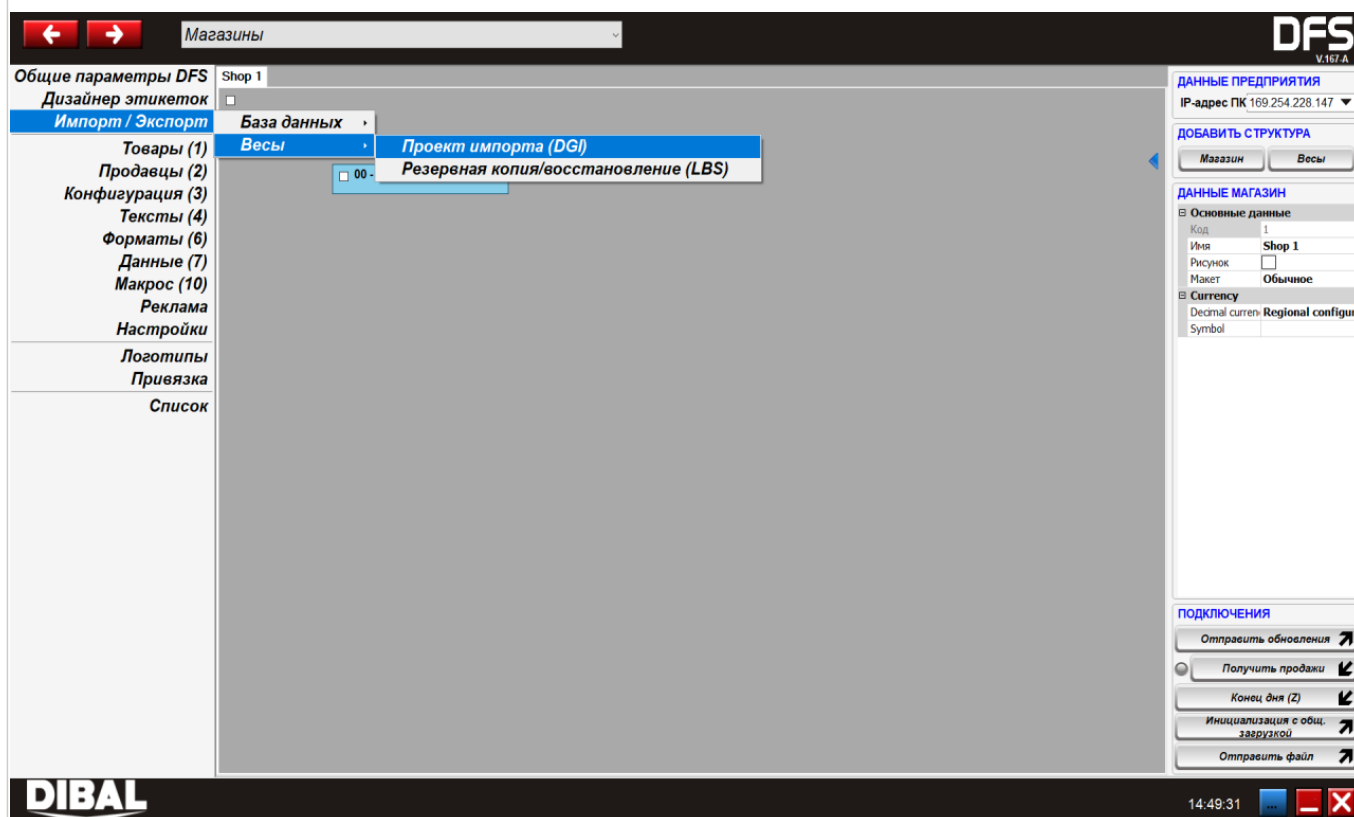
1. Запустить модуль Dibal_Export. 2. Убедиться, что в папке с модулем создан файл **dibal_export.csv**. 3. Настроить импорт в программе DGI , после чего запустить программу. Про настройку импорта читать в разделе **«Настройки импорта в DGI»**. 4. Запустить программу RGI.

2. Добавление в автозапуск программы RGI и последующий запуск модуля Dibal_Export.

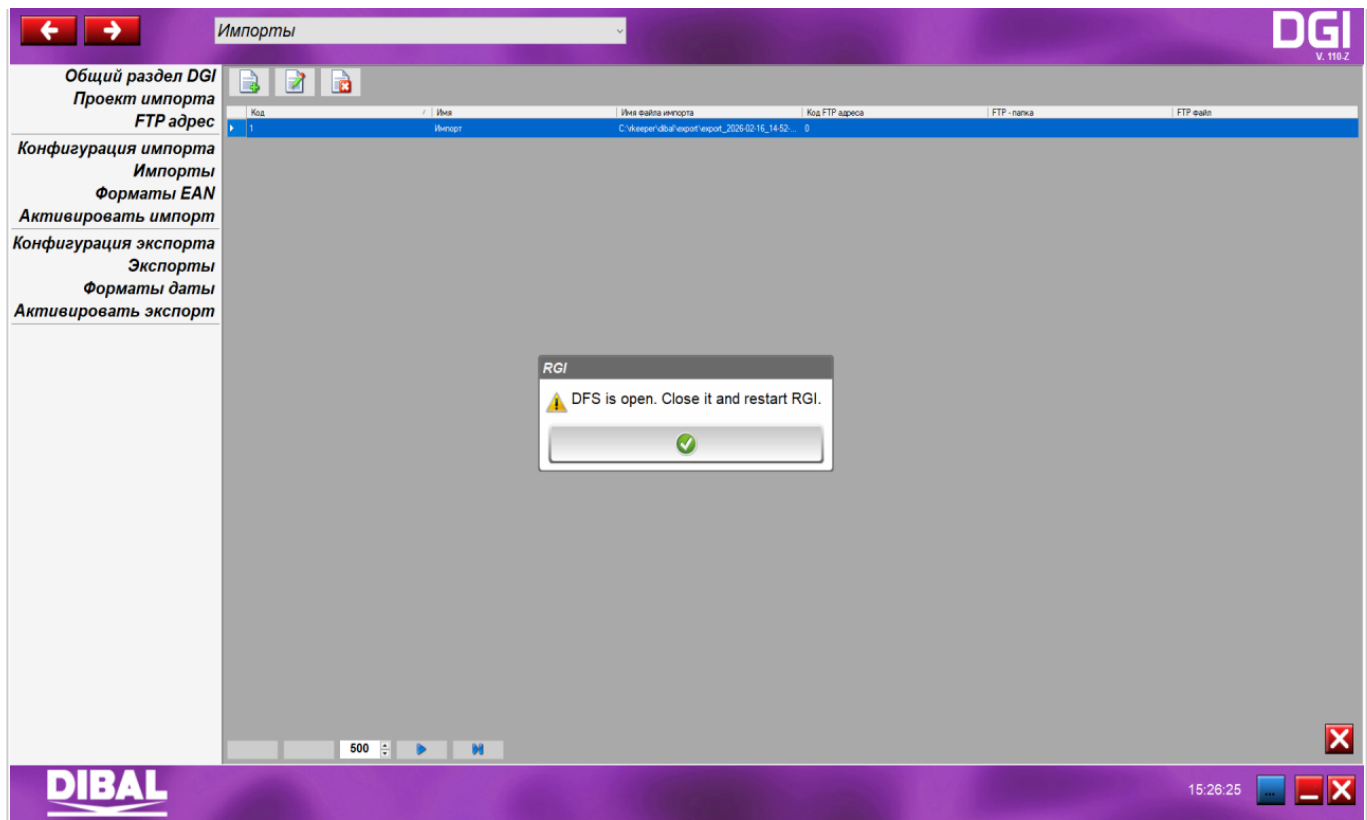
1. Запустить модуль Dibal_Export. 2. Настроить импорт файла в программе DGI. Про настройку импорта читать в разделе **«Настройки импорта в DGI»**. 3. Добавить программу RGI в автозапуск. 4. Проверить запущена ли программа RGI. При данном варианте, программа RGI будет автоматически подгружать в весы файл созданный модулем Dibal_Export.

Настройки импорта в DGI

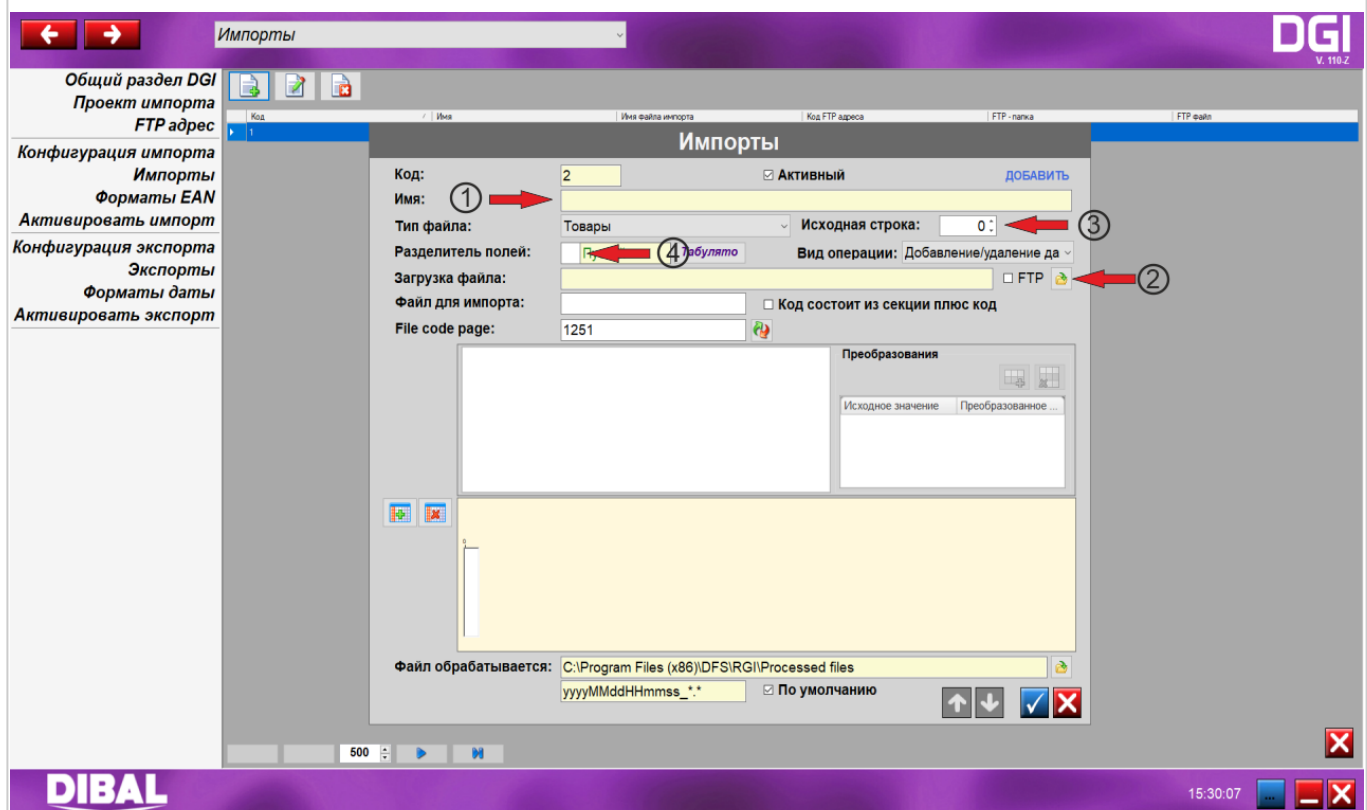
Данную программу возможно открыть через DFS. Для этого потребуется открыть раздел в боковой панели Импорт/Экспорт - Весы - Проект импорта (DGI)



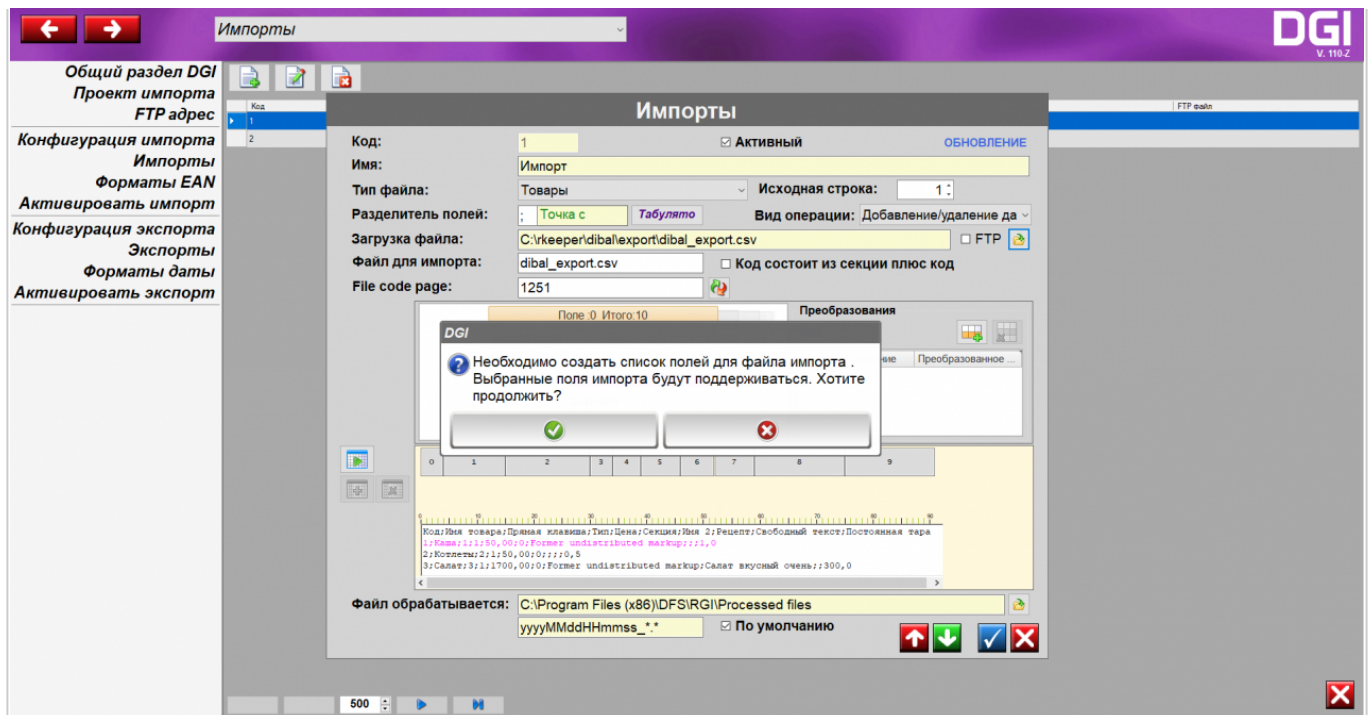
Важно! После открытия DGI лучше закрыть DFS, так как для дальнейшей работы по импорту в весы он не потребуется, а RGI потребует закрытия DFS для дальнейшей работы.



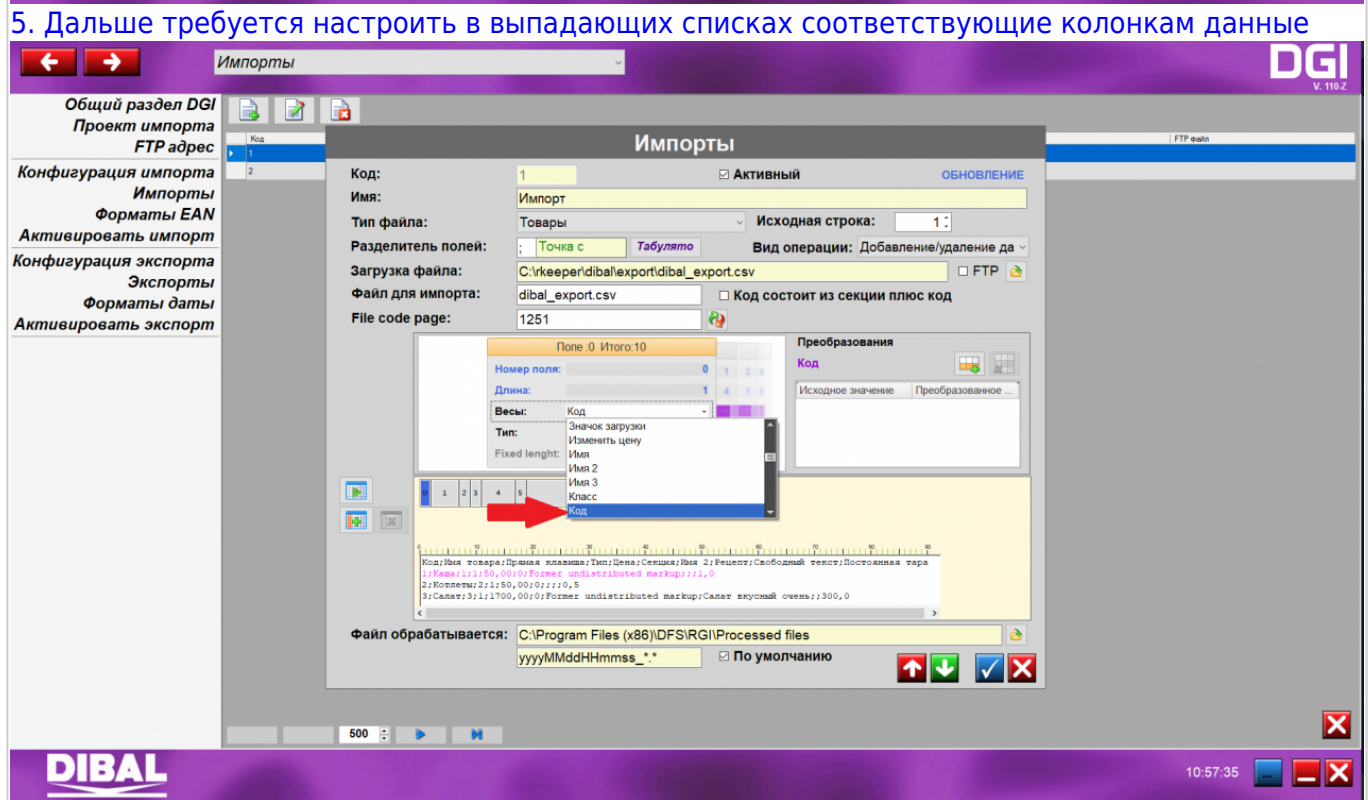
В открывшемся окне программы DGI требуется произвести настройку импорта для файла, который был создан с помощью Dibal_export, следующим образом:



1. Ввести имя для названия импорта.
2. Нажать на кнопку с папкой и стрелочкой и выбрать импортируемый файл.
3. Выставить исходную строку с значением «1».
4. Вставить в пустое поле разделителя полей точку с запятой, после чего требуется подтвердить создание списка полей.



5. Далее требуется настроить в выпадающих списках соответствующие колонкам данные



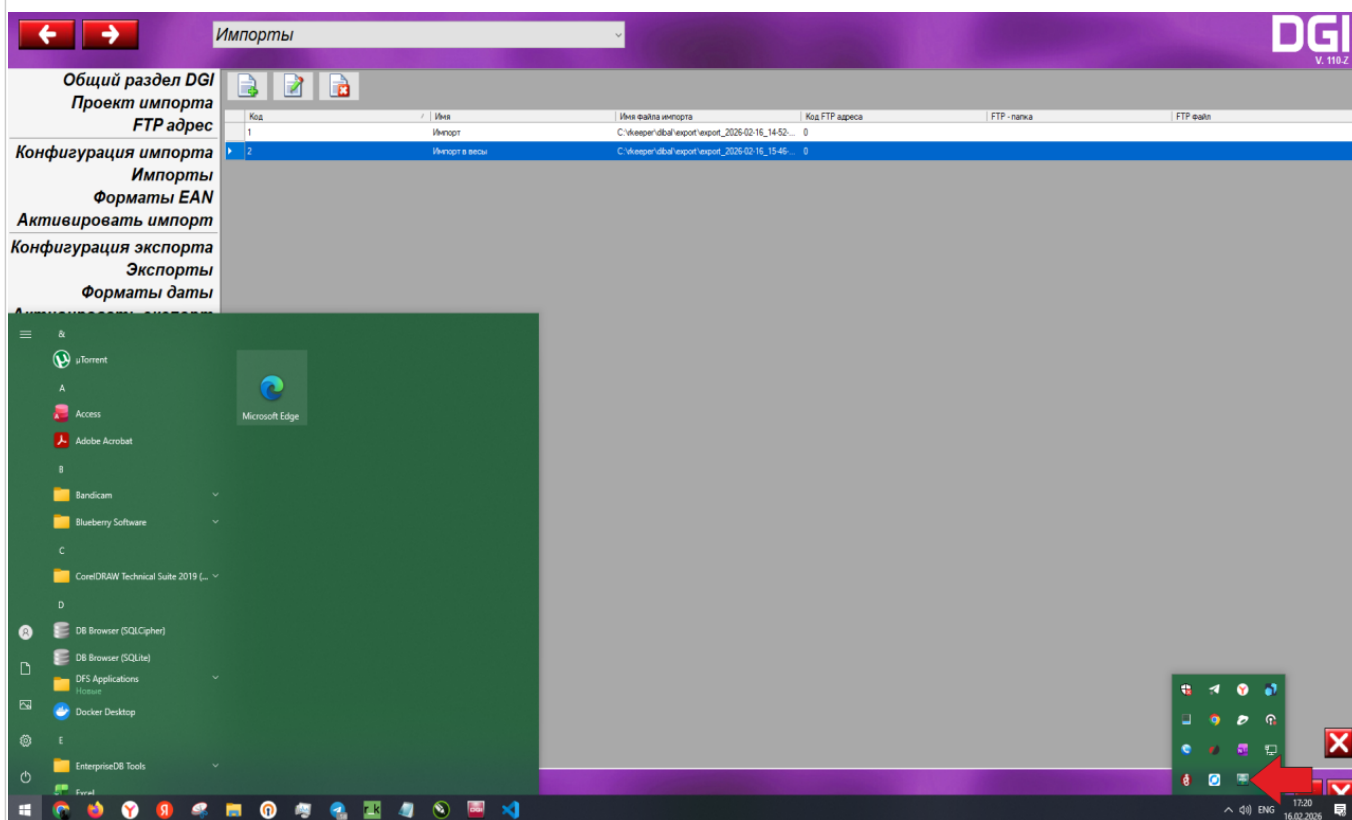
Параметры в файле	Параметры в DGI
Код	Код
Имя товара	Имя
Прямая клавиша	Прямая клавиша
Тип	Тип
Цена	Цена
Секция	Секция
Имя 2	Имя 2
Рецепт	Текст 01
Свободный текст	Текст 02

Постоянная тара Фиксированная тара

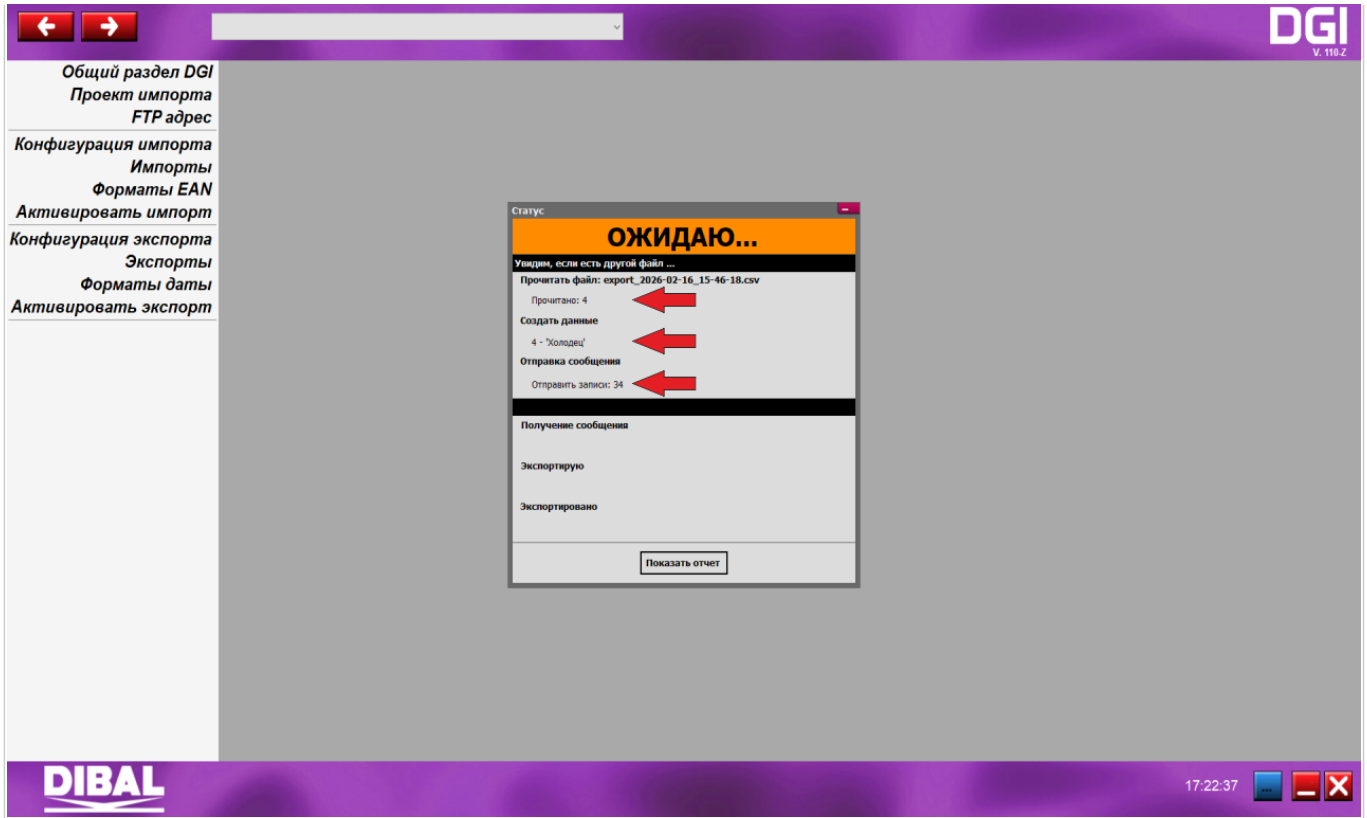
После чего требуется сохранить, нажатием на кнопку «✓».

Работа импорта в RGI

Запустив программу RGI начнется импорт файла, саму программу можно отследить в правом углу панели задач или же в выпадающем списке.



Если все настроено правильно, то при открытии RGI мы должны увидеть данные строки



From: <https://wiki.carbis.ru/> - База знаний ГК Карбис

Permanent link: https://wiki.carbis.ru/external/shtrih_ves/05_dibal_export

Last update: **2026/03/10 07:17**