

SMS PDS - двухфакторная СМС авторизация карт персональной дисконтной системы

Описание: Плагин для r-keeper v7 и ПДС, позволяющий использовать двухфакторную авторизацию с СМС кодом, для карт Персональной Дисконтной Системы.

С версии PDSSMS.exe v1.0.2.99 появилась возможность авторизации карты по номеру телефона БЕЗ использования СМС кода.

Стоимость: 12 000 рублей (единовременно).

Лицензируется подключение к базе CardServ.

При использовании технологии SynCard лицензируется подключение либо к Head (требуется 1 лицензия), либо к каждому Local (количество лицензий по количеству Local серверов).

*Отправка СМС тарифицируется дополнительно [по тарифам смс-провайдера](#) (в среднем от 1,85 до 2,2 руб за 1 СМС)

Скидки для дилеров UCS и сетевых объектов.

Скачать:

[Презентация решения](#)

[Видео с демонстрацией работы модуля](#)

[Актуальный дистрибутив](#)

Возможности

- *Полный отказ от пластиковых карт в заведении.*
- *Авторизация отдельных пользователей через СМС код.*
- *Выпуск новой карты «не отходя от кассы», без необходимости заполнения анкеты гостя через PCARDS.*
- *Авторизация только по номеру телефона (без отправки СМС)*

Поставка

- PDSSMS.exe - Модуль, для работы с СМС провайдером и CARDSEV
 - Скрипт PDS_Activate - Скрипт на встроенном языке r-keeper для активации карты
 - Скрипт PDS_Authorize - Скрипт для запуска авторизации карты в заказе
 - MCR Алгоритм - Для распознавания кода авторизации и добавления карты в заказ
-

Описание механизма работы

Активация НОВОЙ карты на кассе

Внимание! Если на объекте планируется выдавать (активировать) карты на кассе, то предварительно нужно выполнить ряд действий в pcards. А именно:

- Через групповые операции создать диапазон новых карт с конкретными номерами, нужной скидкой и/или бонусом, а так же выставить настройки использования. Если пластик используется (гостю выдается физическая карта и она тут же активируется на касса), то в pcards заводим именно те номера что на картах.

После нажатия на функциональную клавишу в главном меню RK7, запустится скрипт, по сценарию которого пользователю будет предложено ввести номер выдаваемой карты, ФИО гостя, день его рождения и номер телефона. После заполнения всех предложенных полей скрипт отправит запрос в модуль PDSSMS, который создаст/активирует карту в CARDSERV и заполнит все введенные анкетные данные.

Авторизация карты (применение карты в заказ)

После нажатия на функциональную клавишу в открытом заказе, пользователю будет предложено ввести номер телефона гостя, который будет отправлен в модуль SMSPDS. Модуль выполнит поиск карты гостя по номеру телефона в системе ПДС. В случае успеха будет сгенерирован одноразовый PIN код и отправлен на номер телефона гостя. После получения СМС сообщения с кодом авторизации, гость называет его пользователю. Пользователь вводит одноразовый ПИН код гостя в соответствующее поле ввода в заказе RK7. Этот код отправляется в модуль SMSPDS, который в обмен на верный ПИН код возвращает номер карты гостя, которая авторизуется в заказе.

В зависимости от настроек ПДС в кипере гость получит скидку/бонус и сможет потратить бонусные баллы со своего счета.

Установка и конфигурация

PDSSMS

Поставляется в виде архивированной сборки всех необходимых для работы файлов:

- cardimp.exe - Модуль для активации карты в системе ПДС
- cardimp.ini - Файл конфигурации модуля CardImp
- CscLink.dll - Библиотека для соединения с CARDSERV
- CscLink.ini - Файл конфигурации CscLink
- RTCP.dll - Библиотека сетевого протокола для связи с CARDSERV
- *sms.dll* - Библиотека, в которой реализовано API СМС провайдера
- *sms.ini* - Файл конфигурации sms.dll
- PDSSMS.exe - Исполняемый файл главного модуля
- config.ini - Файл конфигурации главного модуля
- LicSystem.dll - Библиотека системы лицензирования
- Server.bin - Служебный файл.

* **sms.dll** - На данный момент в поставку включена библиотека sms_smsc.dll, реализующая API SMS провайдера [smsc.ru](https://www.smsc.ru)

Интеграция с другими SMS провайдерами возможна, но обсуждается отдельно.

CscLink.ini и cardimp.ini

В двух этих файлах необходимо задать значения одних и тех же параметров: IP адрес CARDSERV и порт протокола RTcp. Файлы имеют практически идентичную структуру за небольшими исключениями.

Пример структуры файла с комментариями:

[Settings]

CSLinkDLL = RTcp ;библиотека соединения с CARDSERV(поставляется в комплекте)(не требует редактирования)

CSLinkGate=1 ;служебный параметр(не требует редактирования)

[RTcp]

Server1=127.0.0.1 ;IP адрес компьютера, на котором работает CARDSERV

Client1=CscLink ;имя клиента. Любое уникальное для клиентского компьютера (не требует редактирования)

Port1=3456 ; порт протокола RTcp у CARDSERV (должен быть включен в CARDSERV)

После настройки CscLink.dll и cardimp.exe можно перейти к конфигурации PDSSMS

config.ini

Содержит в себе конфигурационные параметры для модуля PDSSMS.exe

[SERVER]

;Локальный порт модуля (Listen)

LocalPort=11000

;Имя файла библиотеки для отправки смс (может отличаться в зависимости от провайдера)

SmsDll=sms_smsc.dll

[PDS]

;имя пользователя для подключения к CARDSERV. Должен иметь доступ к редактированию счетов в Pcards! Рекомендуется создать отдельного пользователя.

User=ucs

;пароль пользователя для подключения к CARDSERV

Pass=ucs

;время жизни невостробованного ПИН кода в минутах

PinLifeTime=10

;Шаблон СМС сообщения для гостя

;Строка "[PIN]" будет заменена на сгенерированный пин-код авторизации.

;Текст может быть как до "[PIN]", так и после

;Сочетание символов "/n" будет заменено на перенос строки

Message=Ваш код авторизации: [PIN]

[LOG]

;Уровень логирования (-1 - не писать, 0 - ошибки, 1 - ошибки и критические,>1 - режим отладки)

```
LogLevel=1  
;Срок хранения .log файлов в днях  
OldLogs=7
```

Пример значения параметра Message

****Значение параметра****

```
Message=Ресторан "Рога и Копыта" /nВаш код авторизации: [PIN]/nХорошего дня!
```

****Сообщение для гостя****

```
Ресторан "Рога и Копыта"  
Ваш код авторизации: 3214  
Хорошего дня!
```

Помните, что большинство СМС операторов ограничивают длину сообщения. Превышение лимита приведет к отправке двух и более сообщений, каждое из которых оплачивается согласно текущему тарифу.

Помимо конфигурации выше описанных модулей, потребуется так же настроить библиотеку для отправки СМС для конкретного выбранного провайдера. Подробнее читайте на странице [sms_dll](#)

Лицензирование

Модуль SMSPDS распространяется на условиях LifeTime лицензии с использованием системы лицензирования ГК «Карбис».

ВАЖНО!

Дальнейшее **продление лицензии** на модуль «СМС-ПДС» делается **ТОЛЬКО** через сайт лицензирования ([Описание системы лицензирования lic.carbis.ru](#))

Настройки RK7

Установка модуля SMSPDS подразумевает, что связь между RK7 и CARDSEV уже настроена и готова к работе.

Исходя из этого настройка RK7 для работы с SMSPDS сводится к добавлению двух скриптов и одного MCR алгоритма.

Скрипт PDS_Activate

1. В менеджерской станции перейти в меню «Сервис > Скрипты»
2. В группе скриптов «Операции» добавить скрипт PDS_Activate

3. Добавить содержимое скрипта:

```
var
card_num: String;
fio, fio2 : String;
date : String;
tel: String;
flag, i: Integer;
res: String;
addr:string;
begin
  flag:=0;
  addr := '192.168.1.7:11000';
  card_num := gui.InputBox('Номер Карты', 'Введите номер карты, выдаваемой Гостю ',
'', true);
  fio := gui.InputBox('ФИО Гостя', 'Введите ФИО Гостя', '', false);
  date := gui.InputBox('Дата рождения (дд.мм.гггг)', '', '', true);

  while flag = 0 do
  begin
    tel := gui.InputBox('Номер Телефона (7-XXX-XXX-XX-XX)', 'Введите номер Телефона ',
'', true);
    if Length(tel) <> 11 then
      gui.ShowMessage('Не верный номер телефона!!!');
      flag:=1;
    end;

    flag := gui.MessageDlgEx('Карта: '+card_num+#10+'ФИО: '+fio+#10+'Дата
рождения: '+date+#10+'
Телефон: '+tel, mtConfirmation, mbYes+mbNo, 'Добавить; Отмена');
    if flag = 6 then // это "Ок"
      begin
        fio2 := '';
        for i := 1 to Length(fio) do
          begin
            fio2 := fio2 + IntToStr(Ord(fio[i]))+'_';
          end;
        if
HttpGet('http://'+addr+'/setcard?card_num='+card_num+'&fio='+fio2+'&date='+date+
ate+'&tel='+tel, res) = 0 then
      begin
        if pos('<?ERROR?>', res) > 0 then
          gui.showmessage(res)
        else if pos('OK',res) > 0 then
          gui.showmessage('Карта успешно добавлена!')
        else
          GUI.ShowMessage('Ответ сервера: '+res);
      end;
    end;
  end;
end;
```

После создания скрипта нужно отредактировать значение переменной `addr`, заданное в начале скрипта.

Необходимо ввести IP адрес и `listen` порт модуля `PDSSMS.exe` через двоеточие.

Скрипт `PDS_Authorize`

Повторить действия 1-3 из `PDS_Activate`, но задать имя скрипта «`PDS_Authorize`»

Содержимое скрипта:

```
var
card: String;
tel : String;
pin0: String;
pin1: String;
flag: Integer;
addr: string;
begin
  addr:='192.168.1.7:11000';
  flag:=0;
  while flag = 0 do
  begin
    tel := gui.InputBox('Номер Телефона (7-XXX-XXX-XX-XX)', 'Введите номер Телефона
', '', true);
    if tel = '' then
      flag := 2;
    if Length(tel) <> 11 then
      gui.ShowMessage('Не верный номер телефона. Ожидается 11 цифр.')
    else
      flag:=1;
  end;

  if Flag = 2 then
    Exit;

  if HttpGet('http://' + addr + '/authorize?phone='+tel, pin0) = 0 then
  begin
    if pos('<?ERROR?>', pin0) > 0 then
      GUI.ShowMessage(pin0)
    else if pos('OK', pin0) > 0 then
      gui.ShowMessage('Гостю отправлен код авторизации.')
    else
      gui.ShowMessage('Ответ сервера: '+pin0);
  end
  else
    GUI.ShowMessage('Сервер авторизации не отвечает. Повторите попытку позднее.');
```

```
  if Parameter = 1 then
  begin
```

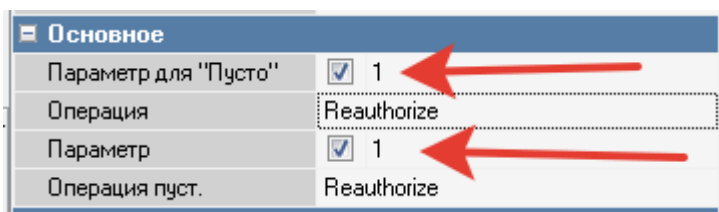
```

pin1 := gui.InputBox('Введите ПИН-КОД', 'Введите ПИН-Код, отправленный на
номер телефона', '', true);
RK7.PerformMCRAAlgorithm(pin1, 0);
end;
end;

```

ВНИМАНИЕ! Для работы скрипта в быстром чеке (с отображением окна) необходимо у функциональной клавиши задать свойства «параметр» и «параметр.пуст» равным единице (1)

Не в быстром чеке - тоже проверьте эти параметры, тоже должны быть равны единице.



MCR Алгоритм

1. Перейти в справочник «Сервис > Обработка сигналов устройств > MCR Алгоритмы»
2. Создать копию MCR Алгоритма, использующегося для классической авторизации карт ПДС
3. Переименовать его содержательно (например «ПИН код SMSPPDS»)
4. Выставить тип алгоритма «Скрипт вер. 7.0»
5. Поставить галки типов устройств «Клавиатура» и «Скрипт». Все остальные должны быть сняты.

Содержимое скрипта:

```

var
  res:string;
  url:string;
begin
  if Length(Parameter) <> 4 then
  begin
    Result:=false;
  end
  else
  begin
    url:='http://192.168.1.7:11000/pincode?pin='+Parameter;
    res:='';
    httpget(url,res);
    if pos('<?ERROR?>',res)> 0 then
    begin
      GUI.ShowMessage('Ошибка авторизации пин-кода: '+res);
      Result:=false;
    end
    else if Length(res)> 0 then
    begin
      Parameter:=res;
    end
  end
end

```

```
Result:=true;  
end;  
end;  
end;
```

В строке, где задается значение переменной url исправить «192.168.1.7:11000» на IP адрес и listen порт PDSSMS.exe

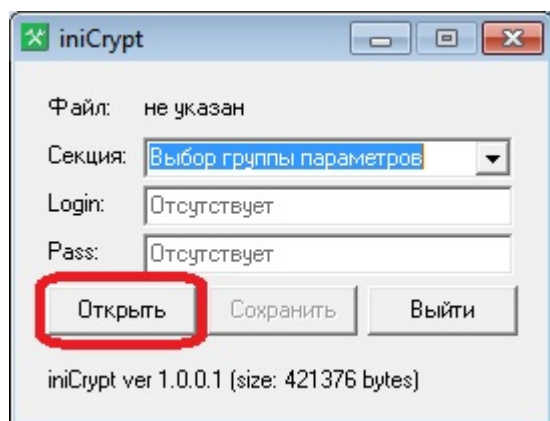
Настройка СМС сообщений

В стандартной поставке программного обеспечения используется интеграция с СМС провайдером [smsc](#).

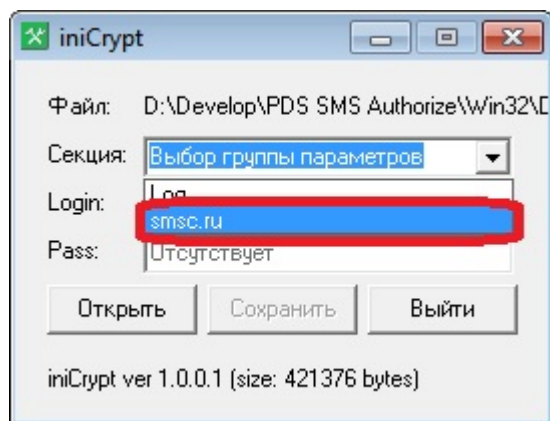
Для работы системы необходимо зарегистрировать у провайдера личный кабинет. После подтверждения номера телефона, Вам будет начислено 15 рублей на счет, которых должно быть достаточно для тестирования ПО.

После того, как Вы зарегистрировали личный кабинет у провайдера, необходимо указать данные для авторизации в конфигурационном файле sms_smsc.ini
Для этого используется утилита iniCrypt, включенная в дистрибутив.

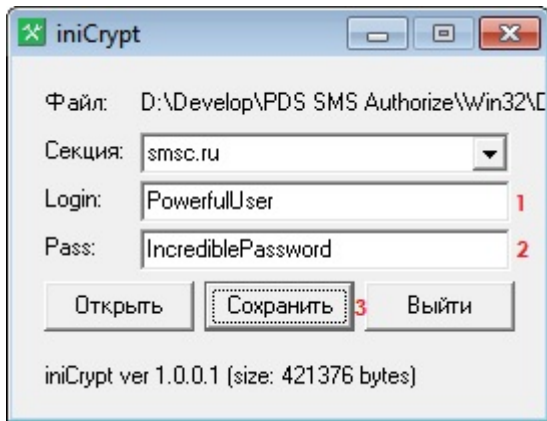
1. Запустите исполняемый файл IniCrypt_Project.exe, нажмите кнопку открыть и укажите файл sms_smsc.ini



2. В поле «Секция» выберите пункт «smsc.ru»



3. Вставьте логин и пароль Вашего личного кабинета в соответствующие поля, затем нажмите кнопку «Сохранить»



4. Закройте программу IniCrypt_Project.exe

С версии PDSSMS.exe v1.0.2.99 появилась возможность авторизации карты по номеру телефона БЕЗ использования СМС кода

Для использования такого функционала необходимо:

1. Перейти в справочник «Сервис > Обработка сигналов устройств > MCR Алгоритмы»
2. Создать копию MCR Алгоритма, использующегося для классической авторизации карт ПДС
3. Переименовать его содержательно (например «ПИН код SMSPDS»)
4. Выставить тип алгоритма «Скрипт вер. 7.0»
5. Поставить галки типов устройств «Клавиатура» и «Скрипт». Все остальные должны быть сняты
6. Вставить в скрипт алгоритма следующий код:

```
var
  res:string;
  url:string;
begin
  if Length(Parameter) <> 11 then //количество символов номера телефона
  begin
    Result:=false;
  end
  else
  begin
    url:='http://192.168.1.7:11000/fastauthorize?phone='+Parameter;
    res:='';
    httpget(url,res);
    if pos('<?ERROR?>',res)> 0 then
    begin
      GUI.ShowMessage('Ошибка авторизации карты: '+res);
      Result:=false;
    end
    else if Length(res)> 0 then
    begin
      Parameter:=res;
      Result:=true;
    end;
  end;
```

```
end;  
end;
```

Аналогично с предыдущим MCR алгоритмом, в строке, где задается значение переменной url исправить «192.168.1.7:11000» на IP адрес и listen порт PDSSMS.exe

3Ы При использовании такого механизма, скрипт PDS_Authorize может быть отключен, для авторизации карты использовать стандартную функциональную клавишу «Код с клавиатуры».

Использование скриптов

Для активации скриптов необходимо назначить их на функциональные клавиши и добавить на экранные формы кассы.

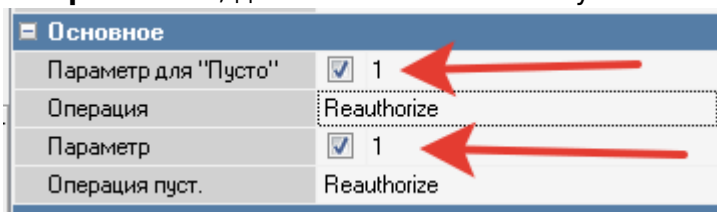
В справочнике «Сервис > Операции» выбрать две пользовательских операции для PDS_Authorize и PDS_Activate, назначить им соответствующие скрипты

В справочнике «Настройки > Графический интерфейс > Функциональные клавиши» добавить функциональную клавишу «Авторизация карты» в группу «Операции с заказом > Селектор операций», а так же клавишу «Активация карты» в группу «Главное меню»

Перейти в справочник «Настройки > Графический интерфейс > Селекторы»

Сделать копию селектора главное меню, добавить в него клавишу «Активация карты» с параметром по умолчанию

Сделать копию селектора операций для **быстрого чека**, добавить в него клавишу



«Авторизация карты» с параметром 1 !!!

Сделать копию селектора операций для чека ресторана, добавить в него клавишу «Авторизация карты» с параметром по умолчанию

Добавить графическое отображение созданных клавиш в макеты скопированных селекторов, затем назначить использование этих селекторов по умолчанию.

Запуск

PDSSMS.exe является desktop приложением и не требует специальных ключей для запуска. В случае возникновения ошибок во время запуска необходимо в файле config.ini установить значение LogLevel=5 и добиться повторения ошибки. В этом случае в папке Log директории приложения можно будет найти файл с подробным описанием возникшей ошибки.

From:

<https://wiki.carbis.ru/> - **База знаний ГК Карбис**

Permanent link:

<https://wiki.carbis.ru/external/smspds/main?rev=1612938430>

Last update: **2021/02/10 09:27**