

"Честный знак" в r_keeper

На сентябрь 2024 - статья потеряла актуальность, т. к. появился «разрешительный режим» и возможность передачи GTIN в чеках.

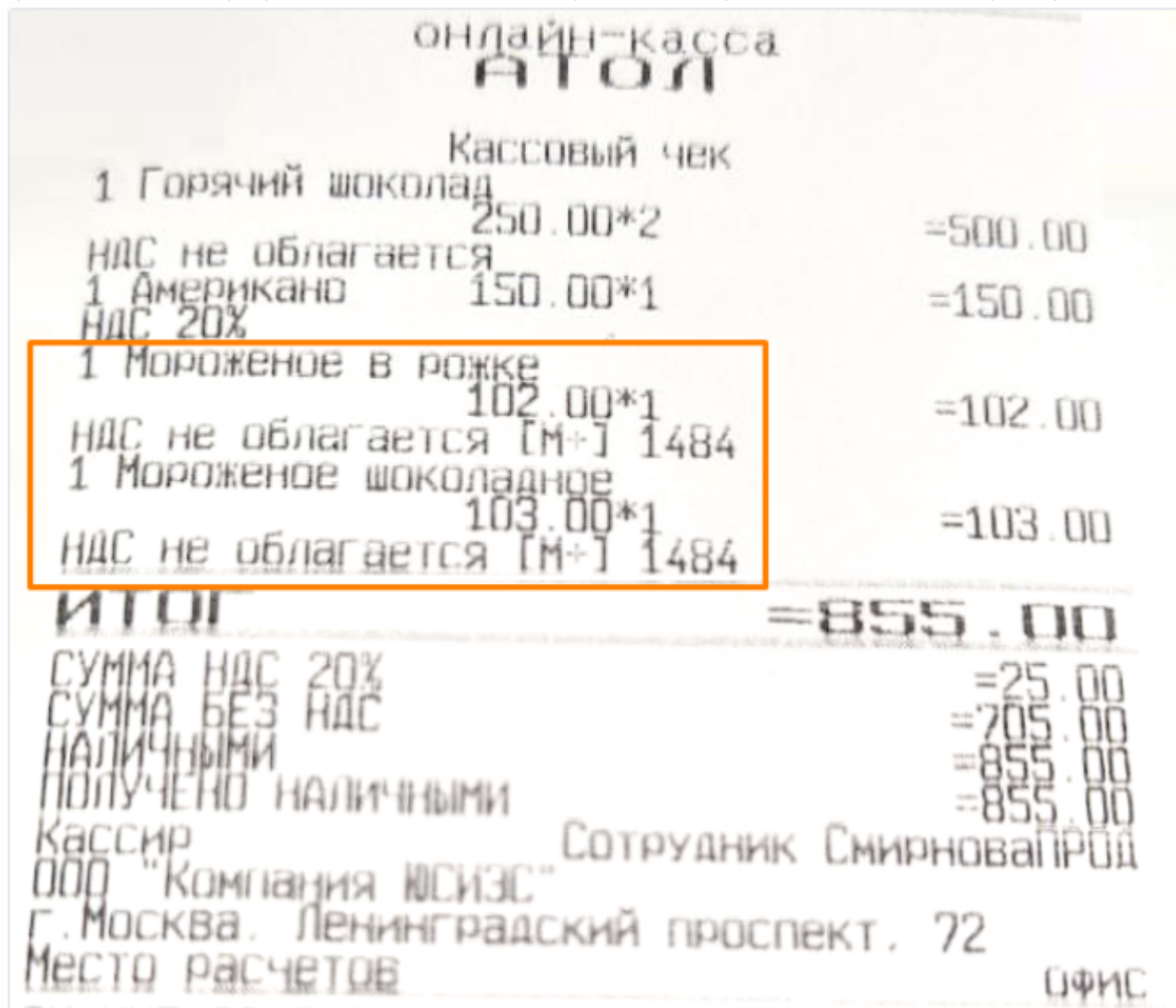
Общая информация

Для продажи маркированных товаров в r_keeper необходимо правильно настроить их в «Редакторе меню». В этой статье описано как именно это сделать.

Какие товары с маркировкой нужно особым образом настраивать? На конец 2022 года - это молочная продукция (включая сыр и мороженое) и бутилированная вода. Сигареты тоже, но их оставим за скобками - там своя специфика.

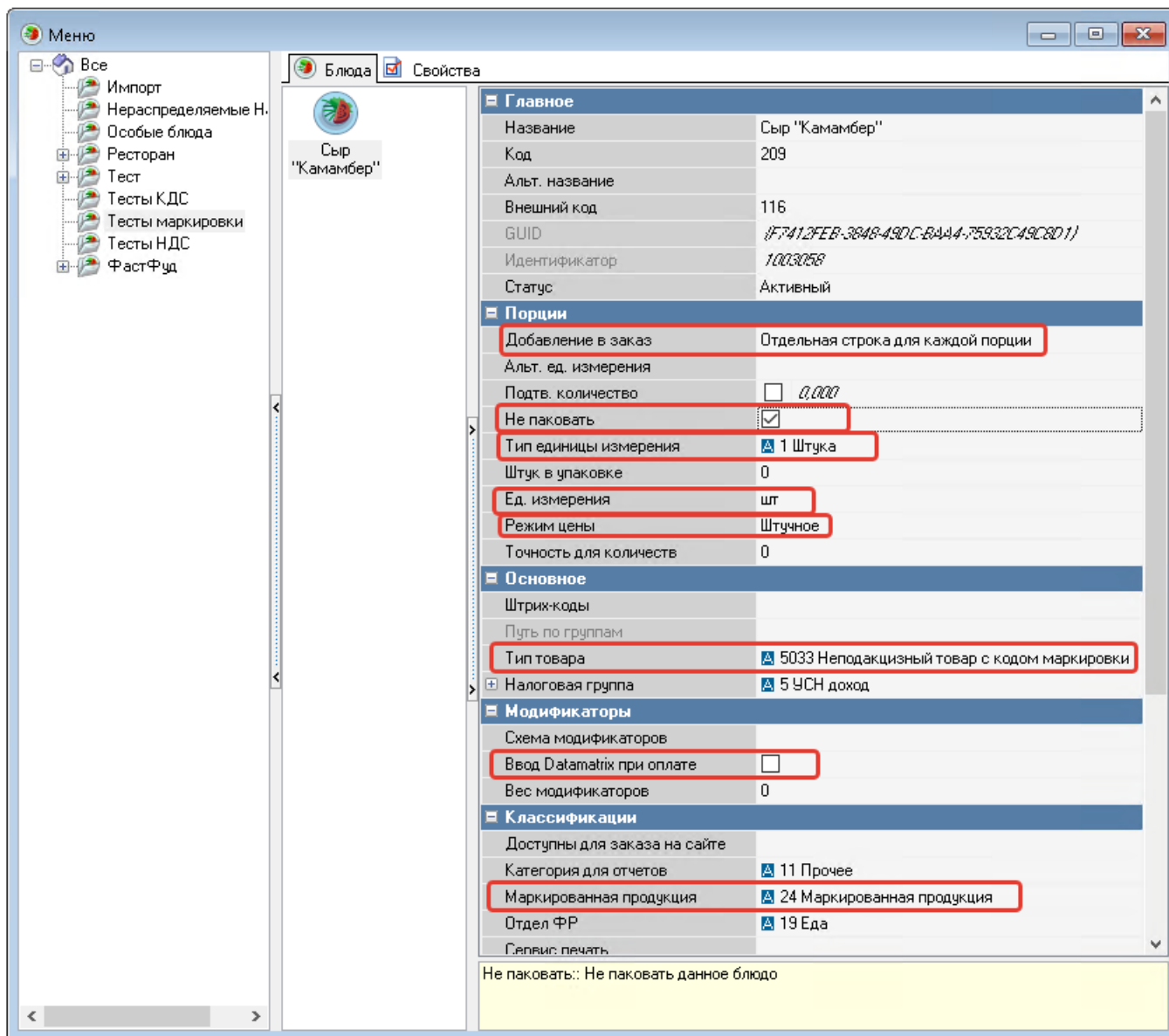
Как убедиться, что всё настроено корректно и марки «Честного знака» списываются?

1) Посмотреть в личном кабинете ОФД - там будет статус проверки. 2) Посмотреть на бумажном чеке. При успешном «гашении» марки в чеке будет надпись [M+]. Пример:



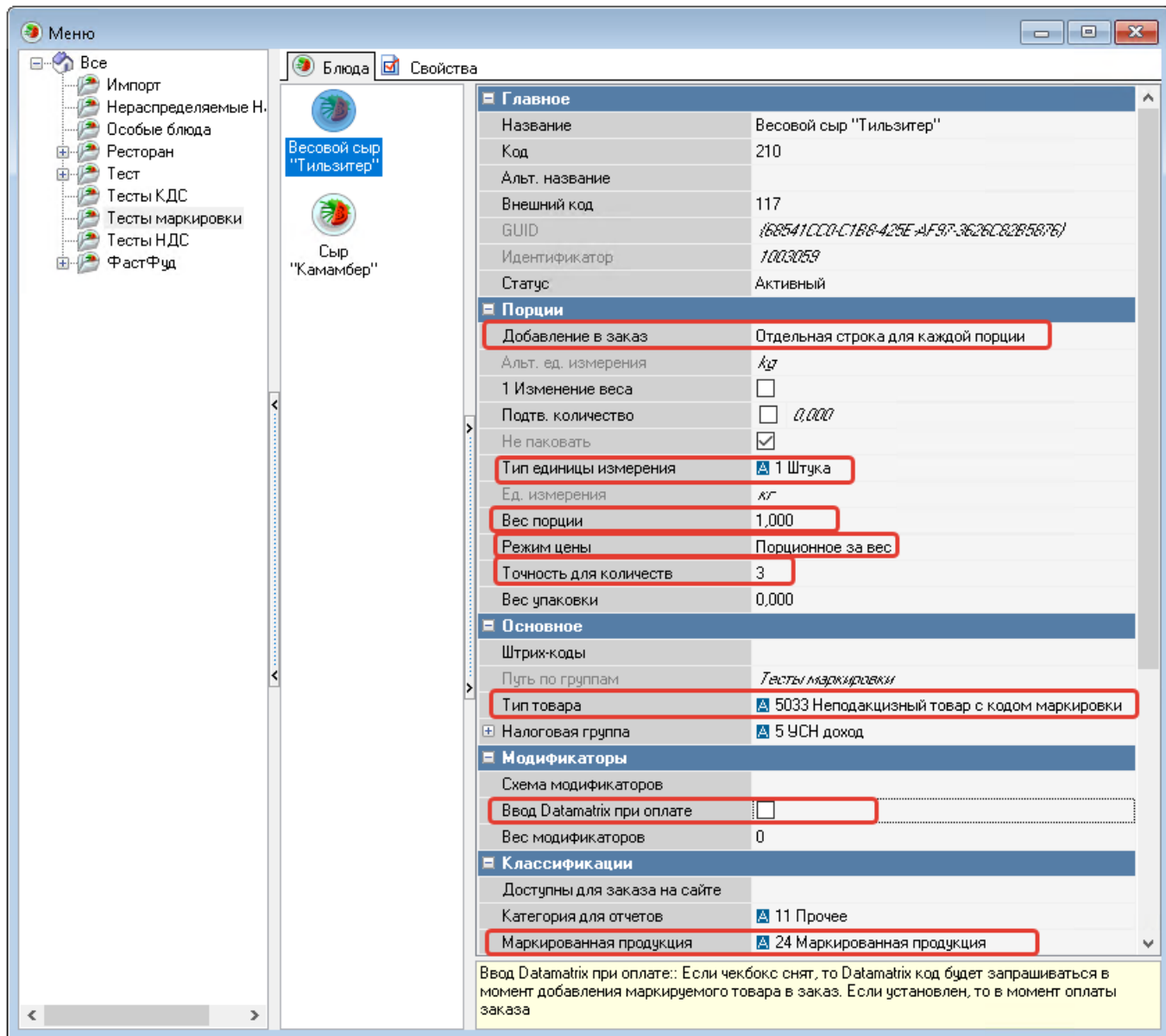
Ниже перечислены варианты настройки. Запрос марки возможен либо сразу при добавлении блюда в заказ (фаст-фуд), либо в любое время до оплаты заказа (схема концептуального ресторана со столами).

Настройка продажи штучных товаров для фаст-фуда (запрос марки сразу при добавлении в заказ)



Настройка продажи весовых товаров для фаст-фуда (запрос марки сразу при добавлении в заказ)

Речь именно про продукты (прежде всего, сыр) в индивидуальной упаковке с переменным весом. Если сыр из большой «головки» нарезается на куски на кухне перед продажей - это блюдо не нужно продавать как маркированную продукцию. Доступно в r_keereg начиная с версии 7.7.0.231



Настройка продажи штучных товаров для ресторана со столами (запрос марки при оплате заказа)

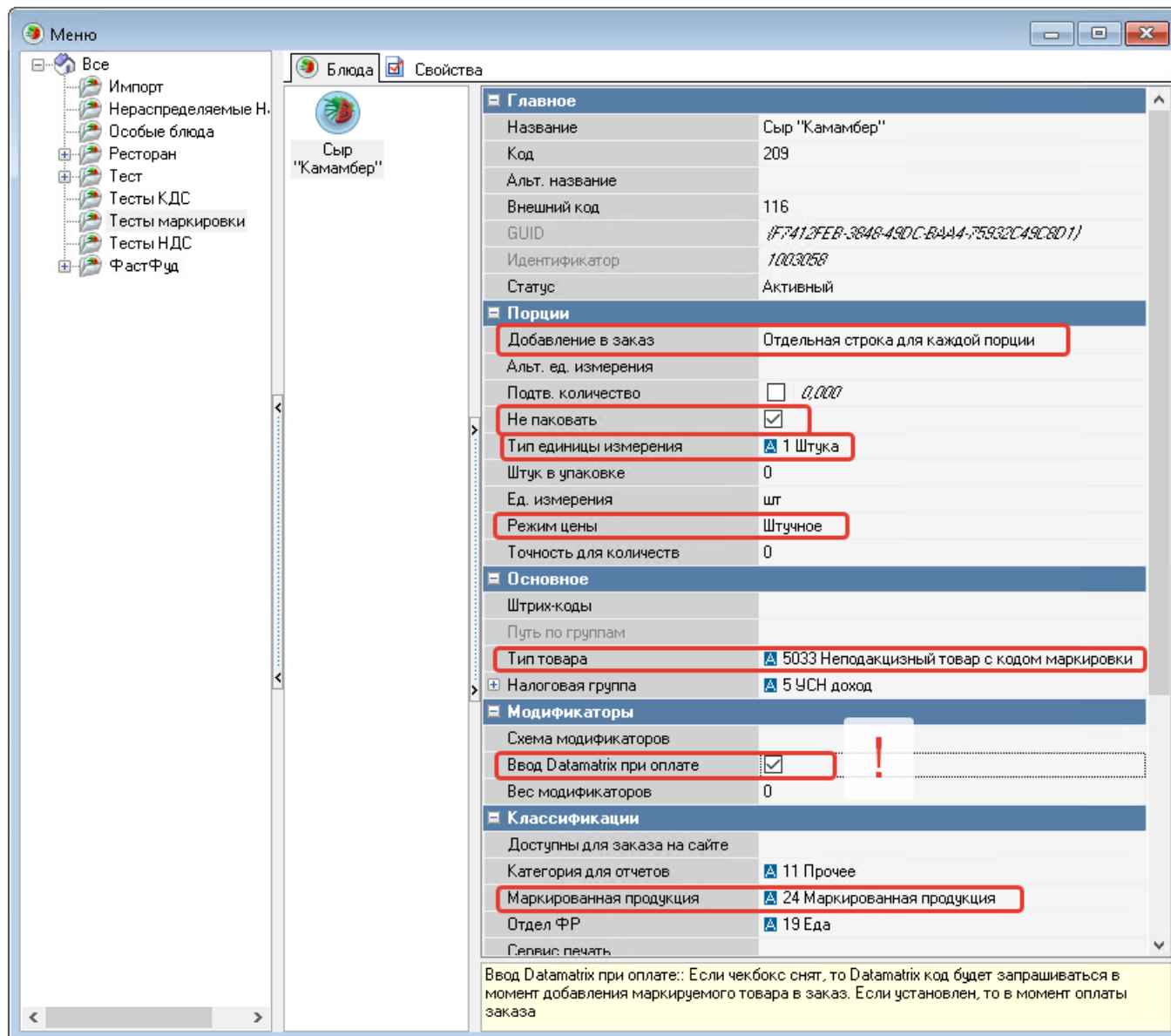
Пример, когда такая настройка может потребоваться: концептуальный ресторан с официантами и столами. Гости заказывают воду. Официант добавляет воду в заказ. В этот момент у официанта нет в руках бутылки, он никак не может считать марку «честного знака». Касса позволяет добавить такую позицию в заказ без считывания марки. Марку для позиции можно будет добавить в заказ вплоть до момента оплаты. Если попытаться оплатить без привязки марок к маркированным товарам - касса не даст этого сделать.

Как будет выглядеть такое блюдо в заказе, если марка для него ещё не привязана:

The screenshot displays a POS system interface with the following components:

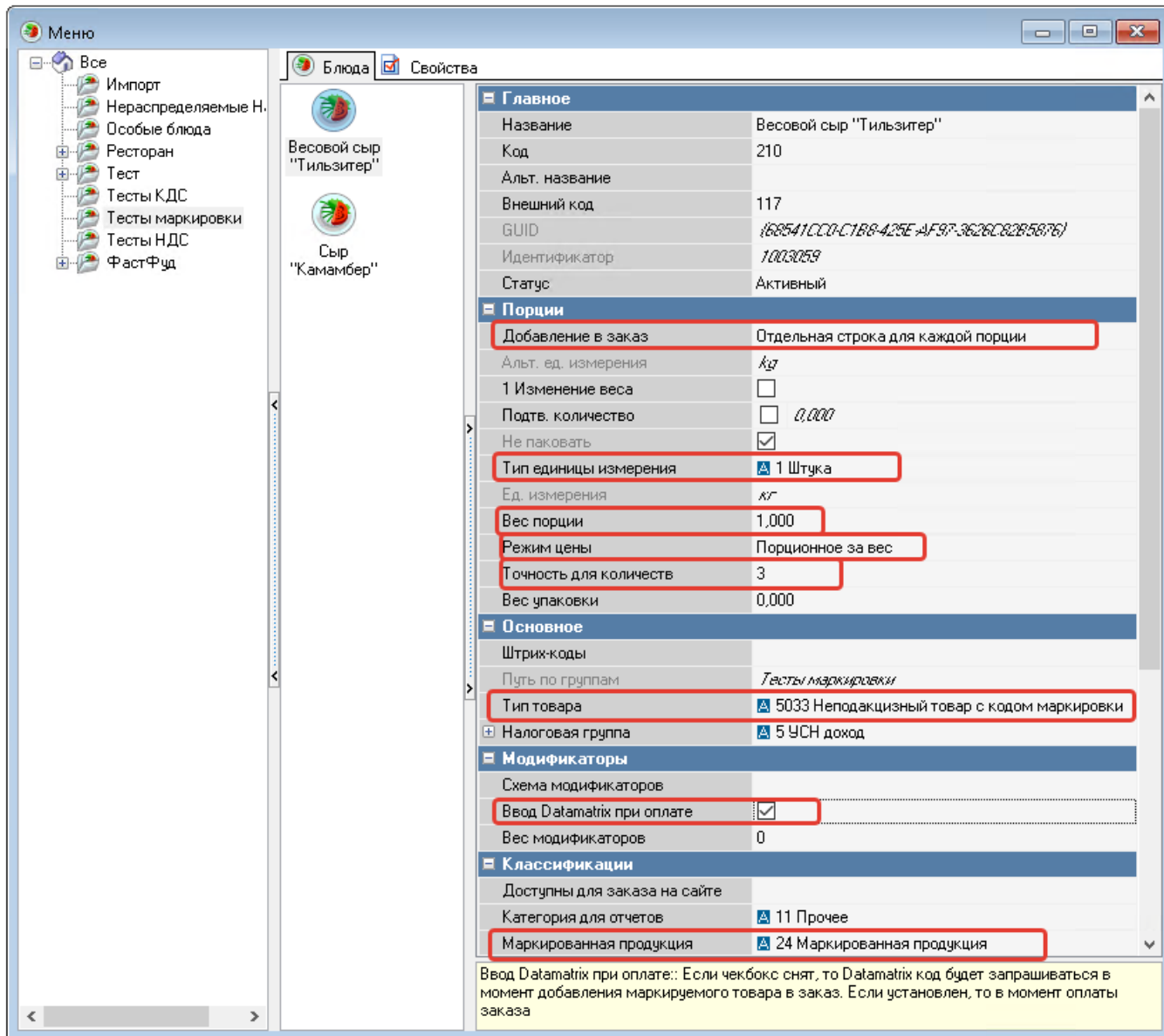
- Header:** Includes the user ID 'r_k', a timestamp '01.11.2022 10:22', and payment information: 'Оплатить: 2051.00' and 'Оплачено: 0.00'. A 'Сумма' (Total) of 0.00 is also shown.
- Order Details:** Shows the date '01.11.2022 13:57', the table 'Основная', the course '2-й курс', and the server 'работник 12'. A list of items is shown with their prices: '93 1 Бакарди Олд Фешен 350.00', '206 1 Креветки "пиль-пиль" 350.00', '207 1 Фиш бургер 350.00', '187 1 Бутылка воды (с маркировкой) 1.00', and '58 1 Стейк 1 000.00'. A red arrow points to the '187' item.
- Menu Editor:** A grid of menu items with prices: 'Семга на пару 900.00 руб', 'Стейк 1000.00 руб', 'Цыпленок Табака 800.00 руб', and 'Шашлык 400.00 руб'. A black arrow points to the 'Семга на пару' item.
- Right Panel:** Contains a numeric keypad (0-9, ., Удл), a 'Блюдо' (Dish) field, a 'Кол-во' (Quantity) field, a 'Доп.' (Extras) dropdown, a 'Код с клавиатуры' (Keyboard code) field, a 'Ящик' (Drawer) field, a 'Скидки' (Discounts) field, a 'Наценка' (Markup) field, and a red 'Оплатить Рубли: 2051.00' button.
- Bottom Bar:** Features buttons for 'Нераспределяемые Наценки', 'Тесты НДС', and 'Тесты НДС', along with a 'Ресторан' (Restaurant) label and a 'Горячие блюда' (Hot dishes) label.

Как настроить такие блюда в редакторе меню:



Настройка продажи весовых товаров для ресторана со столами (запрос марки при оплате заказа)

Речь именно про продукты (прежде всего, сыр) в индивидуальной упаковке с переменным весом. Если сыр из большой «головки» нарезается на куски на кухне перед продажей - это блюдо не нужно продавать как маркированную продукцию. Доступно в r_keeper начиная с версии 7.7.0.231



From: <https://wiki.carbis.ru/> - База знаний ГК Карбис

Permanent link: https://wiki.carbis.ru/not_develop/chectny_znak

Last update: 2024/10/18 09:02