

# Порционный ЕГАИС 2024 в r\_keeper. Инструкция

Описан механизм работы для случая, когда работа с ЕГАИС ведётся в StoreHouse 5. Если работа с ЕГАИС ведётся через BarLane, DocsInBox, Контур или другое ПО - эта инструкция не подойдёт.

## Предварительные действия

Чтобы работать с системой порционного списания алкоголя в ЕГАИС в r\_keeper - предварительно должны быть обновлены и особым образом настроены r\_keeper и StoreHouse. Убедитесь, что вы читаете эту инструкцию после того как настройки уже сделаны.

## Как это вообще работает

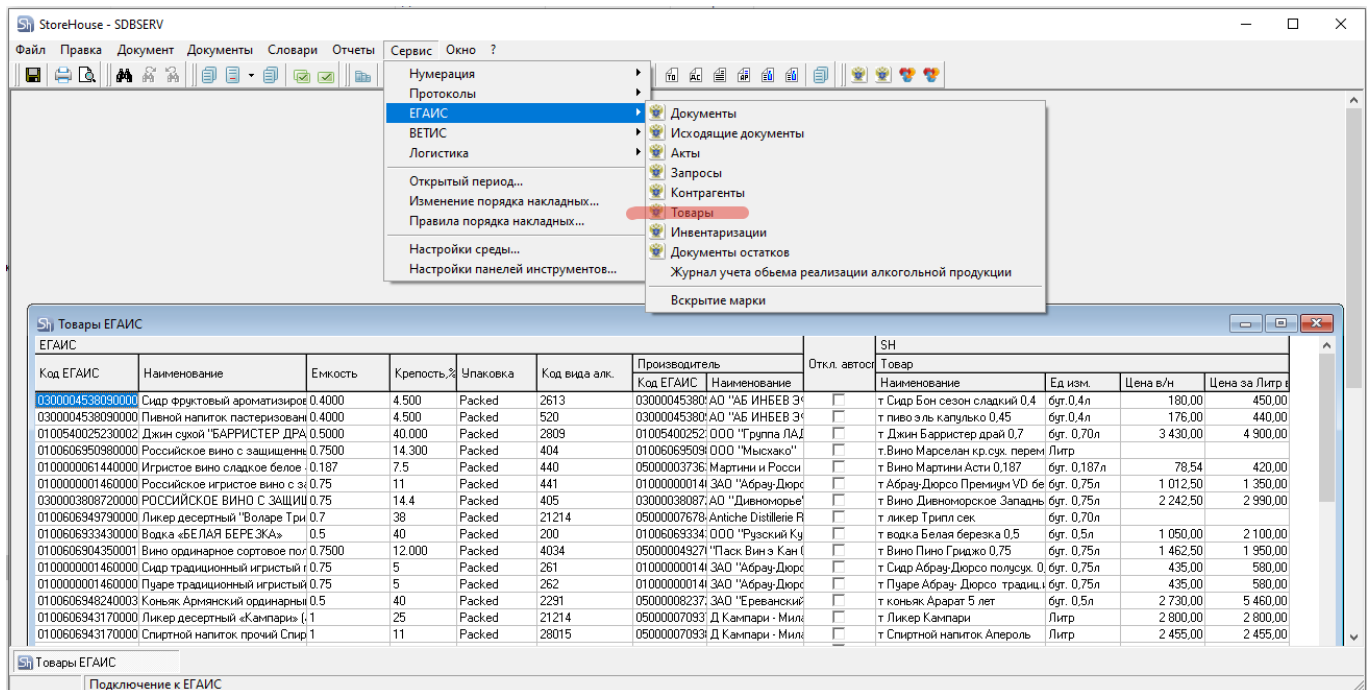
Как было: Бутылка крепкого алкоголя списывалась целиком вся при вскрытии. Это происходило при сканировании акцизной марки в Egais4Pos или в другой программе.

Как будет: При продаже чистого крепкого алкоголя в ЕГАИС передаётся не только марка, но ещё и количество проданного алкоголя из данной бутылки в миллилитрах. Причем передаётся это напрямую в ЕГАИС документом «чек» в онлайн-режиме, в момент оплаты заказа.

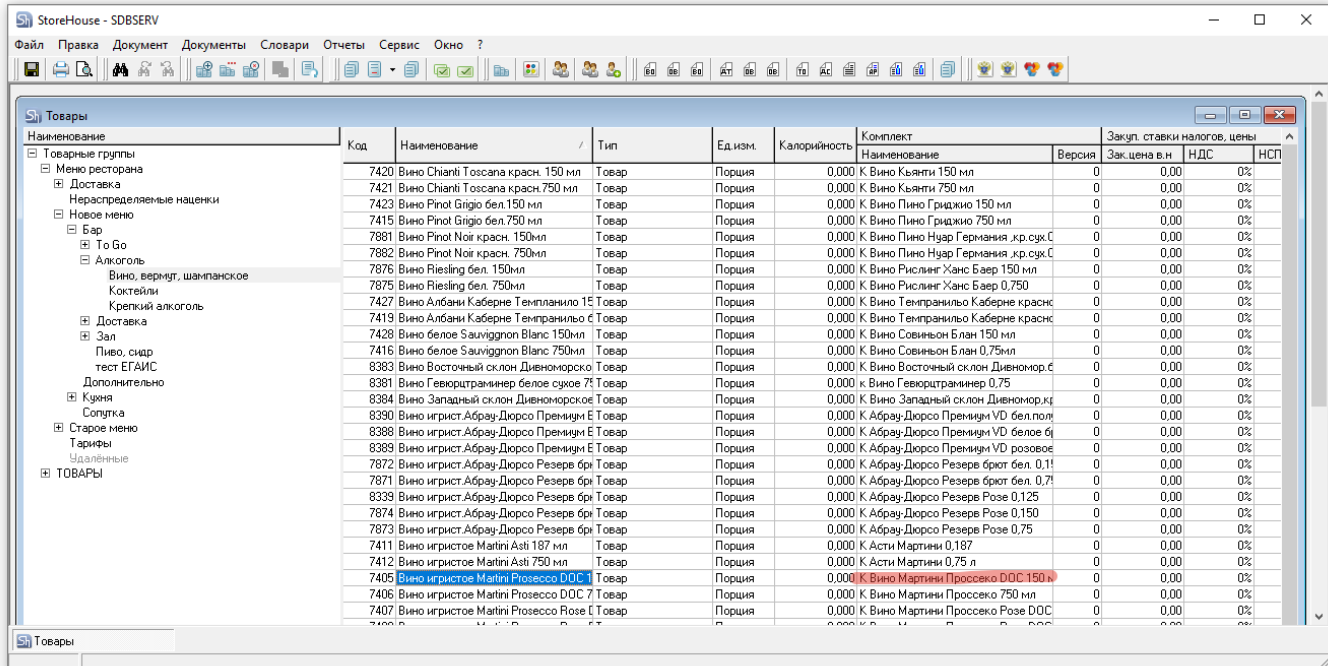
Коктейли – списываются «актами», не «чеками». Через StoreHouse 5 , один акт за один день. Такой акт автоматически формируется на основе продаж r\_keeper.

## Что нужно сделать в StoreHouse сотруднику ресторана

1) В StoreHouse 5 необходимо убедиться, что все товары SH сопоставлены с товарами ЕГАИС. Сервис → ЕГАИС → Товары. В списке не должно быть пустых строк, в каждой строке должен быть указан как товар ЕГАИС, так и товар SH.



2) В StoreHouse 5 у всех алкогольных позиций в меню должен быть указан комплект, проставлен чекбокс «производить», внутри комплекта должен быть товар, связанный с товаром ЕГАИС. Это касается как чистого алкоголя, так и коктейлей.





3) Все приходы алкоголя в StoreHouse 5 в ЕГАИС должны быть своевременно приняты. До того как алкоголь принят в ЕГАИС - продать на кассе его будет нельзя, касса не даст оплатить заказ.

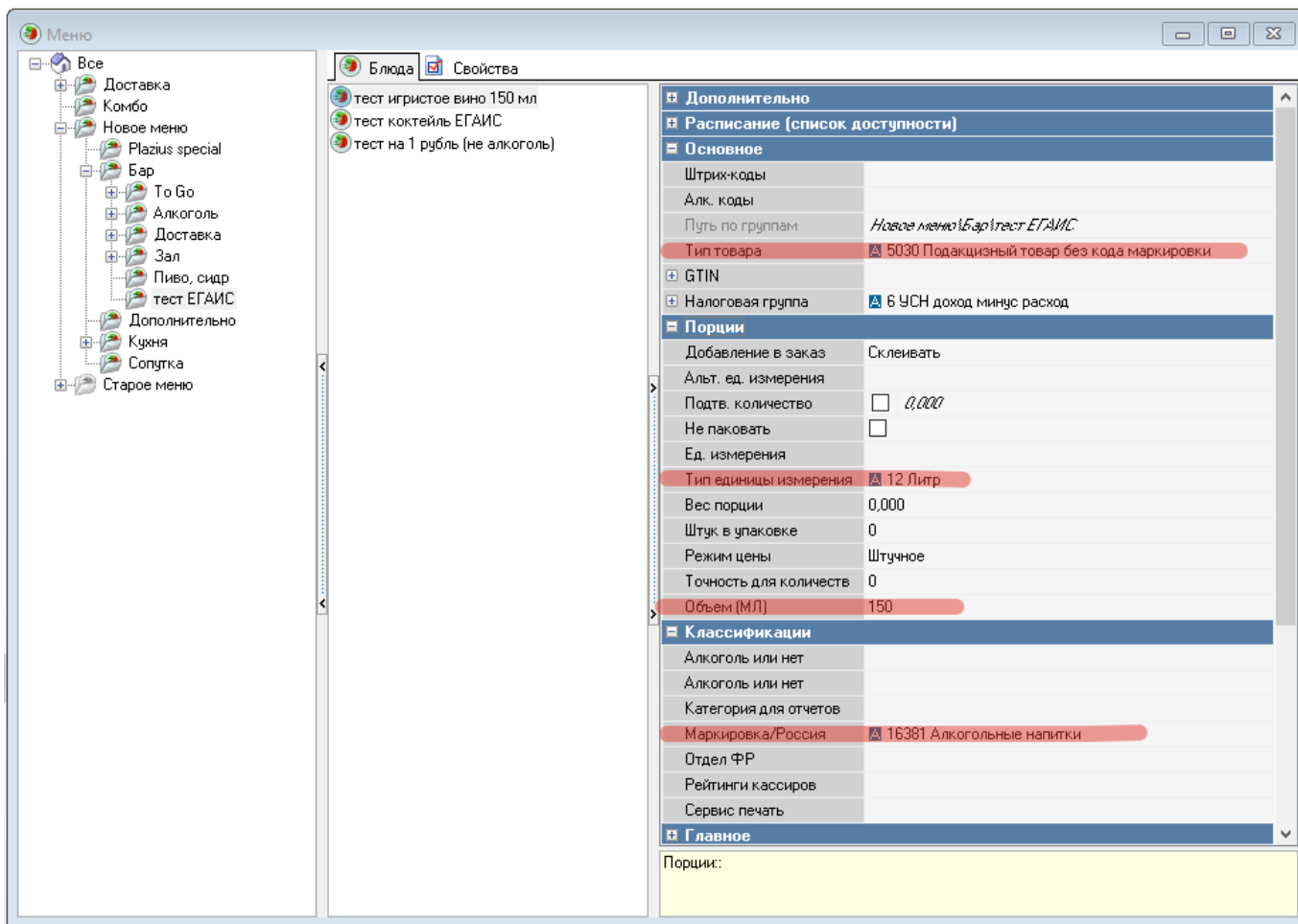


## Что нужно сделать в редакторе меню r\_keeper сотруднику ресторана

В редакторе меню r\_keeper нужно корректно завести алкогольные блюда (как чистый алкоголь, так и коктейли). Для чистого алкоголя:

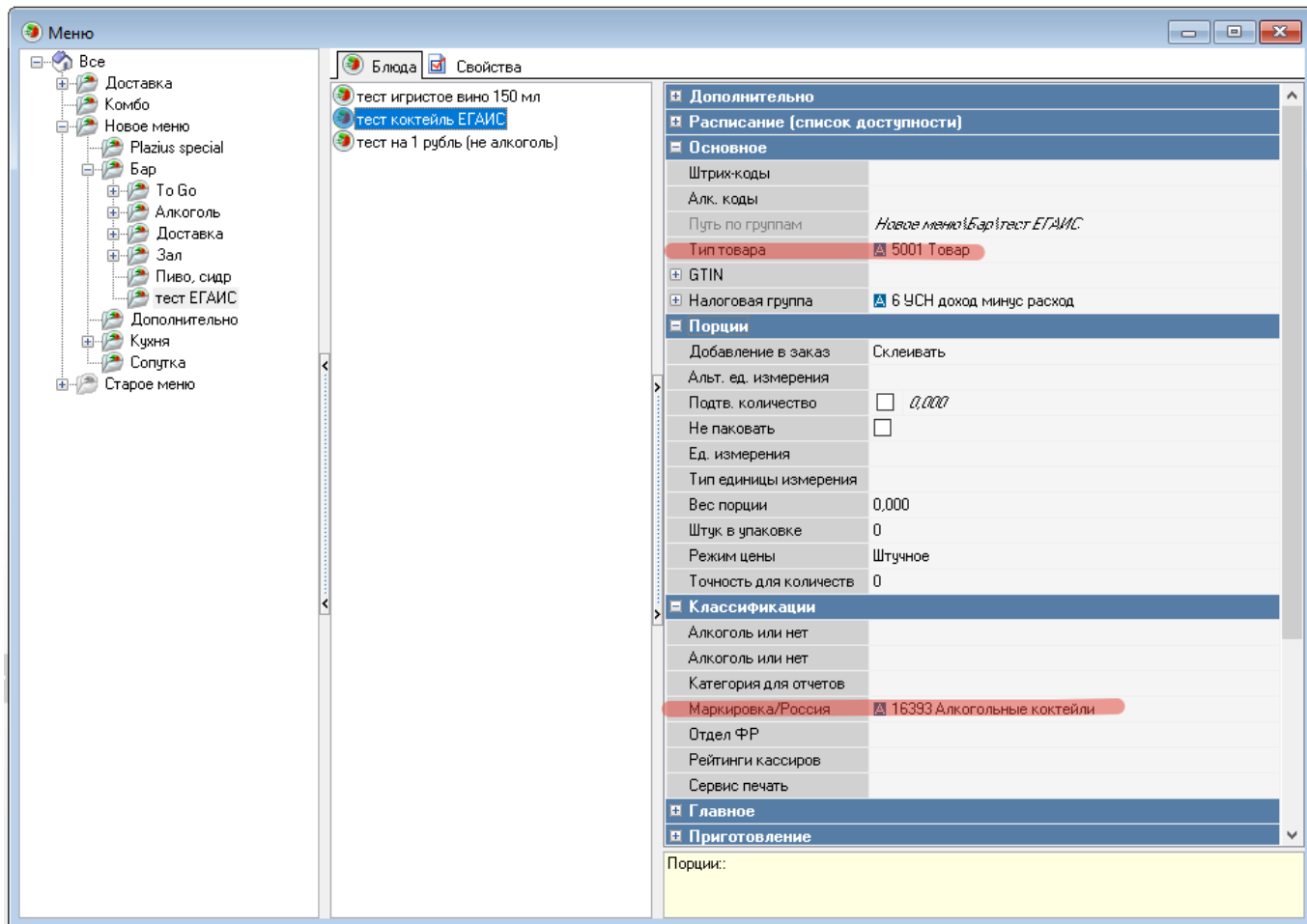
- В классификации Маркировка/Россия выберите категорию Алкогольные напитки.

- Выберите Литр в свойстве Тип единицы измерения.
- В свойстве Тип товара выберите значение Подакцизный товар без кода маркировки.
- Укажите объем напитка в свойстве Объем (мл).



Для коктейлей:

- В классификации Маркировка/Россия выберите категорию Алкогольные коктейли
- В свойстве Тип товара оставьте значение Товар.



## Работа на кассе

From:

<https://wiki.carbis.ru/> - База знаний ГК Карбис

Permanent link:

[https://wiki.carbis.ru/not\\_develop/egais\\_2024?rev=1715761398](https://wiki.carbis.ru/not_develop/egais_2024?rev=1715761398)

Last update: **2024/05/15 11:23**