

# Порционный ЕГАИС 2024 в r\_keeper. Инструкция (вариант с BarLane)

Описан механизм работы для случая, когда работа с ЕГАИС в r\_keeper ведётся через Barlane. Если работа с ЕГАИС ведётся через SH5 - эта инструкция не подойдёт.

## Предварительные действия

Чтобы включить интеграцию r\_keeper и BarLane в части порционного списания алкоголя - предварительно должны быть обновлены и особым образом настроены r\_keeper и StoreHouse. Убедитесь, что вы читаете эту инструкцию после того как настройки уже сделаны. Настройки выполняет сервисный партнёр по r\_keeper.

## Как это вообще работает

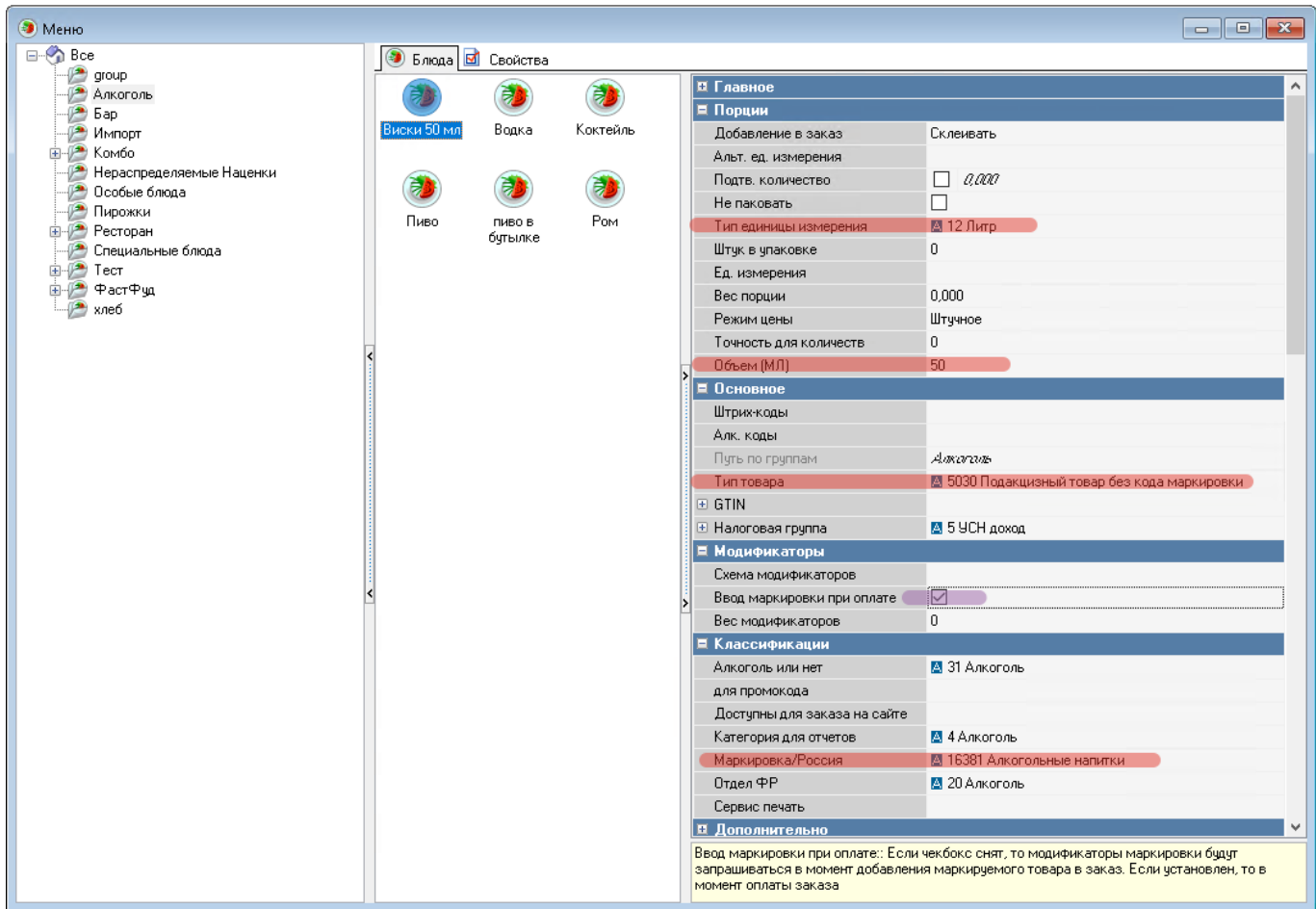
После проведения настроек на стороне r\_keeper все блюда, настроенные в меню как крепкий алкоголь (и коктейли) - передаются в момент оплаты в BarLane. BarLane самостоятельно отправляет в ЕГАИС все необходимые документы, которые нужны для списания алкоголя с остатков. При работе на кассе r\_keeper ничего не меняется, ничего сканировать дополнительно - не нужно. Всё сканирование марок - в BarLane.

## Что нужно сделать в редакторе меню r\_keeper сотруднику ресторана

В редакторе меню r\_keeper нужно корректно завести алкогольные блюда (как чистый алкоголь, так и коктейли). После выполнения указанных настроек в меню информация о продаже таких блюд будет отправлена в BarLane с каждым заказом. Убедитесь, что настройки блюд выполняются только после того, как стыковка двух систем настроена и проверена.

Для чистого алкоголя:

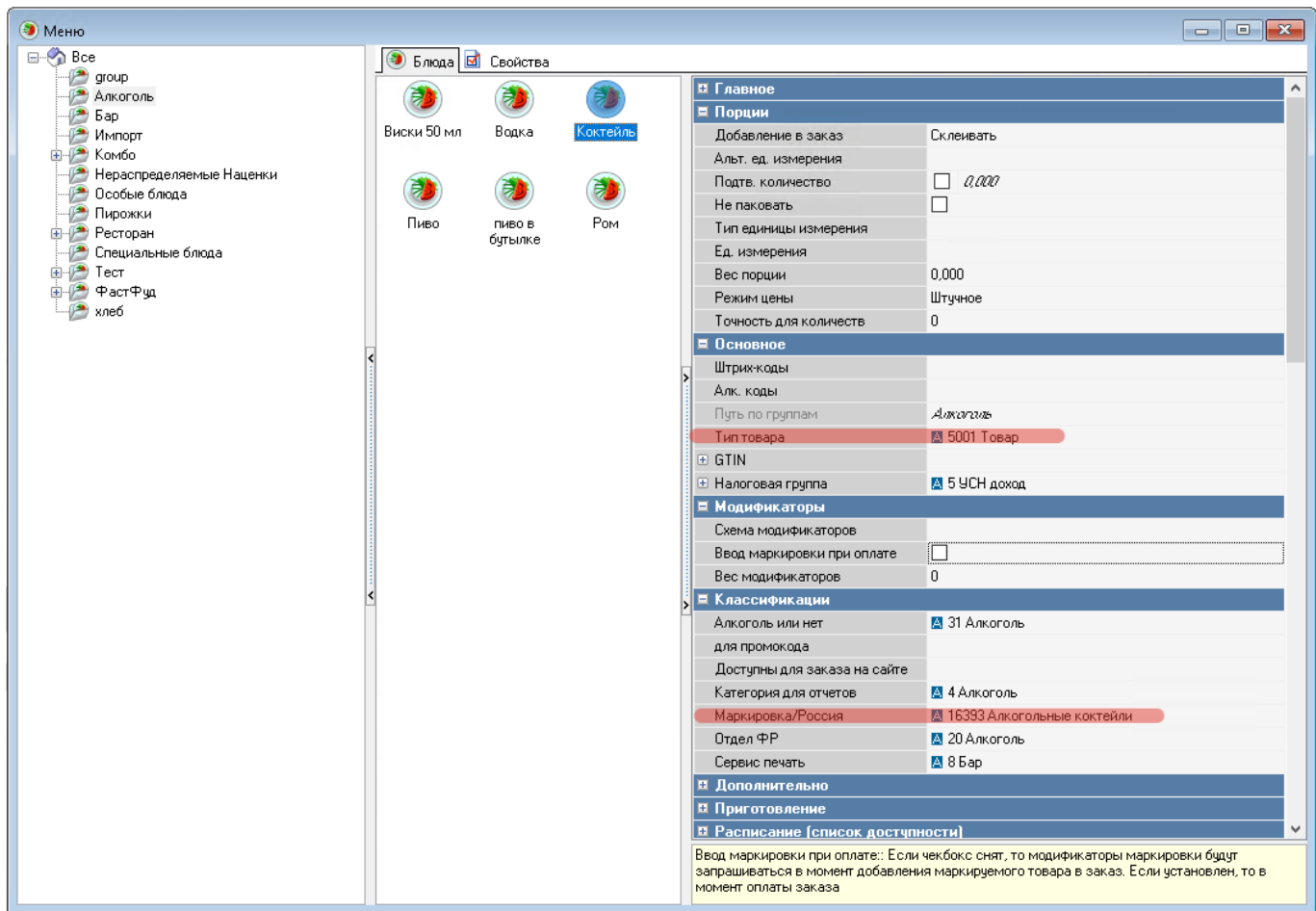
- В классификации Маркировка/Россия выберите категорию Алкогольные напитки.
- Выберите Литр в свойстве Тип единицы измерения.
- В свойстве Тип товара выберите значение Подакцизный товар без кода маркировки.
- Укажите объем напитка в свойстве Объем (мл).



Если в ресторане используются «мобильные официанты» - включите настройку «Ввод маркировки при оплате».

Для коктейлей:

- В классификации Маркировка/Россия выберите категорию Алкогольные коктейли
- В свойстве Тип товара оставьте значение Товар.



## Как работать на кассе

На кассе r\_keeper схема работы не меняется. Алкоголь продается как обычно, без дополнительного сканирования бутылок. Сканирование бутылок предварительно делается в ПО BarLane. Признаком того что алкогольная позиция - с включенной интеграцией с BarLane - это «знак вопроса» в начале строки. Нажимать на него не нужно.

|                  |  |                                   |                       |                         |                  |  |   |
|------------------|--|-----------------------------------|-----------------------|-------------------------|------------------|--|---|
| r_k              | 01.07.2024 14:19<br>01.07.2024 14:20:44<br>*/1 | Оплатить: 10.00<br>Оплачено: 0.00 | ←                     | Тестовое комбо 2        | Тестовое комбо 1 | не выбрано   |   |
| 01.07.2024 14:20 | Шереметьево                                    | Федотов Владис                    | ?                     | ! тест крепкий алкоголь | тест 1 рубль     | Осн. Официант Фед<br>Касса_1Шере И:2   |   |
| 1549             | 1  | ! тест крепкий алкоголь           | 10.00                 | SVO                     | тест бар         | Порядок подачи:<br>Группа торговли: По-зн<br>Прейскурант: Шереметьево<br>Официант: Федотов Владислав менеджер<br>Тип пакета: Автоматически |   |
|                  |  |                                   | тест бар              | тест бар+кухня          | тест витрина     | 7 8 9  |   |
|                  |  |                                   | тест завтрак          | тест картофель фри.     | 0 . Удл          | 4 5 6  |   |
|                  |  |                                   | тест кухня.           | тест мороженое 1коп     | тест мороженое.  | 1 2 3  |   |
|                  |  |                                   | Тест пиво Владивосток | тест сет с баром        | ↓                | 0 . Удл  |   |
|                  |  |                                   |                       |                         |                  | Блюдо Кол-во   |   |
|                  |  |                                   |                       |                         |                  | Модификатор Доп  |   |
|                  |  |                                   |                       |                         |                  | Код с клавиатуры Ящик  |   |
|                  |  |                                   |                       |                         |                  | Скидки Наценка   |   |
|                  |  |                                   |                       |                         |                  | Оплатить Рубли: 10.00  |   |
|                  |  |                                   |                       |                         |                  | ✓ ✗  |   |
| 01 Бургеры       | 02 Акция                                       | 03 Десерты                        | 04 Допинг             | 05 Завтраки             | 06 Закуски       | 09 Крылья  | ↓ |
| тесты            |  |                                   |                       |                         |                  |  |   |

From: <https://wiki.carbis.ru/> - База знаний ГК Карбис

Permanent link: [https://wiki.carbis.ru/not\\_develop/egais\\_2024\\_barlane?rev=1719833175](https://wiki.carbis.ru/not_develop/egais_2024_barlane?rev=1719833175)

Last update: 2024/07/01 14:26