

# Порционный ЕГАИС 2024 в r\_keeper. Инструкция (вариант с DocsInBox)

Описан механизм работы для случая, когда работа с ЕГАИС в r\_keeper ведётся через DocsInBox. Если работа с ЕГАИС ведётся через SH5 - эта инструкция не подойдёт.

## Предварительные действия

Чтобы включить интеграцию r\_keeper и DocsInBox в части порционного списания алкоголя - предварительно должны быть обновлены и особым образом настроены r\_keeper и StoreHouse. Убедитесь, что вы читаете эту инструкцию после того как настройки уже сделаны. Настройки выполняет сервисный партнёр по r\_keeper.

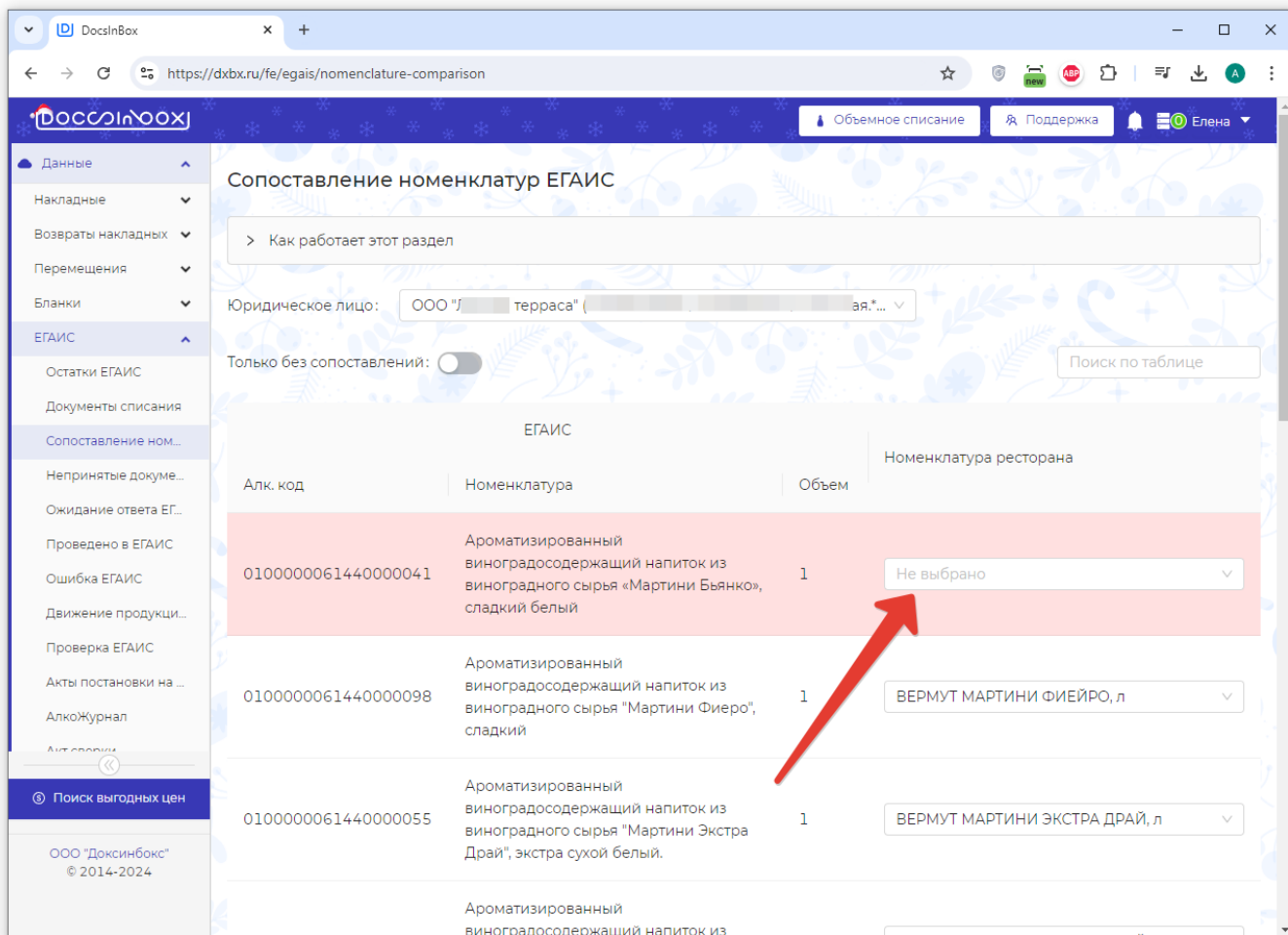
## Как это вообще работает

После проведения настроек на стороне r\_keeper все блюда, настроенные в меню как крепкий алкоголь (и коктейли) - передаются в момент оплаты в DocsInBox. DocsInBox самостоятельно отправляет в ЕГАИС все необходимые документы, которые нужны для списания алкоголя с остатков. При работе на кассе r\_keeper ничего не меняется, ничего сканировать дополнительно - не нужно. Всё сканирование марок - в DocsInBox.

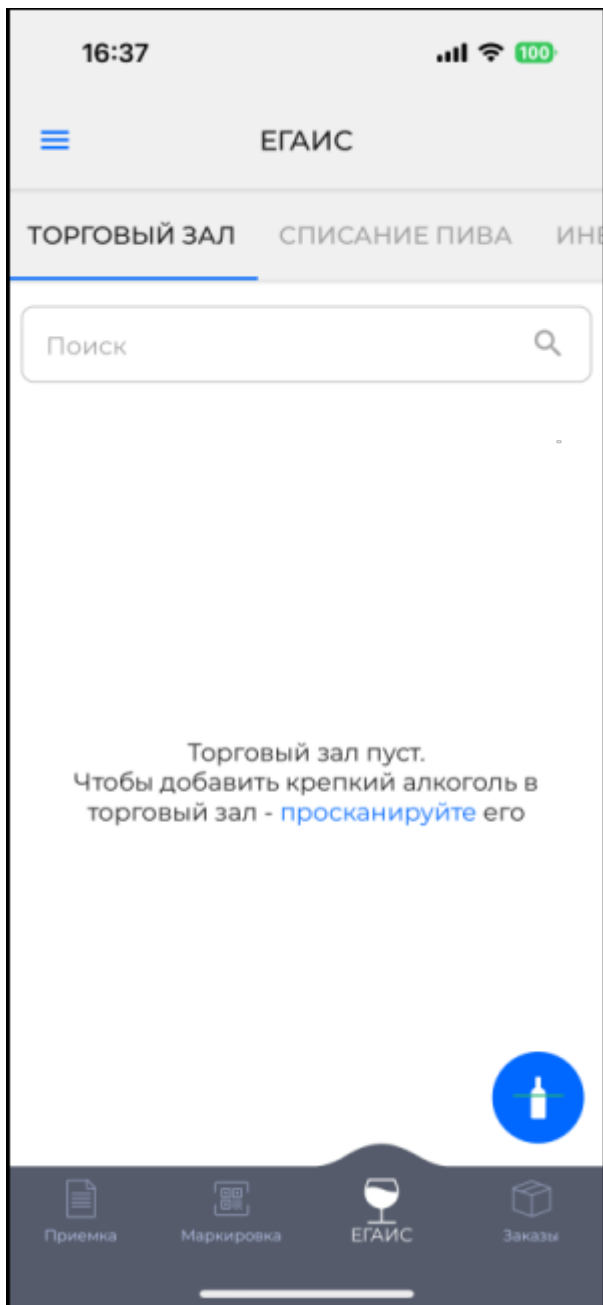
## Что нужно сделать в интерфейсе DocsInbox сотруднику ресторана

**Необходимо сделать сопоставление номенклатуры.** Абсолютно все позиции должны быть сопоставлены. Если позиция алкоголя не сопоставлена - заказ с таким алкоголем оплатить на кассе будет невозможно. Подробная статья про сопоставление номенклатуры:

<https://wiki.dxbx.ru/pages/viewpage.action?pageId=111476836>

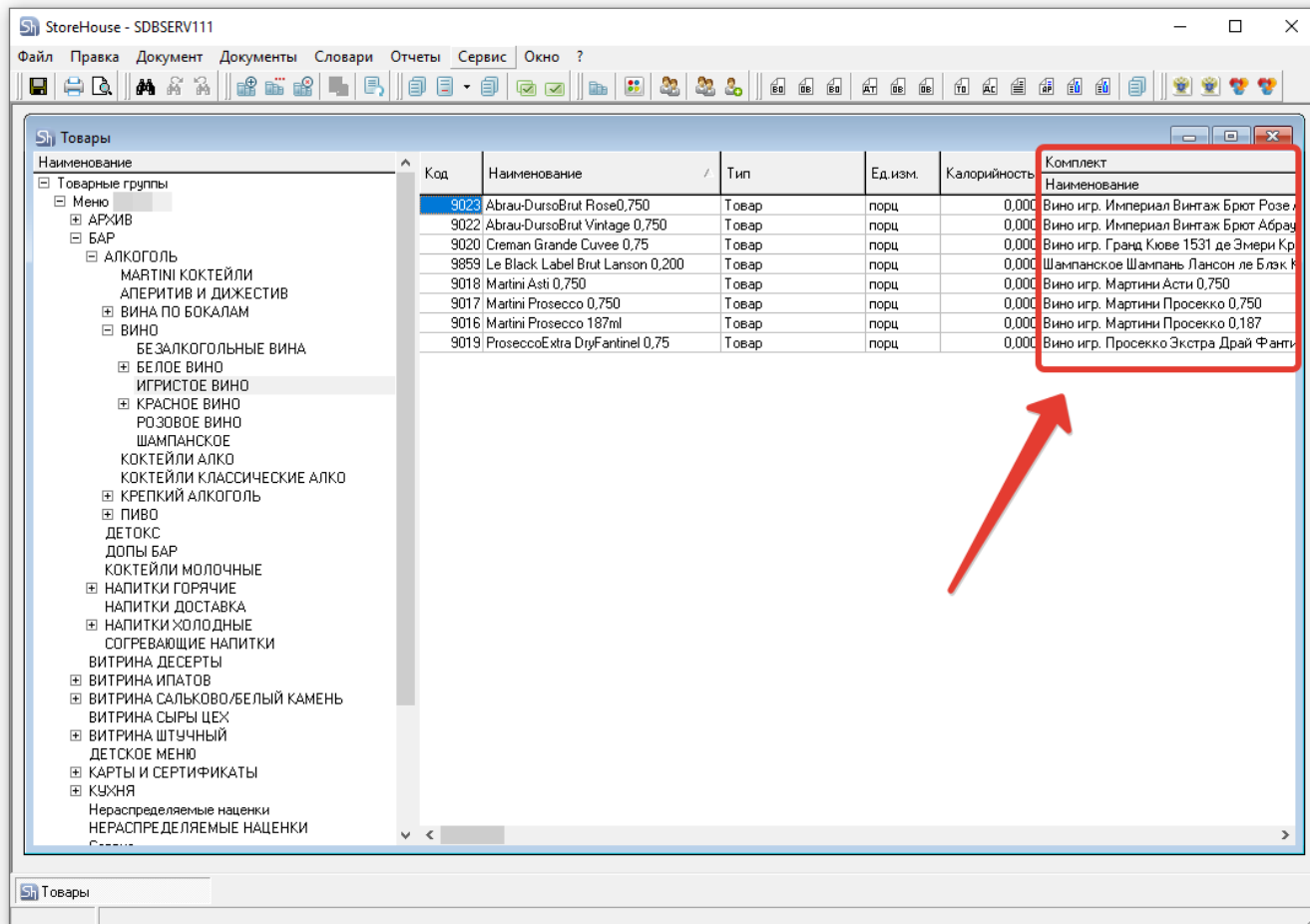


**Переместить бутылки с алкоголем в «Торговый зал».** Если бутылки с алкоголем нужного вида нет в торговом зале - заказ с таким алкоголем оплатить на кассе будет невозможно. Подробная статья про это: <https://wiki.dxbx.ru/pages/viewpage.action?pagelId=123142543>

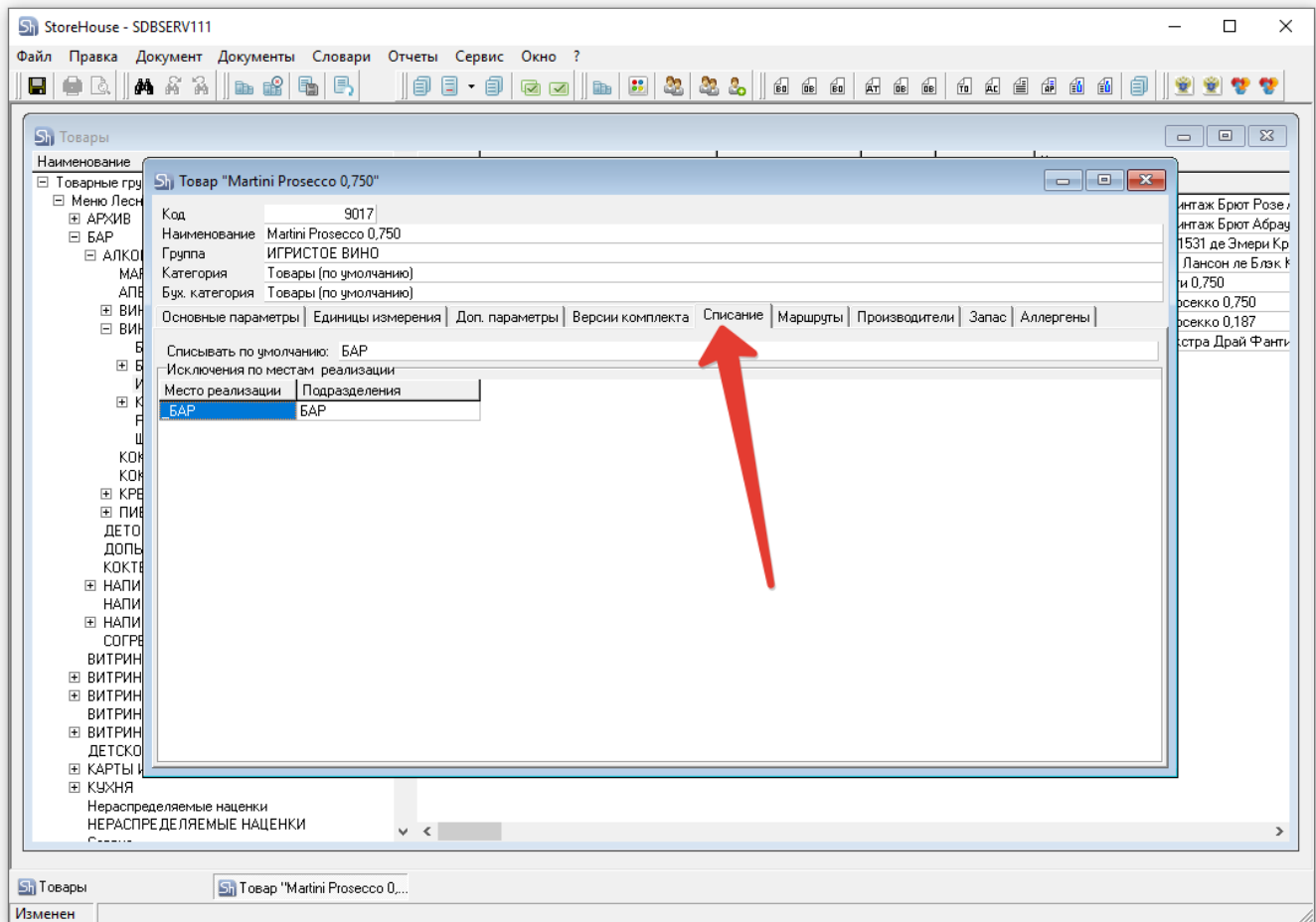


## Что нужно сделать в StoreHouse сотруднику ресторана

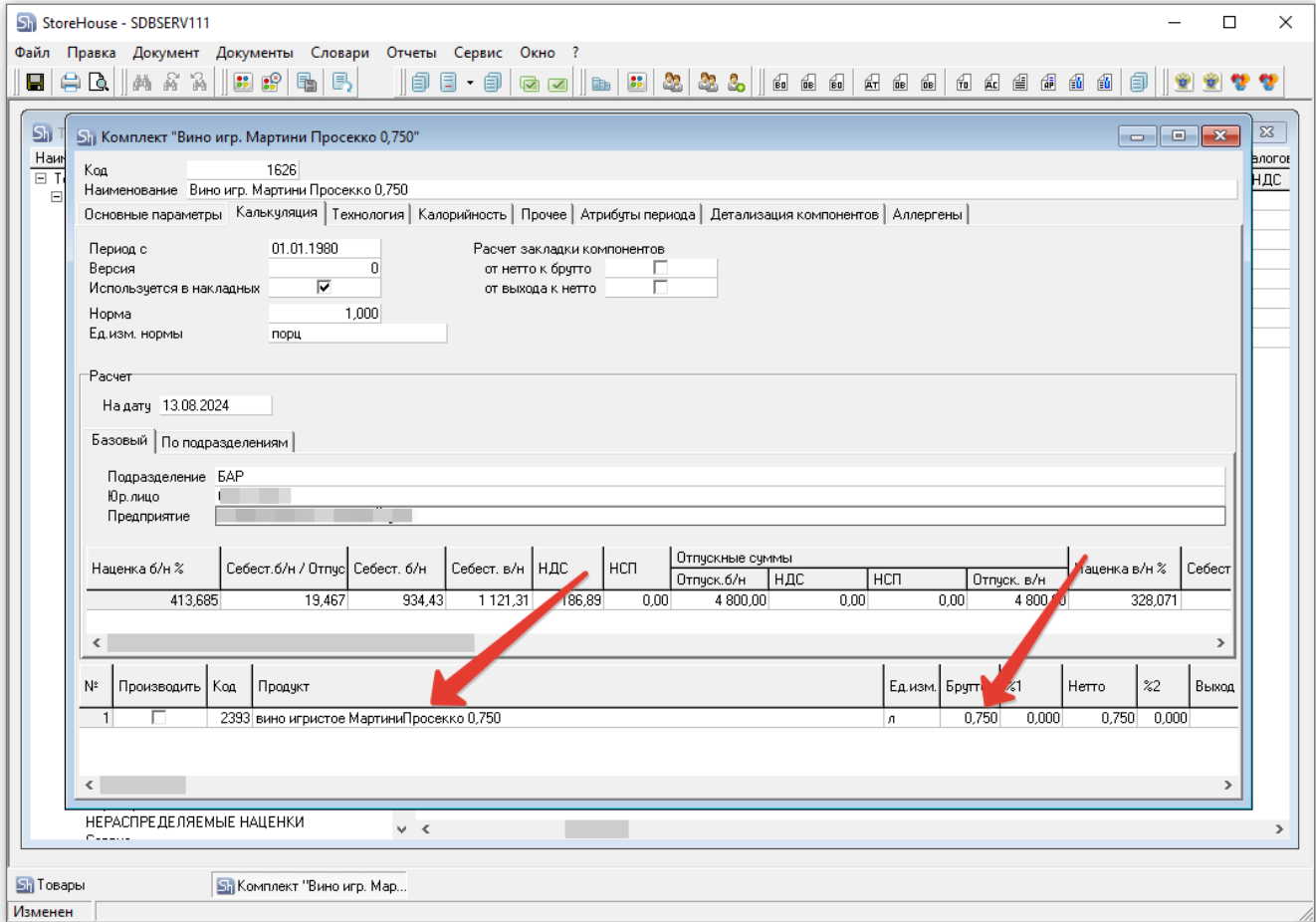
**У всех алкогольных позиций должен быть привязан комплект** Если комплект не привязан - заказ с таким алкоголем оплатить на кассе будет невозможно



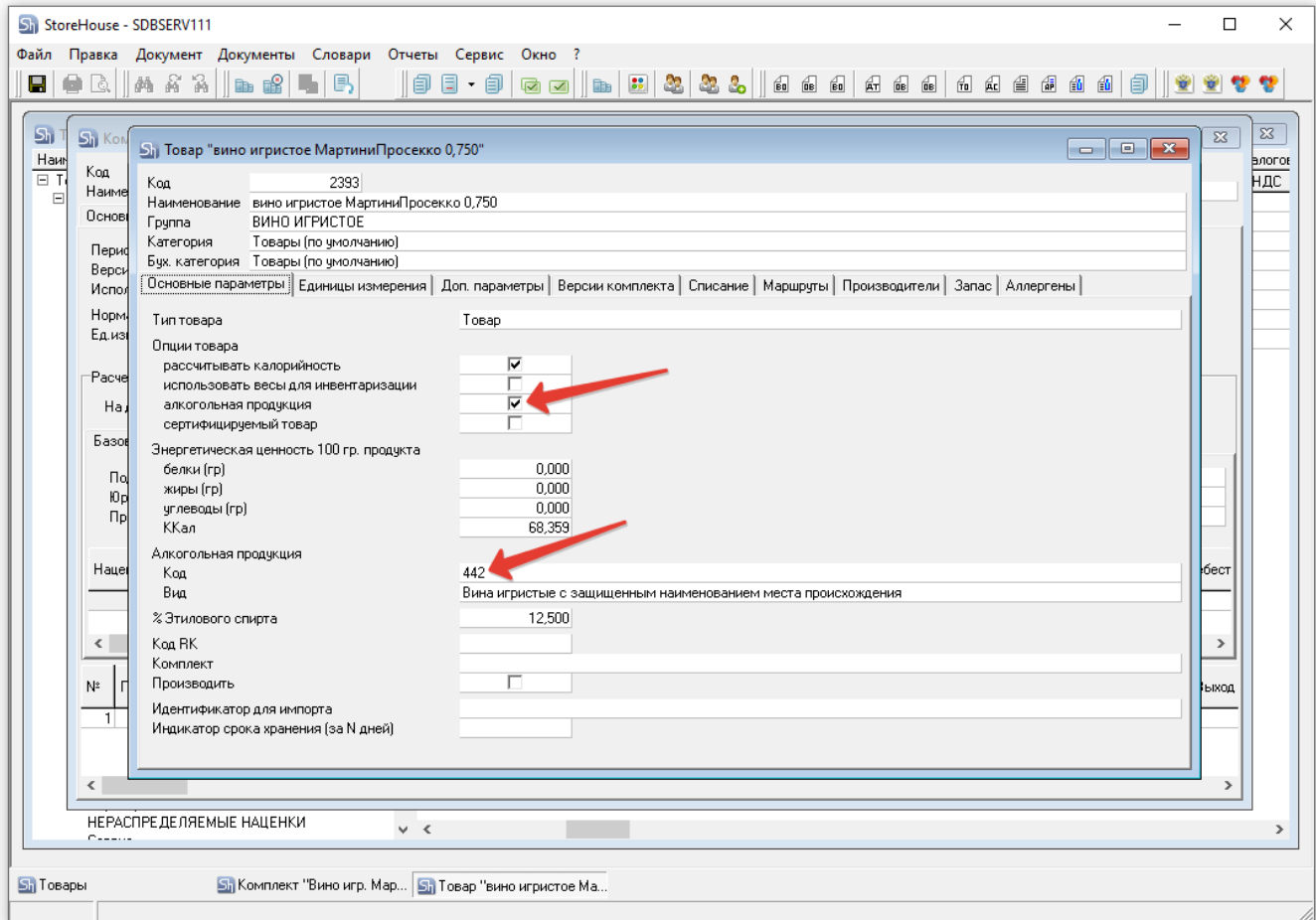
**У всех алкогольных позиций должна быть заполнена вкладка «Списание»** Если не заполнено или указано подразделение, к которому не привязана лицензия - заказ с таким алкоголем оплатить на кассе будет невозможно



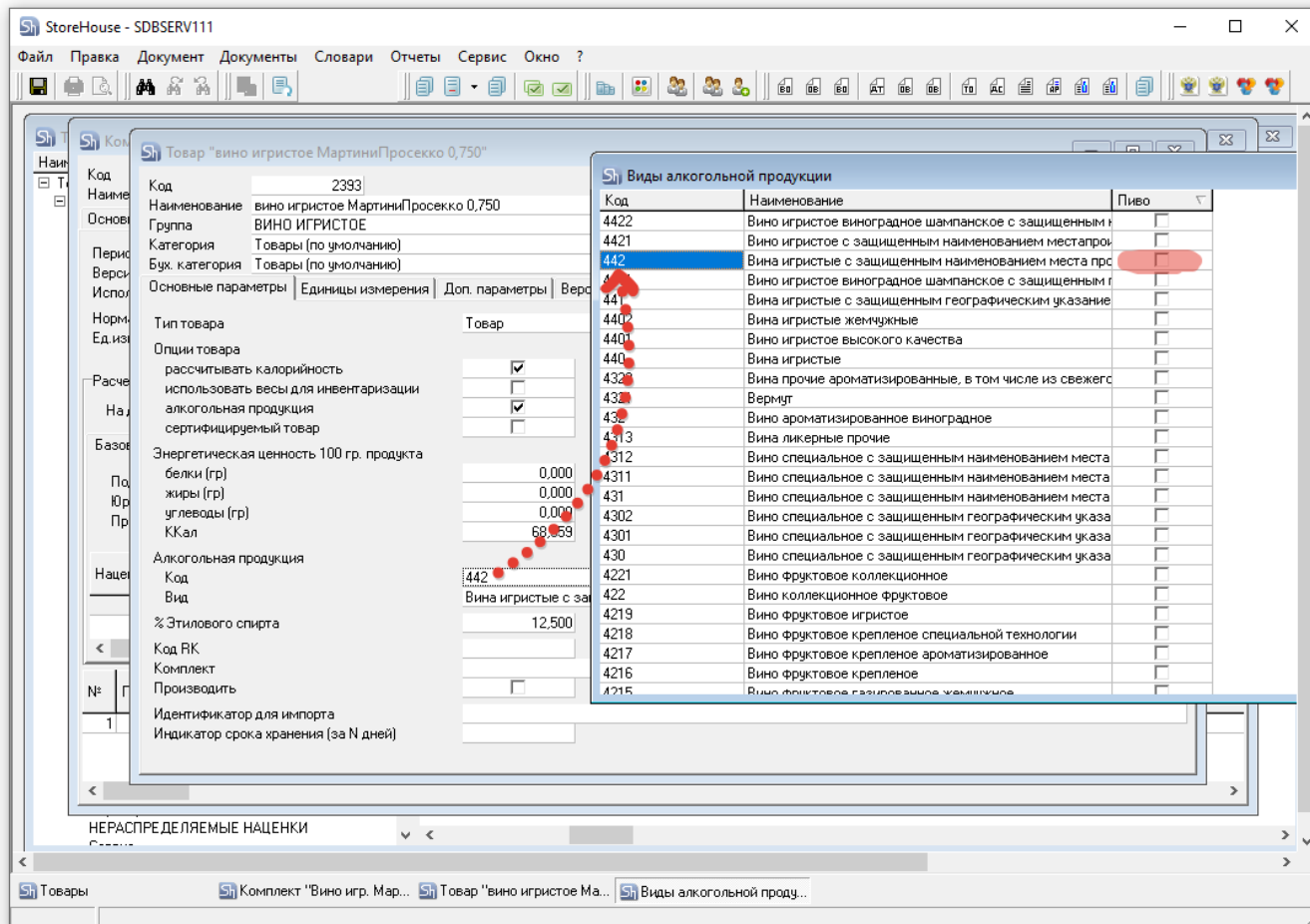
**Комплект должен содержать алкогольные товары с корректным количеством** Если количество указано некорректно - в ЕГАИС будет отправлена неверная информация.



**У алкоголя, включенного в комплект должен быть проставлен чекбокс «Алкогольная продукция» и указан код алкогольной продукции**



**В справочнике «Виды алкогольной продукции» чекбокс «Пиво» должен быть проставлен только у пива**



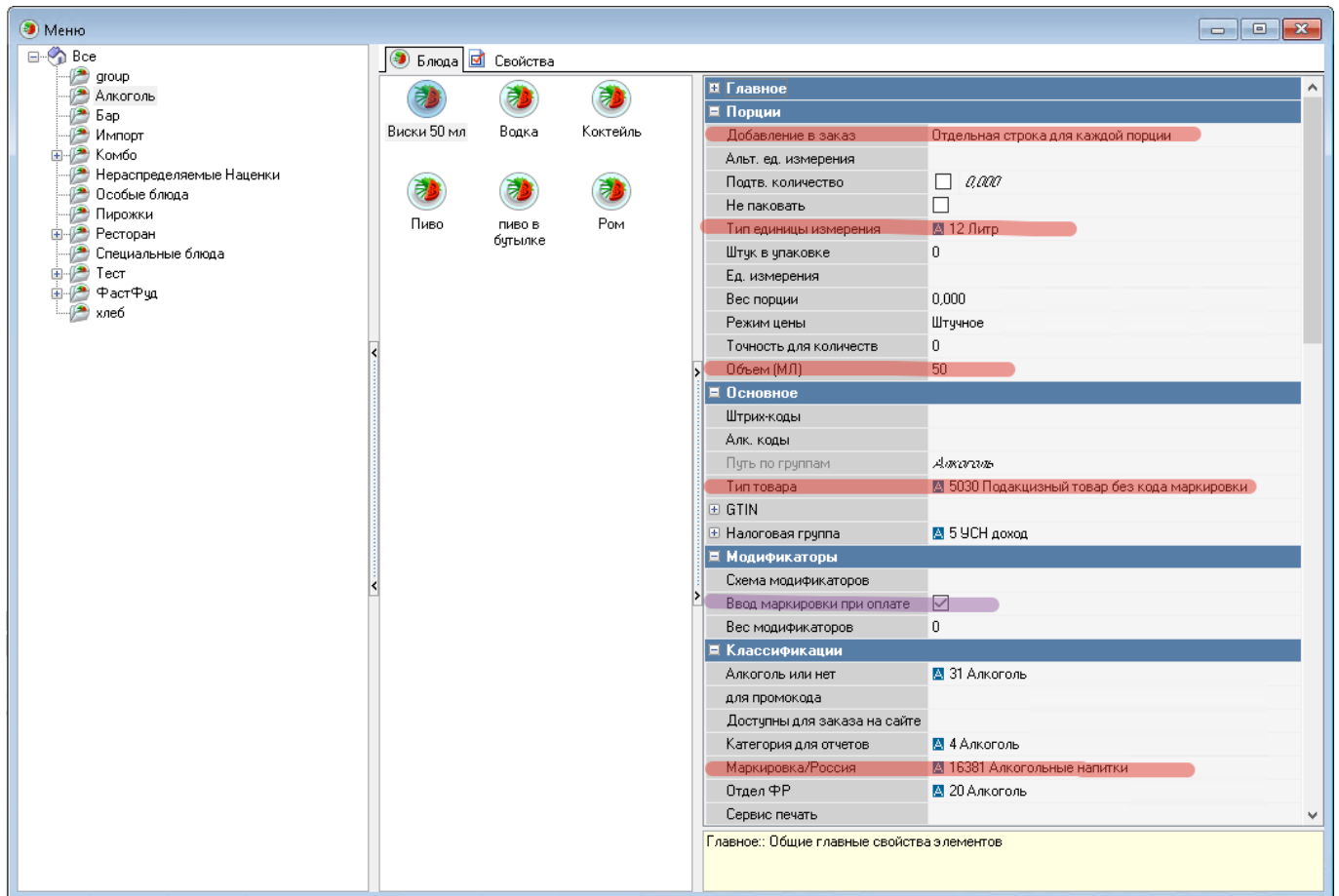
## Что нужно сделать в редакторе меню r\_keeper сотруднику ресторана

Описанные ниже настройки делаются только после проведения настроек внутри Store House 5 и настроек в интерфейсе DocsInBox.

В редакторе меню r\_keeper нужно корректно завести алкогольные блюда (как чистый алкоголь, так и коктейли). После выполнения указанных настроек в меню информация о продаже таких блюд будет отправлена в DocsInBox с каждым заказом. Убедитесь, что настройки блюд выполняются только после того, как стыковка двух систем настроена и проверена.

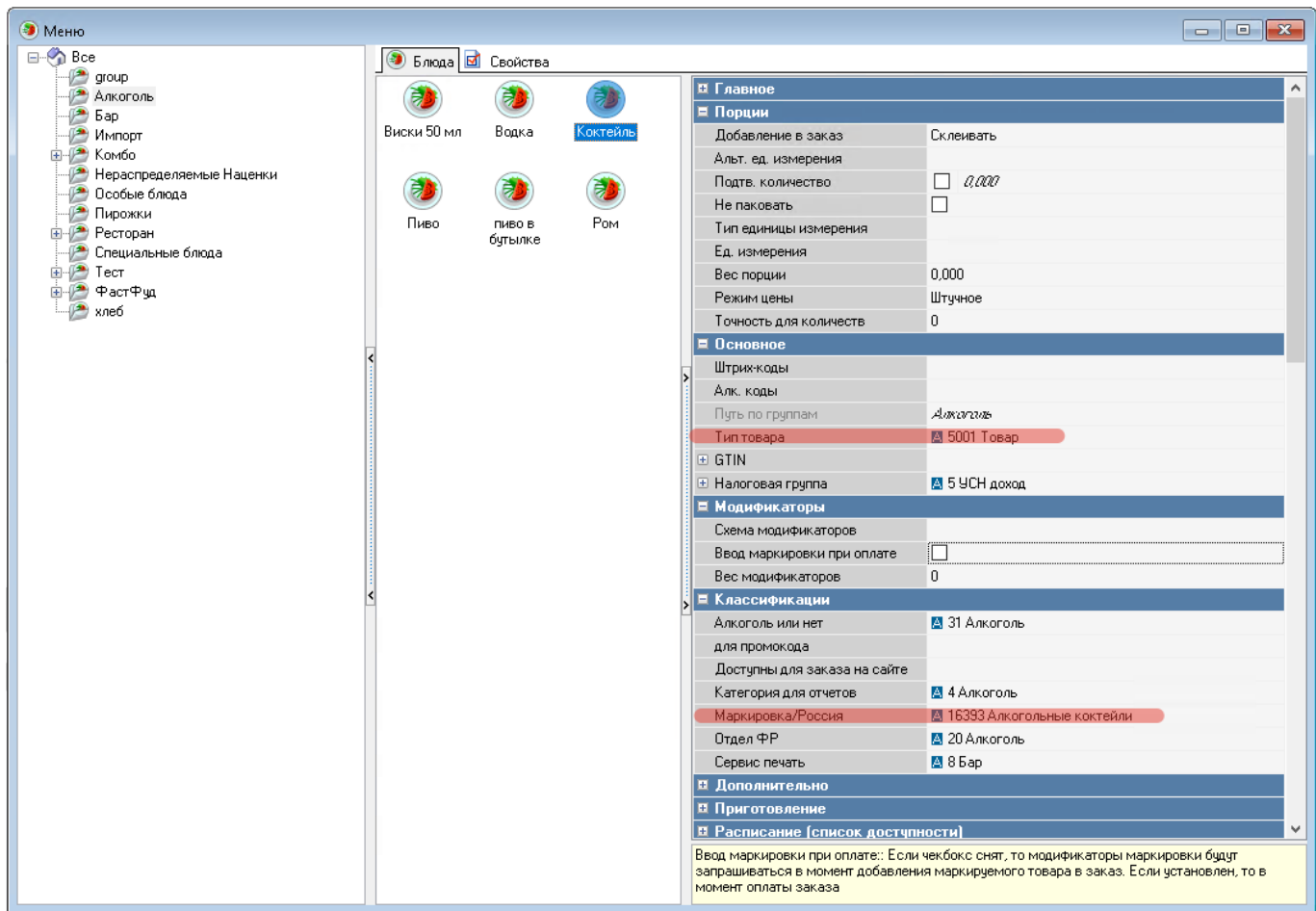
Для чистого алкоголя:

- Добавление в заказ: Отдельная строка для каждой порции.
- В классификации Маркировка/Россия выберите категорию Алкогольные напитки.
- Выберите Литр в свойстве Тип единицы измерения.
- В свойстве Тип товара выберите значение Подакцизный товар без кода маркировки.
- Укажите объем напитокка в свойстве Объем (мл) Объём можно не указывать, он определяется по содержимому «Комплекта» в StoreHouse 5.




Для коктейлей:

- В классификации Маркировка/Россия выберите категорию Алкогольные коктейли
- В свойстве Тип товара оставьте значение Товар.



## Как работать на кассе

На кассе r\_keeper схема работы не меняется. Алкоголь продаётся как обычно, без дополнительного сканирования бутылок. Сканирование бутылок предварительно делается в ПО DocsInBox. Признаком того что алкогольная позиция - с включенной интеграцией с DocsInBox - это «знак вопроса» в начале строки. Нажимать на него не нужно.

r_k	01.07.2024 14:19 01.07.2024 14:20:44 */1	Оплатить: 10.00 Оплачено: 0.00	←	Тестовое комбо 2	Тестовое комбо 1	не выбрано	
01.07.2024 14:20	Шереметьево	Федотов Владис		! тест крепкий алкоголь	тест 1 рубль	Осн. Официант Фед... Касса_1Шере... И...	
? 549	1	! тест крепкий алкоголь	10.00	SVO	тест бар	Порядок подачи: Группа торговли: По-зн... Прейскурант: Шереметьево Официант: Федотов Владислав менеджер Тип пакета: Автоматически	
			тест выдана-оборка-фритор	тест завтрак	тест картофель фри.	7 8 9	
			тест кухня.	тест мороженое 1коп	тест мороженое.	4 5 6	
			Тест пиво Владивосток	тест сет с баром	↓	1 2 3	
						0 . Удл	
						Блюдо Кол-во	
						Модификатор Доп	
						Код с клавиатуры Ящик	
						Скидки Наценка	
						Оплатить Рубли: 10.00	
						✓ ✗	
01 Бургеры	02 Акция	03 Десерты	04 Допинг	05 Завтраки	06 Закуски	09 Крылья	↓
тесты							

From: <https://wiki.carbis.ru/> - База знаний ГК Карбис

Permanent link: [https://wiki.carbis.ru/not\\_develop/egais\\_2024\\_docsinbox](https://wiki.carbis.ru/not_develop/egais_2024_docsinbox)

Last update: 2024/08/13 09:51