

Порционный ЕГАИС 2024 в r_keeper. Инструкция (вариант с DocsInBox)

Описан механизм работы для случая, когда работа с ЕГАИС в r_keeper ведётся через DocsInBox. Если работа с ЕГАИС ведётся через SH5 - эта инструкция не подойдёт.

Предварительные действия

Чтобы включить интеграцию r_keeper и DocsInBox в части порционного списания алкоголя - предварительно должны быть обновлены и особым образом настроены r_keeper и StoreHouse. Убедитесь, что вы читаете эту инструкцию после того как настройки уже сделаны. Настройки выполняет сервисный партнёр по r_keeper.

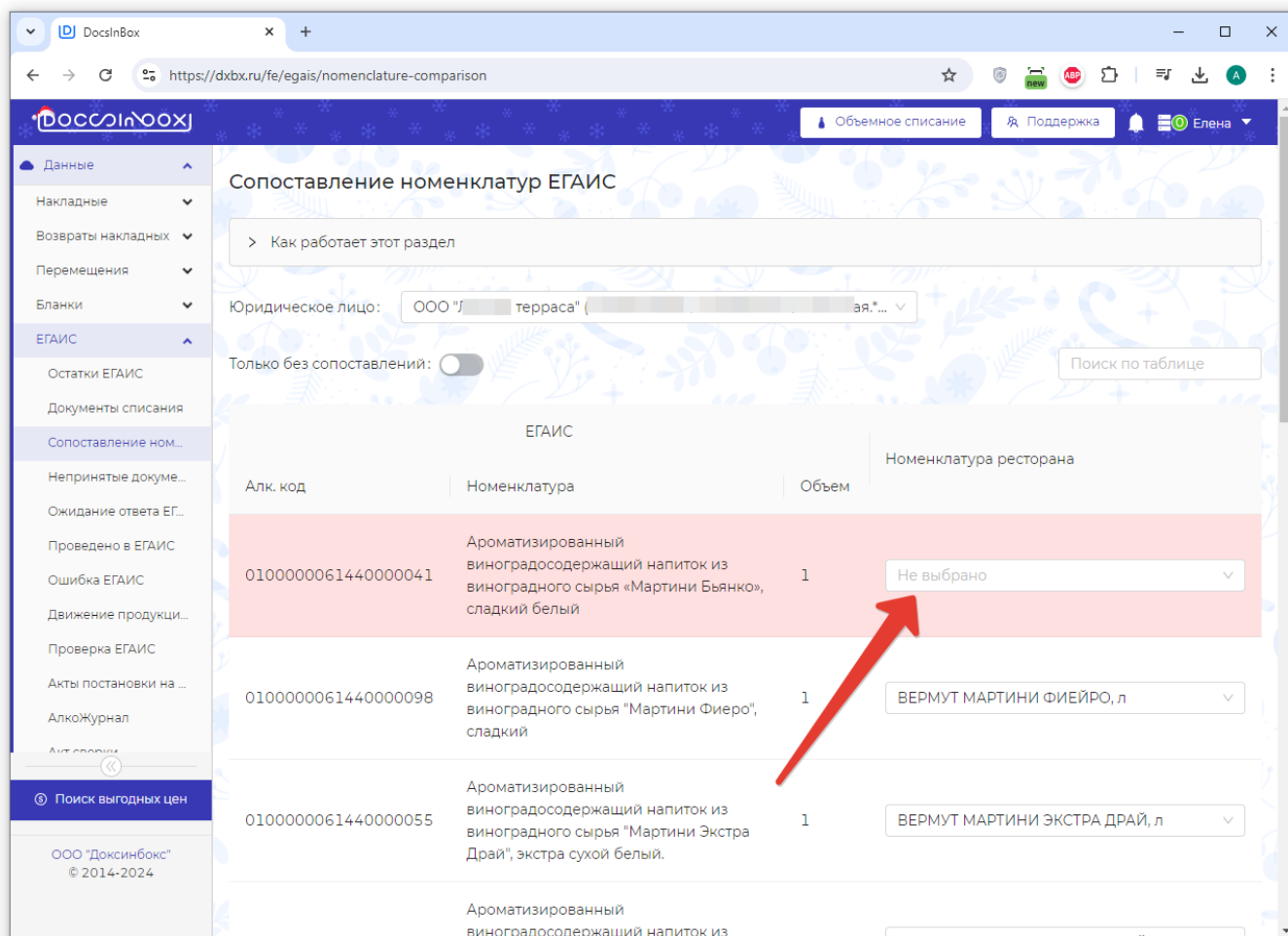
Как это вообще работает

После проведения настроек на стороне r_keeper все блюда, настроенные в меню как крепкий алкоголь (и коктейли) - передаются в момент оплаты в DocsInBox. DocsInBox самостоятельно отправляет в ЕГАИС все необходимые документы, которые нужны для списания алкоголя с остатков. При работе на кассе r_keeper ничего не меняется, ничего сканировать дополнительно - не нужно. Всё сканирование марок - в DocsInBox.

Что нужно сделать в интерфейсе DocsInbox сотруднику ресторана

Необходимо сделать сопоставление номенклатуры. Абсолютно все позиции должны быть сопоставлены. Если позиция алкоголя не сопоставлена - заказ с таким алкоголем оплатить на кассе будет невозможно. Подробная статья про сопоставление номенклатуры:

<https://wiki.dxbx.ru/pages/viewpage.action?pageId=111476836>



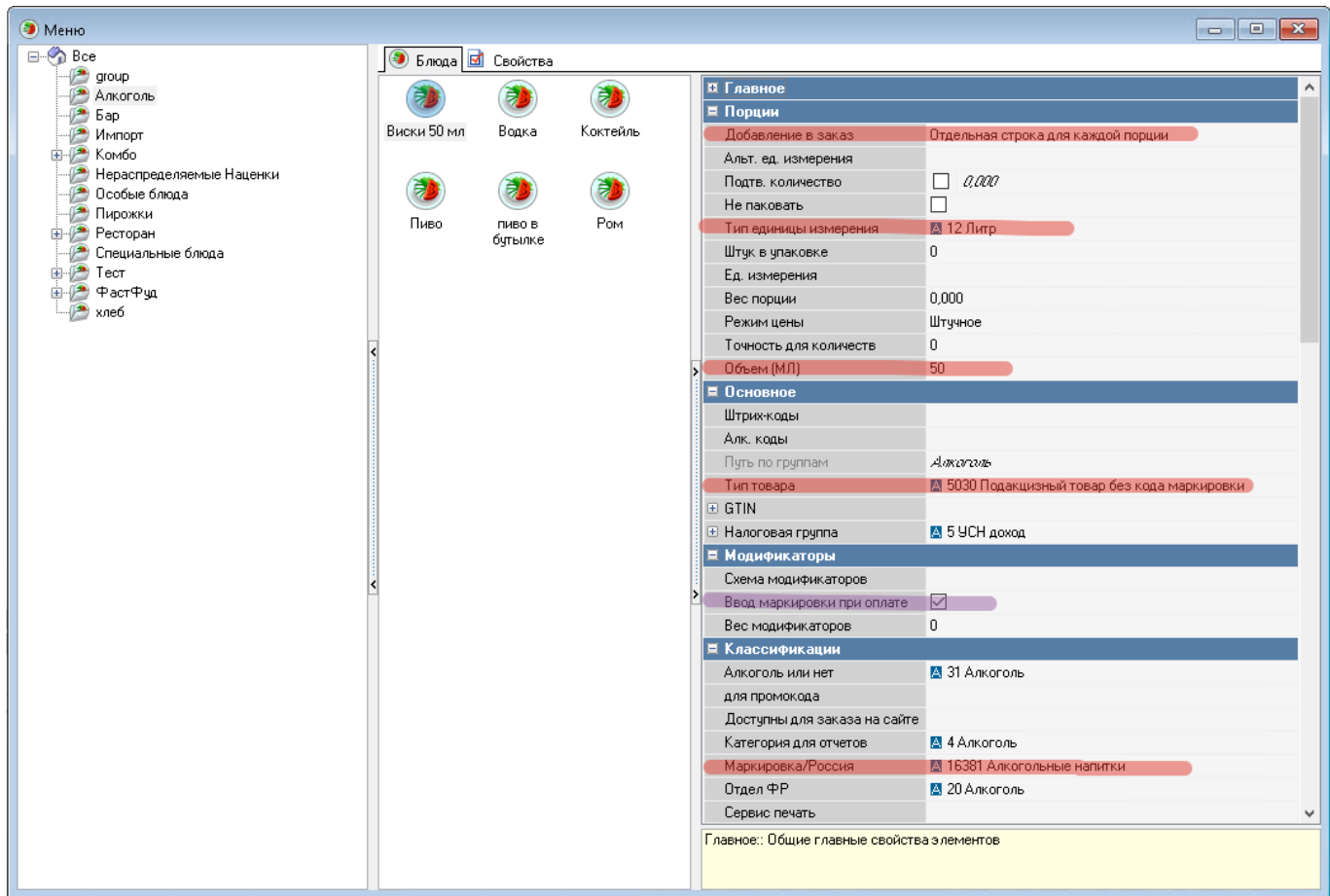
Что нужно сделать в редакторе меню r_кеерер сотруднику ресторана

Описанные ниже настройки делаются только после проведения настроек внутри Store House 5 и настроек в интерфейсе DocsInBox.

В редакторе меню r_кеерер нужно корректно завести алкогольные блюда (как чистый алкоголь, так и коктейли). После выполнения указанных настроек в меню информация о продаже таких блюд будет отправлена в DocsInBox с каждым заказом. Убедитесь, что настройки блюд выполняются только после того, как стыковка двух систем настроена и проверена.

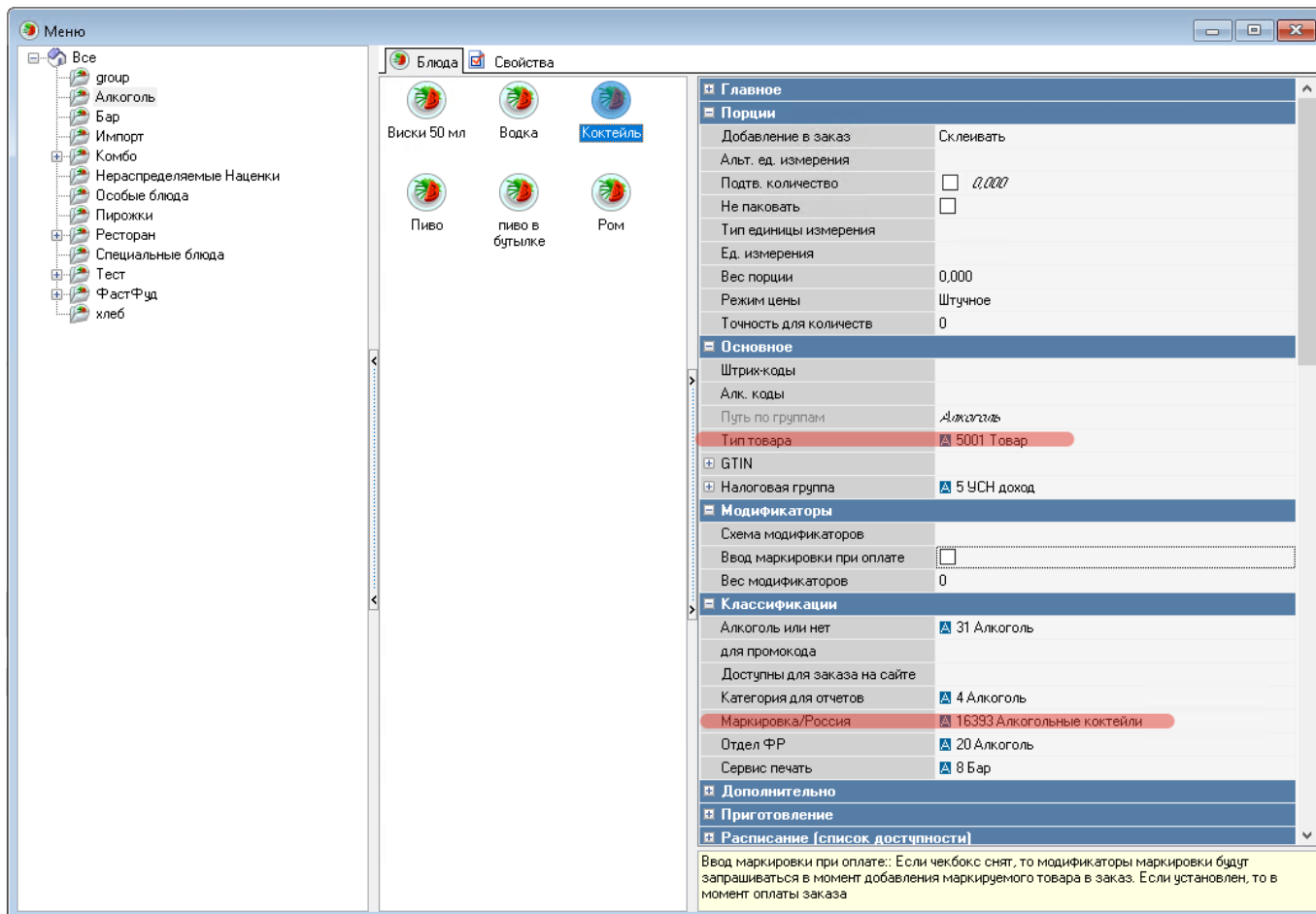
Для чистого алкоголя:

- Добавление в заказ: Отдельная строка для каждой порции.
- В классификации Маркировка/Россия выберите категорию Алкогольные напитки.
- Выберите Литр в свойстве Тип единицы измерения.
- В свойстве Тип товара выберите значение Подакцизный товар без кода маркировки.
- Укажите объем напитка в свойстве Объем (мл) Объём можно не указывать, он определяется по содержанию «Комплекта» в StoreHouse 5.



Для коктейлей:

- В классификации Маркировка/Россия выберите категорию Алкогольные коктейли
- В свойстве Тип товара оставьте значение Товар.



Как работать на кассе

На кассе r_keeper схема работы не меняется. Алкоголь продаётся как обычно, без дополнительного сканирования бутылок. Сканирование бутылок предварительно делается в ПО BarLane. Признак того что алкогольная позиция - с включенной интеграцией с BarLane - это «знак вопроса» в начале строки. Нажимать на него не нужно.

The screenshot displays the r_keeper POS interface. At the top, there's a header with the user 'r_k', a timestamp '01.07.2024 14:19', and payment status 'Оплатить: 10.00' and 'Оплачено: 0.00'. Below this is a receipt area showing the date '01.07.2024 14:20', location 'Шереметьево', and cashier 'Федотов Владислав'. A red arrow points to a menu item '! тест крепкий алкоголь' with a price of 10.00. The main menu grid contains items like 'Тестовое комбо 2', 'Тестовое комбо 1', 'SVO', '! тест крепкий алкоголь', 'тест 1 рубль', 'тест бар', 'тест бар+кухня', 'тест витрина', 'тест завтрак', 'тест картофель фри.', 'тест кухня.', 'тест мороженое 1коп', 'тест мороженое.', 'Тест пиво Владивосток', and 'тест сет с баром'. On the right, there's a numeric keypad and function buttons like 'Блюдо', 'Кол-во', 'Доп', 'Ящик', 'Скидки', 'Наценка', and 'Оплатить Рубли: 10.00'. At the bottom, there's a category bar with '01 Бургеры', '02 Акция', '03 Десерты', '04 Допинг', '05 Завтраки', '06 Закуски', and '09 Крылья'.

Порционный ЕГАИС в r_keeper. Вариант с DocsInBox.

From: <https://wiki.carbis.ru/> - База знаний ГК Карбис

Permanent link: https://wiki.carbis.ru/not_develop/egais_2024_docsinbox?rev=1723530619

Last update: 2024/08/13 09:30