

# Порционный ЕГАИС 2024 в r\_keeper. Инструкция (вариант с DocsInBox)

Описан механизм работы для случая, когда работа с ЕГАИС в r\_keeper ведётся через DocsInBox. Если работа с ЕГАИС ведётся через SH5 - эта инструкция не подойдёт.

## Предварительные действия

Чтобы включить интеграцию r\_keeper и DocsInBox в части порционного списания алкоголя - предварительно должны быть обновлены и особым образом настроены r\_keeper и StoreHouse. Убедитесь, что вы читаете эту инструкцию после того как настройки уже сделаны. Настройки выполняет сервисный партнёр по r\_keeper.

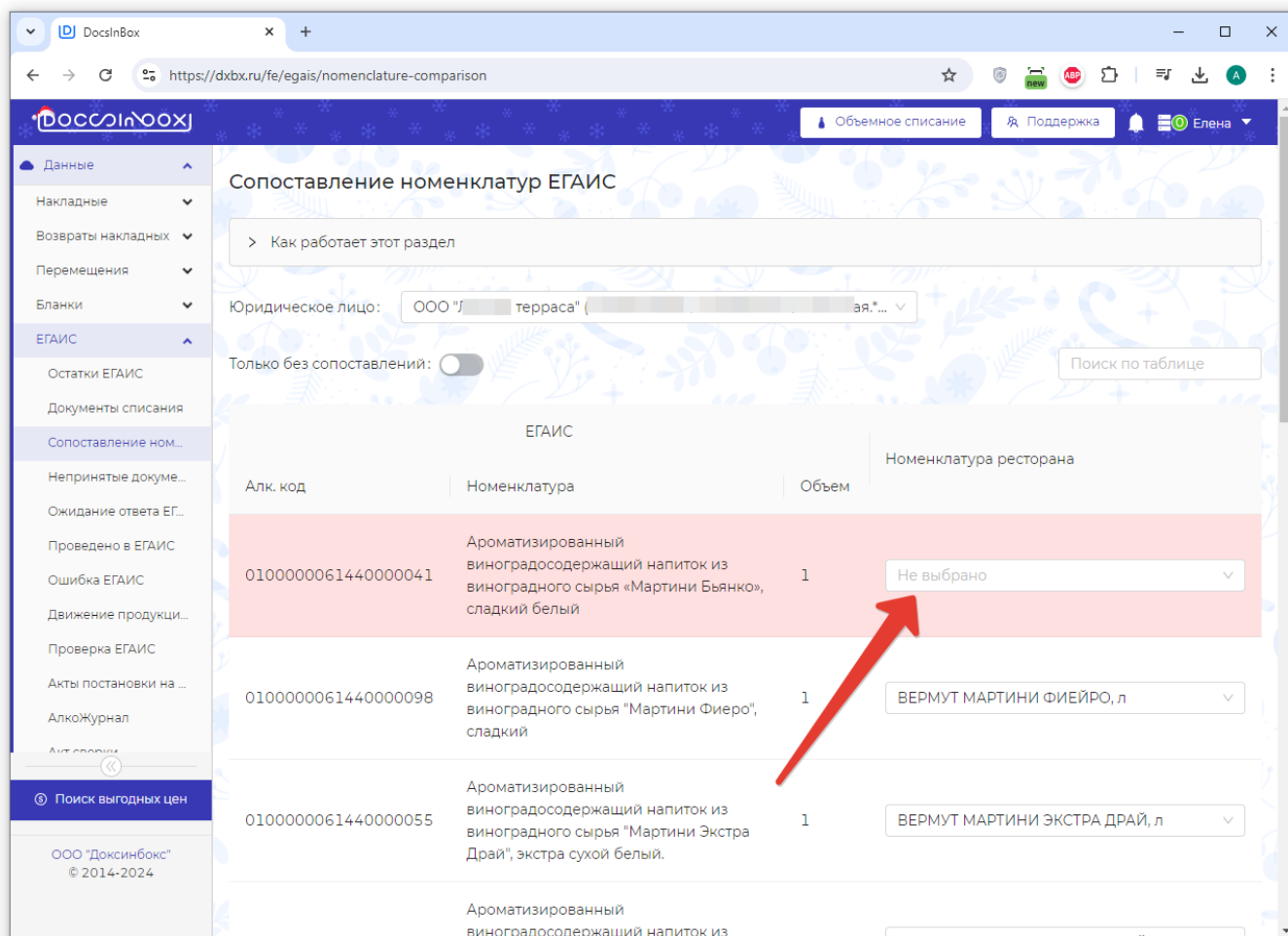
## Как это вообще работает

После проведения настроек на стороне r\_keeper все блюда, настроенные в меню как крепкий алкоголь (и коктейли) - передаются в момент оплаты в DocsInBox. DocsInBox самостоятельно отправляет в ЕГАИС все необходимые документы, которые нужны для списания алкоголя с остатков. При работе на кассе r\_keeper ничего не меняется, ничего сканировать дополнительно - не нужно. Всё сканирование марок - в DocsInBox.

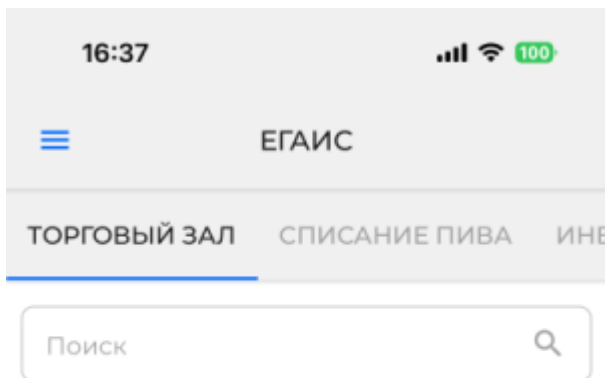
## Что нужно сделать в интерфейсе DocsInbox сотруднику ресторана

**Необходимо сделать сопоставление номенклатуры.** Абсолютно все позиции должны быть сопоставлены. Если позиция алкоголя не сопоставлена - заказ с таким алкоголем оплатить на кассе будет невозможно. Подробная статья про сопоставление номенклатуры:

<https://wiki.dxbx.ru/pages/viewpage.action?pageId=111476836>



Переместить бутылки с алкоголем в «Торговый зал». Если бутылки с алкоголем нужного вида нет в торговом зале - заказ с таким алкоголем оплатить на кассе будет невозможно. Подробная статья про это: <https://wiki.dxbx.ru/pages/viewpage.action?pageId=123142543>



Торговый зал пуст.  
Чтобы добавить крепкий алкоголь в  
торговый зал - [просканируйте](#) его



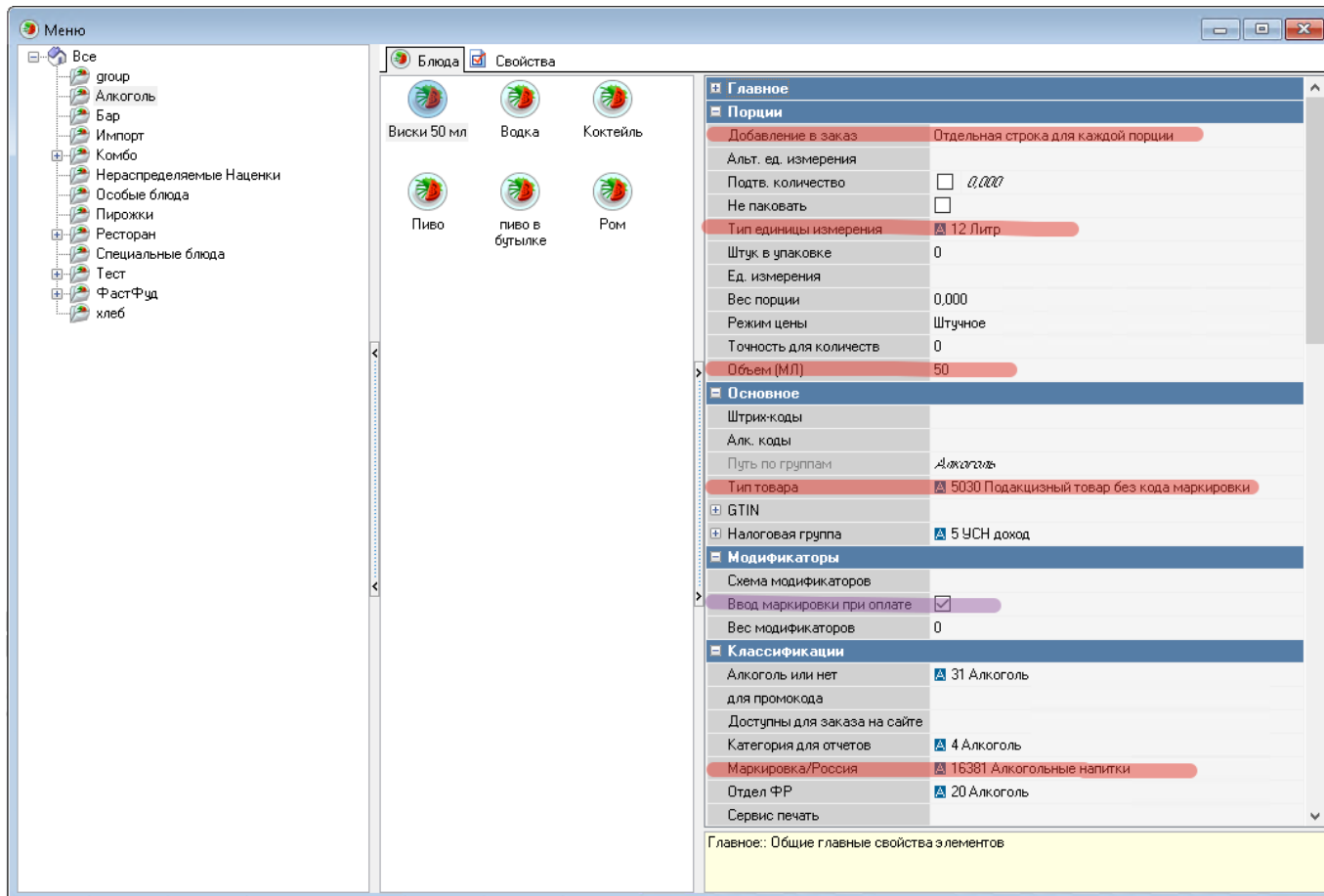
## Что нужно сделать в редакторе меню r\_keeper сотруднику ресторана

Описанные ниже настройки делаются только после проведения настроек внутри Store House 5 и настроек в интерфейсе DocsInBox.

В редакторе меню r\_keeper нужно корректно завести алкогольные блюда (как чистый алкоголь, так и коктейли). После выполнения указанных настроек в меню информация о продаже таких блюд будет отправлена в DocsInBox с каждым заказом. Убедитесь, что настройки блюд выполняются только после того, как стыковка двух систем настроена и проверена.

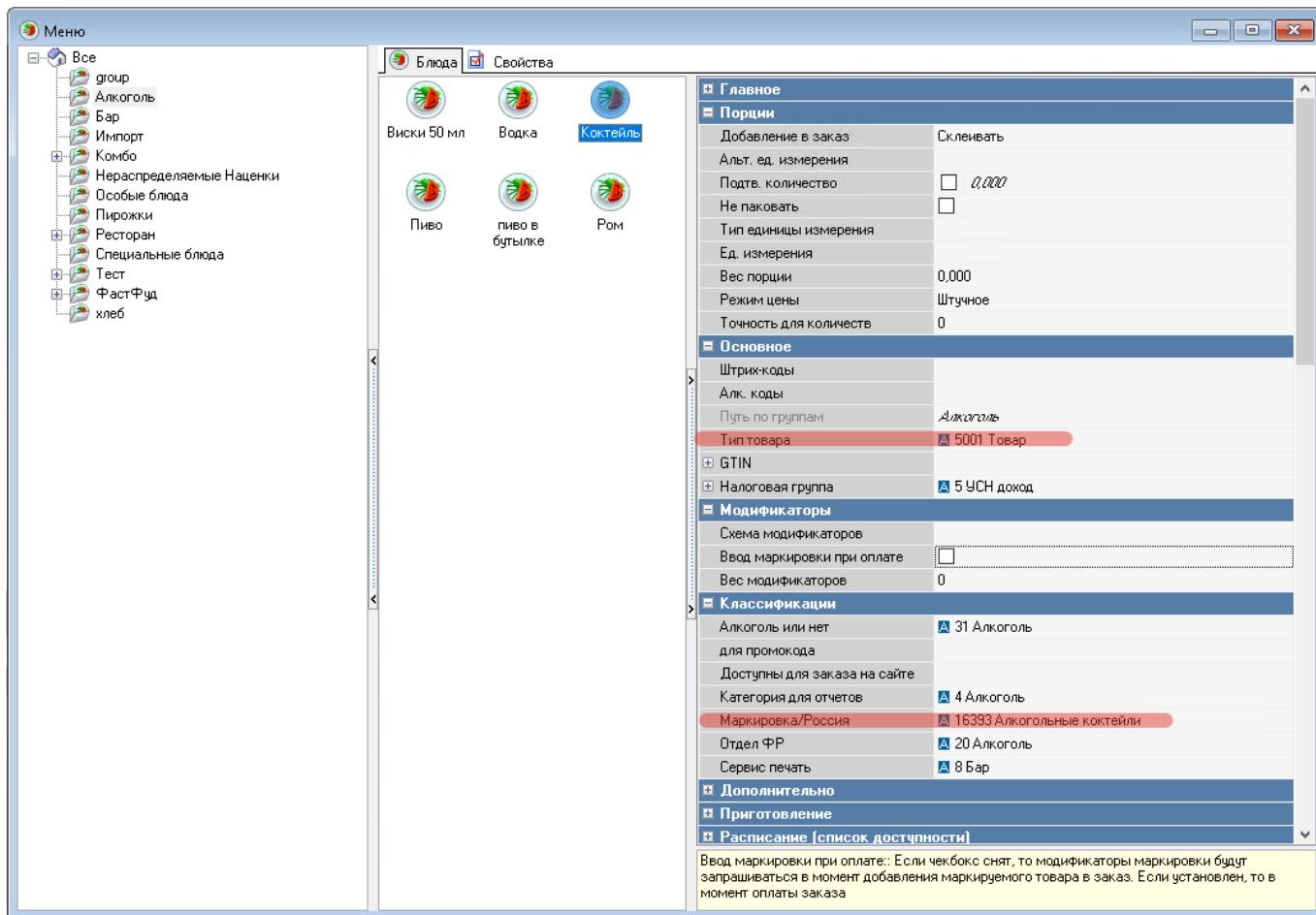
Для чистого алкоголя:

- Добавление в заказ: Отдельная строка для каждой порции.
- В классификации Маркировка/Россия выберите категорию Алкогольные напитки.
- Выберите Литр в свойстве Тип единицы измерения.
- В свойстве Тип товара выберите значение Подакцизный товар без кода маркировки.
- Укажите объем напитка в свойстве Объем (мл) Объём можно не указывать, он определяется по содержанию «Комплекта» в StoreHouse 5.




Для коктейлей:

- В классификации Маркировка/Россия выберите категорию Алкогольные коктейли
- В свойстве Тип товара оставьте значение Товар.



## Как работать на кассе

На кассе r\_keeper схема работы не меняется. Алкоголь продается как обычно, без дополнительного сканирования бутылок. Сканирование бутылок предварительно делается в ПО BarLane. Признаком того что алкогольная позиция - с включенной интеграцией с BarLane - это «знак вопроса» в начале строки. Нажимать на него не нужно.

r_k	01.07.2024 14:19 01.07.2024 14:20:44 */1	Оплатить: 10.00 Оплачено: 0.00	←	Тестовое комбо 2	Тестовое комбо 1	не выбрано	
01.07.2024 14:20	Шереметьево	Федотов Владис	?	549	1	! тест крепкий алкоголь 10.00	Осн. Официант Фед Касса_1Шере 14:2
							ЕГАИС
							Порядок подачи: Группа торговли: По-чи Прейскурант: Шереметьево Официант: Федотов Владислав менеджер Тип пакета: Автоматически
							7 8 9
							4 5 6
							1 2 3
							0 . Удл
							Блюдо Кол-во
							Модификатор Доп
							Код с клавиатуры Ящик
							Скидки Наценка
							Оплатить Рубли: 10.00
01 Бургеры 02 Акция 03 Десерты 04 Допинг 05 Завтраки 06 Закуски 09 Крылья ↓							✓ ✗
ТЕСТЫ							

From: <https://wiki.carbis.ru/> - База знаний ГК Карбис

Permanent link: [https://wiki.carbis.ru/not\\_develop/egais\\_2024\\_docsinbox?rev=1723530919](https://wiki.carbis.ru/not_develop/egais_2024_docsinbox?rev=1723530919)

Last update: 2024/08/13 09:35