

Порционный ЕГАИС 2024 в r_keeper. Инструкция (вариант с DocsInBox)

Описан механизм работы для случая, когда работа с ЕГАИС в r_keeper ведётся через DocsInBox. Если работа с ЕГАИС ведётся через SH5 - эта инструкция не подойдёт.

Предварительные действия

Чтобы включить интеграцию r_keeper и DocsInBox в части порционного списания алкоголя - предварительно должны быть обновлены и особым образом настроены r_keeper и StoreHouse. Убедитесь, что вы читаете эту инструкцию после того как настройки уже сделаны. Настройки выполняет сервисный партнёр по r_keeper.

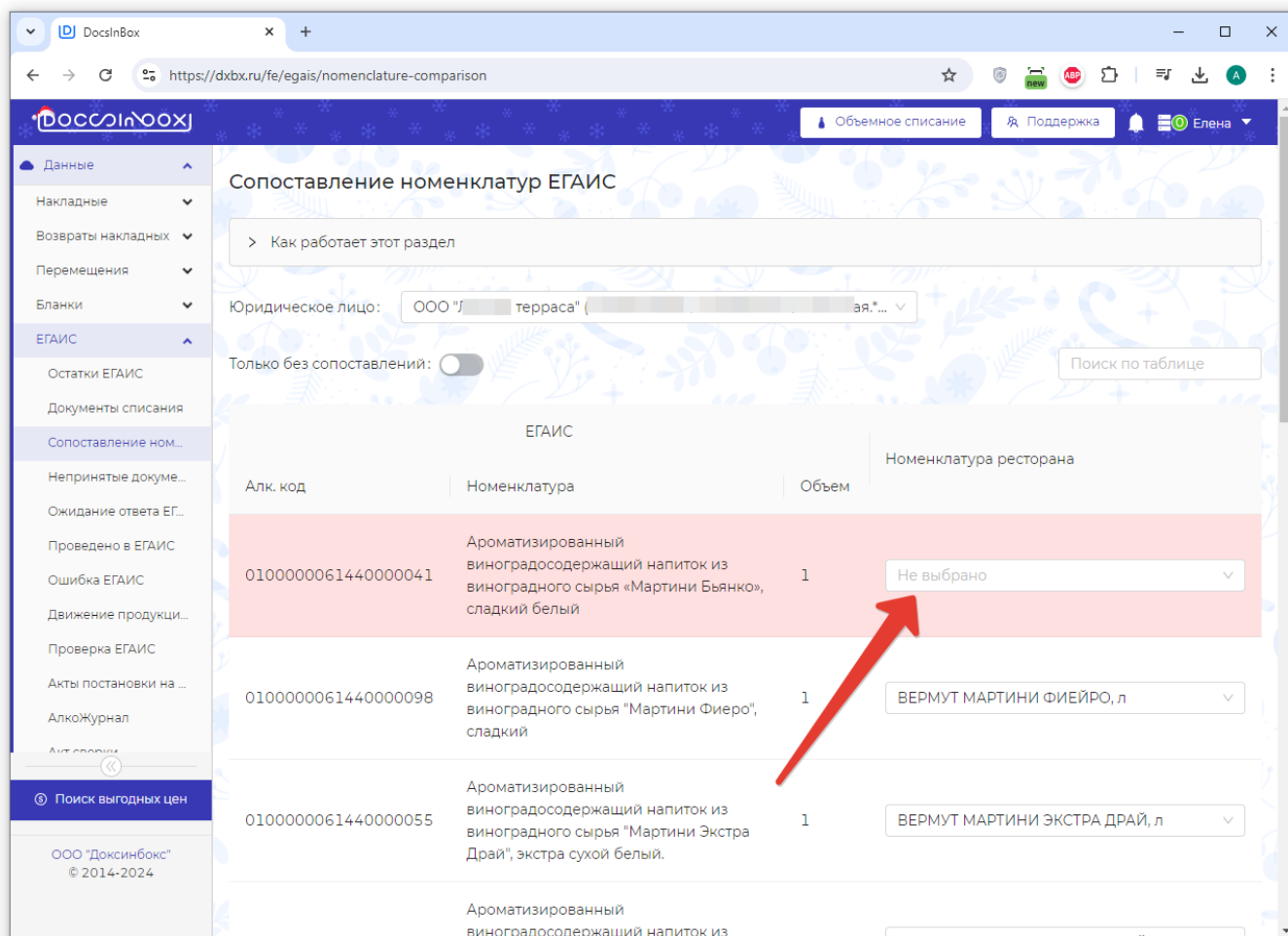
Как это вообще работает

После проведения настроек на стороне r_keeper все блюда, настроенные в меню как крепкий алкоголь (и коктейли) - передаются в момент оплаты в DocsInBox. DocsInBox самостоятельно отправляет в ЕГАИС все необходимые документы, которые нужны для списания алкоголя с остатков. При работе на кассе r_keeper ничего не меняется, ничего сканировать дополнительно - не нужно. Всё сканирование марок - в DocsInBox.

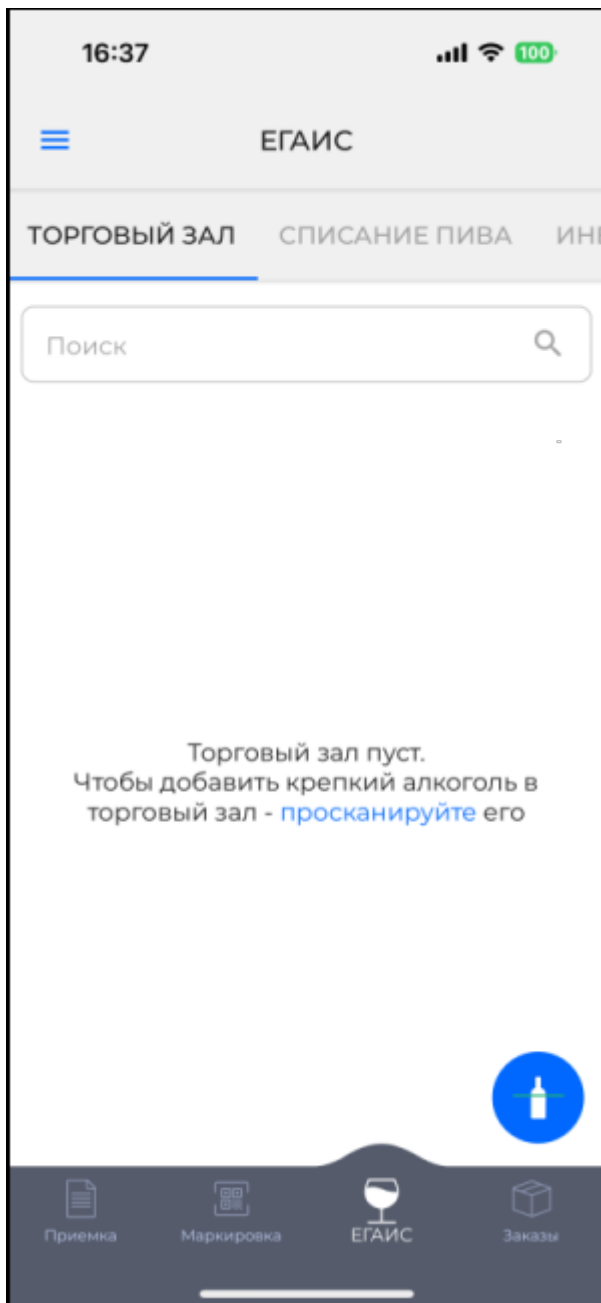
Что нужно сделать в интерфейсе DocsInbox сотруднику ресторана

Необходимо сделать сопоставление номенклатуры. Абсолютно все позиции должны быть сопоставлены. Если позиция алкоголя не сопоставлена - заказ с таким алкоголем оплатить на кассе будет невозможно. Подробная статья про сопоставление номенклатуры:

<https://wiki.dxbx.ru/pages/viewpage.action?pageId=111476836>



Переместить бутылки с алкоголем в «Торговый зал». Если бутылки с алкоголем нужного вида нет в торговом зале - заказ с таким алкоголем оплатить на кассе будет невозможно. Подробная статья про это: <https://wiki.dxbx.ru/pages/viewpage.action?pageId=123142543>



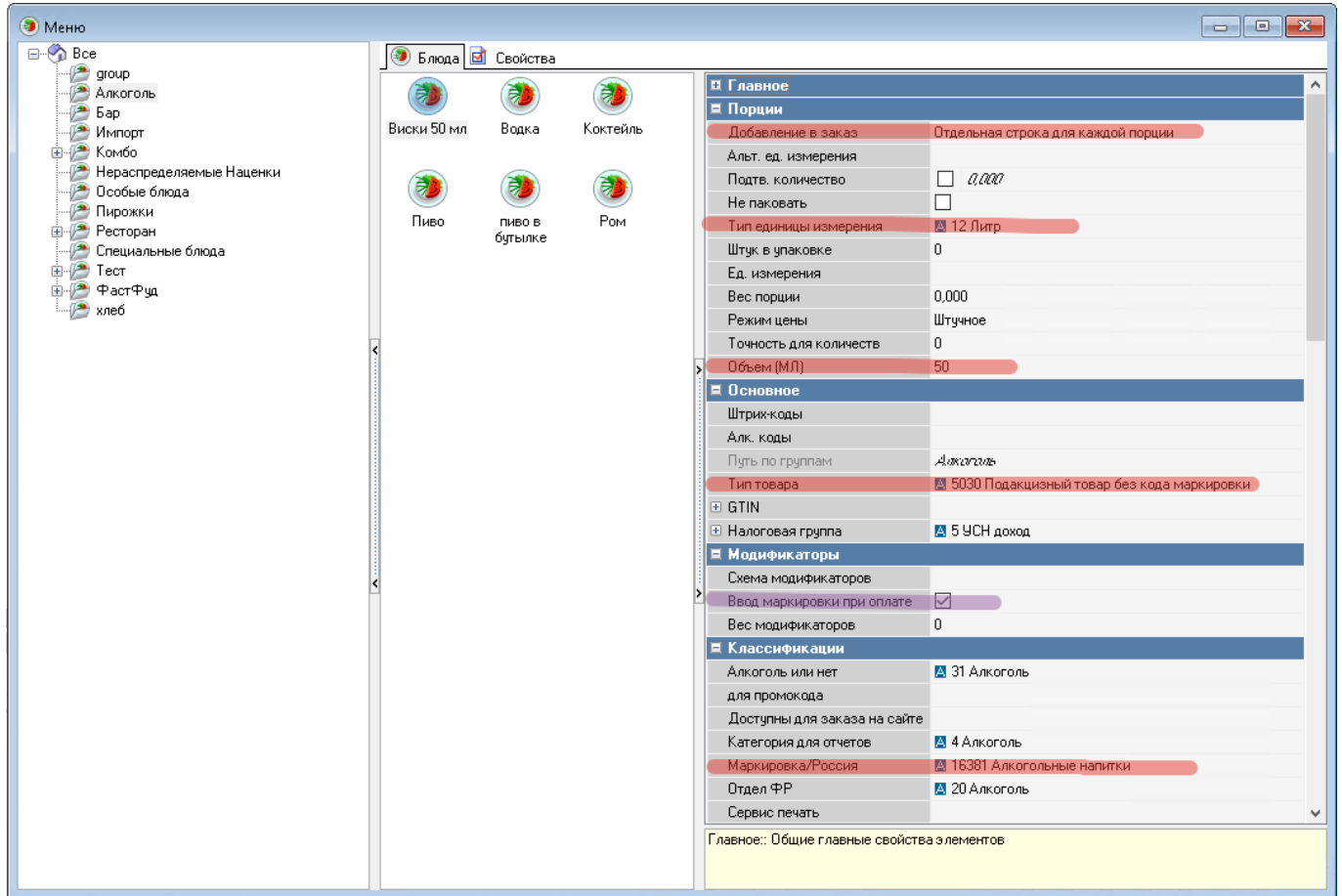
Что нужно сделать в редакторе меню r_keeper сотруднику ресторана

Описанные ниже настройки делаются только после проведения настроек внутри Store House 5 и настроек в интерфейсе DocsInBox.

В редакторе меню r_keeper нужно корректно завести алкогольные блюда (как чистый алкоголь, так и коктейли). После выполнения указанных настроек в меню информация о продаже таких блюд будет отправлена в DocsInBox с каждым заказом. Убедитесь, что настройки блюд выполняются только после того, как стыковка двух систем настроена и проверена.

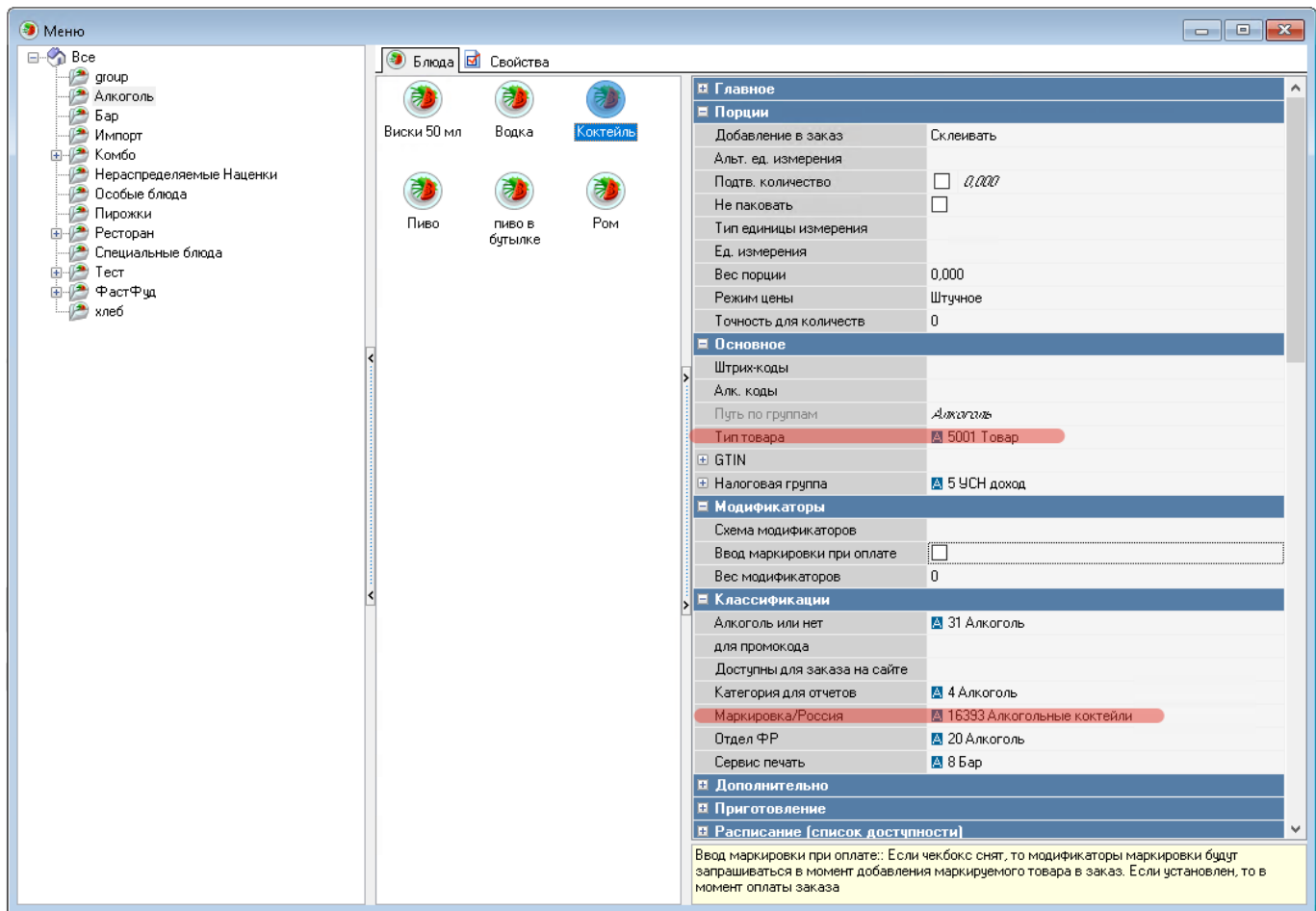
Для чистого алкоголя:

- Добавление в заказ: Отдельная строка для каждой порции.
- В классификации Маркировка/Россия выберите категорию Алкогольные напитки.
- Выберите Литр в свойстве Тип единицы измерения.
- В свойстве Тип товара выберите значение Подакцизный товар без кода маркировки.
- Укажите объем напитка в свойстве Объем (мл) Объём можно не указывать, он определяется по содержанию «Комплекта» в StoreHouse 5.



Для коктейлей:

- В классификации Маркировка/Россия выберите категорию Алкогольные коктейли
- В свойстве Тип товара оставьте значение Товар.



Как работать на кассе

На кассе r_keeper схема работы не меняется. Алкоголь продаётся как обычно, без дополнительного сканирования бутылок. Сканирование бутылок предварительно делается в ПО BarLane. Признаком того что алкогольная позиция - с включенной интеграцией с BarLane - это «знак вопроса» в начале строки. Нажимать на него не нужно.

r_k	01.07.2024 14:19 01.07.2024 14:20:44 */1	Оплатить: 10.00 Оплачено: 0.00	←	Тестовое комбо 2	Тестовое комбо 1	не выбрано			
01.07.2024 14:20	Шереметьево	Федотов Владис	?	549	1	! тест крепкий алкоголь 10.00	Осн. Официант Фед Касса_1Шере 14:2		
							ЕГАИС		
							Порядок подачи: Группа торговли: По-чи Прейскрипт: Шереметьево Официант: Федотов Владислав менеджер Тип пакета: Автоматически		
							7	8	9
							4	5	6
							1	2	3
							0	.	Удл
							Блюдо	Кол-во	
							Модификатор	Доп	
							Код с клавиатуры	Ящик	
							Скидки	Наценка	
Оплатить Рубли: 10.00							✓	✗	
01 Бургеры	02 Акция	03 Десерты	04 Допинг	05 Завтраки	06 Закуски	09 Крылья	↓		
тесты									

From: <https://wiki.carbis.ru/> - База знаний ГК Карбис

Permanent link: https://wiki.carbis.ru/not_develop/egais_2024_docsinbox?rev=1723531037

Last update: 2024/08/13 09:37