

Новые налоги с 2026 года

Статья для самостоятельной настройки. В статье описано, как самостоятельно изменить настройки налогов в r_keeper чтобы с 1 января 2026 года в чеках была нужная новая система налогообложения и нужный новый НДС. **Мы рекомендуем доверить работы по настройке налогов квалифицированным специалистам**, но если есть необходимость сделать самостоятельно - эта статья поможет.

Подготовка

Нужно понять какие именно новые налоги должны быть в чеках с 1 января 2026 года. Об этом точно знает главный бухгалтер ресторана, стоит спросить у него. Налог в чеке состоит из двух частей - система налогообложения (СНО) и налог на добавленную стоимость (НДС).

Какие могут быть варианты СНО: 1) УСН Доход (упрощенная система налогообложения) 2) УСН Доход минус расход (упрощенная система налогообложения) 3) ОСН (общая система налогообложения) 4) ПСН (патент) 5) ЕСХН (единый сельскохозяйственный налог)

Какие могут быть варианты НДС: 1) без НДС 2) НДС 20% (и НДС 20/120 для авансов) 3) НДС 22% (и НДС 22/122 для авансов) 4) НДС 5% (и НДС 5/105 для авансов) 5) НДС 7% (и НДС 7/107 для авансов) 6) ещё может быть НДС 0%, НДС 10% - но это уже тонкости.

После того как появилось понимание, какой налог должен быть в чеках - необходимо убедиться что программа и оборудование (фискальный регистратор) подходят.

- Для «без НДС» подойдёт любая версия r_keeper и любая прошивка ФР.
- Для НДС 5% требуется r_keeper версии 7.7.0.390 или выше, прошивка ФР Атол 5.15 или выше, прошивка ФР Штрих от 08.01.2025 или новее.
- Для НДС 7% требуется r_keeper версии 7.7.0.390 или выше, прошивка ФР Атол 5.15 или выше, прошивка ФР Штрих от 08.01.2025 или новее.
- Для НДС 22% требуется r_keeper версии 7.25.12.1 или выше, прошивка ФР Атол 5.17 или выше, прошивка ФР Штрих от 10.12.2025 или новее.

Убедитесь, что выполнены эти условия. В противном случае - работать ничего не будет, чеки не будут пробиваться.

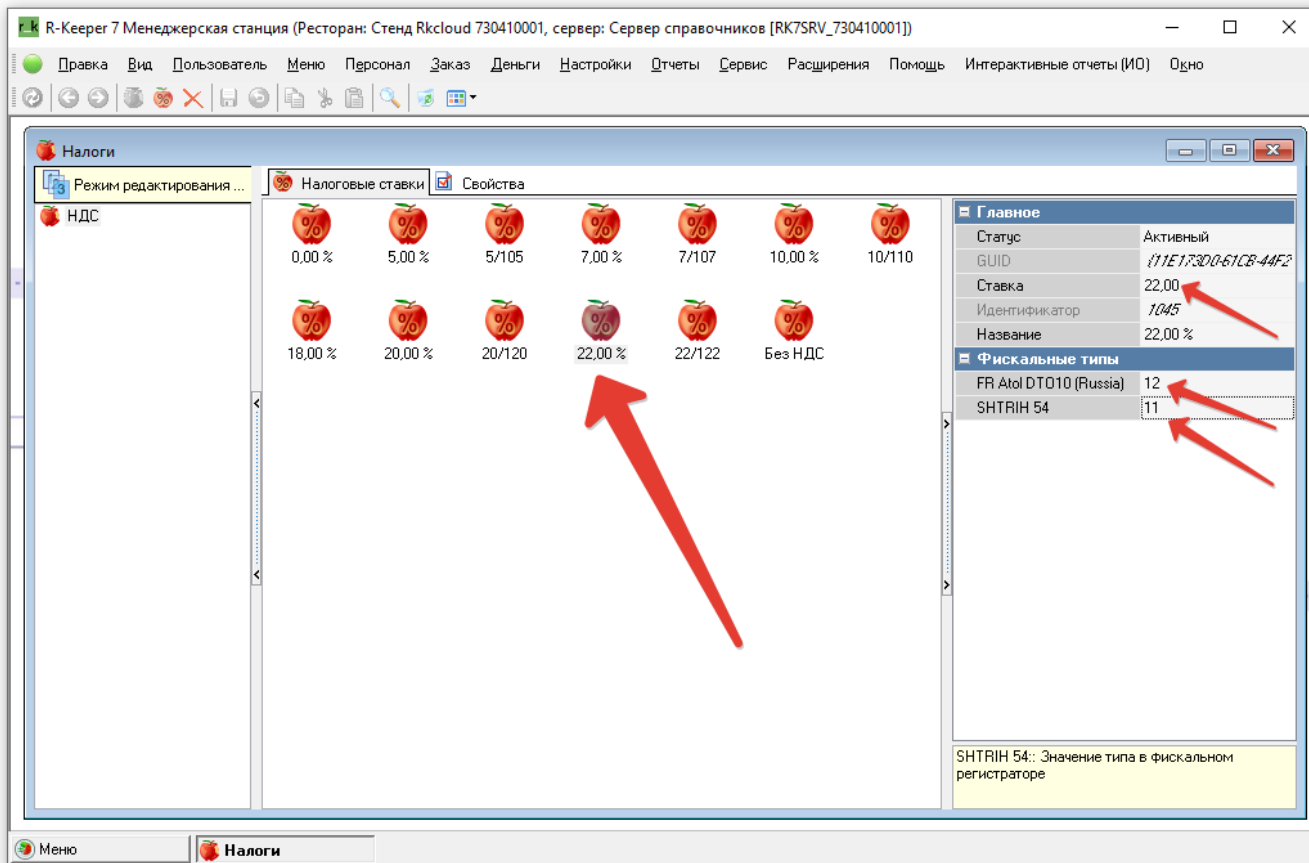
Настройка

Важно! Настройки необходимо делать в 2026 году. После того как вы сделаете настройки и сделаете «закрытие общей смены» - в чеках будут новые налоги. **Важно!** Все заказы, открытые в 2025 году, нужно завершить (оплатить) до боя курантов.

Ниже рассмотрен пример, когда ресторан переходит с ОСН НДС 20% на ОСН НДС 22%

1) Первым делом проверяем, что нужный нам НДС уже есть в системе и если его нет - добавляем и настраиваем. Открываем «Деньги→Налоги» Проверяем, что нужная ставка есть в списке и проверяем номер фискального типа для фискального регистратора который у вас

используется (Штрих или Атол).



Для настройки «Налогов» в «Станции менеджера» - АТОЛ

- 0 - НДС не облагается
- 1 - НДС 0%
- 6 - НДС 20%
- 7 - НДС 20/120
- 8 - НДС 5%
- 9 - НДС 5/105
- 10 - НДС 7%
- 11 - НДС 7/107
- 12 - НДС 22%
- 13 - НДС 22/122

Для настройки «Налогов» в «Станции менеджера» - ШТРИХ

- 4 - БЕЗ НДС
- 7 - НДС 5%
- 8 - НДС 7%
- 9 - НДС 5/105
- 10 - НДС 7/107
- 11 - НДС 22%
- 13 - НДС 22/122

1) Первым делом нужно понять, какая налоговая группа привязана к группам в меню

From:

<https://wiki.carbis.ru/> - **База знаний ГК Карбис**

Permanent link:

https://wiki.carbis.ru/not_develop/nalog_2026?rev=1765886784

Last update: **2025/12/16 15:06**